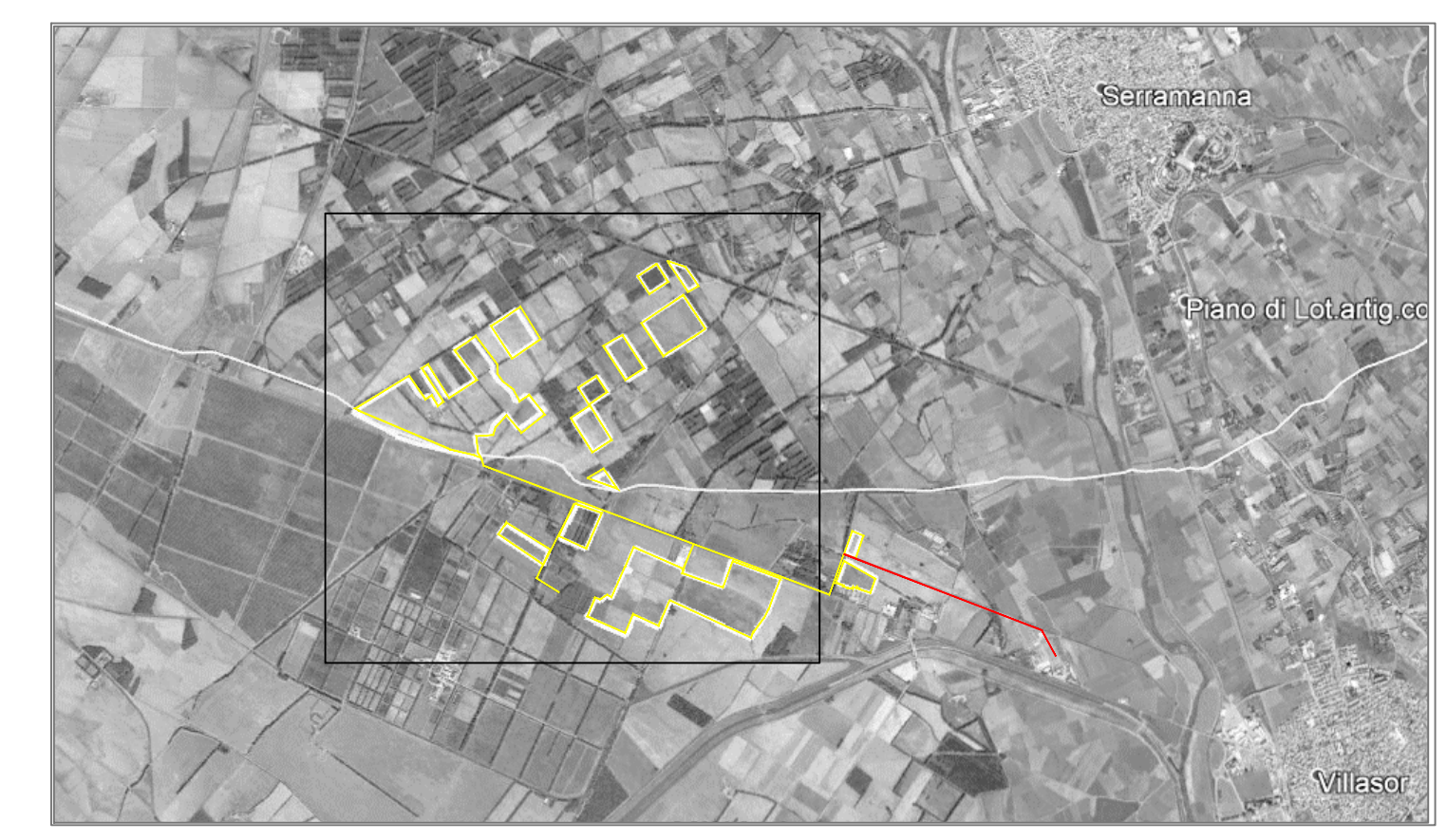


LEGENDA STUDIO ARCHEOLOGICO
TIPI DI PRESENZE ARCHEOLOGICHE

- ◻ AREA DI MATERIALE MOBILE
- ◻ VILLA/INSEDIAMENTO RUSTICO
- ◻ RITROVAMENTO SPORADICO
- ◻ NECROPOLI/AREA AD USO FUNERARIO
- ◻ GIACIMENTO PREISTORICO
- ◻ INSEDIAMENTO
- ◻ STRUTTURE MURARIE
- ◻ INFRASTRUTTURA VIARIA
- ◻ NURAGHE
- ◻ STRUTTURA PER IL CULTO
- ◻ DEPOSIZIONE DI MATERIALE
- ◻ EDIFICIO
- ◻ INSEDIAMENTO URBANO
- ◻ INFRASTRUTTURA DI SERVIZIO
- ◻ INFRASTRUTTURA IDRICA
- ◻ STRUTTURA ABITATIVA
- ◻ TOPONIMO
- ◻ INSEDIAMENTO URBANO
- ◻ AREA DELL'INSEDIAMENTO URBANO

FASCE DEL RISCHIO RELATIVO

- ◻ grado alto
- ◻ grado medio
- ◻ grado basso



COMMITTENTE:

VERIFICA PREVENTIVA
DELL'INTERESSE ARCHEOLOGICO

**REALIZZAZIONE IMPIANTO DI PRODUZIONE DI
ENERGIA ELETTRICA DA CONVERSIONE
SOLARE FOTOVOLTAICA E OPERE DI CONNESSIONE
SITO IN Serramanna- Villasor – POTENZA 46,175 MWDC
(IMMISSIONE IN RETE 39MWAC)**

UR 1; UR 2; UR 3; UR 4; UR 5; UR 6; UR 7; UR 8; UR 9; UR 10; UR 11; UR 14; UR 15; UR 16..

STUDIO ARCHEOLOGICO
CARTA DEL RISCHIO RELATIVO - Allegato C - 1/2

SCALA:
1:5000

Archeologi
Dott. Piertonio Pinna
Dott.ssa Antonella Unali

Archeologo rilevatore
Dott.ssa Maria Antonietta Demurtas

