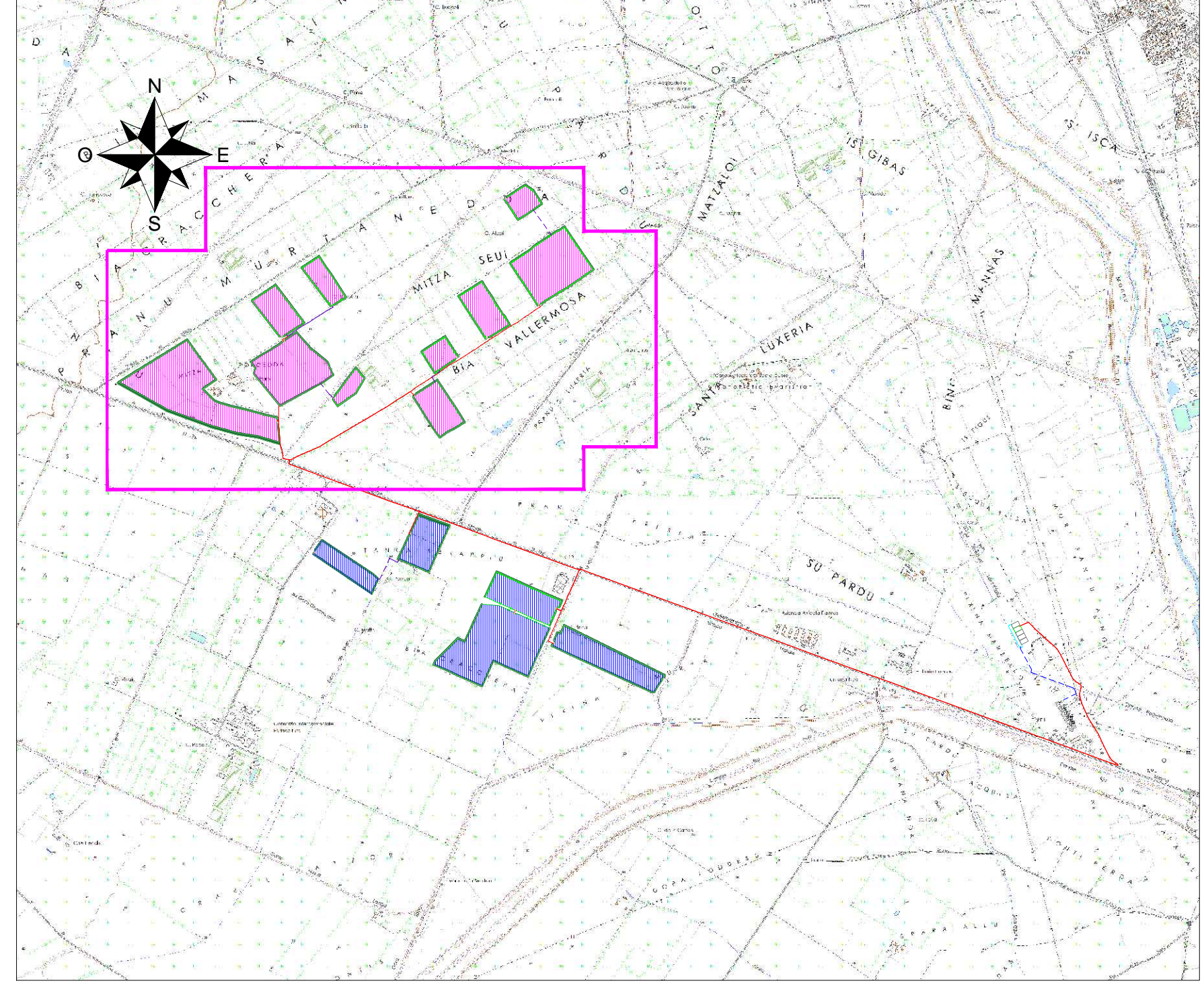
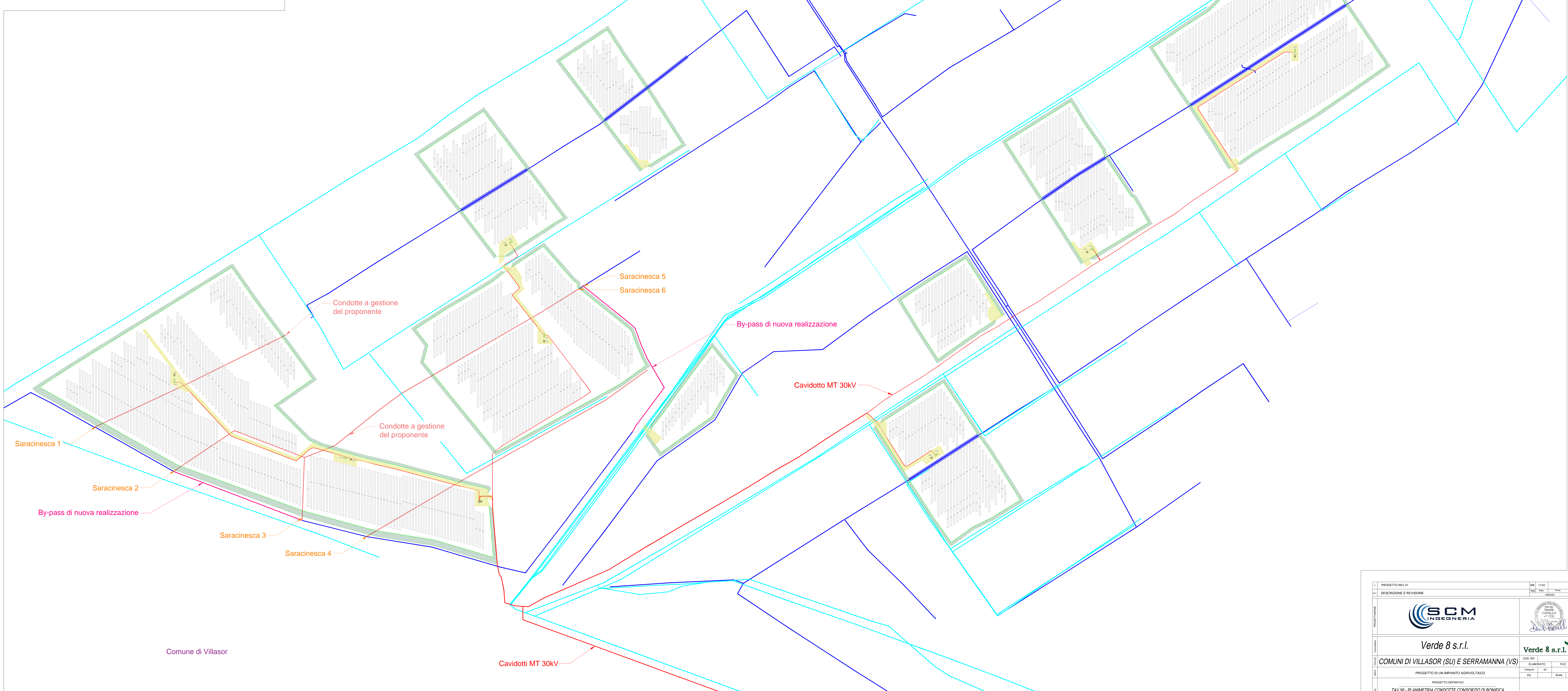
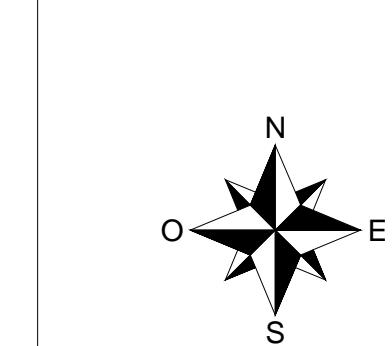


Inquadramento generale - Scala 1:25000



Inquadramento Aree impianto Agrivoltaico - Comune di Serramanna - Scala 1:2000



LEGENDA

- Recinzione impianto Agrivoltaico
- Fascia arborea perimetrale impianto Agrivoltaico
- Filari di alberi di melograno
- Vegetazione esistente
- Strade e piazzali impianto Agrivoltaico
- Cancello di accesso impianto Agrivoltaico
- Struttura porta moduli fotovoltaici tipo A 78x1
- Struttura porta moduli fotovoltaici tipo B 52x1
- Struttura porta moduli fotovoltaici tipo C 26x1
- Power Station
- Cabina ausiliaria
- Cabina raccolta MT
- Cavidotto MT 30kV
- Condotte consorzio di bonifica esistenti
- Buffer 3 m per lato dalle condotte esistenti interne all'impianto
- Condotte a gestione del proponente
- Canalette consorzio di bonifica esistenti
- By-pass di nuova realizzazione
- Saracinesca

Comune di Serramanna

Comune di Villasor

1 PROGETTO REV.01		MR	11/22	DATA
DESCRIZIONE E REVISIONE				438330
PROGETTISTA				
	Verde 8 s.r.l.		Verde 8 s.r.l.	
COMUNI DI VILLASOR (SU) E SERRAMANNA (VS)	COD. RF	ELABORATO	FILE	
	PROGETTO DI UN IMPIANTO AGRIVOLTAICO	PO	Scale	1:2000
PROGETTO DEFINITIVO				
TAV 56 - PLANIMETRIA CONDOTTE CONSORZIO DI BONIFICA				
AREE IMPIANTO AGRIVOLTAICO - COMUNE DI SERRAMANNA				