

PROGETTO REV 01
DESC. E REV.: Studio Impatto Ambientale; Emissione

PROGETTO DEFINITIVO

Verde 8 s.r.l.

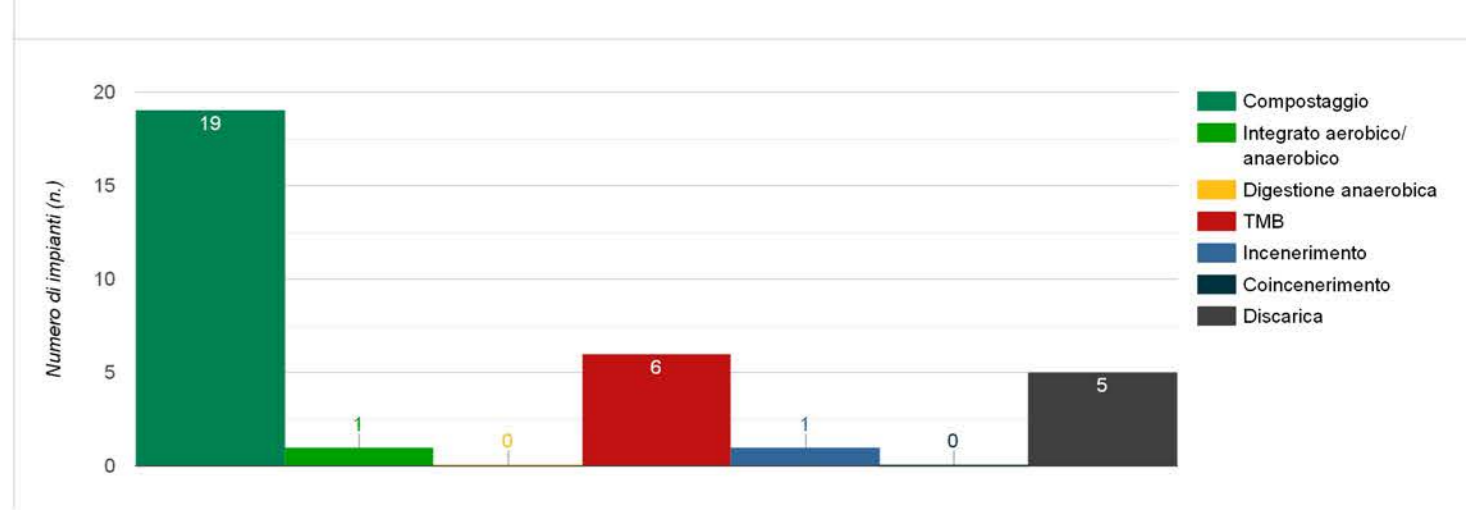
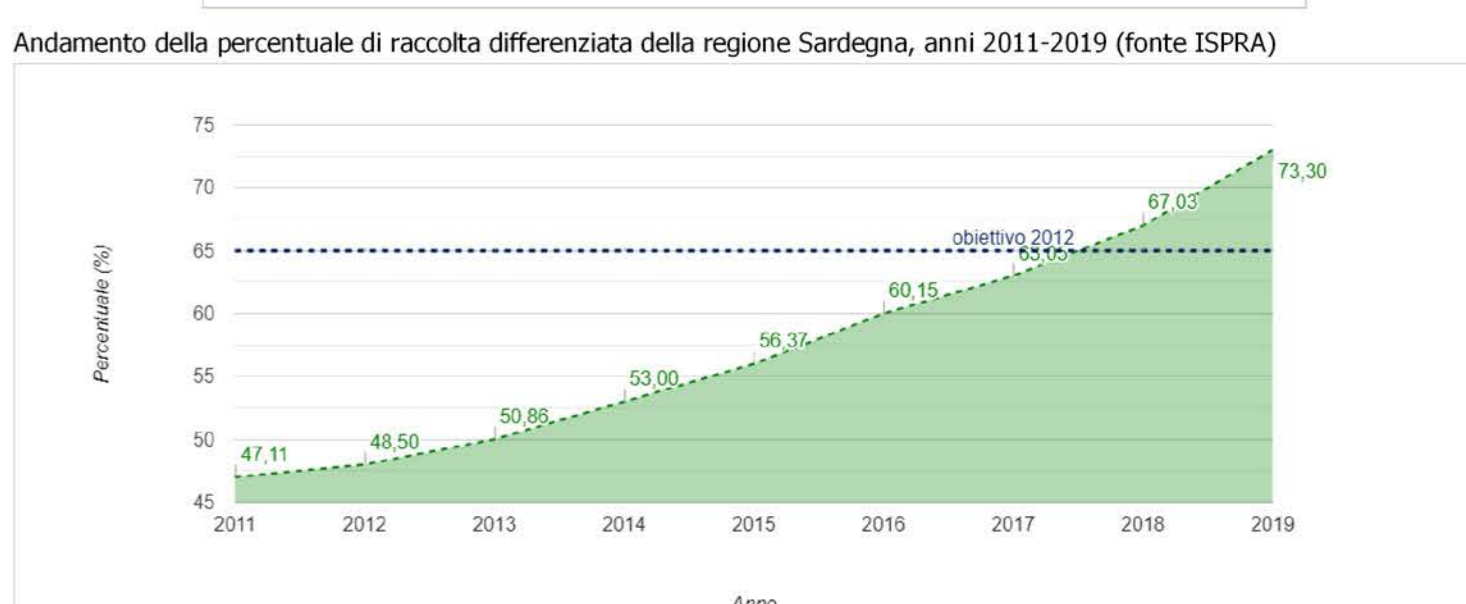
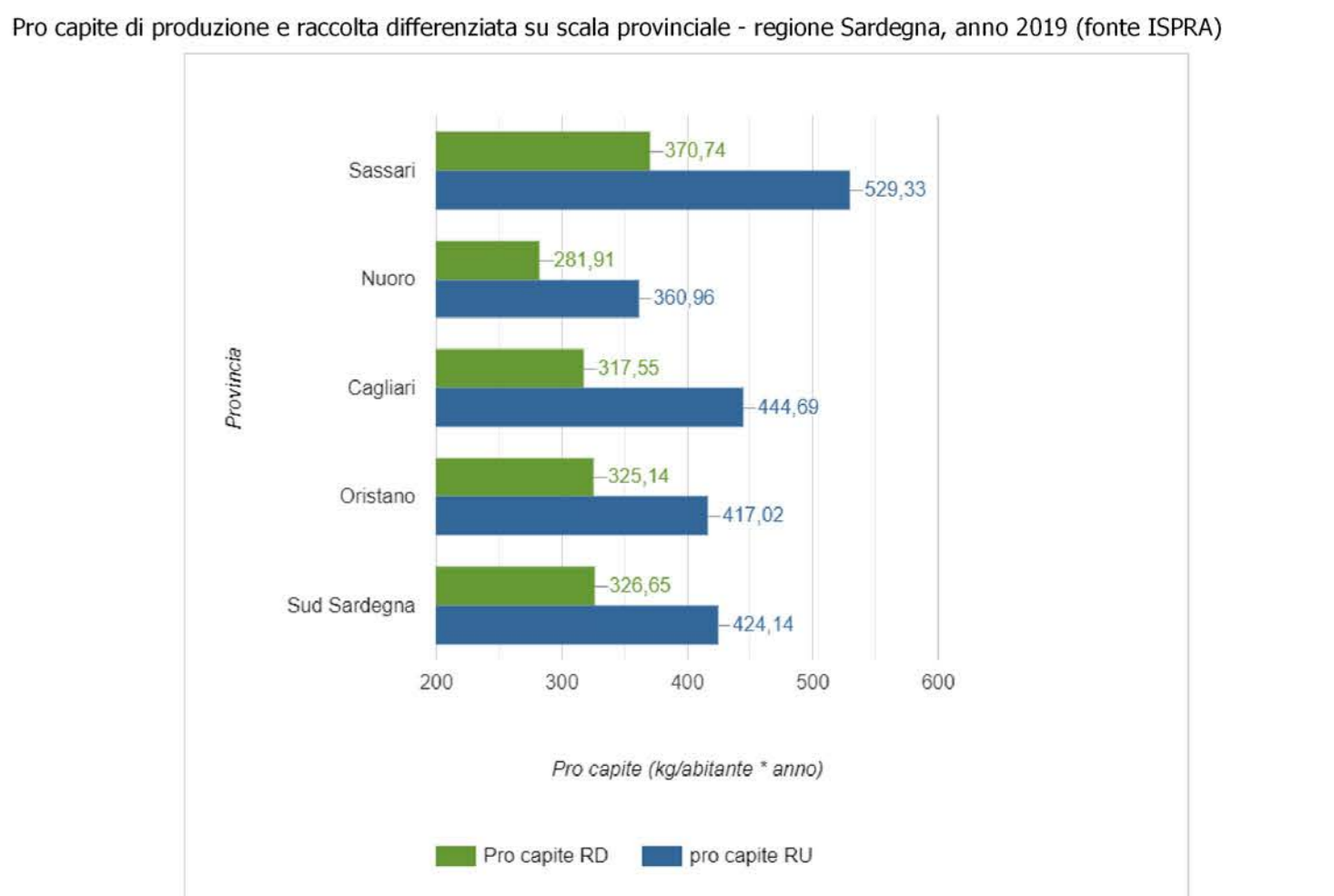
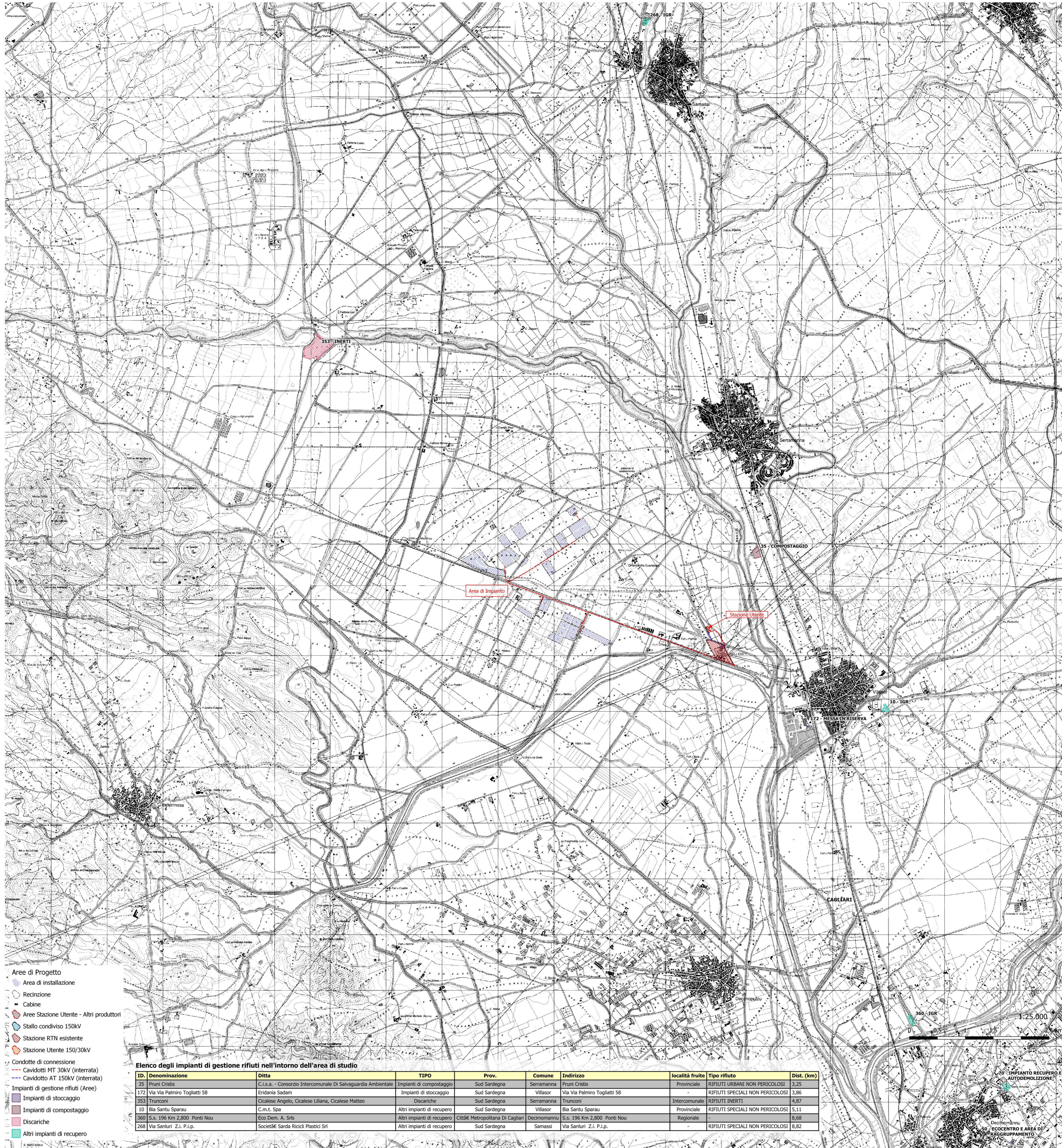
Verde 8 s.r.l.

COMUNI DI VILLASOR (SU) E SERRAMANNA (VS)

PROGETTO DI UN IMPIANTO AGRIVOLTAICO

PROGETTO DEFINITIVO

SIA 05 - Componente Rifiuti



Costi di gestione rifiuti urbani pro capite regione Sardegna (fonte ISPRA)

Regione	Comuni campione (n)	Tot. comuni (n)	Pop. campione (abitanti)	Pop. totale (abitanti)	Comuni campione (%)	Pop. campione (%)	Pro capite RU (kg ab/anno)	Costo pro capite (Euro/ab/anno)	Costo per kg RU (Eurocent/kg/anno)
Piemonte	1.009	1.181	4.037.692	4.341.375	85,4	93,0	493,1	160,02	32,45
Valle d'Aosta	74	74	125.501	125.501	100,0	100,0	604,2	204,25	33,81
Lombardia	1.340	1.507	9.600.856	10.103.969	88,9	95,0	478,7	139,86	29,22
Trentino-Alto Adige	285	291	1.063.022	1.074.819	97,9	98,9	507,3	139,98	27,59
Veneto	489	563	4.636.565	4.907.704	86,9	94,5	486,2	145,06	29,83
Friuli Venezia Giulia	211	215	1.208.917	1.231.357	98,1	99,8	497,9	136,62	27,44
Liguria	184	234	1.381.432	1.543.127	78,6	89,5	529,6	253,73	47,91
Emilia-Romagna	319	328	4.314.121	4.467.118	97,3	96,6	664,1	175,57	26,44
Toscana	244	273	3.280.714	3.722.729	89,4	88,4	611,2	205,30	33,59
Umbria	81	92	803.686	880.285	88,0	91,3	521,3	199,78	38,32
Marche	159	228	1.040.990	1.518.400	69,7	69,9	531,0	167,70	31,59
Lazio	224	378	4.934.317	5.865.544	56,6	83,8	535,5	221,30	41,34
Abruzzo	204	305	1.051.848	1.305.770	66,9	80,4	473,6	167,18	35,30
Molise	70	136	167.711	302.265	51,5	55,5	370,6	140,10	37,81
Campania	405	550	5.054.328	5.785.861	73,6	87,4	450,6	203,53	45,17
Puglia	126	257	2.475.363	4.068.296	49,0	61,8	479,0	187,86	39,22
Basilicata	81	121	405.548	556.234	61,9	72,8	385,4	162,48	44,46
Calabria	170	404	1.085.474	1.924.701	42,1	56,4	398,7	165,82	41,60
Sicilia	242	390	3.555.972	4.964.410	62,1	71,6	459,7	185,26	40,30
Sardegna	292	377	1.477.825	1.638.474	77,5	80,6	457,2	190,72	41,71
Italia	6.199	7.914	51.711.882	60.244.639	78,3	85,4	506,5	175,79	34,70

