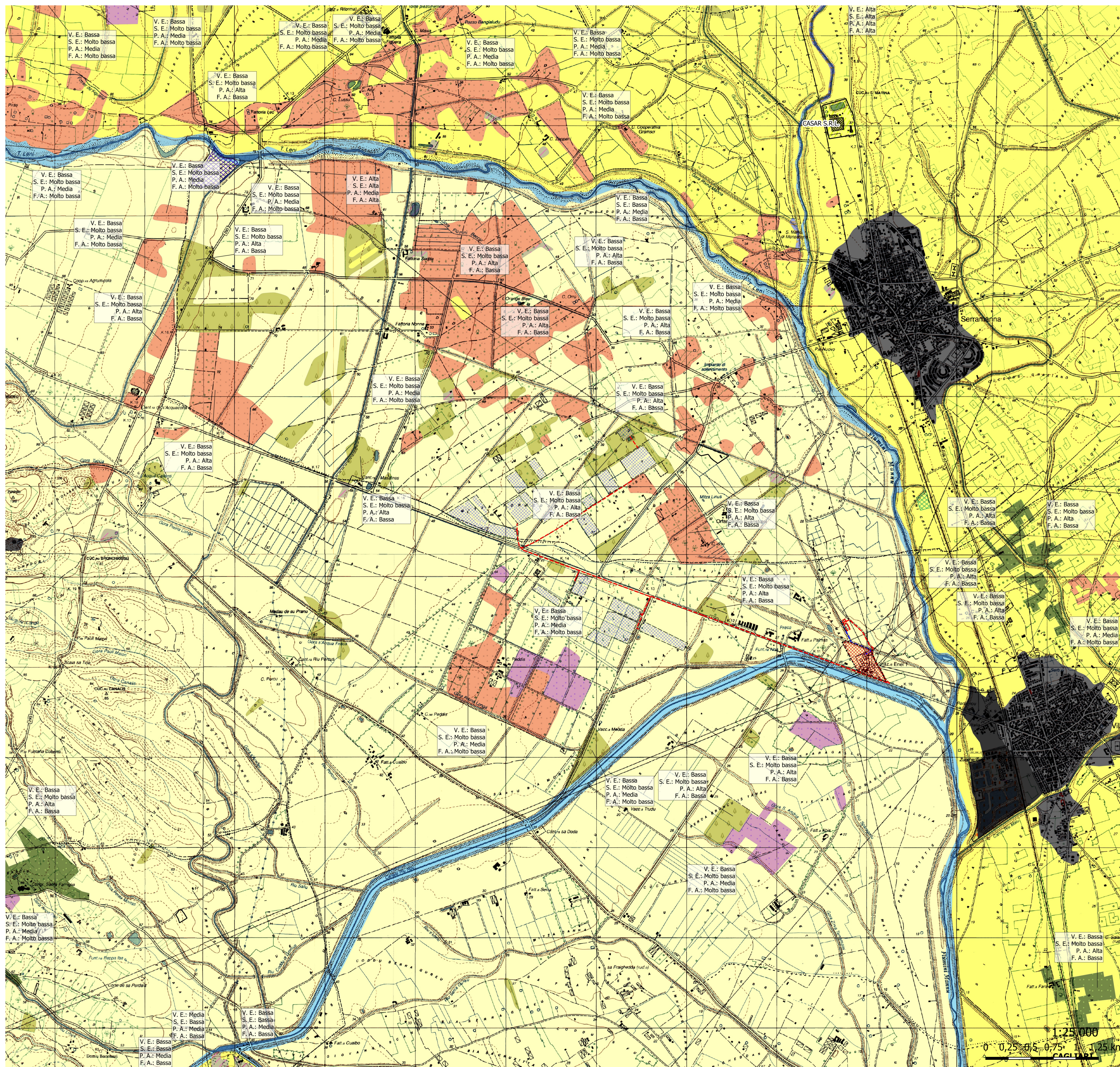


Sigla	Nome inglese	Descrizione (semplificata)
EX	Extinct	Quando l'ultimo individuo della specie è deceduto.
EW	Extinct in the Wild	Quando una specie sopravvive solo in zoo o altri sistemi di mantenimento in cattività.
CR	Critically Endangered	Quando la popolazione di una specie è diminuita del 90% in dieci anni o quando il suo areale si è ristretto sotto i 100 km <sup>2</sup> o il numero di individui riproduttivi è inferiore a 250.
EN	Endangered	Quando la popolazione di una specie è diminuita del 70% in dieci anni o quando il suo areale si è ristretto sotto i 5.000 km <sup>2</sup> o il numero di individui riproduttivi è inferiore a 2.500.
VU	Vulnerable	Quando la popolazione di una specie è diminuita del 50% in dieci anni o quando il suo areale si è ristretto sotto i 20.000 km <sup>2</sup> o il numero di individui riproduttivi è inferiore a 10.000.
NT	Near Threatened	Quando i suoi valori non riflettono ma si avvicinano in qualche modo ad una delle descrizioni riportate sopra.
LC	Least Concern	Quando i suoi valori non riflettono in alcun modo una delle descrizioni di cui sopra, specie abbondanti e diffuse.
DD	Data Deficient	Quando non esistono dati sufficienti per valutare lo stato di conservazione della specie.
NE	Not Evaluated	Specie non valutata.



Habitat potenzialmente presenti nell'area vasta di studio

codice	Habitat	Descrizione
3250	Habitat D'acqua Dolce	Fiumi mediterranei a flusso permanente con <i>Glaucium flavum</i>
8220	Habitat Rocciosi E Grotte	Pareti rocciose silicee con vegetazione casmofitica
6310	Formazioni Erbose Naturali E Seminatrali	Dehesas con <i>Quercus</i> spp. Sempreverde
9320	Foreste	Foreste di <i>Olea</i> e <i>Ceratonia</i>
92A0	Foreste	Foreste di <i>Quercus suber</i>
5330	Macchie E Boscaglie Di Sclerofille (matorral)	Arbusteti termo-mediterranei e pre-desertici
3290	Habitat D'acqua Dolce	Fiumi mediterranei a flusso intermittente con il <i>Paspalo-Agrostidion</i>
5430	Macchie E Boscaglie Di Sclerofille (matorral)	Phrygane endemiche delle <i>Euphorbio-Verbascon</i>
9330	Foreste	Foreste di <i>Quercus suber</i>
9340	Foreste	Foreste di <i>Quercus ilex</i> e <i>Quercus rotundifolia</i>
6220	Formazioni Erbose Naturali E Seminatrali	*Percorsi substepici di graminacee e piante annue del <i>Thero-Brachypodietea</i>
92D0	Foreste	Gallerie e forteti ripari meridionali <i>Nerio-Tamaricetea</i> e <i>Securiginiea tinctoriae</i>

Specie avicole potenzialmente presenti nell'area vasta di studio

code	specie	Nome	stagione	Stato	all.to I	tempi	trend
A251	<i>Hirundo rustica</i>	Rondine	Riproduzione	NT	N	1993-2018	(-)
A246	<i>Lullula arborea</i>	Tottavilla	Riproduzione	LC	Y	1993-2018	(+)
A271	<i>Luscinia megarhynchos</i>	Usignolo	Riproduzione	LC	N	1993-2018	(0)
A230	<i>Merops apaster</i>	Gruccone	Riproduzione	LC	N	1993-2018	(+)
A383	<i>Empidonax cafer</i>	Silvatore	Riproduzione	LC	N	1993-2018	(+)
A281	<i>Monticola solitarius</i>	Passero solitario	Riproduzione	LC	N	1993-2018	(0)
A261	<i>Motacilla cinerea</i>	Ballerina gialla	Riproduzione	LC	N	1993-2018	(0)
A319	<i>Muscicapa striata</i>	Piombo-scuro	Riproduzione	LC	N	1993-2018	(-)
A214	<i>Otus scops</i>	Asiello	Riproduzione	LC	N	1993-2018	(0)
A472	<i>Periparus ater</i> all others	NULL	Riproduzione	NULL	N	1993-2018	(0)
A483	<i>Cyanistes caeruleus</i> s. str.	Cinciallella	Riproduzione	LC	N	1993-2018	(+)
A330	<i>Parus major</i>	Cincialleggia	Riproduzione	LC	N	1993-2018	(+)
A356	<i>Passer montanus</i>	Passera matuglia	Riproduzione	VU	N	1993-2018	(-)
A357	<i>Petronia petronia</i>	Passera lagia	Riproduzione	LC	N	1993-2018	(0)
A318	<i>Regulus ignicapilla</i>	Fiorrancino	Riproduzione	LC	N	1993-2018	(+)
A361	<i>Serinus serinus</i>	Verzellino	Riproduzione	LC	N	1993-2018	(0)
A209	<i>Streptopelia decaocto</i>	Tortora dal collare	Riproduzione	LC	N	1993-2018	(+)
A210	<i>Streptopelia turtur</i>	Tortora selvatica	Riproduzione	LC	N	1993-2018	(0)
A311	<i>Sylvia atricapilla</i>	Capinera	Riproduzione	LC	N	1993-2018	(+)
A303	<i>Sylvia conspicillata</i>	Smerzallina della Sardegna	Riproduzione	LC	N	1993-2018	(0)
A305	<i>Sylvia melanocephala</i>	Orchicco	Riproduzione	LC	N	1993-2018	(0)
A500	<i>Sylvia sarda</i>	Magnanina sarda	Riproduzione	LC	Y	1993-2018	(0)

code	specie	Nome	stagione	Stato	all.to I	tempi	trend
A004	<i>Tachybaptus ruficollis</i>	Tuffetto comune	Riproduzione	LC	N	1993-2018	(0)
A676	<i>Troglodytes troglodytes</i> all others	Scricciolo	Riproduzione	LC	N	1993-2018	(0)
A283	<i>Turdus merula</i>	Merlo	Riproduzione	LC	N	1993-2018	(+)
A232	<i>Upupa epops</i>	Uppupa	Riproduzione	LC	N	1993-2018	(0)
A029	<i>Anas platyrhynchos</i>	Anitra	Riproduzione	LC	Y	1993-2018	(+)
A341	<i>Larus senegalensis</i>	Averla spinosa	Riproduzione	EN	N	1993-2018	(-)
A238	<i>Larus delawarensis</i>	Averla piccola	Riproduzione	VU	Y	1993-2018	(-)
A213	<i>Tyto alba</i>	Barbagianni	Riproduzione	LC	N	1993-2018	(0)

Legenda Tabelle  
Code: Codice Natura 2000  
Trend: della popolazione a breve e a lungo termine  
segno (periodo di riferimento)  
(+) in incremento  
(0) stabile  
(-) in decremento  
(x) segno sconosciuto

Carta della Natura e delle Valenze Naturali

Aree inquinate e criticità

Impianti di trattamento e stoccaggio

- altri impianti di recupero
- discarica
- impianto di compostaggio e/o di stabilizzazione aerobica
- impianto di stoccaggio
- Complessi IPPC

Siti Contaminati

- Discarica dismessa di RU
- Distributore di carburanti
- Sito contaminato generico
- Sito contaminato industriale
- Sito oggetto di evento incidentale

Carta della Natura

- 24.225. Greti dei torrenti mediterranei
- 32.3. Garighe e macchie mesomediterranee silicicole
- 53.1. Vegetazione dei canneti e di specie simili
- 82.1. Seminativi intensivi e continui
- 82.3. Colture di tipo estensivo e sistemi agricoli complessi
- 83.11. Oliveti
- 83.15. Frutteti
- 83.21. Vigneti
- 83.322. Piantagioni di eucalpti
- 86.1. Città, centri abitati
- 86.3. Siti industriali attivi
- 86.41. Cave
- 89. Lagune e canali artificiali

Area di Impianto

- Area di installazione
- Recinzione
- Cabine
- Area Stazione Utente - Altri produttori
- Stallo condiviso 150kV
- Stazione RTN esistente
- Stazione Utente 150/30kV
- Cavidotti MT 30kV (interrata)
- Cavidotto AT 150kV (interrata)
- Strade in progetto
- Strade di impianto
- Fascia arborea

SISTEMA CARTA DELLA NATURA: VALUTAZIONE VALORE ECOLOGICO  
rappresenta la misura della qualità di ciascuna unità fisiografica di paesaggio dal punto di vista ecologico-ambientale. Gli indicatori che concorrono alla valutazione del valore ecologico sono:

- naturalità
  - molteplicità ecologica
  - rarietà ecosistemica
  - rarietà del tipo di paesaggio (a livello nazionale)
  - presenza di aree protette nel territorio dell'unità fisiografica
- SENSIBILITÀ ECOLOGICA  
fornisce una misura della predisposizione intrinseca dell'unità fisiografica di paesaggio al rischio di degrado ecologico-ambientale. Si basa sull'analisi della struttura dei sistemi ecologici contenuti nell'unità fisiografica.
- PRESSIONE ANTROPICA  
rappresenta il disturbo complessivo di origine antropica che interessa gli ambienti all'interno di una unità fisiografica di paesaggio. Gli indicatori che concorrono alla valutazione della pressione antropica sono:
- carico inquinante complessivo calcolato mediante il metodo degli abitanti equivalenti
  - impatto delle attività agricole
  - impatto delle infrastrutture di trasporto (stradale e ferroviario)
  - sostrazione di territorio dovuto alla presenza di aree costruite
  - presenza di aree protette, inteso come detratore di pressione antropica
- FRAGILITÀ AMBIENTALE  
evidenzia le aree più sensibili e maggiormente presate dalla presenza umana

Specie vegetali tutelate potenzialmente presenti nell'area vasta

code	Specie	Taxa	Nome	Stato
0000	-	-	-	-

Specie animali potenzialmente presenti nell'area vasta di studio

code	specie	Taxa	Nome	stato	data	trend
5349	<i>Salmo cetti</i>	Pesci	Trota sarda	NT	2007-2018	(0)
1190	<i>Discoglossus sardus</i>	Anfibi	Discoglossino sardo	LC	2007-2018	(-)
1204	<i>Hyla sarda</i>	Anfibi	Raganella sarda	LC	2007-2018	(-)
6962	<i>Bufo viridis</i> Complex	Anfibi	Rospo smeraldino	LC	2007-2018	(-)
1043	<i>Lindenia tetraphylla</i>	Artropode	Lindenia	NT	2007-2018	(+)
1055	<i>Papilio hospiton</i>	Artropode	Papilio hospiton	LC	2007-2018	(0)
1250	<i>Podarcis sicula</i>	Rettili	Lucertola campestre	LC	2007-2018	(0)
1274	<i>Chalcidius ocellatus</i>	Rettili	Gongolo	-	2007-2018	(0)
5670	<i>Hierophis viridiflavus</i>	Rettili	Bianco	LC	2007-2018	(0)

1	PROGETTO REV 01	01/22	
REV	DESC. E REV.: Studio Impatto Ambientale; Emissione	Sigla	Firmata
		EMESSO	
PROGETTAZIONE			
Comune	Verde 8 s.r.l.		
Comune	COMUNI DI VILLASOR (SU) E SERRAMANNA (VS)	COD. RIF.	FILE
Opera	PROGETTO DI UN IMPIANTO AGRIVOLTAICO	Category	N.°
Opera	PROGETTO DEFINITIVO	SIA	Scala 1:25.000
Opera	06.1 - Componente Natura e Biodiversità Carta della Natura e del Valore Ecologico	<small>Questo disegno è la nostra proprietà intellettuale e serve a regolare l'attività di ingegneria e di architettura. È vietata la riproduzione anche parziale senza nostra autorizzazione scritta.</small>	