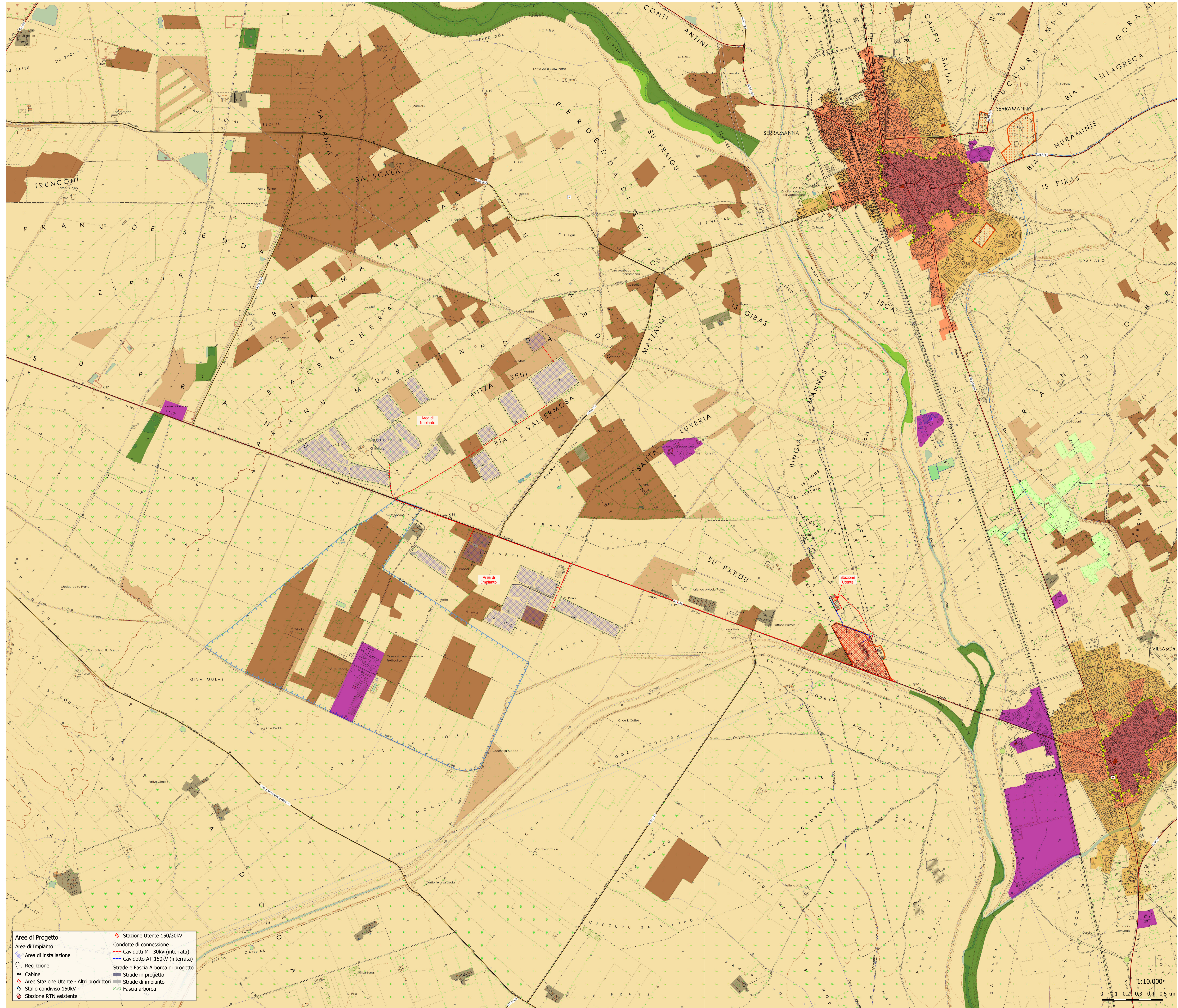


Piano Paesaggistico Regionale - Tavola d'insieme

- ASSETTO STORICO CULTURALE Beni Paesaggistici e Identitari**
beni Paesaggistici Ex Art136/142
- Archeologico
 - Architettonico
- Sistemi Identitari**
- Are di insediamento produttivo di interesse storico culturale
 - Centri di antica e prima formazione dei centri rurali e dei centri specializzati del lavoro
- ASSETTO INSEDIATIVO**
- Impianti Ferroviari**
- Ferrovia di impianto
- Componenti di paesaggio**
- Edificato urbano**
- Centri di antica e prima formazione
 - Espansioni fino agli anni 50
 - Espansioni recenti
- Edificato sparso e insediamenti turistici**
- Insiediamenti produttivi
 - Nuclci case sparse e insediamenti spec.
- Insiediamenti produttivi**
- Are speciali ed altre are
 - Are speciali e are militari
- AI - RETI INFRASTRUTTURE**
- impianti Ferroviari
 - Ferrovia di impianto
- rete Stradale**
- Strada di impianto
 - Strada locale
- depuratori
 - condotta Idrica
 - linea Elettrica
- ASSETTO AMBIENTALE**
- Are di interesse naturalistico istituzionalmente tutelate
 - Are tutelate di rilevanza comunitaria ed internazionale
 - Oasi permanenti di protezione faunistica
 - Are di Recupero Ambientale
 - Are degradate
 - scavi
- Componenti di paesaggio**
- Macchia diune e are umide
 - Boschi
 - Boschi
 - Culture arboree specializzate
 - Impianti boschivi artificiali
 - Culture erbacee specializzate; Are antropizzate



1	PROGETTO REV 01	01/22	Finalizzato
2	DESC. E REV.: Studio Impatto Ambientale; Emissione	01/22	Esistente
Verde 8 s.r.l. COD. REF.		Verde 8 s.r.l. ELABORATO FILE	
COMUNI DI VILLASOR (SU) E SERRAMANNA (VS)			
PROGETTO DI UN IMPIANTO AGRIVOLTAIACO			
PROGETTO DEFINITIVO			
SIA 07.3.1 - Sistema delle tutele P.P.R. - Tavola d'Insieme			

Are di Progetto	Stazione Utente 150/30kV
Area di Impianto	Condotte di connessione
Area di installazione	Cavidotti MT 30kV (interrata)
Recinzione	Cavidotto AT 150kV (interrata)
Cabine	Strade e Fascia Arborea di progetto
Are Stazione Utente - Altri produttori	Strade in progetto
Stallo condiviso 150kV	Strade di impianto
Stazione RTN esistente	Fascia arborea

