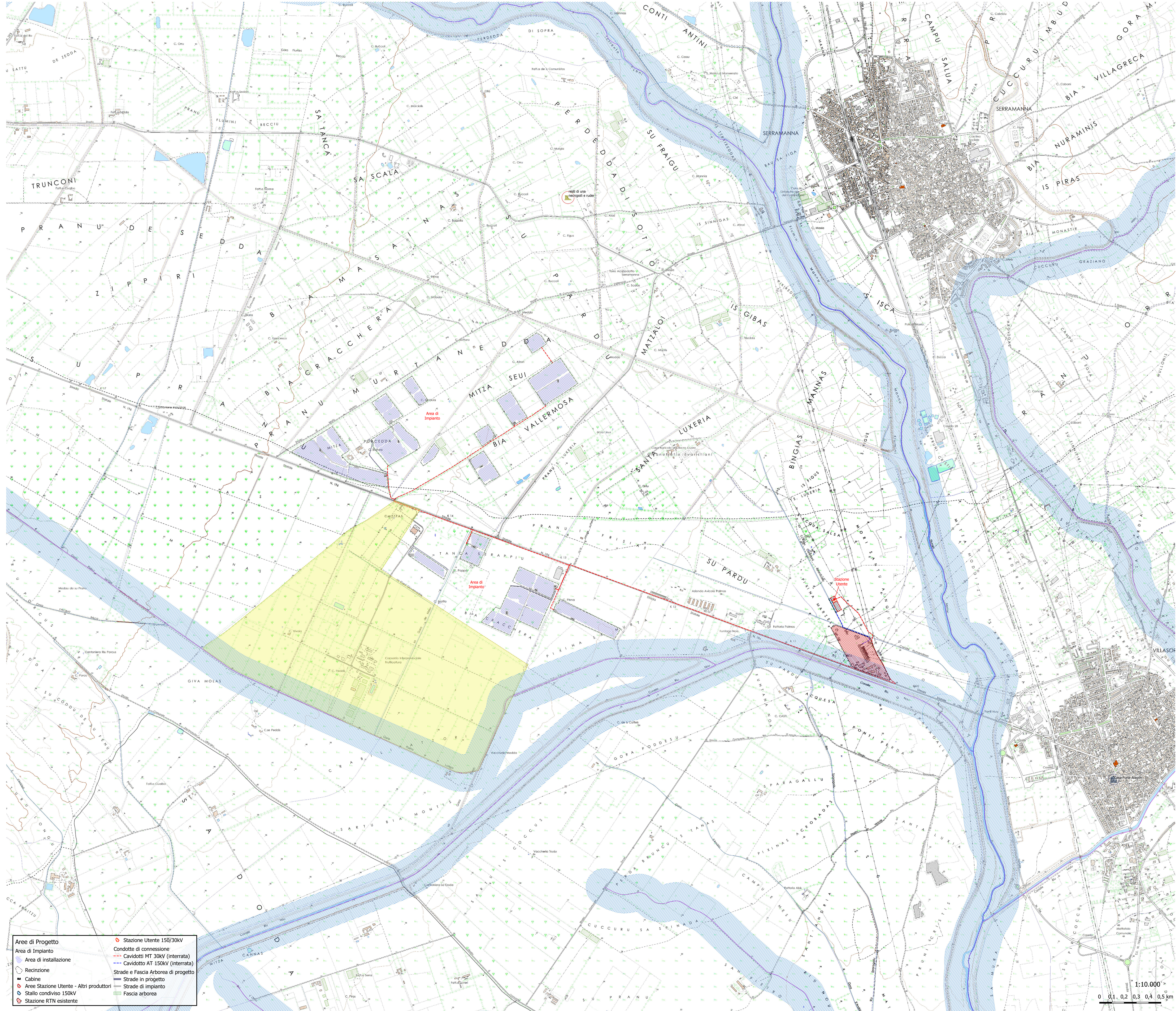


- Piano Paesaggistico Regionale**
- Vincoli istuiti
    - Art. 142 - Fascia di 150 m dai fiumi
  - Beni paesaggistici storico culturali puntuali ex artt. 136 e 142 D.Lgs. 42-04 e succ. mod.
    - Archeologico
    - Architettonico
  - Oasi permanenti di Protezione faunistica e di cattura proposte (2016)
    - Art. 142 Fiumi torrenti corsi acqua iscritti in elenco
  - Limiti comunali
  - Limiti provinciali



- Area di Progetto**
- Area di Impianto
  - Area di installazione
  - Recinzione
  - Cabine
  - Area Stazione Utente - Altri produttori
  - Stallo condiviso 150KV
  - Stazione RTN esistente
  - Stazione Utente 150/30KV
  - Condotte di connessione
  - Cavidotti MT 30KV (interrata)
  - Cavidotto AT 150KV (interrata)
  - Strade e Fascia Arborea di progetto
  - Strade in progetto
  - Strade di impianto
  - Fascia arborea

1 PROGETTO REV 01		01/22	
DESC. E REV.: Studio Impatto Ambientale; Emissione		Emissione	
<b>Verde 8 s.r.l.</b>		<b>Verde 8 s.r.l.</b>	
COMUNI DI VILLASOR (SU) E SERRAMANNA (VS)		COMUNI DI VILLASOR (SU) E SERRAMANNA (VS)	
PROGETTO DI UN IMPIANTO AGRIVOLTAICO		PROGETTO DEFINITIVO	
SIA 07.3.2 - Sistema delle tutele		Carta dei Vincoli Istituiti	
COG. REF. ELABORATO FILE Categoria N.1 SIA Scale 1:10.000			

