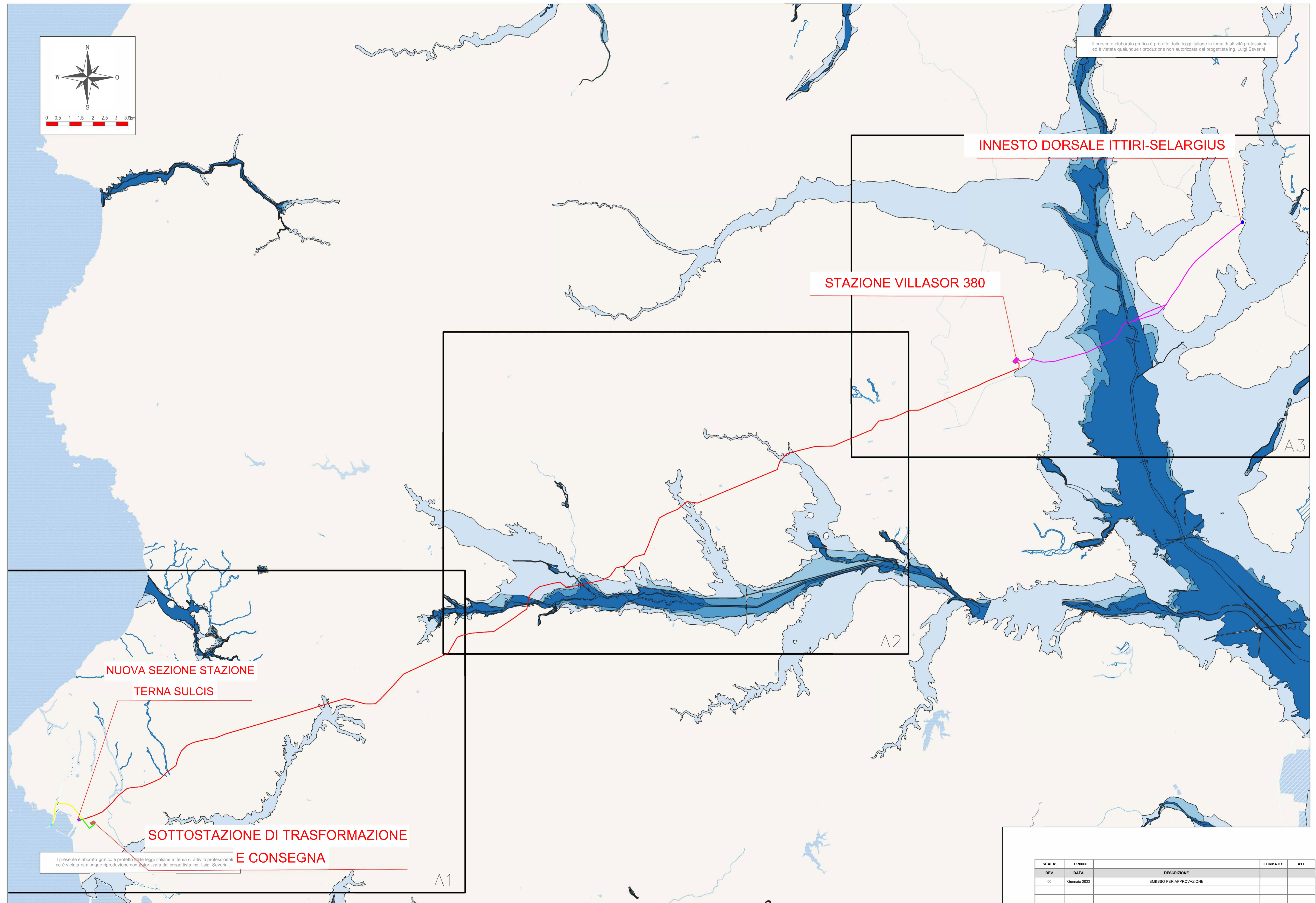


Il presente elaborato grafico è protetto dalle leggi italiane in tema di attività professionali ed è vietata qualunque riproduzione non autorizzata dal progettista ing. Luigi Severini.



- Parco eolico**
- Punto di Giunzione
 - Elettrodotto Interrato 220kV
 - Sottostazione Trasformazione e Consegna
 - Elettrodotto interrato 380kV
 - Nuova Sezione TERNA Sulcis
 - Elettrodotto Aereo 380kV ST
 - Stazione Villasor 380
 - Elettrodotto Aereo 380kV DT
 - Innesto Dorsale Ittiri-Selargius

- Pai Pericolo Idraulico**
- Hi0
 - Hi1
 - Hi2
 - Hi3
 - Hi4

- Pai Art. 8**
- Hi1
 - Hi2
 - Hi3
 - Hi4

Il presente elaborato grafico è protetto dalle leggi italiane in tema di attività professionali ed è vietata qualunque riproduzione non autorizzata dal progettista ing. Luigi Severini.

E CONSEGNA

REV	DATA	DESCRIZIONE	FORMATO	A1+
00	Gennaio 2023	EMESSO PER APPROVAZIONE		

Codice: C 0 4 2 1 C T 0 2 6 P A I I D R 0 0 3



Ichnusa wind power srl

Progetto Definitivo
PARCO EOLICO FLOTTANTE
NEL MARE DI SARDEGNA
SUD OCCIDENTALE

Ministero dell'Ambiente
e della Sicurezza Energetica
Ministero della Cultura
Ministero delle Infrastrutture
e dei Trasporti
Procedura di Valutazione di Impatto Ambientale
ex D.lgs.152/2006
Domanda di Autorizzazione Unica
ex D.lgs. 387/2003
Domanda di Concessione Demaniale Marittima
ex R.D. 327/1942

Tracciato Elettrodotti su
Planimetria PAI Idraulica
Quadro di Unione

Progetto
Dott. Ing. Luigi Severini
Ord. Ing. Prov. TA n. 776

Elaborazioni
iLStudio.
Engineering & Consulting **Studio**

CT26
C0421CT26PAIIDR00a

