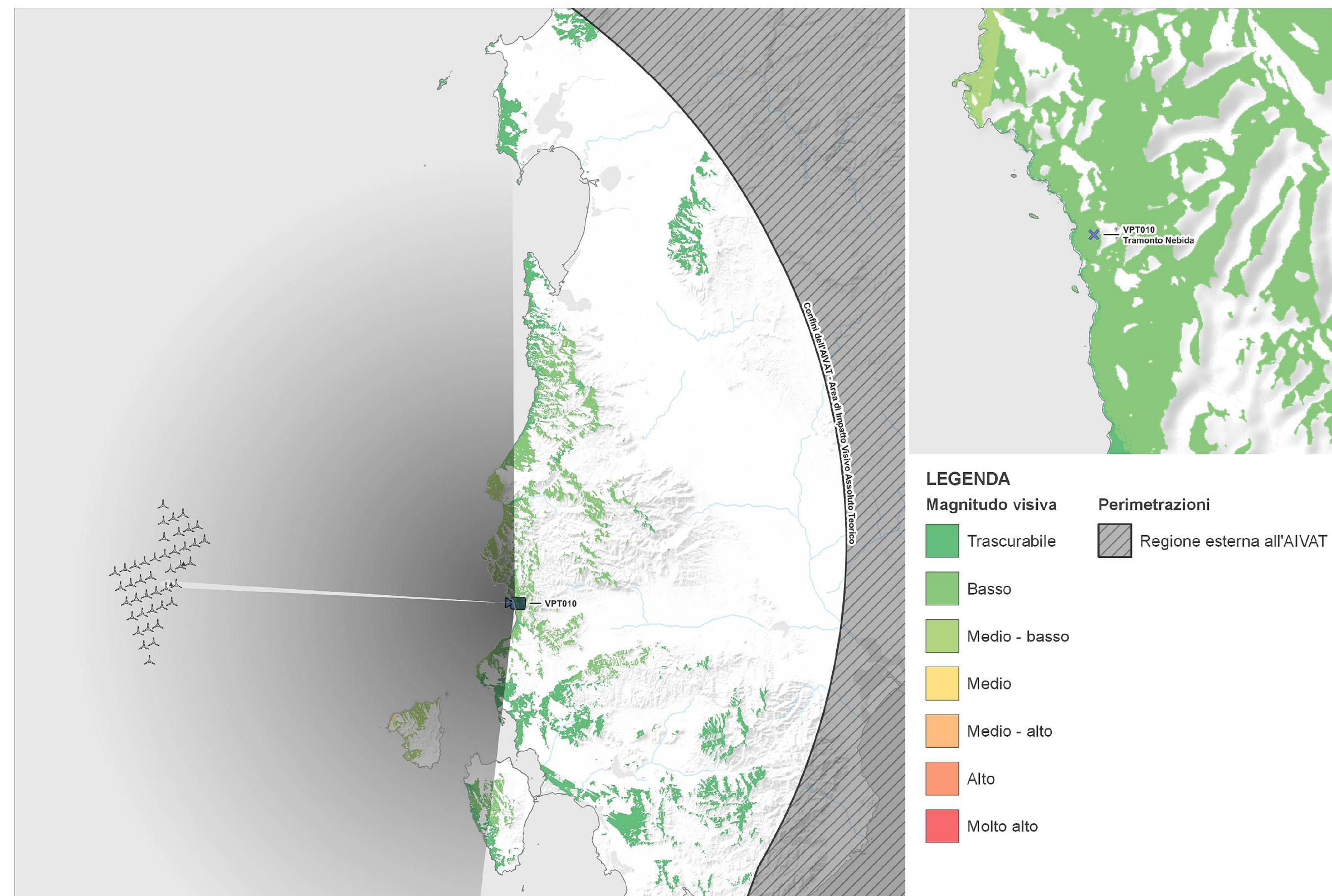


SCOPO DELLA RAPPRESENTAZIONE

Lo scopo del panorama di base e della wireline è quello di fornire un panorama e un contesto visivo più ampi per aiutare lo spettatore a capire dove si trova lo sviluppo all'interno del paesaggio più ampio. La wireline illustra anche gli effetti cumulativi e fornisce allo spettatore l'intero contesto cumulativo. Il panorama di base non ha lo scopo di rappresentare quanto grandi o piccole appariranno in realtà le turbine o quanto saranno vicine allo spettatore.

CARATTERISTICHE DELLA VISTA	
Codice	VPT010 - Nebida (belvedere e tramonto), Iglesias, Sardegna, Italia
Coordinate geografiche del luogo di acquisizione	451251, 4351379 (WGS84 UTM32N)
Altitudine	144.9m.s.l.m.
Angolo di visione orizzontale HFOV	180°
Angolo di visione verticale VFOV	28.6°
Data di acquisizione	18/12/2014 - ore 16:55
Fonte acquisizione	© 2009-2019 - Paolo Mattiello - Carbonia (CI), Italia
Condizioni meteoclimatiche	RARA (CLEAR SKY) - TRAMONTO

Il presente elaborato grafico è protetto dalle leggi italiane in tema di attività professionali ed è vietata qualunque riproduzione non autorizzata dal progettista Ing. Luigi Severini.



SCALA:	varie	FORMATO:	A1
REV	DATA	DESCRIZIONE	
00	14/02/2023	EMESSO PER APPROVAZIONE	

Codice: C 0 4 2 1 B T 0 4 0 S F T 0 1 0 0 0 a

Ichnusa wind power srl
 Progetto Definitivo
PARCO EOLICO FLOTTANTE NEL MARE DI SARDEGNA SUD OCCIDENTALE

BT40
 C0421BT40SFT01000A

Ministero dell'Ambiente e della Sicurezza Energetica
 Ministero della Cultura
 Ministero delle Infrastrutture e dei Trasporti
 Procedura di Valutazione di Impatto Ambientale ex D.lgs.152/2006
 Domanda di Autorizzazione Unica ex D.lgs. 387/2003
 Domanda di Concessione Demaniale Marittima ex R.D. 3271/1942
PUNTO DI VISTA VPT010
RENDERING PANORAMA E WIRELINE
 condizione climatica rara (clear sky) - tramonto
 Progetto
 Dott. Ing. Luigi Severini
 Ord. Ing. Prov. TA n.776
 Elaborazioni
iLStudio.
 Engineering & Consulting Studio
 CIP, plenitude, cdp, SEAS, P&T technology