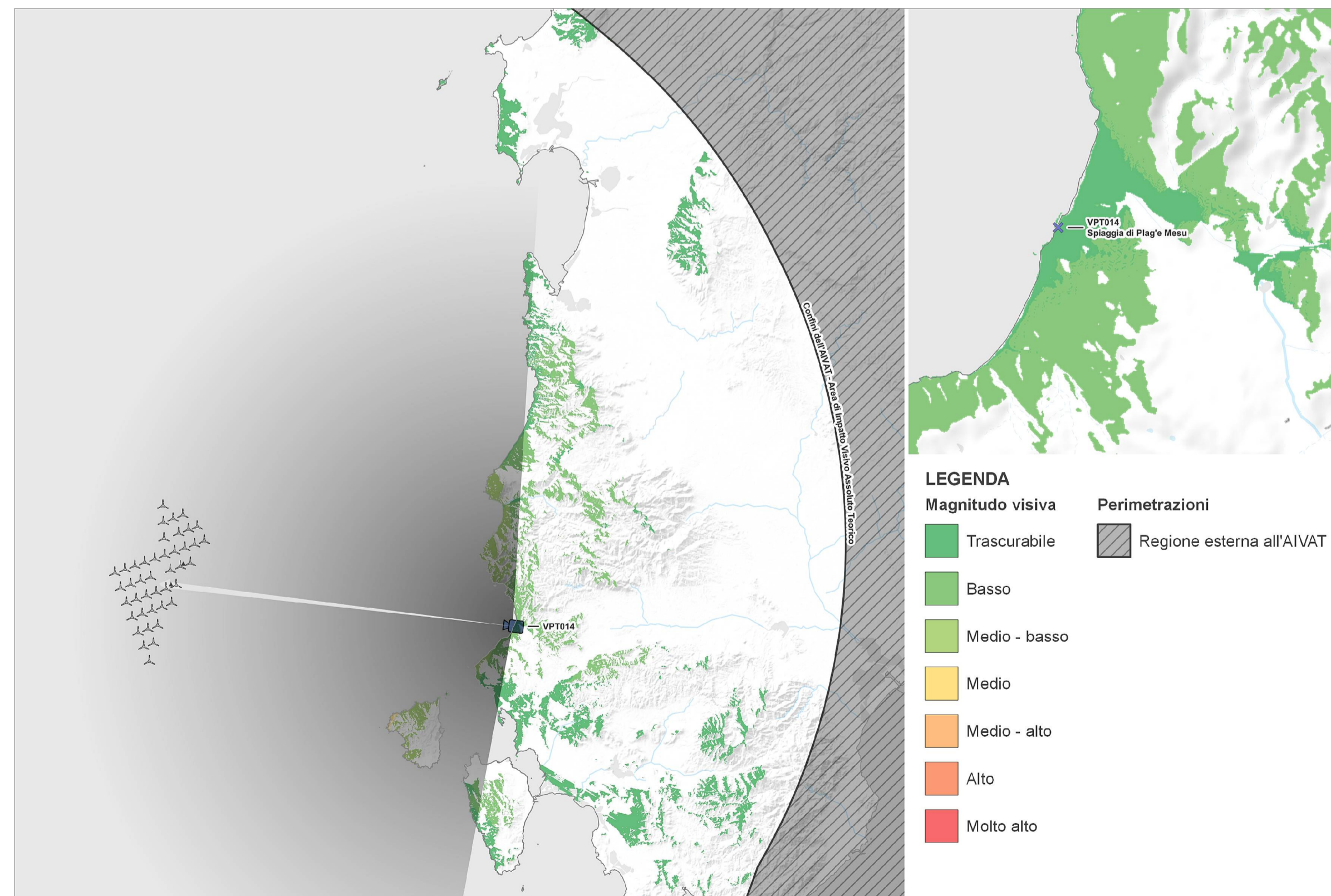


**SCOPO DELLA RAPPRESENTAZIONE**

Lo scopo del panorama di base e della wireline è quello di fornire un panorama e un contesto visivo più ampi per aiutare lo spettatore a capire dove si trova lo sviluppo all'interno del paesaggio più ampio. La wireline illustra anche gli effetti cumulativi e fornisce allo spettatore l'intero contesto cumulativo. Il panorama di base non ha lo scopo di rappresentare quanto grandi o piccole appariranno in realtà le turbine o quanto saranno vicine allo spettatore.

CARATTERISTICHE DELLA VISTA	
Codice	VPT014 - Spiaggia di Plag'e Mesu, Gonnese, Sardegna, Italia
Coordinate geografiche del luogo di acquisizione	451001, 4348068 (WGS84 UTM32N)
Altitudine	0.2m.s.l.m.
Angolo di visione orizzontale HFOV	180°
Angolo di visione verticale VFOV	28.6°
Data di acquisizione	04/12/2015 - ore 14:33
Fonte acquisizione	© 2009-2019 - Paolo Mattiello - Carbonia (CI), Italia
Condizioni meteoclimatiche	RARA (CLEAR SKY)

Il presente elaborato grafico è protetto dalle leggi italiane in tema di attività professionali ed è vietata qualunque riproduzione non autorizzata dal progettista Ing. Luigi Severini.



SCALA:	varie	DESCRIZIONE	FORMATO:	A1
REV	DATA	DESCRIZIONE		
00	14/02/2023	EMESSO PER APPROVAZIONE		

Codice: C 0 4 2 1 B T 0 5 6 S F T 0 1 4 0 0 a

Ichnusa wind power srl

Progetto Definitivo

**PARCO EOLICO FLOTTANTE NEL MARE DI SARDEGNA SUD OCCIDENTALE**

**BT56**  
C0421BT56SFT01400A

Ministero dell'Ambiente e della Sicurezza Energetica

Ministero della Cultura

Ministero delle Infrastrutture e dei Trasporti

Procedura di Valutazione di Impatto Ambientale ex D.lgs.152/2006

Domanda di Autorizzazione Unica ex D.lgs. 387/2003

Domanda di Concessione Demaniale Marittima ex R.D. 327/1942

**PUNTO DI VISTA VPT014**  
**RENDERING PANORAMA E WIRELINE**  
condizione climatica rara (clear sky)

Progetto  
Dott. Ing. Luigi Severini  
Ord. Ing. Prov. TA n.776

Elaborazioni  
**iLStudio.**  
Engineering & Consulting Studio

CIP  
plentitude  
cdp  
SEAS  
P&T technology