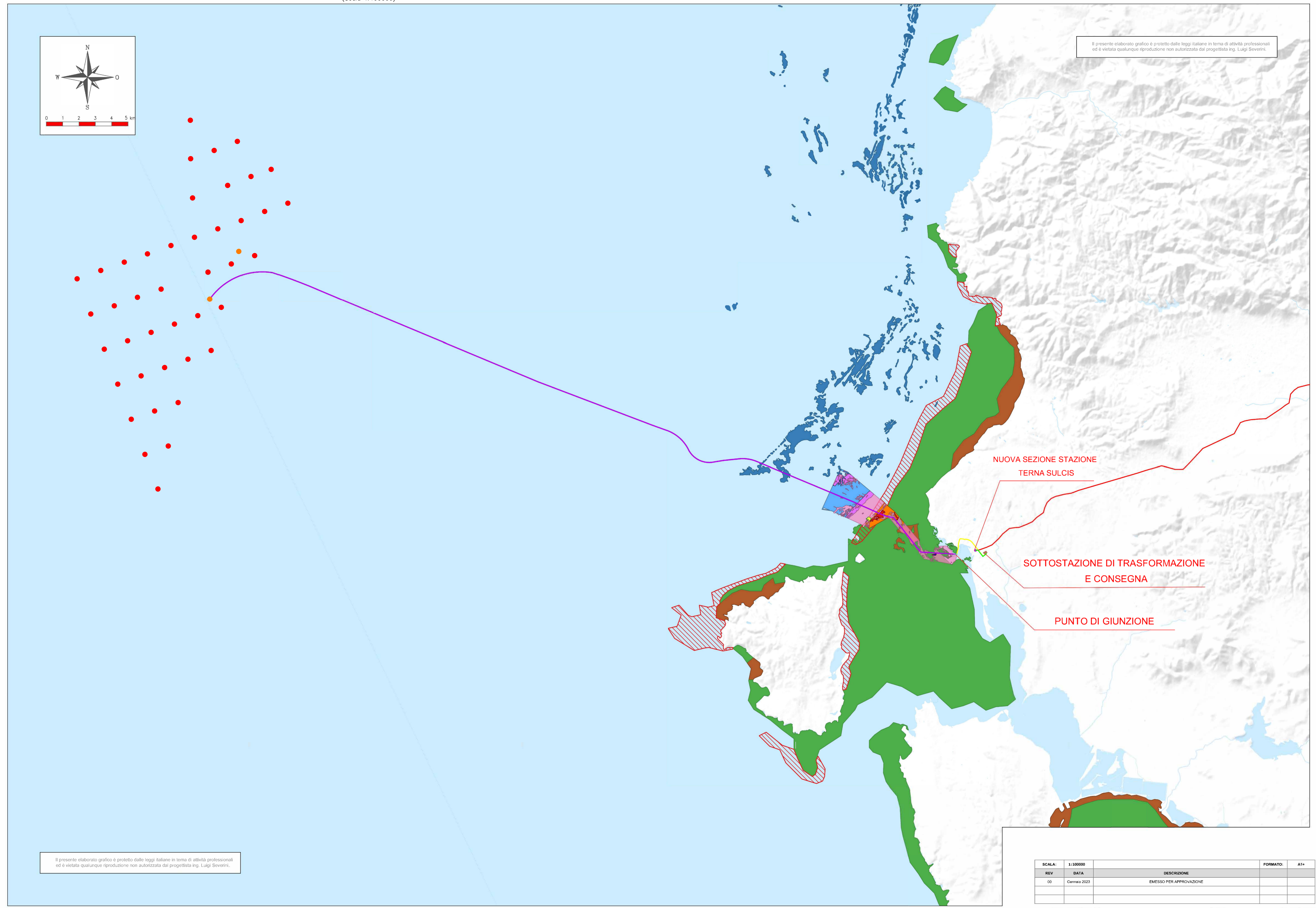


Il presente elaborato grafico è protetto dalle leggi italiane in tema di attività professionali ed è vietata qualunque riproduzione non autorizzata dal progettista Ing. Luigi Severini.



Il presente elaborato grafico è protetto dalle leggi italiane in tema di attività professionali ed è vietata qualunque riproduzione non autorizzata dal progettista Ing. Luigi Severini.



- Parco Eolico**
- WTG
 - FOS
 - Elettrodotto Marino 220kV
 - Punto di Giunzione
 - Elettrodotto Interrato 220kV
 - Sottostazione di Trasformazione e Consegna
 - Elettrodotto Interrato 380kV
 - Nuova Sezione TERNA Sulcis
 - Elettrodotto Aereo 380kV ST
- Biocenosi Bentoniche**
- Posidonia Matte-Sabbia-Roccia
 - Posidonia Morta
 - Sabbia Fine
 - Sabbie Fini ben Classate
 - Sabbia Grossolana
 - Coralligeno su Sabbia
 - Coralligeno e Posidonia su Sabbia
 - Coralligeno su Fondo Duro
 - Coralligeno e Posidonia su Substrato Duro
 - Insieme delle Biocenosi di Substrato Duro
 - Mappatura Coralligeno su Fondo Duro

NUOVA SEZIONE STAZIONE
TERNA SULCIS

SOTTOSTAZIONE DI TRASFORMAZIONE
E CONSEGNA

PUNTO DI GIUNZIONE

REV	DATA	DESCRIZIONE	FORMATO	A1+
00	Genno 2023	EMESSO PER APPROVAZIONE		

SCALA: 1:100000

Codice: C 0 4 2 1 C T 0 0 1 B I O C E N 0 0 3

Progetto Definitivo

PARCO EOLICO FLOTTANTE
NEL MARE DI SARDEGNA
SUD OCCIDENTALE

Ministero dell'Ambiente
e della Sicurezza Energetica

Ministero della Cultura

Ministero delle Infrastrutture
e dei Trasporti

Procedura di Valutazione di Impatto Ambientale
ex D.lgs. 152/2006

Domanda di Autorizzazione Unica
ex D.lgs. 387/2003

Domanda di Concessione Demaniale Marittima
ex R.D. 327/1942

Ubicazione Parco Eolico su
Carta Biocenosi Bentoniche

Progetto
Dott. Ing. Luigi Severini
Ord. Ing. Prov. TA n.776

Elaborazioni
iLStudio.
Engineering & Consulting **Studio**