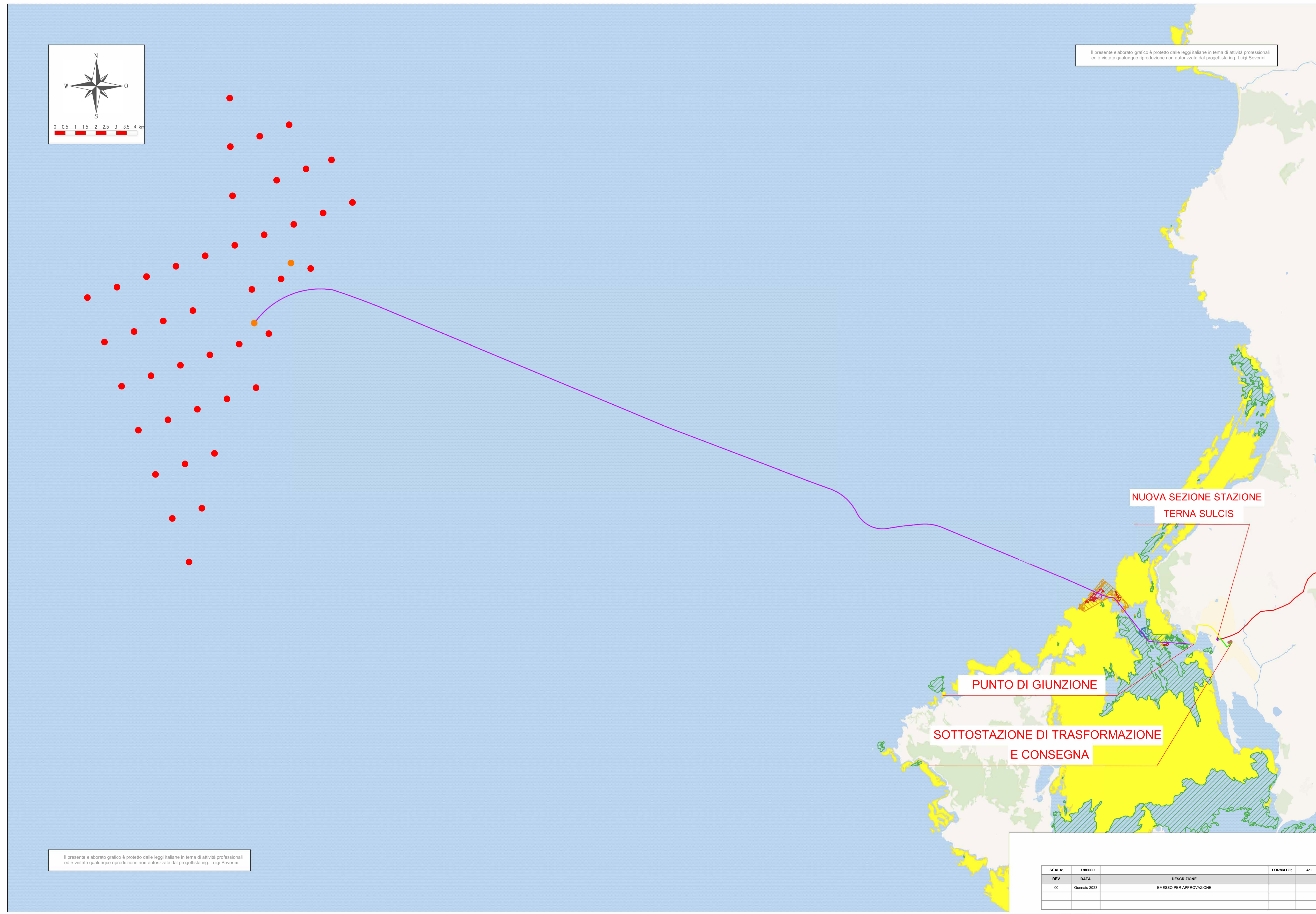


Il presente elaborato grafico è protetto dalle leggi italiane in tema di attività professionali ed è vietata qualunque riproduzione non autorizzata dal progettista Ing. Luigi Severini.



Il presente elaborato grafico è protetto dalle leggi italiane in tema di attività professionali ed è vietata qualunque riproduzione non autorizzata dal progettista Ing. Luigi Severini.

NUOVA SEZIONE STAZIONE
TERNA SULCIS

PUNTO DI GIUNZIONE

SOTTOSTAZIONE DI TRASFORMAZIONE
E CONSEGNA

REV	DATA	DESCRIZIONE	FORMATO	A1+
00	Gennaio 2023	EMESSO PER APPROVAZIONE		

Codice: C 0 4 2 1 C T 0 0 2 P 0 8 0 C E 0 9 a



- Parco eolico**
- WTG
 - FOS
 - Elettrodotto Marino 220kV
 - Punto di Giunzione
 - Elettrodotto Interrato 220kV
 - Sottostazione di Trasformazione e Consegna
 - Elettrodotto Interrato 380kV
 - Nuova Sezione TERNA Sulcis
 - Elettrodotto Aereo 380kV ST
- Posidonia oceanica**
- ▨ Posidonia e Coralligeno su Sabbia
 - ▨ Posidonia e Coralligeno su Fondo Duro
 - ▨ Posidonia Morta
 - ▨ Posidonia su Fondo Duro
 - ▨ Posidonia su Matte-Sabbia
 - Posidonia su Roccia



Ichnusa wind power srl
Progetto Definitivo
PARCO EOLICO FLOTTANTE
NEL MARE DI SARDEGNA
SUD OCCIDENTALE

Ministero dell'Ambiente
e della Sicurezza Energetica
Ministero della Cultura
Ministero delle Infrastrutture
e dei Trasporti
Procedura di Valutazione di Impatto Ambientale
ex D.lgs. 152/2006
Domanda di Autorizzazione Unica
ex D.lgs. 387/2003
Domanda di Concessione Demaniale Marittima
ex R.D. 327/1942

Ubicazione Parco Eolico su
Carta Posidonia Oceanica

Progetto
Dott. Ing. Luigi Severini
Ord. Ing. Prov. TA n. 776
Elaborazioni
iLStudio.
Engineering & Consulting **Studio**

CT02
C0421CT02POSOCE00a

