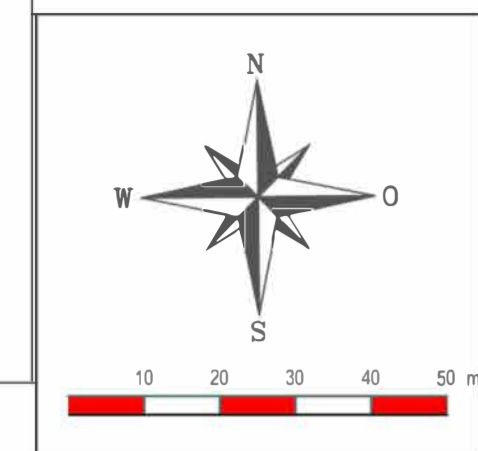
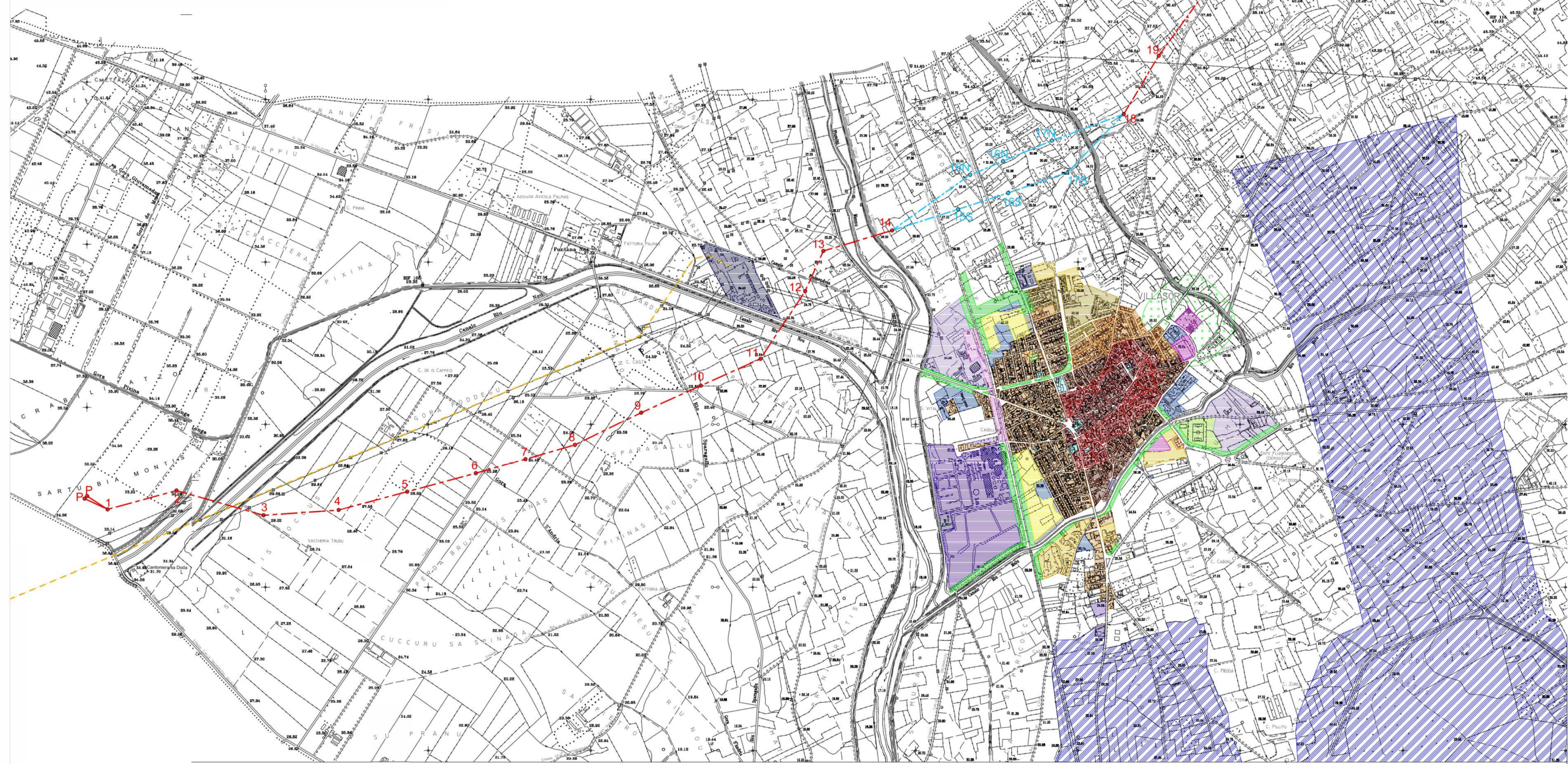


- LEGENDA-**
- OPERA 3
NUOVA SE 380KV - VILLASOR 380
- OPERA 5
NUOVO RACCORDO A 380KV
NUOVI SOSTEGNI IN DOPPIA TERNA RACCORDO A 380KV
NUOVO RACCORDO A 380KV - TRATTA IN SEMPLICE TERNA
NUOVI SOSTEGNI IN SEMPLICE TERNA RACCORDO A 380KV
- ELETTRODOTTO DA DEMOLIRE "SULCIS - VILLASOR"



Il presente elaborato grafico è protetto dalle leggi italiane in tema di attività professionali ed è vietata qualunque riproduzione non autorizzata dal progettista ing. Luigi Severini.



- LEGENDA-**
- OPERA 2
NUOVA SE 380/220/150KV - SULCIS
- OPERA 4
NUOVO ELETTRODOTTO IN SEMPLICE TERNA 380KV SULCIS - VILLASOR 380
ELETTRODOTTO DA DEMOLIRE "SULCIS - VILLASOR"
- CONFINI COMUNALI

ZONE OMOGENEE

- | | | | |
|---|------------------------------|---|---------------------------------|
| A-CENTRO STORICO | D1-INDUSTRIALE/COMMERCIALE | G3-INPIANTI TECNOLOGICI | S*-SPAZI PUBBLICI (S1+S2+S3+S4) |
| B0-COMPLETAMENTO E RISTRUTTURAZIONE | D2-ARTIGIANALE/COMMERCIALE | H1-RISPETTO CIMITERIALE | |
| B1-COMPLETAMENTO INTERNO | D2/a-COMMERCIALE | H2-RISPETTO AMBIENTALE STRADALE E FERROVIARIO | |
| B2-COMPLETAMENTO ESTERNO | D2/b-ARTIGIANALE/COMMERCIALE | S1-ISTRUZIONE | |
| C1-ESPANSIONE GIÀ INFRASTRUTTURATA | E-AGRICOLE/PASTORALI | S2-ATTREZZATURE DI INTERESSE COMUNE | |
| C2-ESPANSIONE CON PIANO QUADRO DI RIFERIMENTO | G1-PARCO FERROVIARIO | S3-VERDE/GIOCO/SPORT | |
| | G2-SERVIZI GENERALI | S4-PARCHeggi | |

PRESCRIZIONI

- SERVIZIO MILITARE

COMUNE DI VILLASOR
PROVINCIA DI CAGLIARI
VARIANTE
PROGRAMMA DI FABBRICAZIONE
ARCHITETTI ANGELO MARONGIU E GIORGIO MELONI - SANT'ANTIOCO
VARIANTE:
ZONIZZAZIONE TERRITORIO (parte B)
VARIANTE AGGIORN.

DATA
DICEMBRE 2009

DEPOSITO	AGGIUNTE	APPROVAZIONE
PROGETTISTI	SEGRETARIO	SINDACO

REV	DATA	DESCRIZIONE	FORMATO	A+
00	Genno 2003	EMESSO PER APPROVAZIONE		

Codice: C 0 4 2 1 T T 0 3 3 P L A P R G 0 0 9



Ichnusa wind power srl

Progetto Definitivo
PARCO EOLICO FLOTTANTE
NEL MARE DI SARDEGNA
SUD OCCIDENTALE

- Ministero dell'Ambiente e della Sicurezza Energetica
Ministero della Cultura
Ministero delle Infrastrutture e dei Trasporti
- Procedura di Valutazione di Impatto Ambientale
ex D.lgs. 152/2006
- Domanda di Autorizzazione Unica
ex D.lgs. 387/2003
- Domanda di Concessione Demaniale Marittima
ex R.D. 327/1942

Tracciato Elettrodotti su Planimetria PRG Nodi Comunali

Progetto
Dott. Ing. Luigi Severini
Ord. Ing. Prov. TA n. 776

Elaborazioni
iLStudio.
Engineering & Consulting Studio

TT33
C0421TT33PLPRG00a

