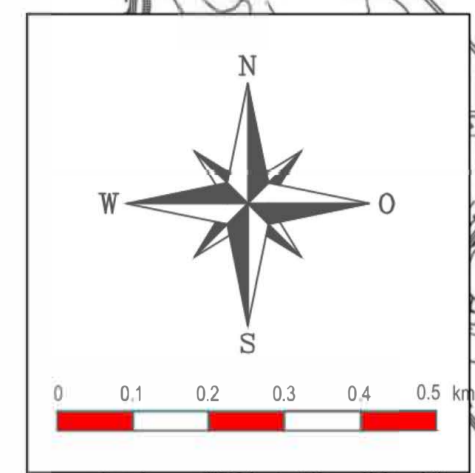
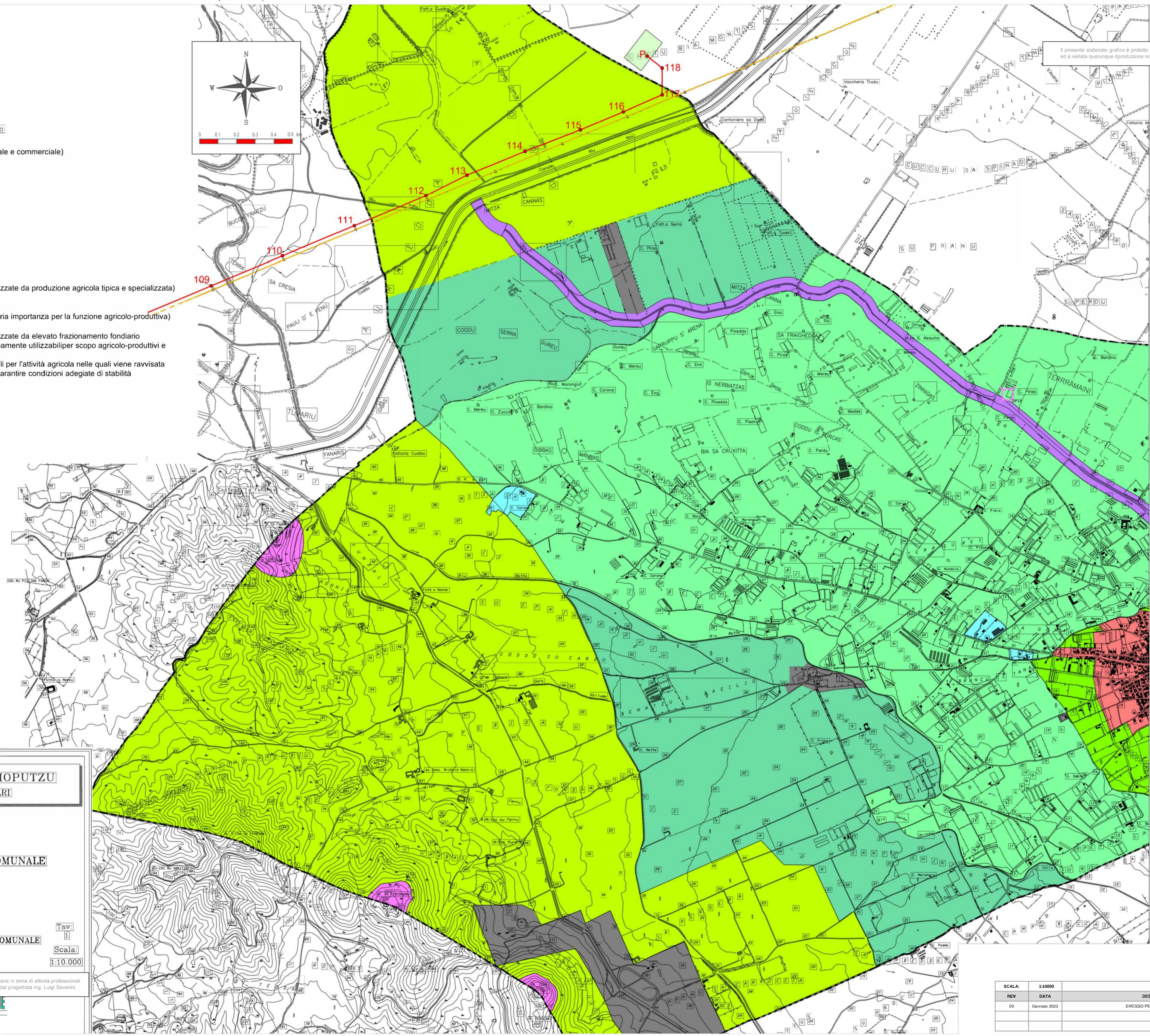


LEGENDA

- Perimetrazione Centro Urbano
- Zona D (Industriale, artigianale e commerciale)
- Zona G (Servizi generali)
- Zona H (Salvaguardia)
- Zona H2
- Sottozona E1 (Aree caratterizzate da produzione agricola tipica e specializzata)
- Sottozona E2 (Aree di primaria importanza per la funzione agricolo-produttiva)
- Sottozona E3 (Aree caratterizzate da elevato frazionamento fondiario contemporaneamente utilizzabili per scopo agricolo-produttivi e residenziali)
- Sottozona E5 (Aree marginali per l'attività agricola nelle quali viene ravvisata l'esigenza di garantire condizioni adeguate di stabilità ambientale)
- Confini amministrativi



Il presente elaborato grafico è protetto dalle leggi italiane in tema di attività professionali ed è vietata qualunque riproduzione non autorizzata dal progettista Ing. Luigi Severini.



COMUNE DI DECIMOPUTZU
PROVINCIA di CAGLIARI

Progetto:
PIANO URBANISTICO COMUNALE
(VARIANTE)

Elaborato:
ZONIZZAZIONE DEL TERRITORIO COMUNALE
Tav. 1
Scala: 1:10.000

Il presente elaborato grafico è protetto dalle leggi italiane in tema di attività professionali ed è vietata qualunque riproduzione non autorizzata dal progettista Ing. Luigi Severini.

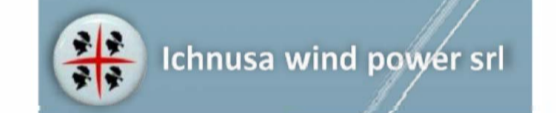


REV	DATA	DESCRIZIONE	FORMATO	A1+
00	Genno 2023	EMESSO PER APPROVAZIONE		

Codice: C 0 4 2 1 T T 0 3 4 P L A P R G 0 0 0 0

-LEGENDA-

- OPERA 2
NUOVA SE 380/220/150KV - SULCIS
- OPERA 4
NUOVO ELETTRODOTTO IN SEMPLICE TERNA 380KV SULCIS - VILLASOR 380
- ELETTRODOTTO DA DEMOLIRE "SULCIS - VILLASOR"
- CONFINI COMUNALI



Progetto Definitivo
PARCO EOLICO FLOTTANTE
NEL MARE DI SARDEGNA
SUD OCCIDENTALE



Ministero dell'Ambiente
e della Sicurezza Energetica
Ministero della Cultura
Ministero delle Infrastrutture
e dei Trasporti
Procedura di Valutazione di Impatto Ambientale
ex D.lgs. 152/2006
Domanda di Autorizzazione Unica
ex D.lgs. 387/2003
Domanda di Concessione Demaniale Marittima
ex R.D. 327/1942

Tracciato Elettrodotti su Planimetria
PRG Nodi Comunali

Progetto
Dott. Ing. Luigi Severini
Ord. Ing. Prov. TA n. 776
Elaborazioni
iLStudio.
Engineering & Consulting Studio

TT34
C0421TT34PLAPRG00a

