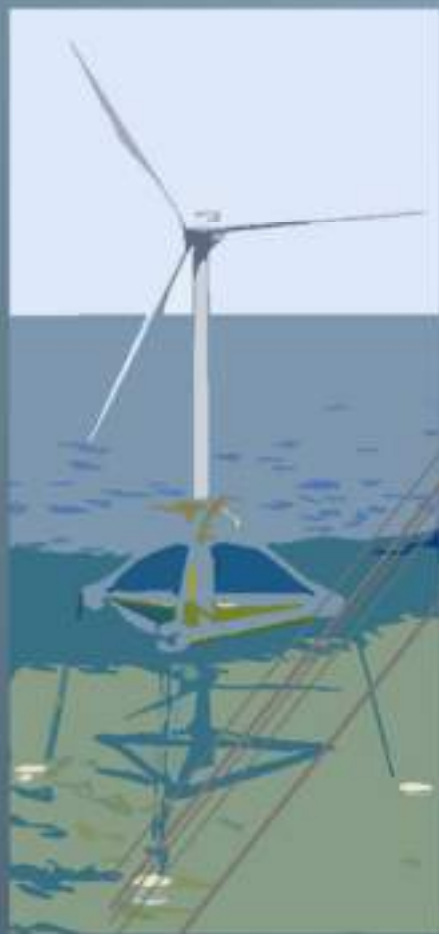




Ichnusa wind power srl

Progetto Definitivo

**PARCO EOLICO FLOTTANTE  
NEL MARE DI SARDEGNA  
SUD OCCIDENTALE**



**Ministero delle Infrastrutture  
e dei Trasporti**

**Ministero dell'Ambiente  
e della Sicurezza Energetica**

**Ministero della Cultura**

*Domanda di Autorizzazione Unica  
ex D.lgs. 387/2003*

*Procedura di Valutazione di Impatto Ambientale  
ex D.lgs. 152/2006*

*Domanda di Concessione Demaniale Marittima  
ex R.D. 327/1942 agg. L.25/2010*

Elaborato grafico

**FASCICOLO FOTOGRAFICO  
PERCORSO INTERRATO E COLLEGAMENTO ALLA  
SOTTOSTAZIONE, PERCORSO ELETTRODOTTO  
AEREO E COLLEGAMENTO ALL'INNESTO DORSALE  
ITTIRI-SELARGIUS**

Progetto  
**Dott. Ing. Luigi Severini**  
Ord. Ing. Prov. TA n.776

Elaborazioni  
**iLStudio.**  
Engineering & Consulting **Studio**

**TT42**

C0421TT42FASFOT00.a



00	Marzo 2023	Emesso per approvazione		
REV	DATA	DESCRIZIONE		

Codice:

<b>C</b>	<b>0</b>	<b>4</b>	<b>2</b>	<b>1</b>	<b>T</b>	<b>T</b>	<b>0</b>	<b>4</b>	<b>2</b>	<b>F</b>	<b>A</b>	<b>S</b>	<b>F</b>	<b>O</b>	<b>T</b>	<b>0</b>	<b>0</b>	<b>a</b>
NUM.COMM.	ANNO	COD.SET	NUM.ELAB.	DESCRIZIONE ELABORATO			REV.	R.I.										



## 1. FASCICOLO FOTOGRAFICO



Vista 0: Panoramica percorso cavo dal punto di sbarco alla stazione di consegna.



La vista riportata a seguire riprende il percorso del cavidotto interrato nel suo svilupparsi dal punto di sbarco verso la stazione di consegna.





Ichnusa wind power srl

ILStudio.  
Engineering & Consulting Studio

**PARCO EOLICO FLOTTANTE NEL MARE DI SARDEGNA SUD OCCIDENTALE**  
PROGETTO DEFINITIVO

Fascicolo fotografico percorso interrato e collegamento alla sottostazione, percorso elettrodotto aereo e collegamento all'innesto dorsale Ittiri-Selargius

Codice documento:  
C0421TT042FASFOT00a

Data emissione:  
Marzo 2023

Pagina  
3 di 66



Vista 1: F01 punto di giunzione tra cavidotto marino e cavidotto terrestre nell'area portuale di Portovesme.



Ichnusa wind power srl

ILStudio.  
Engineering & Consulting Studio

**PARCO EOLICO FLOTTANTE NEL MARE DI SARDEGNA SUD OCCIDENTALE**  
PROGETTO DEFINITIVO

Fascicolo fotografico percorso interrato e collegamento alla sottostazione, percorso elettrodotto aereo e collegamento all'innesto dorsale Ittiri-Selargius

Codice documento:  
**C0421TT042FASFOT00a**

Data emissione:  
**Marzo 2023**

Pagina  
**4 di 66**



Vista 2: Coordinate di scatto 447389.60 m E; 4338955.09 m N.



Vista 3: Coordinate di scatto 447374.32 m E; 4339036.28 m N.



Vista 4: Coordinate di scatto 447393.91 m E; 4339134.33 m N.





Vista 5: Immissione in viabilità pubblica in direzione Via I° Maggio. Coordinate di scatto 447456.10 m E; 4339441.90 m N.



Vista 6: Via I° Maggio civico 40. Coordinate di scatto 447489.99 m E; 4339464.72 m N.



Vista 7: Via I° Maggio 9. Coordinate di scatto 447671.40 m E; 4339458.00 m N.



Vista 8: Coordinate di scatto 447845.02 m E; 4339444.65 m N.



Vista 9: Coordinate di scatto 448061.94 m E; 4339382.32 m N.



Vista 10: Coordinate di scatto 448448.08 m E; 4338970.28 m N.



Vista 11: Ingresso in area di installazione sottostazione di trasformazione e consegna. Coordinate di scatto 448886.00 m E; 4338411.50 m N.



Ichnusa wind power srl

ILStudio.  
Engineering & Consulting Studio

**PARCO EOLICO FLOTTANTE NEL MARE DI SARDEGNA SUD OCCIDENTALE**  
PROGETTO DEFINITIVO

Fascicolo fotografico percorso interrato e collegamento alla sottostazione, percorso elettrodotto aereo e collegamento all'innesto dorsale Ittiri-Selargius

Codice documento:  
C0421TT042FASFOT00a

Data emissione:  
Marzo 2023

Pagina  
14 di 66



Vista 12: Area di installazione sottostazione di trasformazione e consegna. Coordinate di scatto 449082.87 m E; 4338554.39 m N.





Le viste riportate a seguire riprendono il percorso dell'elettrodotto aereo nel suo svilupparsi dalla nuova sezione TERNA verso l'innesto dorsale Ittiri-Selargius.





Vista 13: Vista da SP2 in direzione di installazione elettrodotto aereo. Coordinate di scatto 449344.13 m E; 4339048.19 m N.





Vista 14: Coordinate di scatto 450873.03 m E; 4340154.81 m N.



Ichnusa wind power srl

ILStudio.  
Engineering & Consulting Studio

**PARCO EOLICO FLOTTANTE NEL MARE DI SARDEGNA SUD OCCIDENTALE**  
PROGETTO DEFINITIVO

Fascicolo fotografico percorso interrato e collegamento alla sottostazione, percorso elettrodotto aereo e collegamento all'innesto dorsale Ittiri-Selargius

Codice documento:  
**C0421TT042FASFOT00a**

Data emissione:  
**Marzo 2023**

Pagina  
**19 di 66**





Vista 15: : Coordinate di scatto 452142.88 m E; 4340728.10 m N.



Ichnusa wind power srl

ILStudio.  
Engineering & Consulting Studio

**PARCO EOLICO FLOTTANTE NEL MARE DI SARDEGNA SUD OCCIDENTALE**  
PROGETTO DEFINITIVO

Fascicolo fotografico percorso interrato e collegamento alla sottostazione, percorso elettrodotto aereo e collegamento all'innesto dorsale Ittiri-Selargius

Codice documento:  
**C0421TT042FASFOT00a**

Data emissione:  
**Marzo 2023**

Pagina  
**21 di 66**





Vista 16: Coordinate di scatto 453848.50 m E; 4342193.06 m N.





Vista 17: Coordinate di scatto 454214.36 m E; 4342192.63 m N.



Ichnusa wind power srl

ILStudio.  
Engineering & Consulting Studio

**PARCO EOLICO FLOTTANTE NEL MARE DI SARDEGNA SUD OCCIDENTALE**  
PROGETTO DEFINITIVO

Fascicolo fotografico percorso interrato e collegamento alla sottostazione, percorso elettrodotto aereo e collegamento all'innesto dorsale Ittiri-Selargius

Codice documento:  
**C0421TT042FASFOT00a**

Data emissione:  
**Marzo 2023**

Pagina  
**24 di 66**





Vista 18: Coordinate di scatto 455952.51 m E; 4342793.59 m N.



Ichnusa wind power srl

ILStudio.  
Engineering & Consulting Studio

**PARCO EOLICO FLOTTANTE NEL MARE DI SARDEGNA SUD OCCIDENTALE**  
PROGETTO DEFINITIVO

Fascicolo fotografico percorso interrato e collegamento alla sottostazione, percorso elettrodotto aereo e collegamento all'innesto dorsale Ittiri-Selargius

Codice documento:  
**C0421TT042FASFOT00a**

Data emissione:  
**Marzo 2023**

Pagina  
**26 di 66**





Ichnusa wind power srl

ILStudio.  
Engineering & Consulting Studio

**PARCO EOLICO FLOTTANTE NEL MARE DI SARDEGNA SUD OCCIDENTALE**  
PROGETTO DEFINITIVO

Fascicolo fotografico percorso interrato e collegamento alla sottostazione, percorso elettrodotto aereo e collegamento all'innesto dorsale Ittiri-Selargius

Codice documento:  
**C0421TT042FASFOT00a**

Data emissione:  
**Marzo 2023**

Pagina  
**27 di 66**





Ichnusa wind power srl

ILStudio.  
Engineering & Consulting Studio

**PARCO EOLICO FLOTTANTE NEL MARE DI SARDEGNA SUD OCCIDENTALE**  
PROGETTO DEFINITIVO

Fascicolo fotografico percorso interrato e collegamento alla sottostazione, percorso elettrodotto aereo e collegamento all'innesto dorsale Ittiri-Selargius

Codice documento:  
**C0421TT042FASFOT00a**

Data emissione:  
**Marzo 2023**

Pagina  
**28 di 66**





Vista 19: Coordinate di scatto 461344.07 m E; 4343871.39 m N.



Ichnusa wind power srl

ILStudio.  
Engineering & Consulting Studio

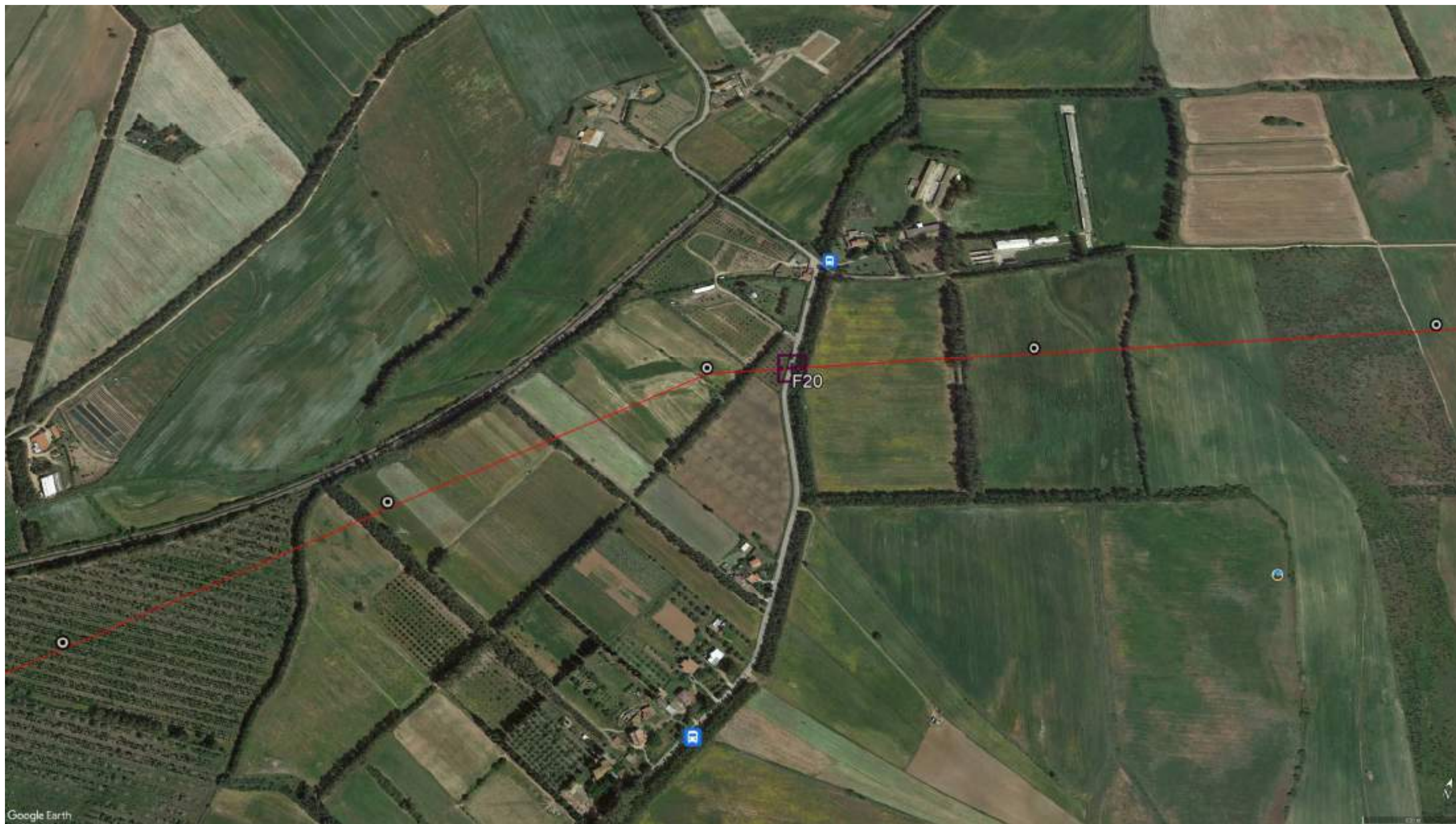
**PARCO EOLICO FLOTTANTE NEL MARE DI SARDEGNA SUD OCCIDENTALE**  
PROGETTO DEFINITIVO

Fascicolo fotografico percorso interrato e collegamento alla sottostazione, percorso elettrodotto aereo e collegamento all'innesto dorsale Ittiri-Selargius

Codice documento:  
C0421TT042FASFOT00a

Data emissione:  
Marzo 2023

Pagina  
30 di 66







Vista 20: Coordinate di scatto 462506.06 m E; 4345048.67 m N.



Ichnusa wind power srl

ILStudio.  
Engineering & Consulting Studio

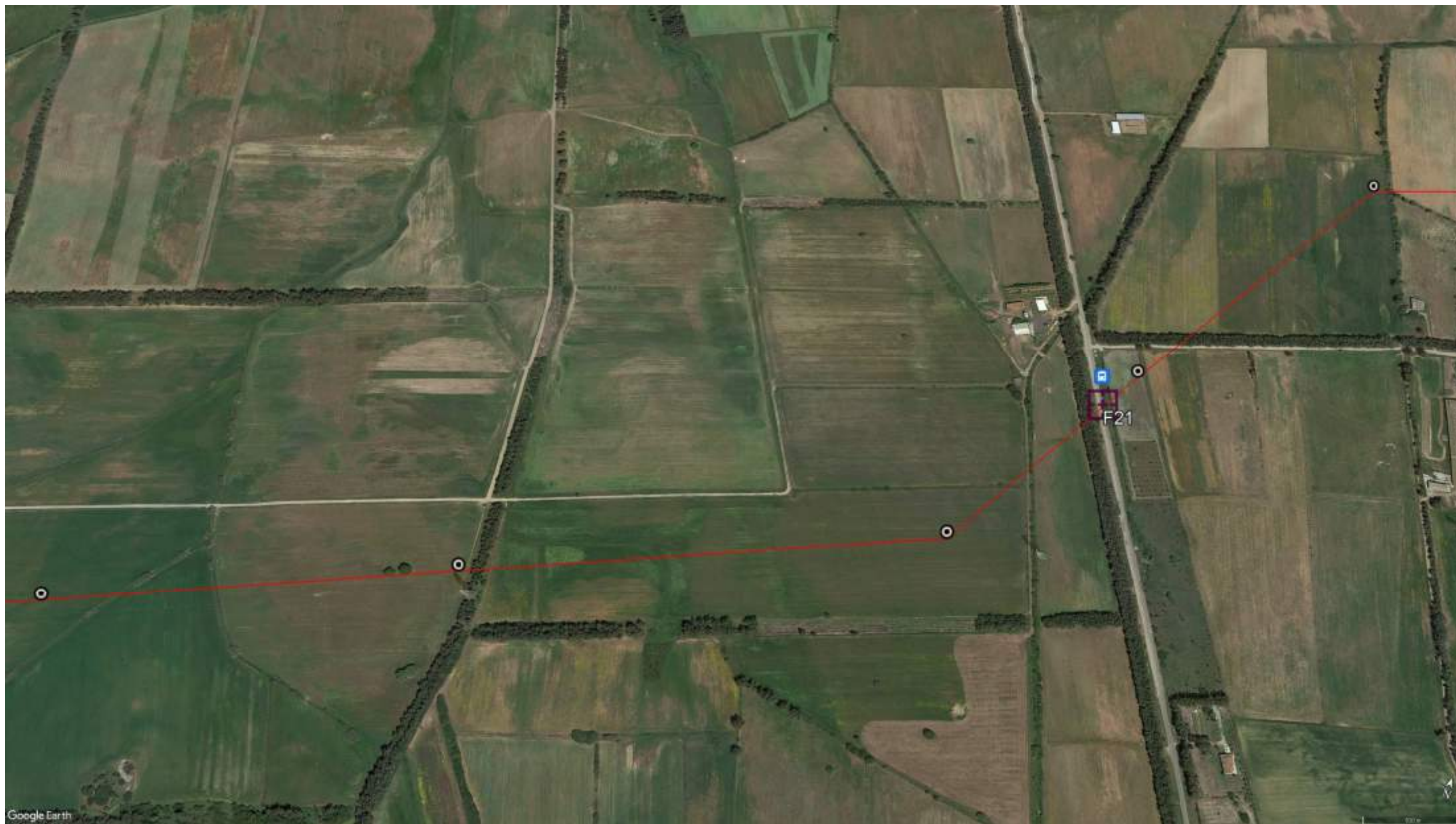
**PARCO EOLICO FLOTTANTE NEL MARE DI SARDEGNA SUD OCCIDENTALE**  
PROGETTO DEFINITIVO

Fascicolo fotografico percorso interrato e collegamento alla sottostazione, percorso elettrodotto aereo e collegamento all'innesto dorsale Ittiri-Selargius

Codice documento:  
**C0421TT042FASFOT00a**

Data emissione:  
**Marzo 2023**

Pagina  
**32 di 66**





Vista 21: SP85, Coordinate di scatto 464468.88 m E; 4346147.10 m N.



Ichnusa wind power srl

ILStudio.  
Engineering & Consulting Studio

**PARCO EOLICO FLOTTANTE NEL MARE DI SARDEGNA SUD OCCIDENTALE**  
PROGETTO DEFINITIVO

Fascicolo fotografico percorso interrato e collegamento alla sottostazione, percorso elettrodotto aereo e collegamento all'innesto dorsale Ittiri-Selargius

Codice documento:  
**C0421TT042FASFOT00a**

Data emissione:  
**Marzo 2023**

Pagina  
**34 di 66**





Ichnusa wind power srl

ILStudio.  
Engineering & Consulting Studio

**PARCO EOLICO FLOTTANTE NEL MARE DI SARDEGNA SUD OCCIDENTALE**  
PROGETTO DEFINITIVO

Fascicolo fotografico percorso interrato e collegamento alla sottostazione, percorso elettrodotto aereo e collegamento all'innesto dorsale Ittiri-Selargius

Codice documento:  
C0421TT042FASFOT00a

Data emissione:  
Marzo 2023

Pagina  
35 di 66





Vista 22: Coordinate di scatto 467810.32 m E; 4348324.87 m N.



Ichnusa wind power srl

ILStudio.  
Engineering & Consulting Studio

**PARCO EOLICO FLOTTANTE NEL MARE DI SARDEGNA SUD OCCIDENTALE**  
PROGETTO DEFINITIVO

Fascicolo fotografico percorso interrato e collegamento alla sottostazione, percorso elettrodotto aereo e collegamento all'innesto dorsale Ittiri-Selargius

Codice documento:  
C0421TT042FASFOT00a

Data emissione:  
Marzo 2023

Pagina  
37 di 66





Vista 23: Coordinate di scatto 469097.88 m E; 4348954.08 m N.





Ichnusa wind power srl

ILStudio.  
Engineering & Consulting Studio

**PARCO EOLICO FLOTTANTE NEL MARE DI SARDEGNA SUD OCCIDENTALE**  
PROGETTO DEFINITIVO

Fascicolo fotografico percorso interrato e collegamento alla sottostazione, percorso elettrodotto aereo e collegamento all'innesto dorsale Ittiri-Selargius

Codice documento:  
C0421TT042FASFOT00a

Data emissione:  
Marzo 2023

Pagina  
39 di 66





Vista 24: Coordinate di scatto 471034.81 m E; 4349077.92 m N.



Vista 25: Coordinate di scatto 472492.53 m E; 4350084.16 m N.



Ichnusa wind power srl

ILStudio.  
Engineering & Consulting Studio

**PARCO EOLICO FLOTTANTE NEL MARE DI SARDEGNA SUD OCCIDENTALE**  
PROGETTO DEFINITIVO

Fascicolo fotografico percorso interrato e collegamento alla sottostazione, percorso elettrodotto aereo e collegamento all'innesto dorsale Ittiri-Selargius

Codice documento:  
C0421TT042FASFOT00a

Data emissione:  
Marzo 2023

Pagina  
42 di 66





Vista 26: Coordinate di scatto SS130, coordinate di scatto 473107.82 m E; 4350950.45 m N.



Ichnusa wind power srl

ILStudio.  
Engineering & Consulting Studio

**PARCO EOLICO FLOTTANTE NEL MARE DI SARDEGNA SUD OCCIDENTALE**  
PROGETTO DEFINITIVO

Fascicolo fotografico percorso interrato e collegamento alla sottostazione, percorso elettrodotto aereo e collegamento all'innesto dorsale Ittiri-Selargius

Codice documento:  
**C0421TT042FASFOT00a**

Data emissione:  
**Marzo 2023**

Pagina  
**44 di 66**



Google Earth



Ichnusa wind power srl

ILStudio.  
Engineering & Consulting Studio

**PARCO EOLICO FLOTTANTE NEL MARE DI SARDEGNA SUD OCCIDENTALE**  
PROGETTO DEFINITIVO

Fascicolo fotografico percorso interrato e collegamento alla sottostazione, percorso elettrodotto aereo e collegamento all'innesto dorsale Ittiri-Selargius

Codice documento:  
C0421TT042FASFOT00a

Data emissione:  
Marzo 2023

Pagina  
45 di 66



Google Earth



Ichnusa wind power srl

ILStudio.  
Engineering & Consulting Studio

**PARCO EOLICO FLOTTANTE NEL MARE DI SARDEGNA SUD OCCIDENTALE**  
PROGETTO DEFINITIVO

Fascicolo fotografico percorso interrato e collegamento alla sottostazione, percorso elettrodotto aereo e collegamento all'innesto dorsale Ittiri-Selargius

Codice documento:  
C0421TT042FASFOT00a

Data emissione:  
Marzo 2023

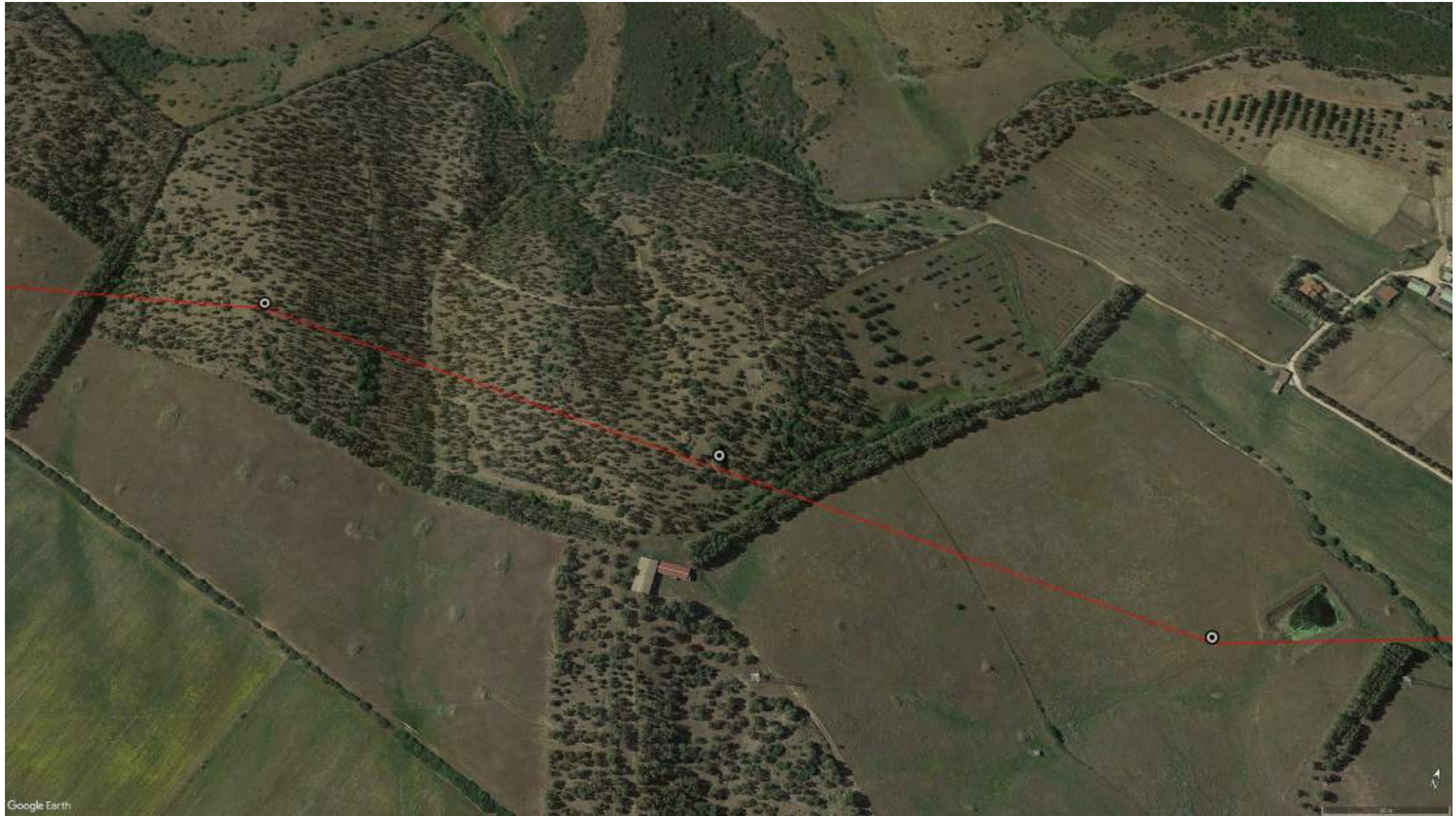
Pagina  
46 di 66







Vista 27: SP89 coordinate di scatto 478698.64 m E; 4354250.62 m N.





Ichnusa wind power srl

ILStudio.  
Engineering & Consulting Studio

**PARCO EOLICO FLOTTANTE NEL MARE DI SARDEGNA SUD OCCIDENTALE**  
PROGETTO DEFINITIVO

Fascicolo fotografico percorso interrato e collegamento alla sottostazione, percorso elettrodotto aereo e collegamento all'innesto dorsale Ittiri-Selargius

Codice documento:  
**C0421TT042FASFOT00a**

Data emissione:  
**Marzo 2023**

Pagina  
**49 di 66**





Vista 28: SP89 coordinate di scatto 481507.71 m E; 4355074.43 m N.



Vista 29: SS293 coordinate di scatto 482623.39 m E; 4355575.41 m N.





Ichnusa wind power srl

ILStudio.  
Engineering & Consulting Studio

**PARCO EOLICO FLOTTANTE NEL MARE DI SARDEGNA SUD OCCIDENTALE**  
PROGETTO DEFINITIVO

Fascicolo fotografico percorso interrato e collegamento alla sottostazione, percorso elettrodotto aereo e collegamento all'innesto dorsale Ittiri-Selargius

Codice documento:  
**C0421TT042FASFOT00a**

Data emissione:  
**Marzo 2023**

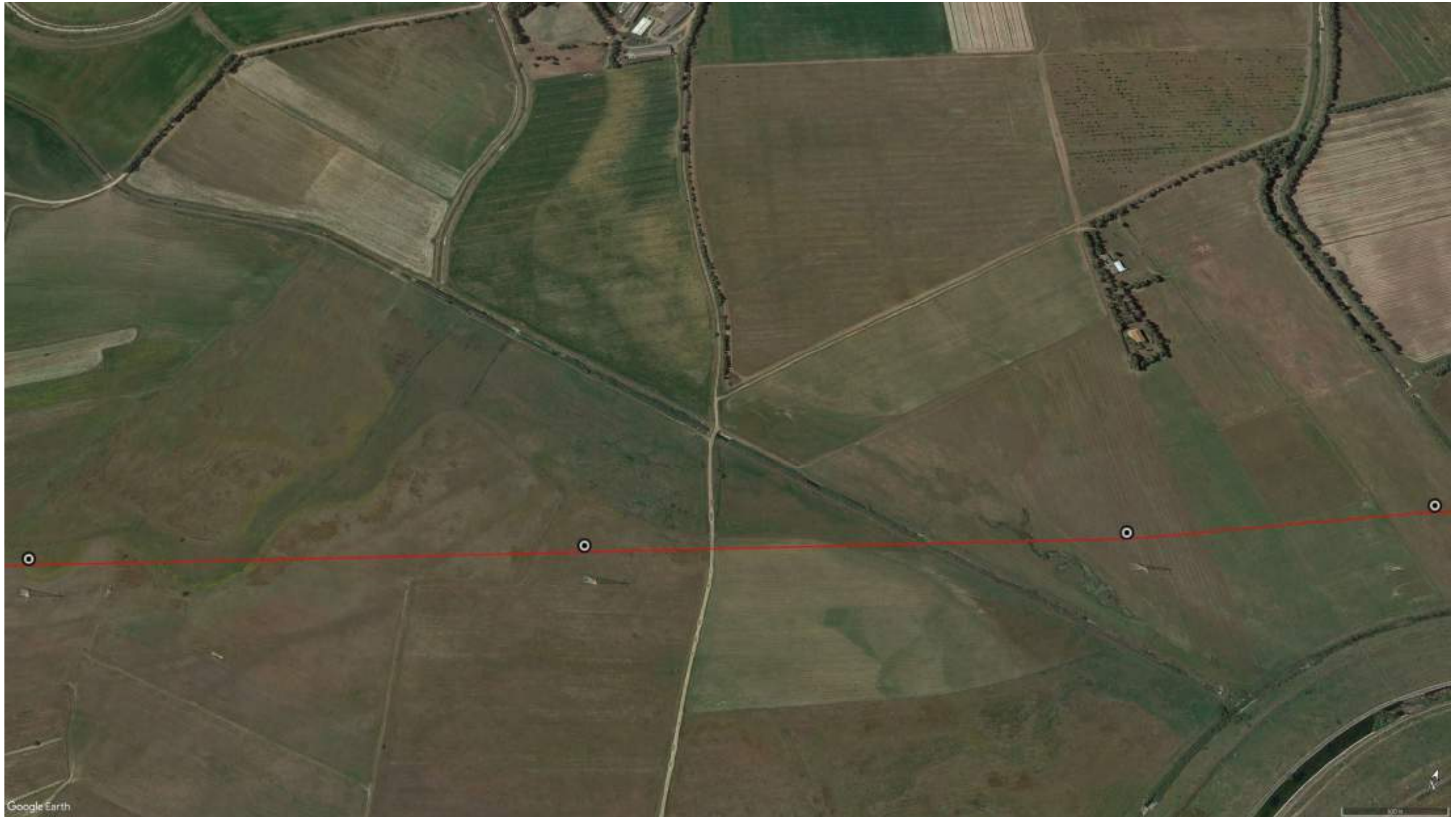
Pagina  
**53 di 66**





Vista 30: SP3 coordinate di scatto 485189.93 m E; 4356598.76 m N.







Ichnusa wind power srl

ILStudio.  
Engineering & Consulting Studio

**PARCO EOLICO FLOTTANTE NEL MARE DI SARDEGNA SUD OCCIDENTALE**  
PROGETTO DEFINITIVO

Fascicolo fotografico percorso interrato e collegamento alla sottostazione, percorso elettrodotto aereo e collegamento all'innesto dorsale Ittiri-Selargius

Codice documento:  
**C0421TT042FASFOT00a**

Data emissione:  
**Marzo 2023**

Pagina  
**56 di 66**





Vista 31: Coordinate di scatto 488916.28 m E; 4358240.83 m N.





Ichnusa wind power srl

ILStudio.  
Engineering & Consulting Studio

**PARCO EOLICO FLOTTANTE NEL MARE DI SARDEGNA SUD OCCIDENTALE**  
PROGETTO DEFINITIVO

Fascicolo fotografico percorso interrato e collegamento alla sottostazione, percorso elettrodotto aereo e collegamento all'innesto dorsale Ittiri-Selargius

Codice documento:  
**C0421TT042FASFOT00a**

Data emissione:  
**Marzo 2023**

Pagina  
**59 di 66**





Ichnusa wind power srl

ILStudio.  
Engineering & Consulting Studio

**PARCO EOLICO FLOTTANTE NEL MARE DI SARDEGNA SUD OCCIDENTALE**  
PROGETTO DEFINITIVO

Fascicolo fotografico percorso interrato e collegamento alla sottostazione, percorso elettrodotto aereo e collegamento all'innesto dorsale Ittiri-Selargius

Codice documento:  
C0421TT042FASFOT00a

Data emissione:  
Marzo 2023

Pagina  
60 di 66



Google Earth



Vista 32: SS196 coordinate di scatto 493177.22 m E; 4359626.58 m N.



Ichnusa wind power srl

ILStudio.  
Engineering & Consulting Studio

**PARCO EOLICO FLOTTANTE NEL MARE DI SARDEGNA SUD OCCIDENTALE**  
PROGETTO DEFINITIVO

Fascicolo fotografico percorso interrato e collegamento alla sottostazione, percorso elettrodotto aereo e collegamento all'innesto dorsale Ittiri-Selargius

Codice documento:  
C0421TT042FASFOT00a

Data emissione:  
Marzo 2023

Pagina  
62 di 66







Vista 33: Coordinate di scatto 494394.68 m E; 4360433.34 m N.



Ichnusa wind power srl

ILStudio.  
Engineering & Consulting Studio

**PARCO EOLICO FLOTTANTE NEL MARE DI SARDEGNA SUD OCCIDENTALE**  
PROGETTO DEFINITIVO

Fascicolo fotografico percorso interrato e collegamento alla sottostazione, percorso elettrodotto aereo e collegamento all'innesto dorsale Ittiri-Selargius

Codice documento:  
**C0421TT042FASFOT00a**

Data emissione:  
**Marzo 2023**

Pagina  
**64 di 66**





Ichnusa wind power srl

ILStudio.  
Engineering & Consulting Studio

**PARCO EOLICO FLOTTANTE NEL MARE DI SARDEGNA SUD OCCIDENTALE**  
PROGETTO DEFINITIVO

Fascicolo fotografico percorso interrato e collegamento alla sottostazione, percorso elettrodotto aereo e collegamento all'innesto dorsale Ittiri-Selargius

Codice documento:  
**C0421TT042FASFOT00a**

Data emissione:  
**Marzo 2023**

Pagina  
**65 di 66**



Google Earth



Ichnusa wind power srl

**ILStudio.**  
Engineering & Consulting Studio

<b>PARCO EOLICO FLOTTANTE NEL MARE DI SARDEGNA SUD OCCIDENTALE</b> PROGETTO DEFINITIVO		
<b>Fascicolo fotografico percorso interrato e collegamento alla sottostazione, percorso elettrodotto aereo e collegamento all'innesto dorsale Ittiri-Selargius</b>		
Codice documento: <b>C0421TT042FASFOT00a</b>	Data emissione: <b>Marzo 2023</b>	Pagina <b>66 di 66</b>

*Il presente documento, composto da n. 68 fogli è protetto dalle leggi nazionali e comunitarie in tema di proprietà intellettuali delle opere professionali e non può essere riprodotto o copiato senza specifica autorizzazione del Progettista.*

Taranto, Marzo 2023

Dott. Ing. Luigi Severini