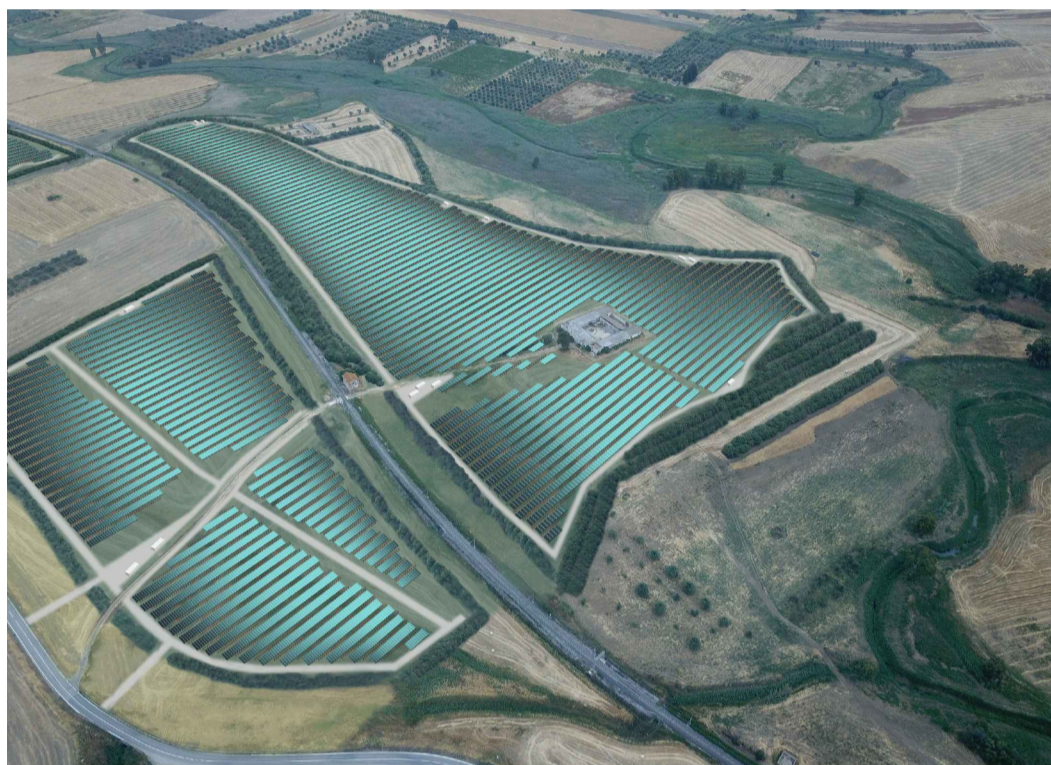


Inquadramento territoriale su ortofoto dell'area d'impianto e degli impianti esistenti e in fase di autorizzazione nel raggio di 10 km. Scala 1:60.000

IMPIANTI FOTOVOLTAICI				
N.	Comune	Potenza (MWp)	Superficie (Ha)	Stato di fatto
1	Villalba	7,18	14,35	Esistente
2	Polizzi Generosa	60,00	29,00	In corso di autorizzazione (cod. proc.1531)
3	Castellana Sicula	66,69	33,00	In corso di autorizzazione (cod. proc.630)
4	Petralia Sottana	5,99	13,27	In corso di autorizzazione (cod. proc.1757)
5	Petralia Sottana	3,99	4,50	In corso di autorizzazione (cod. proc.183)
6	Mussomeli	5,50	16,59	In corso di autorizzazione (cod.proc.1281)
7	Mussomeli	2,92	8,07	In corso di autorizzazione (cod.proc.1662)

IMPIANTI EOLICI				
N.	Comune	Potenza (MWp)	Superficie (Ha)	Stato di fatto
1	Petralia Sottana	22,10	2,55	Esistente
2	Caltanissetta	22,55	0,75	Esistente
3	Mussomeli	0,975	0,10	Conclusa (cod. proc.944)
4	Mussomeli	0,975	0,10	Conclusa (cod. proc.843)
5	Mussomeli	0,975	0,10	Conclusa (cod. proc.896)
6	Polizzi Generosa	29,40	1,10	In corso di autorizzazione (cod. proc.437)



Fotosimulazione dell'impianto con moduli in silicio policristallino.



Fotosimulazione dell'impianto con moduli con tecnologia antiriflesso in silicio monocristallino.



Punto di ripresa n°1 ante operam



Punto di ripresa n°2 ante operam



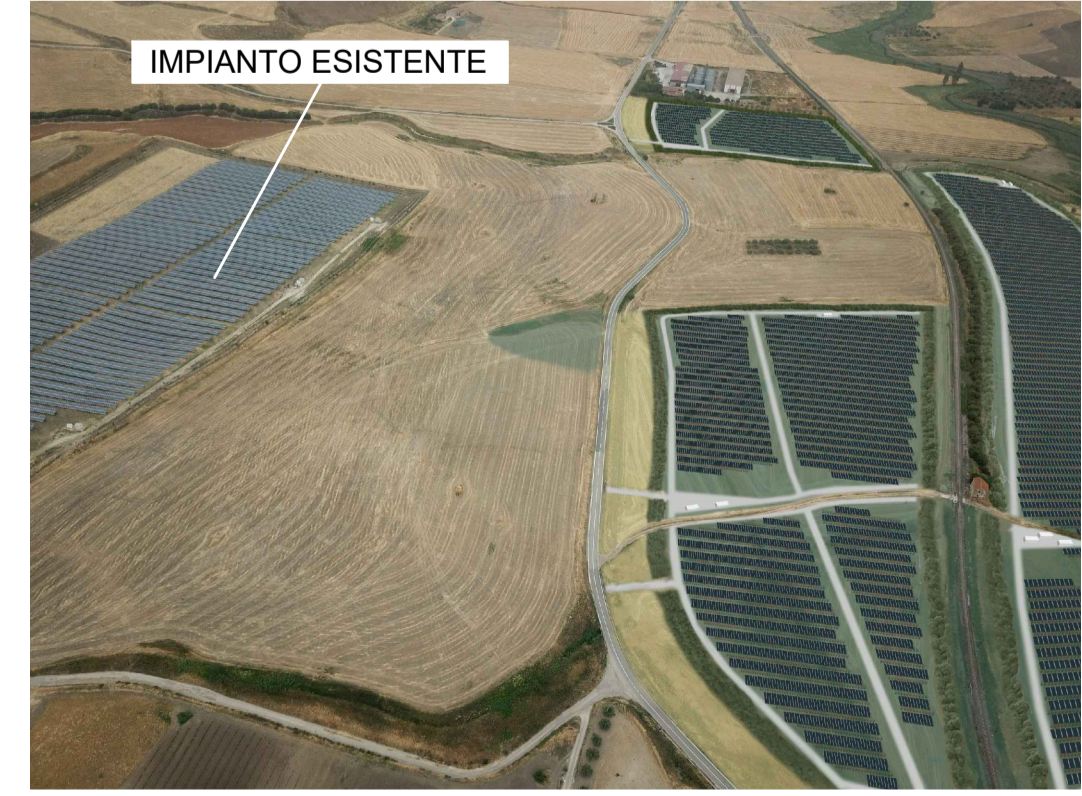
Punto di ripresa n°3 ante operam



Punto di ripresa n°4 ante operam



Punto di ripresa n°1 post operam senza cumulo con altri impianti.



Punto di ripresa n°2 post operam con cumulo impianto fotovoltaico esistente.



Punto di ripresa n°3 post operam con cumulo impianti FV "Polizzello" e esistente.



Punto di ripresa n°4 post operam con cumulo impianti FV "Polizzello" e esistente.



Regione Siciliana
Provincia di Caltanissetta
Comune di Villalba

**Impianto agrofotovoltaico
VILLALBA**
di potenza installata pari a 33.711,51 kWp
da realizzarsi nel
Comune di Villalba (CL)

PROGETTO DEFINITIVO

00	30/11/2022	Prima Stesura	Ing. D. Chifari	Dott. G. Filiberto	Dott. F. Mili
REV.	DATA	DESCRIZIONE	REDATTO	VERIFICATO	APPROVATO

PROGETTISTA:
GREEN FUTURE Srl
Sede Legale: Via U. Maddalena, 92 - 00100 - Palermo, Italia
Sede operativa: Corso Calatafimi, 10 - 00100 - Palermo, Italia
info@greenfuture.it

CLIENTE:
BEE VILLALBA SRL
Anello Nord, 25 - Brunico (BZ)
beevillalba@pec.it

TITOLO ELABORATO:
TAVOLA DELL'EFFETTO CUMULO CON IMPIANTI FTV E EOLICI ESISTENTI E IN CORSO DI AUTORIZZAZIONE

CODICE ELABORATO:
FV22_VILLALBA_EL66_REV00

SCALA:
1 : 60.000

DATA:
Novembre 2022

TIPOLOGIA/ANNO:
FV22

COD. PROGETTO:
VILLALBA_II

N° ELABORATO:
EL66

REVISIONE:
00

E' vietata la copia anche parziale del presente elaborato