

C CENTRALINA MONITORAGGIO METEO E AMBIENTALE GESTITA DA SITO INTERNET OPPORTUNAMENTE CONFIGURATO

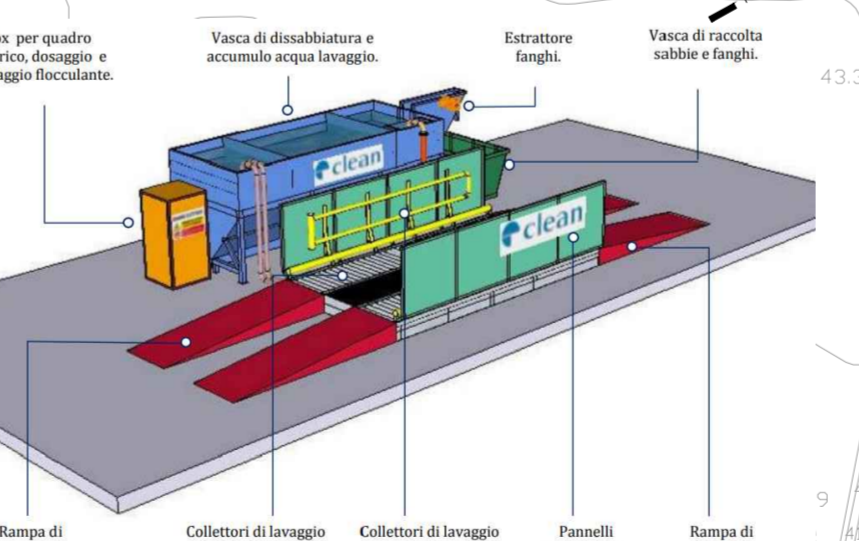


1 BARRIERE ANTIRUMORE

- LEGENDA**
- Intervento di progetto
 - Area di cantiere provvista di zona destinata alla manutenzione e rifornimento mezzi ed attrezzi, mediante posa di teli in pvc per la raccolta dei liquidi con scarico in apposito impianto di raccolta acqua prima pioggia, munito di filtri intercambiabili
 - Superficie interessata al deposito provvisorio del materiale scavato
 - B** Area lavaggio betoniere
 - P** Parcheggio
 - Viabilità di cantiere
 - Viabilità di collegamento fuori delle aree di cantiere
 - Barriere antirumore
 - Piste ciclabili in parte riconvertite dalla viabilità di cantiere
 - Via di Sant'Alessandro
 - Via dei Radar
 - Strade di accesso a ville e residenze private

A fine lavori sostituzione della recinzione di cantiere con rete plastificata e paletti di acciaio ancorati a blocchi di c/c

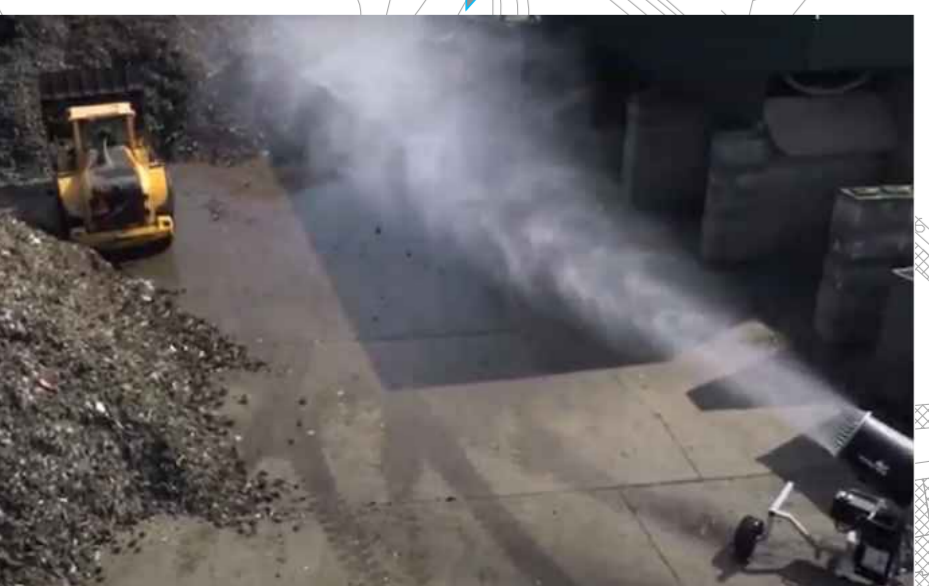
Quota massimo invaso 30.18



3 SCHEMA LAVAGGIO MEZZI



4 LAVAGGIO MEZZI E RUOTE



5 BAGNATURA DI DEPOSITI DI MATERIALE POLVERULENTO



6 STABILIZZAZIONE CHIMICA DELLE PISTE DI CANTIERE



UTILIZZO DI MEZZI IBRIDI



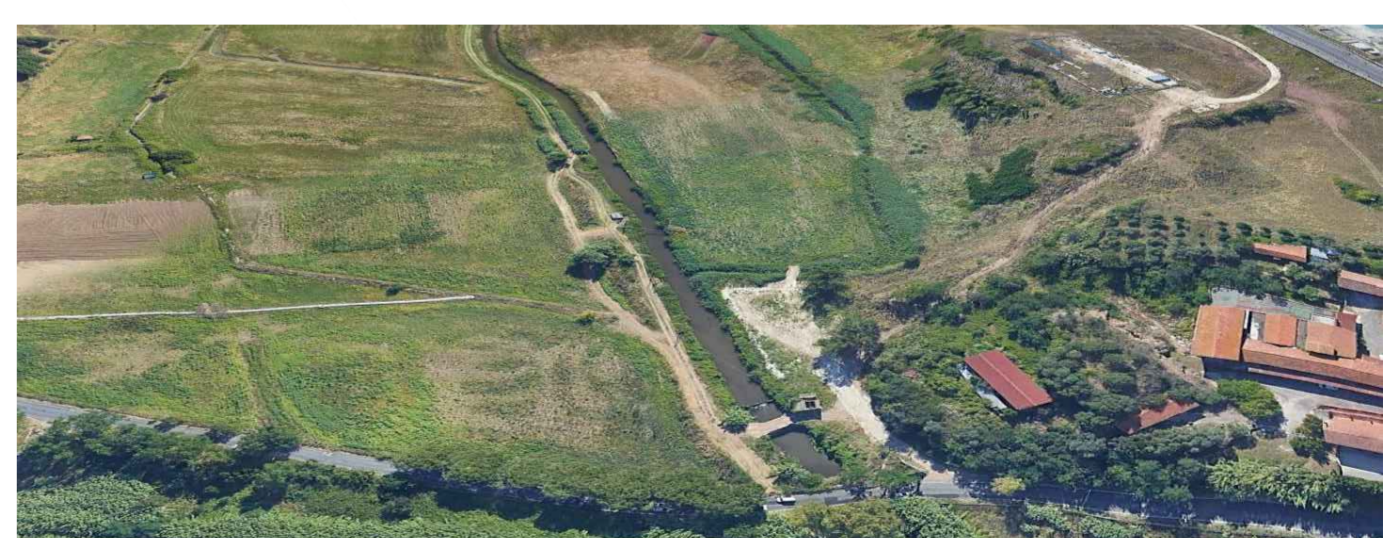
UTILIZZO DI DEMOLITORI ELETTRICI



UTILIZZO DI CARBURANTE BIODIESEL



LAVORI DI RIPRISTINO DELL'OFFICIOSITA' DEL FOSSO DI PRATOLUNGO COMPRESA LA MESSA IN SICUREZZA DELL'ALVEO E LA COSTITUZIONE DI OPPORTUNE OPERE DI ACCUMULO E LAMINAZIONE DELLE PIENE - II LOTTO



ADEGUAMENTO DEL PROGETTO ALLE PRESCRIZIONI DEL PROVVEDIMENTO DI COMPATIBILITA' AMBIENTALE (Parere n. 3247 del 31.01.2020-Determinazione n. G01294 del 12.02.2020)

ELABORATO: **1.7**

PRESCRIZIONE 3
Piano di gestione del cantiere - Planimetria generale

Costruzioni Stradali & Consolidamenti srl
Via Vittorio Locchi, 6
00197 Roma RM



DATA: AGOSTO 2022
Aggiornamento:

Responsabile del Procedimento
Ing. Giovanni FALCO

SCALA:
1:2000