

- DETTAGLIO "1"**
DETTAGLIO DA CONSIDERARE INDICATIVO. IL TIPO DI PROFILATO E RELATIVO FISSAGGIO DEVONO ESSERE DEFINITI DAL CIVILE IN FUNZIONE DEL PROFILATO DEL CUNICOLO.
- 1) IL PIANO DI APPROSSIMO DEL QUADRO E LA PAVIMENTAZIONE FRONTALE RELATIVA ALL'AREA DI MOVIMENTAZIONE DEVONO REALIZZARE PERFETTAMENTE IN PIANO. IL BORDO DEL CUNICOLO DEVE ESSERE PERFETTAMENTE CONTINUO CON IL PAVIMENTO FINITO. IL GRADO DI PRESSIONE DEVE ESSERE MIMETICO AL FINE DI GARANTIRE GLI ASPETTI FUNZIONALI MECCANICI DEL QUADRO.
 - 2) I PROFILATI DI SOSTEGNO DEVONO ESSERE POSIZIONATI SUI CUNICOLI A CURA DEL CIVILE IN CORRISPONDENZA DEGLI ASSI DI SCORRIMENTO DELLE RUOTE DEI CARRELLI ESTRAIBILI PER EVITARE CHE IL PESO GRAVI TOTALMENTE SULLA LAMIERA DI FONDO DEL QUADRO. LA POSA DEVE ESSERE FATTA IN MODO CHE VI SIA PERFETTA CONTINUITA CON IL PAVIMENTO FINITO NEL RISPETTO DI QUANTO IN NOTA 1.
 - 3) LA RISEGA DEL CUNICOLO PER POSA CAVI NEGATIVI PUO' ESSERE REALIZZATA AD UNA PROFONDITA' INFERIORE RISPETTO AL CUNICOLO DI POTENZA VISTA LA NATURA DEI CAVI CHE DEVE ACCOGLIERE. SE VI SONO PUNTI IN CUI POSSONO VERIFICARSI INCROCI TRA CAVI 3kVcc E NEGATIVI, E' OPPORTUNO CHE QUESTI VENGANO SEGREGATI UTILIZZANDO APPOSITE GUARNE PUO' ESSERE ALTRESI' REALIZZATA UNA CANALLETTA NEL CUNICOLO PRIMA DELLA POSA DEL QUADRO.

NOTE

- 1 LE QUOTE SONO ESPRESSE IN MILLISEMI.
- 2 LE QUOTE DI LIVELLO SONO ESPRESSE IN METRI E SONO RIFERITE ALLA QUOTA 0.00 DEL PIAZZALE ESTERNO.
- 3 ELABORATO EMESSE PER SOLA INFORMAZIONE DELLE OPERE CIVILI. IL DIMENSIONAMENTO EFFETTIVO E' DI COMPETENZA CIVILE.
- 4 I MARCIAPIEDI DEVONO AVERE UNA PENDENZA DEL 2% VERSO IL PIAZZALE.
- 5 I TUBI ESTERNI AL FABBRICATO DEVONO ESSERE IN PVC SERIE PESANTE.
- 6 I TUBI INTERNI AL FABBRICATO DEVONO ESSERE DEL TIPO CORRUGATO (LISDO NELLA PARTE INTERNA E DI TIPO PESANTE).
- 7 SMUSSARE A 45° GLI SPICOLI DEL CUNICOLO ESTERNO AL FABBRICATO.
- 8 LE MISURE DELLE PORTE E DELLE FINESTRE DEVONO INTENDERSI AL NETTO.
- 9 SALA BATTERIE - SERVIZI SARANNO PAVIMENTATI CON PIASTRELLE IN GRES INDUSTRIALE. LE COPERTURE DEL CUNICOLO E DEI POZZETTI SI DEVONO POTER SOLLICARE SENZA L'AUSILIO DI MEZZI MECCANICI.
- 10 GLI INPUT PER INTERFACCIA CON LE CO.CC. POTRANNO SUBIRE MODIFICHE A SEGUITO DELLA DEFINIZIONE DA PARTE SATURNO DEGLI ORDINI CON I FORNITORI DELLE APPARECCHIATURE DEGLI IMPIANTI.
- 11 IL CONTROSPORTO DEVE ESSERE ISPEZIONABILE E NON E' PREVISTO NEL LOCALE ALIMENTATORI.
- 12 IL DOCUMENTO DEL CIVILE VALE COME RIFERIMENTO PER IL SOLO INQUADRAMENTO TERRITORIALE E PER LA VIABILITA' ESTERNA.
- 13 LA POSA E LA FORNITURA DELLA GRIGIA PER ESTRAZIONE REATTANZA E' A CURA DEL G.C.
- 14 SOTTO LE VIE DI CORSA DEL CARRELLI ESTRAIBILI, IN CORRISPONDENZA DEI CUNICOLI, PREVEDERE L'INSERIMENTO DI PROFILATI DI SOSTEGNO A FILO PAVIMENTO FINITO.

DISTINTA COPERTURE CUNICOLI

DIMENSIONI	DESCRIZIONE
60x60	QUADROTTI ASPORTABILI PER COPERTURA - CUNICOLO C1 DA POSIZIONARE A FILO CON IL PAVIMENTO FINITO
40x40 (*)	QUADROTTI ASPORTABILI PER COPERTURA - CUNICOLO C2 DA POSIZIONARE A FILO CON IL PAVIMENTO FINITO
80x80 (*)	QUADROTTI ASPORTABILI PER COPERTURA - CUNICOLO C3 DA POSIZIONARE A FILO CON IL PAVIMENTO FINITO

(*) - Prevedere coperture cunicolo per la parte non occupata dai quadri blindati

DOCUMENTI DI RIFERIMENTO

Relazione generale di impianto	A30135DCV1RSE1300K01
Layout e sezioni elettromeccaniche piazzale	A30135DCV2LSE1300K01
Layout civile piazzale	A30135DCV2LSE1300K02
Layout elettromeccanico fabbricato	A30135DCV2LSE1300K04
Layout civile fabbricato	A30135DCV2LSE1300K05
Planimetria rete di terra	A30135DCV3ASE1300K01
Schema unifilare di potenza	A30135DCV4ASE1300K01

COMMITTENTE:

ALTA SORVEGLIANZA:

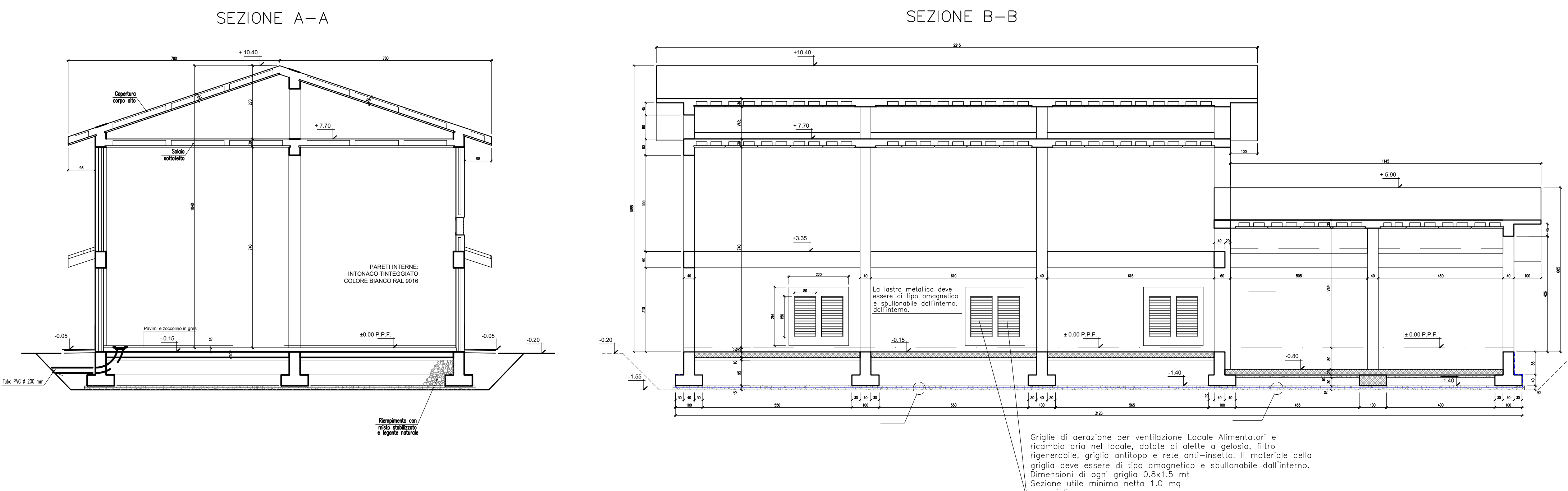
GENERAL CONTRACTOR:

INFRASTRUTTURE FERROVIARIE STRATEGICHE DEFINITE DALLA LEGGE OBIETTIVO N. 443/01
TRATTA AV/AC TERZO VALICO DEI GIOVI
PROGETTO DEFINITIVO

VAR0035-VARIANTE TERNA-SSE NOVI S.BOVO E SSE POZZOLO AV SSE AC POZZOLO
LAYOUT CIVILE FABBRICATO

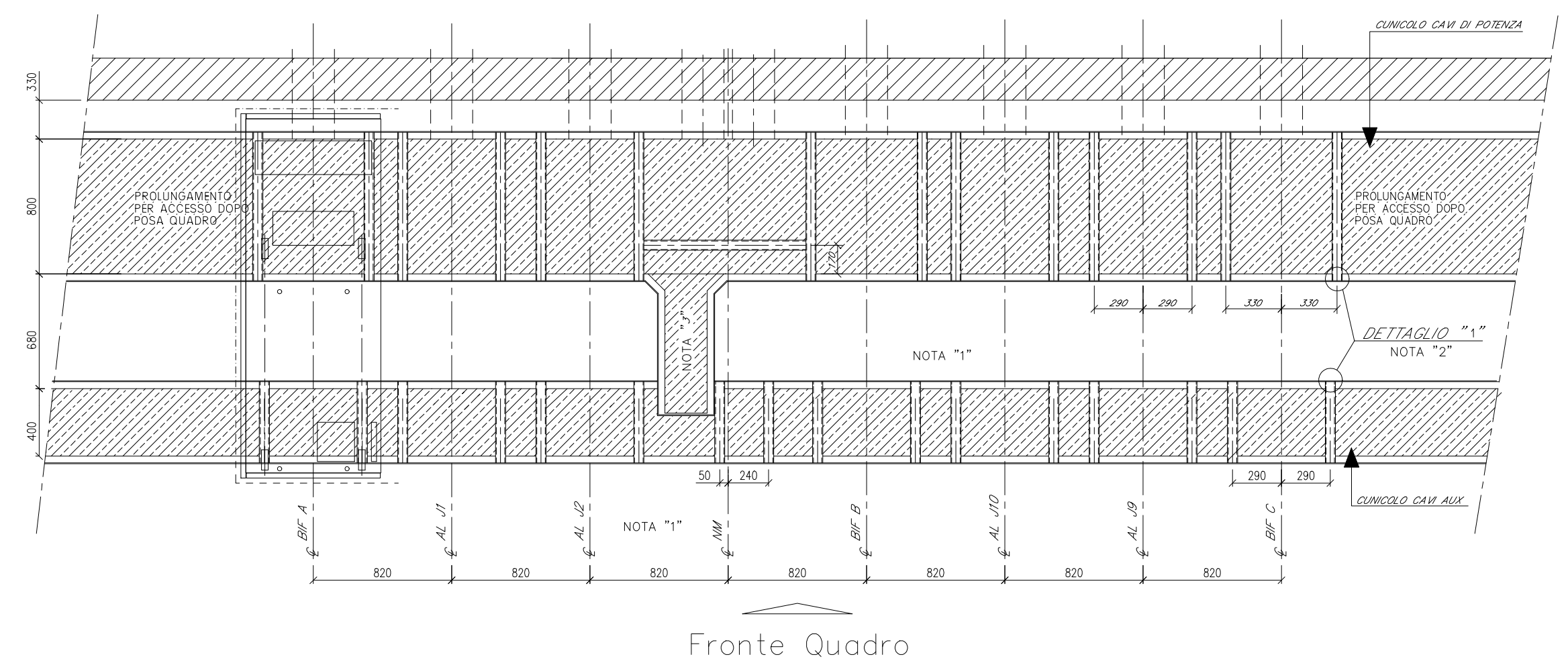
GENERAL CONTRACTOR		ITALFERR S.p.A.		SCALA:
L. PROGETTISTA INTEGRATORE		Consorzio		1:40
Data:	COMMESSA	LOTTO	FASE	ENTE
03/01/2011	4301	05	0	AV
Doc:	TIPO DOC.	OPERA/DISCIPLINA	PROGR.	REV.
02/17/2011	21	SE1100	005	A
FOGLIO 001/001				
PROGETTISTA				
SATURNO				
VISTO CONSORZIO SATURNO				
Firma				
Data				
8-8-2011				
PROGETTISTA				
Firma				
Data				
8-8-2011				
in. Elab.:				
File: avh300031300004				
Cod. origine:				
CUP: FB1H9200000000				

Scala 1:50



Scala 1:10

INFORMAZIONI GENERALI PER PREDISPOSIZIONI EDILI



PESI CELLE:
CELLA ALUM: Parte fissa ~800Kg - Carrello ~600Kg - Tot. ~1400kg
CELLA BIF: Parte fissa ~850Kg - Carrello ~550Kg - Tot. ~1400kg
CELLA NEG E MIS: Parte fissa ~1200kg - Carrello ~200kg - Tot. ~1400kg

Scala 1:30