

**Eni SpA** **DISTRETTO  
MERIDIONALE**




Allegato 02 al Doc. AMB-ME-06-408

***Proroga del provvedimento di Compatibilità Ambientale – VIA  
Area Cluster S. Elia 1 – Cerro Falcone 7***

Formulari dei siti Rete Natura 2000  
(prossimi all'area di progetto)

Comune di Marsicovetere (PZ)  
Regione Basilicata

Febbraio 2023


 <b>Eni S.p.A.</b> Distretto Meridionale	Data	Formulari dei siti Rete Natura 2000 (prossimi all'area di progetto)	Rev.	Foglio.
	Febbraio 2023	Allegato 02 al Doc. AMB-ME-06-408	00	2 di 3

## Proroga del provvedimento di Compatibilità Ambientale – VIA Area Cluster S. Elia 1 – Cerro Falcone 7

Format "Proponente" ai sensi delle "Linee Guida Nazionali per la  
Valutazione di Incidenza (VIncA) - Direttiva 92/43/CEE "HABITAT"  
articolo 6, paragrafi 3 e 4

### Formulari dei siti Rete Natura 2000 (prossimi all'area di progetto)

Comune di Marsicovetere (PZ)  
Regione Basilicata

	Commessa: P22129		<b>Allegato 02 al Doc. n. AMB-ME-06-408</b>		
	--	--	--	--	--
	00	Febbraio 2023	F. Salomone G. Marcantonio	D. Mazzone	A. Sbaraglia
	<b>REV.</b>	<b>DATA</b>	<b>ELABORATO</b>	<b>VERIFICATO</b>	<b>APPROVATO</b>

00	Emissione	Proger S.p.A.	Eni S.p.A.	Eni S.p.A.	Febbraio 2023
REV.	DESCRIZIONE	PREPARATO	VERIFICATO	APPROVATO	DATA

Database release: End2021 --- 06/10/2022

SDF



## NATURA 2000 - STANDARD DATA FORM

For Special Protection Areas (SPA),  
Proposed Sites for Community Importance (pSCI),  
Sites of Community Importance (SCI) and  
for Special Areas of Conservation (SAC)

SITE **IT9210180**  
SITENAME **Monte della Madonna di Viggiano**

### TABLE OF CONTENTS

- [1. SITE IDENTIFICATION](#)
- [2. SITE LOCATION](#)
- [3. ECOLOGICAL INFORMATION](#)
- [4. SITE DESCRIPTION](#)
- [5. SITE PROTECTION STATUS](#)
- [6. SITE MANAGEMENT](#)
- [7. MAP OF THE SITE](#)

Print Standard Data Form

### 1. SITE IDENTIFICATION

#### 1.1 Type

[Back to top](#)

B

#### 1.2 Site code

IT9210180

#### 1.3 Site name

Monte della Madonna di Viggiano

#### 1.4 First Compilation date

1995-06

#### 1.5 Update date

2019-12

#### 1.6 Respondent:

<b>Name/Organisation:</b>	Regione Basilicata Dip. Ambiente, Territorio e Politiche della Sostenibilità Ufficio Tutela della Natura
<b>Address:</b>	
<b>Email:</b>	

#### 1.7 Site indication and designation / classification dates

<b>Date site proposed as SCI:</b>	1995-06
<b>Date site confirmed as SCI:</b>	No information provided
<b>Date site designated as SAC:</b>	2017-01
<b>National legal reference of SAC designation:</b>	DM 11/01/2017 - G.U. 28 del 03-02-2017

## 2. SITE LOCATION

### 2.1 Site-centre location [decimal degrees]:

[Back to top](#)

<b>Longitude:</b>	15.850556
<b>Latitude:</b>	40.376944

### 2.2 Area [ha]

792.0000
----------

### 2.3 Marine area [%]

0.0000
--------

### 2.4 Sitelength [km] (optional):

No information provided

### 2.5 Administrative region code and name

<b>NUTS level 2 code</b>	<b>Region Name</b>
ITF5	Basilicata

### 2.6 Biogeographical Region(s)

Mediterranean	(100.00 %)
---------------	------------

## 3. ECOLOGICAL INFORMATION

### 3.1 Habitat types present on the site and assessment for them

[Back to top](#)

Annex I Habitat types						Site assessment			
Code	PF	NP	Cover [ha]	Cave [number]	Data quality	A B C D	A B C		
						Representativity	Relative Surface	Conservation	Global
<a href="#">6210</a> B			387.92	0.00	G	A	C	B	B
<a href="#">8210</a> B			7.92	0.00	G	A	B	B	B
<a href="#">9180</a> B			7.92	0.00	G	B	C	B	B

Annex I Habitat types						Site assessment			
Code	PF	NP	Cover [ha]	Cave [number]	Data quality	A B C D	A B C		
						Representativity	Relative Surface	Conservation	Global
<a href="#">91M0</a> f			55.42	0.00	G	B	C	B	B
<a href="#">9210</a> f			126.67	0.00	G	B	C	B	B

**PF:** for the habitat types that can have a non-priority as well as a priority form (6210, 7130, 9430) enter "X" in the column PF to indicate the priority form.

**NP:** in case that a habitat type no longer exists in the site enter: x (optional)

**Cover:** decimal values can be entered

**Caves:** for habitat types 8310, 8330 (caves) enter the number of caves if estimated surface is not available.

**Data quality:** G = 'Good' (e.g. based on surveys); M = 'Moderate' (e.g. based on partial data with some extrapolation); P = 'Poor' (e.g. rough estimation)

### 3.2 Species referred to in Article 4 of Directive 2009/147/EC and listed in Annex II of Directive 92/43/EEC and site evaluation for them

Species				Population in the site							Site assessment			
G	Code	Scientific Name	S	NP	T	Size		Unit	Cat.	D.qual.	A B C D	A B C		
						Min	Max				Pop.	Con.	Iso.	Glo.
B	<a href="#">A086</a>	<a href="#">Accipiter nisus</a>			p				P	DD	C	B	C	C
B	<a href="#">A324</a>	<a href="#">Aegithalos caudatus</a>			p				P	DD	C	B	C	C
B	<a href="#">A247</a>	<a href="#">Alauda arvensis</a>			p				P	DD	C	B	C	C
B	<a href="#">A247</a>	<a href="#">Alauda arvensis</a>			w				C	DD	C	B	C	C
B	<a href="#">A247</a>	<a href="#">Alauda arvensis</a>			c				C	DD	C	B	C	C
B	<a href="#">A109</a>	<a href="#">Alectoris graeca</a>			p	2	3	p		G	C	C	B	B
B	<a href="#">A255</a>	<a href="#">Anthus campestris</a>			r	7	8	p		G	C	B	C	C
B	<a href="#">A257</a>	<a href="#">Anthus pratensis</a>			c				P	DD	C	B	C	C
B	<a href="#">A257</a>	<a href="#">Anthus pratensis</a>			w				P	DD	C	B	C	C
B	<a href="#">A256</a>	<a href="#">Anthus trivialis</a>			r	4	5	p		G	C	B	B	C
B	<a href="#">A091</a>	<a href="#">Aquila chrysaetos</a>			c	1	2	i		G	C	B	B	B
B	<a href="#">A221</a>	<a href="#">Asio otus</a>			p	1	2	p		G	C	B	C	C
B	<a href="#">A218</a>	<a href="#">Athene noctua</a>			p				P	DD	C	B	C	C
B	<a href="#">A087</a>	<a href="#">Buteo buteo</a>			p	3	4	p		G	C	B	C	C
M	<a href="#">1352</a>	<a href="#">Canis lupus</a>			r				P	DD	C	B	C	C
B	<a href="#">A366</a>	<a href="#">Carduelis cannabina</a>			p	10	10	p		G	C	B	C	C
B	<a href="#">A364</a>	<a href="#">Carduelis carduelis</a>			p				C	DD	C	B	C	C
B	<a href="#">A363</a>	<a href="#">Carduelis chloris</a>			p				P	DD	C	B	C	C
B	<a href="#">A335</a>	<a href="#">Certhia brachydactyla</a>			p	10	10	p		G	C	B	C	C
B	<a href="#">A334</a>	<a href="#">Certhia familiaris</a>			p	5	5	p		G	C	B	B	C

Species			Population in the site							Site assessment				
G	Code	Scientific Name	S	NP	T	Size		Unit	Cat.	D.qual.	A B C D		A B C	
						Min	Max				Pop.	Con.	Iso.	Glo.
B	<a href="#">A373</a>	<a href="#">Coccothraustes coccothraustes</a>			w				P	DD	D			
B	<a href="#">A208</a>	<a href="#">Columba palumbus</a>			p				P	DD	C	B	C	C
B	<a href="#">A350</a>	<a href="#">Corvus corax</a>			p	5	5	p		G	C	B	C	B
B	<a href="#">A349</a>	<a href="#">Corvus corone</a>			p				P	DD	C	B	C	C
B	<a href="#">A113</a>	<a href="#">Coturnix coturnix</a>			r	5	5	i		G	C	B	C	C
B	<a href="#">A212</a>	<a href="#">Cuculus canorus</a>			r				P	DD	C	B	C	C
B	<a href="#">A237</a>	<a href="#">Dendrocopos major</a>			p	10	10	p		G	C	B	C	C
B	<a href="#">A238</a>	<a href="#">Dendrocopos medius</a>			p	10	10	p		G	B	B	B	A
B	<a href="#">A240</a>	<a href="#">Dendrocopos minor</a>			p	3	4	p		G	C	B	C	C
R	<a href="#">1279</a>	<a href="#">Elaphe quatuorlineata</a>			p				P	DD	C	B	C	B
B	<a href="#">A378</a>	<a href="#">Emberiza cia</a>			p	10	10	p		G	C	B	C	C
B	<a href="#">A377</a>	<a href="#">Emberiza cirius</a>			p				P	DD	D			
B	<a href="#">A376</a>	<a href="#">Emberiza citrinella</a>			p	1	2	p		G	C	B	B	C
B	<a href="#">A269</a>	<a href="#">Erithacus rubecula</a>			p				P	DD	C	B	C	C
B	<a href="#">A103</a>	<a href="#">Falco peregrinus</a>			p	2	3	p		G	C	B	C	B
B	<a href="#">A096</a>	<a href="#">Falco tinnunculus</a>			p	2	3	p		G	C	B	C	C
B	<a href="#">A321</a>	<a href="#">Ficedula albicollis</a>			r	8	10	p		G	C	B	B	B
B	<a href="#">A359</a>	<a href="#">Fringilla coelebs</a>			p				P	DD	C	B	C	C
B	<a href="#">A342</a>	<a href="#">Garrulus glandarius</a>			p				C	DD	C	B	C	C
B	<a href="#">A233</a>	<a href="#">Jynx torquilla</a>			r	1	2	p		G	C	C	C	C
B	<a href="#">A338</a>	<a href="#">Lanius collurio</a>			r	2	3	p		G	C	B	C	C
B	<a href="#">A271</a>	<a href="#">Luscinia megarhynchos</a>			r				P	DD	C	B	C	C
B	<a href="#">A383</a>	<a href="#">Miliaria calandra</a>			p				P	DD	C	B	C	C
B	<a href="#">A073</a>	<a href="#">Milvus migrans</a>			p				P	DD	C	B	C	B
B	<a href="#">A074</a>	<a href="#">Milvus milvus</a>			p				P	DD	C	B	C	B
B	<a href="#">A280</a>	<a href="#">Monticola saxatilis</a>			r	5	5	p		G	C	B	C	C
B	<a href="#">A262</a>	<a href="#">Motacilla alba</a>			p				P	DD	C	B	C	C
B	<a href="#">A261</a>	<a href="#">Motacilla cinerea</a>			p				P	DD	C	B	C	C
B	<a href="#">A277</a>	<a href="#">Oenanthe oenanthe</a>			r	8	10	p		G	C	B	C	C
B	<a href="#">A337</a>	<a href="#">Oriolus oriolus</a>			r				P	DD	C	B	C	C
B	<a href="#">A214</a>	<a href="#">Otus scops</a>			r				P	DD	C	B	C	B
B	<a href="#">A328</a>	<a href="#">Parus ater</a>			p				P	DD	C	B	C	C
B	<a href="#">A329</a>	<a href="#">Parus caeruleus</a>			p				P	DD	C	B	C	C
B	<a href="#">A330</a>	<a href="#">Parus major</a>			p				P	DD	C	B	B	C
B	<a href="#">A325</a>	<a href="#">Parus palustris</a>			p				P	DD	C	B	C	C

Species					Population in the site					Site assessment				
G	Code	Scientific Name	S	NP	T	Size		Unit	Cat.	D.qual.	A B C D		A B C	
						Min	Max				Pop.	Con.	Iso.	Glo.
B	<a href="#">A356</a>	<a href="#">Passer montanus</a>			p				P	DD	C	B	A	C
B	<a href="#">A357</a>	<a href="#">Petronia petronia</a>			p	10	10	p		G	C	B	B	B
B	<a href="#">A273</a>	<a href="#">Phoenicurus ochruros</a>			r	6	6	p		G	C	B	B	C
B	<a href="#">A273</a>	<a href="#">Phoenicurus ochruros</a>			p				P	DD	C	B	C	C
B	<a href="#">A273</a>	<a href="#">Phoenicurus ochruros</a>			w				P	DD	C	B	C	C
B	<a href="#">A274</a>	<a href="#">Phoenicurus phoenicurus</a>			r	5	6	p		G	C	B	B	C
B	<a href="#">A313</a>	<a href="#">Phylloscopus bonelli</a>			r	1	2	p		G	C	B	B	C
B	<a href="#">A315</a>	<a href="#">Phylloscopus collybita</a>			p				P	DD	C	B	C	C
B	<a href="#">A314</a>	<a href="#">Phylloscopus sibilatrix</a>			r	10	10	p		G	C	B	C	C
B	<a href="#">A343</a>	<a href="#">Pica pica</a>			p				C	DD	C	B	C	C
B	<a href="#">A235</a>	<a href="#">Picus viridis</a>			p				P	DD	C	B	C	C
B	<a href="#">A266</a>	<a href="#">Prunella modularis</a>			w				P	DD	C	B	C	C
B	<a href="#">A250</a>	<a href="#">Ptyonoprogne rupestris</a>			p	5	5	p		G	C	B	C	C
B	<a href="#">A346</a>	<a href="#">Pyrrhonorax pyrrhonorax</a>			p				P	DD	C	B	A	A
B	<a href="#">A372</a>	<a href="#">Pyrrhula pyrrhula</a>			p	1	2	p		G	C	B	B	C
B	<a href="#">A318</a>	<a href="#">Regulus ignicapillus</a>			p				P	DD	C	B	C	C
B	<a href="#">A276</a>	<a href="#">Saxicola torquata</a>			p				P	DD	C	B	C	C
B	<a href="#">A361</a>	<a href="#">Serinus serinus</a>			p				P	DD	C	B	C	C
B	<a href="#">A332</a>	<a href="#">Sitta europaea</a>			p				C	DD	C	B	C	C
B	<a href="#">A210</a>	<a href="#">Streptopelia turtur</a>			r				P	DD	C	B	C	C
B	<a href="#">A219</a>	<a href="#">Strix aluco</a>			p	3	4	p		G	C	B	C	C
B	<a href="#">A311</a>	<a href="#">Sylvia atricapilla</a>			p				P	DD	C	B	C	C
B	<a href="#">A309</a>	<a href="#">Sylvia communis</a>			r	3	4	p		G	C	B	C	C
B	<a href="#">A265</a>	<a href="#">Troglodytes troglodytes</a>			p				P	DD	C	B	C	C
B	<a href="#">A283</a>	<a href="#">Turdus merula</a>			p				P	DD	C	B	C	C
B	<a href="#">A285</a>	<a href="#">Turdus philomelos</a>			p				P	DD	C	B	C	C
B	<a href="#">A285</a>	<a href="#">Turdus philomelos</a>			r	10	10	p		G	C	B	C	C
B	<a href="#">A285</a>	<a href="#">Turdus philomelos</a>			c				P	DD	C	B	C	C
B	<a href="#">A285</a>	<a href="#">Turdus philomelos</a>			w				P	DD	C	B	C	C
B	<a href="#">A287</a>	<a href="#">Turdus viscivorus</a>			p				P	DD	C	B	C	C
B	<a href="#">A287</a>	<a href="#">Turdus viscivorus</a>			r	10	10	p		G	C	B	C	C
B	<a href="#">A232</a>	<a href="#">Upupa epops</a>			p				P	DD	C	B	C	C

Group: A = Amphibians, B = Birds, F = Fish, I = Invertebrates, M = Mammals, P = Plants, R = Reptiles

**S:** in case that the data on species are sensitive and therefore have to be blocked for any public access enter: yes

**NP:** in case that a species is no longer present in the site enter: x (optional)

**Type:** p = permanent, r = reproducing, c = concentration, w = wintering (for plant and non-migratory species use permanent)

**Unit:** i = individuals, p = pairs or other units according to the Standard list of population units and codes in accordance with Article 12 and 17 reporting (see [reference portal](#))

**Abundance categories (Cat.):** C = common, R = rare, V = very rare, P = present - to fill if data are deficient (DD) or in addition to population size information

**Data quality:** G = 'Good' (e.g. based on surveys); M = 'Moderate' (e.g. based on partial data with some extrapolation); P = 'Poor' (e.g. rough estimation); VP = 'Very poor' (use this category only, if not even a rough estimation of the population size can be made, in this case the fields for population size can remain empty, but the field "Abundance categories" has to be filled in)

### 3.3 Other important species of flora and fauna (optional)

Species			Population in the site					Motivation						
Group	CODE	Scientific Name	S	NP	Size		Unit	Cat.	Species Annex		Other categories			
					Min	Max			IV	V	A	B	C	D
P		<a href="#">Acer cappadocicum subsp. lobelii</a>						P			X	X		X
P		<a href="#">Acer opalus subsp. obtusatum</a>						P				X		X
P		<a href="#">Achillea lucana</a>						R				X		X
P		<a href="#">Alnus cordata</a>						C				X		
P		<a href="#">Anacamptis pyramidalis</a>						P					X	X
P		<a href="#">Aquilegia vulgaris</a>						R						X
P		<a href="#">Arum cylindraceum</a>						C				X		X
P		<a href="#">Aubrieta columnae</a>						R				X		X
P		<a href="#">Carduus affinis</a>						C				X		
P		<a href="#">Centaurea deusta</a>						C				X		
P		<a href="#">Cephalanthera rubra</a>						R					X	X
P		<a href="#">Cerastium tomentosum</a>						C				X		
P		<a href="#">Cyclamen hederifolium</a>						C					X	
P		<a href="#">Digitalis lutea subsp. australis</a>						C				X		
P		<a href="#">Edraianthus graminifolius subsp. graminifolius</a>						R				X		X
P		<a href="#">Ephedra major</a>						R						X
P		<a href="#">Epipactis helleborine</a>						R					X	X
M	2590	<a href="#">Erinaceus europaeus</a>						C					X	
P		<a href="#">Euonymus verrucosus</a>						R						X
P		<a href="#">Euphorbia corallioides</a>						C				X		
P		<a href="#">Fritillaria montana</a>						R						X
P	1657	<a href="#">Gentiana lutea</a>						R						X
P		<a href="#">Gymnadenia conopsea</a>						R					X	X



Species					Population in the site				Motivation						
Group	CODE	Scientific Name	S	NP	Size		Unit	Cat.	Species Annex		Other categories				
					Min	Max			C	R V P	IV	V	A	B	C
P		<a href="#">Ilex aquifolium</a>						C							X
R	<a href="#">5179</a>	<a href="#">Lacerta bilineata</a>						C						X	
P		<a href="#">Lamelosia crenata</a>						R				X			X
P		<a href="#">Lathyrus jordanii</a>						C				X			
P		<a href="#">Lepus europaeus</a>						C			X		X		
P		<a href="#">Limodorum abortivum</a>						R					X		X
P		<a href="#">Linaria purpurea</a>						R				X			X
M	<a href="#">2630</a>	<a href="#">Martes foina</a>						C			X				
P		<a href="#">Meles meles</a>						P							
P		<a href="#">Monotropa hypopitys</a>						R							X
P		<a href="#">Neottia nidus-avis</a>						R					X		X
P		<a href="#">Orchis mascula</a>						C					X		X
P		<a href="#">Orchis morio</a>						C					X		X
P		<a href="#">Orchis papilionacea</a>						R					X		X
P		<a href="#">Orchis purpurea</a>						R					X		X
P		<a href="#">Orchis sambucina</a>						R					X		X
P		<a href="#">Oxytropis pilosa subsp. caputoi</a>						V				X			
P		<a href="#">Pedicularis comosa</a>						C							X
R	<a href="#">1256</a>	<a href="#">Podarcis muralis</a>						C						X	
R		<a href="#">Podarcis sicula</a>						C						X	
A	<a href="#">1206</a>	<a href="#">Rana italica</a>						C						X	
P		<a href="#">Ranunculus brutius</a>						R							X
P		<a href="#">Ruscus aculeatus</a>						C						X	X
A	<a href="#">2351</a>	<a href="#">Salamandra salamandra</a>						C			X		X		
P		<a href="#">Sideritis italica</a>						C				X			
P		<a href="#">Sus scrofa</a>						C						X	
M	<a href="#">5877</a>	<a href="#">Talpa europaea</a>						C						X	
P		<a href="#">Teucrium siculum</a>						C					X		
A	<a href="#">1168</a>	<a href="#">Triturus italicus</a>						C	X	X	X				
P		<a href="#">Viola aethnensis subsp. splendida</a>						R				X			
R	<a href="#">2471</a>	<a href="#">Vipera aspis</a>						C						X	
M	<a href="#">5906</a>	<a href="#">Vulpes vulpes</a>						C						X	

**Group:** A = Amphibians, B = Birds, F = Fish, Fu = Fungi, I = Invertebrates, L = Lichens, M = Mammals, P = Plants, R = Reptiles

**CODE:** for Birds, Annex IV and V species the code as provided in the reference portal should be used in addition to the scientific name

**S:** in case that the data on species are sensitive and therefore have to be blocked for any public access enter: yes

**NP:** in case that a species is no longer present in the site enter: x (optional)

**Unit:** i = individuals, p = pairs or other units according to the standard list of population units and codes in accordance with Article 12 and 17 reporting, (see [reference portal](#))

**Cat.:** Abundance categories: C = common, R = rare, V = very rare, P = present

**Motivation categories:** **IV, V:** Annex Species (Habitats Directive), **A:** National Red List data; **B:** Endemics; **C:** International Conventions; **D:** other reasons

## 4. SITE DESCRIPTION

### 4.1 General site character

[Back to top](#)

Habitat class	% Cover
N08	2.00
N09	49.00
N16	24.00
N20	23.00
N22	1.00
N23	1.00
<b>Total Habitat Cover</b>	<b>100</b>

### Other Site Characteristics

Il SIC, a morfologia relativamente acclive, è dominato dalla presenza dei carbonati della Piattaforma Campano-lucana (Complesso Panormide), Calcari del Giurassico e Calcari del Cretacico, che ne caratterizzano l'intero rilievo. Il gruppo montuoso è caratterizzato da tipologie tipiche dell'Appennino meridionale in buono stato di conservazione. Il fitoclima varia da mesomediterraneo umido-subumido a temperato umido-subumido (Biondi et al., 1991).

### 4.2 Quality and importance

Il territorio del SIC, totalmente incluso nel perimetro del Parco Nazionale dell'Appennino Lucano Val D'Agri Lagonegrese, è caratterizzato dalla presenza di faggete con *Taxus baccata* ed *Ilex aquifolium* a contatto con foreste pannoniche-balcaniche di cerro e rovere, lembi di bosco mesofilo di forra del Tilio-Acerion e praterie mesofile dei Festuco-Brometea. In quest'ultimo habitat si rinvennero praterie a *Pteridium aquilinum* rappresentanti stadi di ricolonizzazione di pascoli mesofili, e contesti con unità rocciose calcaree con una buona presenza di specie rare ed endemiche. La diversità degli habitat e la flora, caratterizzata dalla presenza di specie rare e di elevato valore biogeografico, tra cui importanti endemismi dell'Italia meridionale, conferiscono al sito un significativo valore naturalistico e conservazionistico. Tra le specie protette a livello regionale dal D.R. n. 55 del 18 MARZO 2005 si rinvennero: *Acer cappadocicum* subsp. *lobelii*, *Acer opalus* subsp. *obtusatum*, *Achillea lucana*, *Arum cylindraceum*, *Aquilegia vulgaris*, *Aubretia columnae*, *Edraianthus graminifolius*, *Ephedra major*, *Fritillaria montana*, *Ilex aquifolium*, *Oxytropis pilosa* subsp. *caputoi*, *Taxus baccata*, e tutte le specie di Orchidaceae. Gli endemismi dell'Italia Meridionale sono: *Acer cappadocicum* subsp. *lobelii*, *Alnus cordata*, *Arum cylindraceum*, *Carduus affinis*, *Cerastium tomentosum*, *Edraianthus graminifolius*, *Euphorbia coralloides*, *Lamelosia crenata*, *Lathyrus jordanii*, *Linaria purpurea*, *Oxytropis pilosa* subsp. *caputoi*, *Teucrium siculum*, *Sideritis italica*. La comunità ornitica nidificante si caratterizza per le elevate densità di specie forestali aventi spiccate esigenze ecologiche. Le estese faggete ad alto fusto ospitano una importanti popolazioni di Picchio rosso mezzano (*Dendrocopos medius*) e Balia dal collare (*Ficedula albicollis*), entrambe specie inserite nell'Al. I della Dir. 79/409/CEE, e utilizzabili come bioindicatori per valutare le future scelte gestionali del SIC. Le imponenti Faggete vedono anche la presenza del Rampichino alpestre (*Certhia familiaris*), relitto glaciale in Appennino, del raro Ciuffolotto (*Pyrrula pyrrula*) e del Lui verde (*Phylloscopus sibilatrix*). Tra i rapaci si segnala la presenza occasionale dell'Aquila reale (*Aquila chrysaetos*), presente con individui erratici sulle cime più importanti dell'Appennino lucano. Le praterie xeriche e le zone rupicole sono frequentate dal Calandro (*Anthus campestris*) e dal Codirossone (*Monticola saxatilis*), qui presenti con elevate densità. Rispetto al vecchio formulario è stata escluso il Gracchio corallino (*Pyrrhocorax pyrrhocorax*). La specie era stata segnalata nidificante in loco nel

1983 (Boano et alii 1985), ma successivamente non mai più stato osservato in Basilicata, da dove risulta di fatto estinto (Brichetti e Fracasso, 2011; Fulco et alii, 2008).

#### 4.3 Threats, pressures and activities with impacts on the site

The most important impacts and activities with high effect on the site

No information provided

#### 4.4 Ownership (optional)

Type	[%]	
Public	National/Federal	13
	State/Province	0
	Local/Municipal	0
	Any Public	87
Joint or Co-Ownership	0	
Private	0	
Unknown	0	
sum	100	

#### 4.5 Documentation (optional)

AA.VV. DECRETO DEL PRESIDENTE DELLA GIUNTA REGIONALE 18 MARZO 2005, N. 55 – Approvazione elenco delle specie della flora lucana da proteggere. AA.VV. (2003). Natura 2000 in Basilicata. Collana Studi e ricerche a cura di Autorità Ambientale della Basilicata. 238 pp. ADAMIK P., KORNAN M. (2004). Foraging ecology of two bark foraging passerine birds in an old-growth temperate forests. *Ornis Fennica* 81: 13-22 ANDREOTTI A., BACCETTI N., PERFETTI A., BESA P., GENOVESI P., GUBERTI V. (2001). Mammiferi ed uccelli esotici in Italia: analisi del fenomeno, impatto sulla biodiversità e linee guida gestionali. Quaderni conservazione natura 2, Ministero dell'Ambiente – INFIS, Roma. AITA L., CORBETTA F., ORSINO F. (1984). Osservazioni fitosociologiche sulla vegetazione forestale dell'Appennino Lucano Centro-Settentrionale, 2. Le Faggete. *Boll. Acc. Gioenia Sci. Nat.*, Vol. 17, 323: 201-219. ARGENTI G., BIANCHETTO E., FERRETTI F., STAGLIANO N. (2006). Proposta di un metodo semplificato di rilevamento pastorale nei piani di gestione forestale. *Forest@* 3: 275-280. ATAURI JA., DE LUCIO JV. (2001). The role of landscape structure in species richness distribution of birds, amphibians, reptiles and lepidopterans in Mediterranean landscapes. *Landscape Ecology* 16: 147-159. BERNINI F., DORIA G., MAZZETTI E., SINDACO R. (2006). Atlante degli Anfibi e Rettili d'Italia. Ed. Polistampa, Firenze. BONIN G. (1980). Les groupements des Quercu-fagetea dans l'Apennin lucano-calabrais, leurs relations avec les sylves de l'Appennin Central. *Not. Fitosoc.*, 16: 23-29. C.C.E.E. Consiglio della Comunità Economica Europea. (2009). Direttiva 2009/147/CEE (ex Direttiva 79/409/CEE). Bruxelles. C.C.E.E. Consiglio della Comunità Economica Europea. (1992). Direttiva 92/43/CEE, Bruxelles. C.C.E.E. Consiglio della Comunità Economica Europea. (1981). Decisione 82/72/CEE, Berna. C.C.E.E. Consiglio della Comunità Economica Europea. (1979). Decisione 82/461/CEE, Bonn. DELLACASA G., (1997). La Nomenclatura zoologica e il Codice internazionale di Nomenclatura zoologica. XII. In: *L'Informatore del giovane Entomologo*. n. 124. - *Boll. Soc. ent. ital.*, Genova, 128: 227-253. LN 5392. BATTISTI C., CONTOLI L. (1995). La componente di ricchezza della diversità avifaunistica in Italia: una sintesi cartografica. *Ricerche di Biologia della Selvaggina* 96: 1-13. BAVUSI A., GARRAMONE A. (2001) – La val d'Agri e il Lagonegrese, luoghi e ambienti da proteggere. S.T.E. S. Potenza. BAVUSI A., LIBUTTI P. (1997). I rapaci diurni della Provincia di Potenza. *Alfagrafica Volonnino, Lavello (Pz)*. BIONDI B., BALDONI M. (1991). Caratteristiche bioclimatiche della penisola italiana. Arezzo, 225-250 pp. BOANO G., BRICHETTI P., CAMBI D., MESCHINI E., MINGOZZI T., PAZZUCCONI A. (1985). Contributo alla conoscenza dell'avifauna in Basilicata. *Ricerche di Biologia della Selvaggina* 75: 1-35. BOCED R., BRACCHI P.G. (2004). Evoluzione demografica del lupo (*Canis lupus*) in Italia: cause storiche del declino e della ripresa, nuove problematiche indotte e possibili soluzioni. *Annali Facoltà di Medicina Veterinaria di Parma*, vol. XXIV, pp. 403-415. BOITANI L., CORSI F., FALCUCCI A., MAIORANO L., MARZETTI I., MASI M., MONTEMAGGIORI A., OTTAVIANI D., REGGIANI G., RONDININI C. (2002). Rete Ecologica Nazionale. Un approccio alla conservazione dei vertebrati italiani. Università di Roma "La Sapienza", Dipartimento di Biologia Animale e dell'Uomo, Ministero dell'Ambiente, Direzione Conservazione della Natura, Istituto di Ecologia applicata, <http://www.gisbau.uniroma1.it/ren.php> BRICHETTI P. (1997). Le categorie corologiche dell'avifauna italiana. In: Brichetti P. & Gariboldi A. *Manuale pratico di ornitologia*. Ed agricole. Bologna, pp. 223-237. BRICHETTI P., MASSA B. (1998). Check List degli Uccelli italiani. *Rivista Italiana di Ornitologia*, 68: 129-152. BRICHETTI P., OCCHIATO D. (2007). Commissione Ornitologica Italiana (COI). Report 20. Avocetta, 31: 75-79. CALVARIO E., GUSTIN M., SARROCCO S., GALLO-ORSI U., BULGARINI F., FRATICELLI F. (1999). Nuova Lista Rossa degli uccelli nidificanti in Italia. *Rivista Italiana di Ornitologia* 69: 3-43. CIANCIO O., NOCENTINI S. (Eds.) (2004). Cedui e pascolo. Il bosco ceduo. *Selvicoltura, assestamento e gestione*. Accademia Italiana di Scienze Forestali, Firenze. 437-450 pp. CITES (3) Allegati I, II, III. Convention on International trade in endangered species of wild fauna and flora (CITES, July 2008). CONTI F., ABBATE G., ALESSANDRINI A., BLASI C. (Eds.) (2005). An Annotated Checklist of the Italian Vascular Flora. Palombi Editori, Roma. 420 pp. CONTI F., ANGIOLINI C., BERNARDO L., COSTALONGA S., DI PIETRO R., FASCEETI S., GIARDINA G., GIOVI E., GUBELLINI L., LATTANZI E., LAVEZZO P., PECCENINI S., SALERNO G., SCOPPOLA A., TINTI D., TURRISI R. (2006) Contributo alla conoscenza floristica della Basilicata:

resoconto dell'escursione del Gruppo di Floristica (S.B.I.) nel 2003. *Informatore Botanico Italiano* 38 (2) 383-409. CONTI F., MANZI A., PEDROTTI F. (Eds.) (1992). *Libro Rosso delle Piante d'Italia*. WWF Italia. TIPAR Poligrafica Editrice. Roma. 637 pp. CORBETTA F., UBALDI D., PUPPI G. (1986). *Tipologia fitosociologica delle praterie altomontane del Monte Vulturino e della Montagna di Viggiano (Appennino Lucano)*. *Biogeographia* vol X: 207-235. COVARELLI G., BENCIVENGA M., SANTILOCCHI R. (1980). Osservazioni sul pascolamento di specie spontanee, arbustive ed arboree, da parte di bovini allevati allo stato libero. *Rivista di Agronomia* 14: 17-20. DI NOCERA S., LAZZARI S., PESCATORE T., RUSSO B., SENATORE M.R., TRAMUTOLI M. (1998). *Atti del Convegno Ambiente fisico, uso e tutela del territorio di Potenza*. Arti grafiche Salomone (Roma). FASCETTI S., ROMANO V. A. (2003). *Le orchidee spontanee della Provincia di Potenza: genere Ophrys L. - ofride*. WWF Basilicata. Settore Aree Protette e Oasi. FAMIGLIETTI A., SCHMID E. (1968). *Fitocenosi forestali e fasce di vegetazione dell'Appennino Lucano Centrale (Gruppo del Vulturino e zone contermini)*. CEDAM. Casa Editrice Dott. Antonio Milani. 180 pp. FASCETTI S. (1996). *Alcune fitocenosi caratteristiche del paesaggio vegetazionale della Basilicata*. *Basilicata Regione Notizie* 5-6: 143-146. FULCO E. (2006). *Segnalazione di Rampichino alpestre Certhya familiaris in Basilicata*. *Rivista Italiana di Ornitologia* 76: 71-73. FULCO E., PALUMBO G., DE BEI A., (2008). *Ricerca e conservazione dell'avifauna nel territorio di Tricarico*. Tricarico (Pz). FULCO E., TELLINI FLORENZANO G. (2008). *Composizione e struttura della comunità ornitica nidificante in una faggeta della Basilicata*. *Avocetta* 32: 55-60. FULCO E., COPPOLA C., PALUMBO G., VISCEGLIA M. (2008). *Check-list degli uccelli della Basilicata aggiornata al 31 maggio 2008*. *Rivista Italiana di Ornitologia Milano* 78(i). 13-27. GARIBOLDI A., RIZZI V., CASALE F. (2000). *Aree importanti per l'avifauna in Italia*. LIPU. GAVIOLI O. (1934). *Limiti altimetrici delle formazioni vegetali in alcuni gruppi dell'Appennino Lucano*. *N. Giorn. Bot. Ital. n. s.*, 41 (3): 558-673. IUCN (2001). *IUCN red list categories*. Prepared by the IUCN species survival commission. As approved by the 51th meeting of the IUCN council. Gland, IUCN. KELBY M. (1994). *Atlante degli uccelli svernanti in Basilicata*. A.S.O.I.M. Atti pag. 180. LIBUTTI P. (1996). *Specie rare e protette dell'avifauna della Basilicata*. *Basilicata Regione Notizie* 5-6: 197-202. MESCHINI E., FRUGIS S. (1993). *Atlante degli uccelli nidificanti in Italia*. *Suppl. Ricerche di Biologia della Selvaggina*, 20: 1-344. MORALDO e LA VALVA (1980). *Oxytropis caputoi (Leguminosae)*, nuova specie dell'appenninocentro-meridionale. *Webbia*, 34(2): 627-636. NAVAIZIO G., FASCETTI S., SARACINO A. (2000) *Revisione ed aggiornamento dell'elenco delle specie della flora lucana protetta*. *Catalogo di 50 specie meritevoli di tutela*. Ed. Regione Basilicata. 174 pp. PREBEN B. (1997). *Guida alle tracce degli animali*. Zanichelli Bologna. PIGNATTI S. (1982). *Flora d'Italia. I-II-III*. Edagricole. PIGNATTI S., MENEGONI P., GIACANELLI V. (EDS.), 2001. *Liste rosse e blu della flora italiana*. ANPA – Dip. Stato dell'Ambiente, Controlli e Sistemi Informativi. Alcagraf s.r.l., Roma. 326 pp. SARACINO A., FASCETTI S. 1996 *Il Progetto Bioitaly e la Rete Natura 2000*. *Basilicata Regione Notizie*, 5-6: 29-32. SCOCCIANTI C. (2001). *Amphibia: aspetti di ecologia della conservazione*. WWF Italia, sez. Toscana. Ed: Guido Persichino Grafica, Firenze. SIGISMONDI A., CASSIZZI G., CILLO N., LATERZA M., RIZZI V., TALAMO V. (1995). *Distribuzione e consistenza delle popolazioni di Accipitriformi e Falconiformi nidificanti nelle regioni Puglia e Basilicata*. *Supplemento di Ricerche di Biologia della Selvaggina* 22: 707-710. SPAGNESI M., DE MARINIS A. M. (2002). *Mammiferi d'Italia*. *Quaderni Conservazione Natura n. 14*, Ministero dell'Ambiente, INFS. SPEGNESI M., SERRA L. (2004). *Uccelli d'Italia*. *Quaderno Conservazione Natura n. 21*, Ministero dell'Ambiente, INFS. SUSMEL L. (1957). *Premesse storico-climatiche e bio-ecologiche alla selvicoltura della foresta montana appenninica*. *Annali Acc. Economico-Agraria dei Georgofili*, Firenze, 4: 3-42. ZANOTTI AL., UBALDI D., CORBETTA F., PIRONE G. (1993). *Boschi submontani dell'Appennino Lucano Centro-Meridionale*. *Ann.Bot. Studi sul Territorio*, 51 (10): 47-67.

## 5. SITE PROTECTION STATUS

### 5.1 Designation types at national and regional level (optional):

[Back to top](#)

Code	Cover [%]
IT01	100.00

### 5.2 Relation of the described site with other sites (optional):

Designated at national or regional level:

Type code	Site name	Type	Cover [%]
IT01	Parco Nazionale dell'Appennino Lucano Val d'Agri Lagonegrese	=	100.00

### 5.3 Site designation (optional)

No information provided

## 6. SITE MANAGEMENT

### 6.1 Body(ies) responsible for the site management:

[Back to top](#)

No information provided

**6.2 Management Plan(s):**

An actual management plan does exist:

<input type="checkbox"/>	Yes	
<input type="checkbox"/>	No, but in preparation	
<input checked="" type="checkbox"/>	No	

**6.3 Conservation measures (optional)**

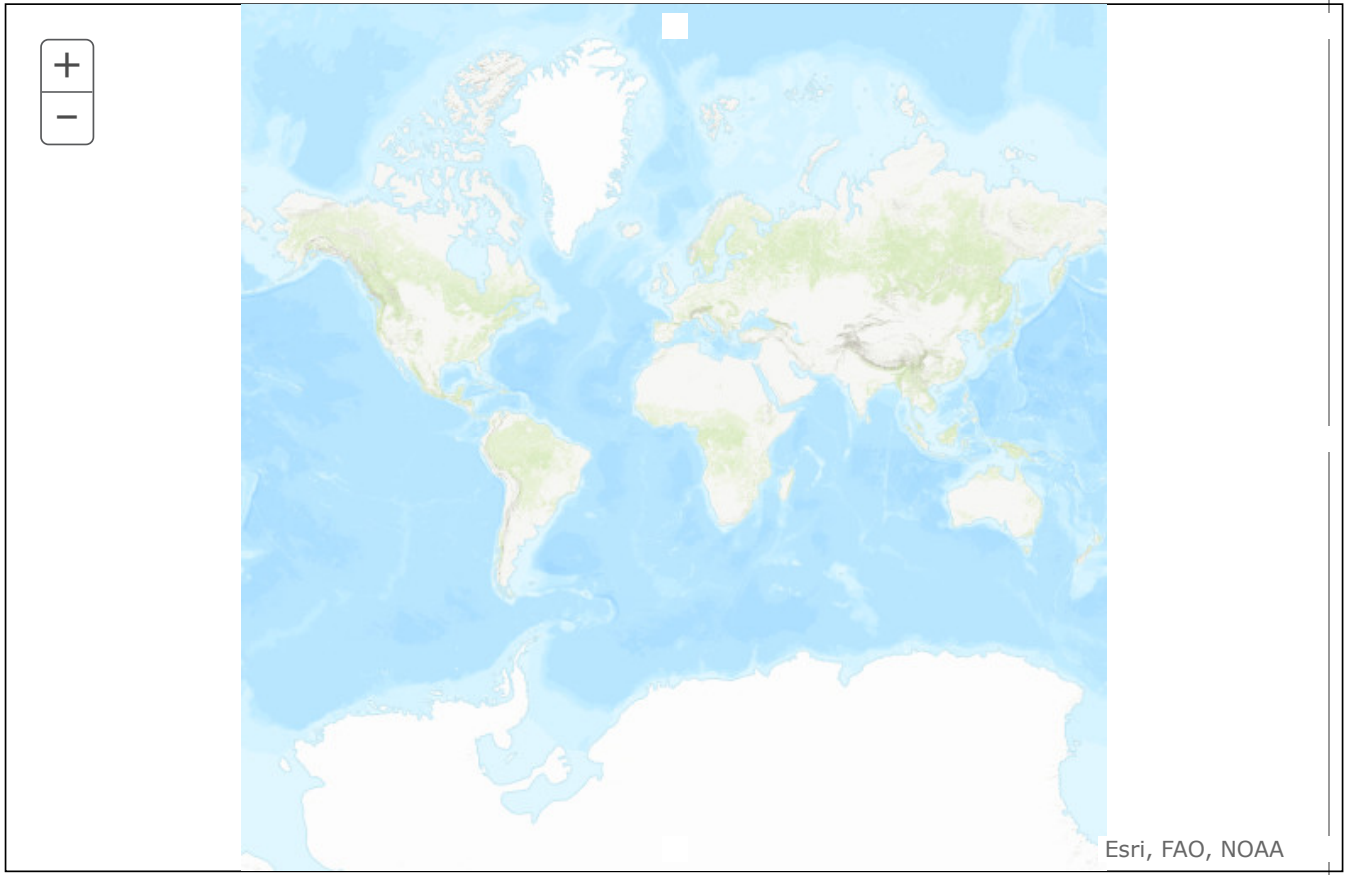
No information provided

## 7. MAP OF THE SITE

No information provided

[Back to top](#)

### SITE DISPLAY



Database release: End2021 --- 06/10/2022

SDF



# NATURA 2000 - STANDARD DATA FORM

For Special Protection Areas (SPA),  
Proposed Sites for Community Importance (pSCI),  
Sites of Community Importance (SCI) and  
for Special Areas of Conservation (SAC)

SITE **IT9210205**  
SITENAME **Monte Volturino**

## TABLE OF CONTENTS

- [1. SITE IDENTIFICATION](#)
- [2. SITE LOCATION](#)
- [3. ECOLOGICAL INFORMATION](#)
- [4. SITE DESCRIPTION](#)
- [5. SITE PROTECTION STATUS](#)
- [6. SITE MANAGEMENT](#)
- [7. MAP OF THE SITE](#)

Print Standard Data Form

## 1. SITE IDENTIFICATION

### 1.1 Type

[Back to top](#)

B

### 1.2 Site code

IT9210205

### 1.3 Site name

Monte Volturino

### 1.4 First Compilation date

1995-06

### 1.5 Update date

2020-12

### 1.6 Respondent:

<b>Name/Organisation:</b>	Regione Basilicata Dip. Ambiente, Territorio e Politiche della Sostenibilità Ufficio Tutela della Natura
<b>Address:</b>	
<b>Email:</b>	

### 1.7 Site indication and designation / classification dates

<b>Date site proposed as SCI:</b>	1995-09
<b>Date site confirmed as SCI:</b>	No information provided
<b>Date site designated as SAC:</b>	2017-01
<b>National legal reference of SAC designation:</b>	DM 11/01/2017 - G.U. 28 del 03-02-2017

## 2. SITE LOCATION

### 2.1 Site-centre location [decimal degrees]:

[Back to top](#)

<b>Longitude:</b>	15.818889
<b>Latitude:</b>	40.411667

### 2.2 Area [ha]

1858.0000

### 2.3 Marine area [%]

0.0000

### 2.4 Sitelength [km] (optional):

No information provided

### 2.5 Administrative region code and name

<b>NUTS level 2 code</b>	<b>Region Name</b>
ITF5	Basilicata

### 2.6 Biogeographical Region(s)

Mediterranean (100.00 %)

## 3. ECOLOGICAL INFORMATION

### 3.1 Habitat types present on the site and assessment for them

[Back to top](#)

Annex I Habitat types						Site assessment			
Code	PF	NP	Cover [ha]	Cave [number]	Data quality	A B C D	A B C		
						Representativity	Relative Surface	Conservation	Global
<a href="#">6210</a> B	X		483.2	0.00	G	A	C	B	B
<a href="#">8210</a> B			18.58	0.00	G	A	C	A	B
<a href="#">8220</a> B			18.58	0.00	G	B	C	B	B



Annex I Habitat types						Site assessment			
Code	PF	NP	Cover [ha]	Cave [number]	Data quality	A B C D		A B C	
						Representativity	Relative Surface	Conservation	Global
<a href="#">91M0</a> f			18.58	0.00	G	B	C	B	B
<a href="#">9210</a> f			1133.66	0.00	G	A	C	B	B

**PF:** for the habitat types that can have a non-priority as well as a priority form (6210, 7130, 9430) enter "X" in the column PF to indicate the priority form.

**NP:** in case that a habitat type no longer exists in the site enter: x (optional)

**Cover:** decimal values can be entered

**Caves:** for habitat types 8310, 8330 (caves) enter the number of caves if estimated surface is not available.

**Data quality:** G = 'Good' (e.g. based on surveys); M = 'Moderate' (e.g. based on partial data with some extrapolation); P = 'Poor' (e.g. rough estimation)

### 3.2 Species referred to in Article 4 of Directive 2009/147/EC and listed in Annex II of Directive 92/43/EEC and site evaluation for them

Species			Population in the site							Site assessment				
G	Code	Scientific Name	S	NP	T	Size		Unit	Cat.	D.qual.	A B C D		A B C	
						Min	Max				Pop.	Con.	Iso.	Glo.
B	<a href="#">A086</a>	<a href="#">Accipiter nisus</a>			p	5	5	p		G	C	B	C	C
B	<a href="#">A247</a>	<a href="#">Alauda arvensis</a>			p	20	20	p		G	C	B	C	C
B	<a href="#">A109</a>	<a href="#">Alectoris graeca</a>			p				P	DD	C	C	B	B
B	<a href="#">A255</a>	<a href="#">Anthus campestris</a>			r	3	4	p		G	C	B	C	C
B	<a href="#">A259</a>	<a href="#">Anthus spinoletta</a>			p	3	4	p		G	C	B	B	C
B	<a href="#">A256</a>	<a href="#">Anthus trivialis</a>			r	10	10	p		G	C	B	C	B
B	<a href="#">A091</a>	<a href="#">Aquila chrysaetos</a>			p				P	DD	D			
B	<a href="#">A221</a>	<a href="#">Asio otus</a>			p				P	DD	C	B	C	C
A	<a href="#">5357</a>	<a href="#">Bombina pachipus</a>			p				P	DD	C	B	C	C
B	<a href="#">A215</a>	<a href="#">Bubo bubo</a>			c				P	DD	D			
B	<a href="#">A087</a>	<a href="#">Buteo buteo</a>			p	5	5	p		G	C	B	C	C
M	<a href="#">1352</a>	<a href="#">Canis lupus</a>			p				P	DD	C	B	C	C
B	<a href="#">A366</a>	<a href="#">Carduelis cannabina</a>			p				P	DD	C	B	C	C
B	<a href="#">A364</a>	<a href="#">Carduelis carduelis</a>			p				C	DD	C	B	C	C
B	<a href="#">A363</a>	<a href="#">Carduelis chloris</a>			p				C	DD	D			
B	<a href="#">A335</a>	<a href="#">Certhia brachydactyla</a>			p				P	DD	C	B	C	C
B	<a href="#">A334</a>	<a href="#">Certhia familiaris</a>			p				P	DD	C	B	B	C
B	<a href="#">A208</a>	<a href="#">Columba palumbus</a>			p				P	DD	C	B	C	C
B	<a href="#">A350</a>	<a href="#">Corvus corax</a>			p	3	4	p		G	C	B	C	C
B	<a href="#">A212</a>	<a href="#">Cuculus canorus</a>			r				C	DD	C	B	C	C

Species			Population in the site							Site assessment				
G	Code	Scientific Name	S	NP	T	Size		Unit	Cat.	D.qual.	A B C D		A B C	
						Min	Max				Pop.	Con.	Iso.	Glo.
B	<a href="#">A237</a>	<a href="#">Dendrocopos major</a>			p	10	10	p		G	C	B	C	C
B	<a href="#">A238</a>	<a href="#">Dendrocopos medius</a>			p	10	10	p		G	B	C	A	A
B	<a href="#">A240</a>	<a href="#">Dendrocopos minor</a>			p	3	4	p		G	C	B	C	B
B	<a href="#">A378</a>	<a href="#">Emberiza cia</a>			p	10	10	p		G	C	B	C	C
B	<a href="#">A377</a>	<a href="#">Emberiza cirius</a>			p				P	DD	C	B	C	C
B	<a href="#">A376</a>	<a href="#">Emberiza citrinella</a>			p	4	5	p		G	C	B	B	B
B	<a href="#">A269</a>	<a href="#">Erithacus rubecula</a>			p				C	DD	C	B	C	C
B	<a href="#">A103</a>	<a href="#">Falco peregrinus</a>			p	1	2	p		G	C	B	C	C
B	<a href="#">A096</a>	<a href="#">Falco tinnunculus</a>			p	2	3	p		G	C	B	C	C
B	<a href="#">A321</a>	<a href="#">Ficedula albicollis</a>			r	30	30	p		G	C	B	B	A
B	<a href="#">A359</a>	<a href="#">Fringilla coelebs</a>			p				C	DD	C	B	C	C
B	<a href="#">A342</a>	<a href="#">Garrulus glandarius</a>			p				C	DD	C	B	C	C
B	<a href="#">A233</a>	<a href="#">Jynx torquilla</a>			r	3	4	p		DD	C	B	C	C
B	<a href="#">A338</a>	<a href="#">Lanius collurio</a>			p	10	10	p		M	C	B	C	B
B	<a href="#">A246</a>	<a href="#">Lullula arborea</a>			p	30	30	p		G	C	B	C	B
B	<a href="#">A271</a>	<a href="#">Luscinia megarhynchos</a>			r				P	DD	C	B	C	C
B	<a href="#">A383</a>	<a href="#">Miliaria calandra</a>			p				C	DD	C	B	C	C
B	<a href="#">A073</a>	<a href="#">Milvus migrans</a>			r	2	3	p		G	C	B	C	A
B	<a href="#">A074</a>	<a href="#">Milvus milvus</a>			p	5	6	p		G	C	B	B	A
B	<a href="#">A280</a>	<a href="#">Monticola saxatilis</a>			r	5	5	p		M	C	B	C	B
B	<a href="#">A262</a>	<a href="#">Motacilla alba</a>			p				C	DD	C	B	C	C
B	<a href="#">A261</a>	<a href="#">Motacilla cinerea</a>			p				C	DD	C	B	C	C
B	<a href="#">A277</a>	<a href="#">Oenanthe oenanthe</a>			r				P	DD	C	B	C	B
B	<a href="#">A337</a>	<a href="#">Oriolus oriolus</a>			r				P	DD	C	B	C	B
B	<a href="#">A328</a>	<a href="#">Parus ater</a>			p				P	DD	C	B	C	C
B	<a href="#">A329</a>	<a href="#">Parus caeruleus</a>			p				C	DD	C	B	C	C
B	<a href="#">A330</a>	<a href="#">Parus major</a>			p				C	DD	C	B	C	C
B	<a href="#">A325</a>	<a href="#">Parus palustris</a>			p				P	DD	C	B	C	C
B	<a href="#">A621</a>	<a href="#">Passer italiae</a>			p				C	DD	C	B	C	C
B	<a href="#">A357</a>	<a href="#">Petronia petronia</a>			p	10	10	p		G	B	B	B	B
B	<a href="#">A273</a>	<a href="#">Phoenicurus ochruros</a>			p				P	DD	C	B	C	C
B	<a href="#">A274</a>	<a href="#">Phoenicurus phoenicurus</a>			p	5	5	p		G	C	B	C	C
B	<a href="#">A313</a>	<a href="#">Phylloscopus bonelli</a>			r				V	DD	C	B	C	C
B	<a href="#">A315</a>	<a href="#">Phylloscopus</a>			p				C	DD	C	B	C	C

Species			Population in the site							Site assessment				
G	Code	Scientific Name	S	NP	T	Size		Unit	Cat.	D.qual.	A B C D		A B C	
						Min	Max				Pop.	Con.	Iso.	Glo.
		<a href="#">collybita</a>												
B	<a href="#">A314</a>	<a href="#">Phylloscopus sibilatrix</a>			r	20	20	p		G	C	B	C	B
B	<a href="#">A343</a>	<a href="#">Pica pica</a>			p				C	DD	C	B	C	C
B	<a href="#">A235</a>	<a href="#">Picus viridis</a>			p	10	10	p		G	C	B	C	C
B	<a href="#">A250</a>	<a href="#">Ptyonoprogne rupestris</a>			p	5	6	p		G	C	B	C	C
B	<a href="#">A346</a>	<a href="#">Pyrrhocorax pyrrhocorax</a>			p	5	5	p		G	C	B	A	A
B	<a href="#">A318</a>	<a href="#">Regulus ignicapillus</a>			p				P	DD	C	B	C	C
B	<a href="#">A317</a>	<a href="#">Regulus regulus</a>			p	30	30	p		G	C	B	C	C
A	<a href="#">1175</a>	<a href="#">Salamandrina terdigitata</a>			p				P	DD	C	B	C	C
B	<a href="#">A276</a>	<a href="#">Saxicola torquata</a>			p				P	DD	C	B	A	B
B	<a href="#">A361</a>	<a href="#">Serinus serinus</a>			p				C	DD	C	B	C	B
B	<a href="#">A332</a>	<a href="#">Sitta europaea</a>			p				C	DD	C	B	C	C
B	<a href="#">A219</a>	<a href="#">Strix aluco</a>			p				P	DD	C	B	C	B
B	<a href="#">A311</a>	<a href="#">Sylvia atricapilla</a>			p				C	DD	C	B	C	C
B	<a href="#">A309</a>	<a href="#">Sylvia communis</a>			r	10	10	p		M	C	B	C	C
A	<a href="#">1167</a>	<a href="#">Triturus carnifex</a>			p				P	DD	C	B	C	C
B	<a href="#">A265</a>	<a href="#">Trogodytes troglodytes</a>			p				C	DD	C	B	C	C
B	<a href="#">A283</a>	<a href="#">Turdus merula</a>			p				C	DD	C	B	C	C
B	<a href="#">A285</a>	<a href="#">Turdus philomelos</a>			p				P	DD	C	B	B	B
B	<a href="#">A285</a>	<a href="#">Turdus philomelos</a>			w				P	DD	C	B	C	C
B	<a href="#">A285</a>	<a href="#">Turdus philomelos</a>			c				C	DD	C	B	B	B
B	<a href="#">A287</a>	<a href="#">Turdus viscivorus</a>			p				P	DD	C	B	C	B

**Group:** A = Amphibians, B = Birds, F = Fish, I = Invertebrates, M = Mammals, P = Plants, R = Reptiles

**S:** in case that the data on species are sensitive and therefore have to be blocked for any public access enter: yes

**NP:** in case that a species is no longer present in the site enter: x (optional)

**Type:** p = permanent, r = reproducing, c = concentration, w = wintering (for plant and non-migratory species use permanent)

**Unit:** i = individuals, p = pairs or other units according to the Standard list of population units and codes in accordance with Article 12 and 17 reporting (see [reference portal](#))

**Abundance categories (Cat.):** C = common, R = rare, V = very rare, P = present - to fill if data are deficient (DD) or in addition to population size information

**Data quality:** G = 'Good' (e.g. based on surveys); M = 'Moderate' (e.g. based on partial data with some extrapolation); P = 'Poor' (e.g. rough estimation); VP = 'Very poor' (use this category only, if not even a rough estimation of the population size can be made, in this case the fields for population size can remain empty, but the field "Abundance categories" has to be filled in)

### 3.3 Other important species of flora and fauna (optional)

Species					Population in the site				Motivation					
Group	CODE	Scientific Name	S	NP	Size		Unit	Cat.	Species Annex		Other categories			
					Min	Max			C R V P	IV	V	A	B	C
P		<a href="#">Acer cappadocicum subsp. lobelii</a>						R			X	X		X
P		<a href="#">Acer opalus subsp. obtusatum</a>						R				X		X
P		<a href="#">Acer platanoides</a>						R						X
P		<a href="#">Achillea rupestris</a>						R				X		X
P		<a href="#">Alnus cordata</a>						C				X		
P		<a href="#">Aquilegia viscosa</a>						R						X
P		<a href="#">Aquilegia vulgaris</a>						R						X
P		<a href="#">Arum cylindraceum</a>						C				X		X
P		<a href="#">Asyneuma trichocalycinum</a>						R				X		
P		<a href="#">Aubretia columnae subsp. columnae</a>						R				X		X
P		<a href="#">Centaurea deusta</a>						C				X		
P		<a href="#">Cephalanthera rubra</a>						R					X	X
P		<a href="#">Cerastium tomentosum</a>						C				X		
P		<a href="#">Crataegus oxyacantha</a>						R						X
P		<a href="#">Cyclamen hederifolium</a>						C					X	
P		<a href="#">Dactylorhiza maculata subsp. saccifera</a>						R				X		
P		<a href="#">Daphne laureola</a>						C						X
P		<a href="#">Digitalis lutea subsp. australis</a>						C				X		
P		<a href="#">Edraianthus graminifolius subsp. graminifolius</a>						R				X		
M		<a href="#">Erinaceus europaeus</a>						C					X	
P		<a href="#">Euonymus verrucosus</a>						R						X
P		<a href="#">Euphorbia corallioides</a>						C				X		
M	1363	<a href="#">Felis silvestris</a>			10	20	i		X					
P		<a href="#">Fritillaria montana</a>						R						X
P		<a href="#">Fritillaria montana</a>						R						X
P	1657	<a href="#">Gentiana lutea</a>						P						
P		<a href="#">Gentiana lutea</a>						R						X
M		<a href="#">Glis glis</a>						R					X	
P		<a href="#">Hypopytis monotropa</a>						R						X
P		<a href="#">Ilex aquifolium</a>						C						X

Species					Population in the site				Motivation						
Group	CODE	Scientific Name	S	NP	Size		Unit	Cat.	Species Annex		Other categories				
					Min	Max		C R V P	IV	V	A	B	C	D	
P		<a href="#">Jurinea mollis</a>						R						X	
R	<a href="#">5179</a>	<a href="#">Lacerta bilineata</a>						C					X		
M	<a href="#">5689</a>	<a href="#">Lepus corsicanus</a>						P			X				
M	<a href="#">5690</a>	<a href="#">Lepus europaeus</a>						C			X				
P		<a href="#">Lilium bulbiferum subsp croceum</a>						R						X	
P		<a href="#">Limodorum abortivum</a>						R					X	X	
P		<a href="#">Linaria purpurea</a>						R				X			
A		<a href="#">Lissotriton italicus</a>						C			X		X		
M		<a href="#">Martes foina</a>						C			X				
M	<a href="#">2631</a>	<a href="#">Meles meles</a>						C			X				
M		<a href="#">Mustela nivalis</a>						C					X		
P		<a href="#">Narcissus radiiflorus</a>						R						X	
P		<a href="#">Neottia nidus-avis</a>						R					X	X	
P		<a href="#">Ophrys apifera</a>						R					X	X	
P		<a href="#">Orchis mascula</a>						C					X	X	
P		<a href="#">Orchis morio</a>						C					X	X	
P		<a href="#">Orchis purpurea</a>						R					X	X	
P		<a href="#">Orchis sambucina</a>						P						X	
P		<a href="#">Orchis sambucina</a>						R					X	X	
P		<a href="#">Orchis tridentata</a>						R					X	X	
P		<a href="#">Orchis ustulata</a>						R					X	X	
P		<a href="#">Oxytropis pilosa subsp. caputoi</a>						V				X			
P		<a href="#">Pedicularis comosa</a>						C						X	
P		<a href="#">Pedicularis comosa</a>						P						X	
P		<a href="#">Physospermum verticillatum</a>						R						X	
R	<a href="#">1256</a>	<a href="#">Podarcis muralis</a>						C					X		
R	<a href="#">1250</a>	<a href="#">Podarcis sicula</a>						C					X		
P		<a href="#">Potentilla rigoana</a>						C						X	
P		<a href="#">Ranunculus brutius</a>						R						X	
P		<a href="#">Rhinanthus wettsteini</a>						C				X			
P	<a href="#">1849</a>	<a href="#">Ruscus aculeatus</a>						C					X	X	
A		<a href="#">Salamandra salamandra</a>						C			X		X		
P		<a href="#">Sideritis italica</a>						C				X			

Species					Population in the site			Motivation						
Group	CODE	Scientific Name	S	NP	Size		Unit	Cat.	Species Annex		Other categories			
					Min	Max		C R V P	IV	V	A	B	C	D
P		<a href="#">Sorbus aria subsp cretica</a>						R						X
M	<a href="#">5861</a>	<a href="#">Sus scrofa</a>						C					X	
M	<a href="#">5877</a>	<a href="#">Talpa europaea</a>						C					X	
P		<a href="#">Taxus baccata</a>						C					X	
P		<a href="#">Teucrium siculum</a>						C				X		
P		<a href="#">Tilia cordata</a>						R						X
A	<a href="#">1168</a>	<a href="#">Triturus italicus</a>			80	100	p		X					
P		<a href="#">Viola aethnensis subsp splendida</a>						R						X
R		<a href="#">Vipera aspis</a>						C					X	
M		<a href="#">Vulpes vulpes</a>						C					X	
R		<a href="#">Zamenis lineatus</a>						P					X	

**Group:** A = Amphibians, B = Birds, F = Fish, Fu = Fungi, I = Invertebrates, L = Lichens, M = Mammals, P = Plants, R = Reptiles

**CODE:** for Birds, Annex IV and V species the code as provided in the reference portal should be used in addition to the scientific name

**S:** in case that the data on species are sensitive and therefore have to be blocked for any public access enter: yes

**NP:** in case that a species is no longer present in the site enter: x (optional)

**Unit:** i = individuals, p = pairs or other units according to the standard list of population units and codes in accordance with Article 12 and 17 reporting, (see [reference portal](#))

**Cat.:** Abundance categories: C = common, R = rare, V = very rare, P = present

**Motivation categories:** **IV, V:** Annex Species (Habitats Directive), **A:** National Red List data; **B:** Endemics; **C:** International Conventions; **D:** other reasons

## 4. SITE DESCRIPTION

### 4.1 General site character

[Back to top](#)

Habitat class	% Cover
N06	1.00
N08	1.00
N09	26.00
N16	61.00
N20	9.00
N22	1.00
N23	1.00
<b>Total Habitat Cover</b>	100

### Other Site Characteristics

Area di grande vastità e bellezza che presenta endemismi e specie sia floristiche che faunistiche di grande pregio. Area individuata dal Ministero dell'Ambiente per l'istituendo Parco Nazionale della Val d'Agri.

#### 4.2 Quality and importance

Il territorio del SIC, totalmente incluso nel perimetro del Parco Nazionale dell'Appennino Lucano Val D'Agri Lagonegrese, è caratterizzato dalla presenza soprattutto di faggete con *Taxus baccata* ed *Ilex aquifolium* a contatto con praterie mesofile del Festuco-Brometea, con un ricca presenza di specie di Orchidaceae. La ricchezza floristica è notevole, diverse sono le specie protette a livello regionale dal D.R. n. 55 del 18 MARZO 2005 quali *Acer cappadocicum* subsp. *lobelii*, *Acer opalus* subsp. *obtusatum*, *Acer platanoides*, *Arum cylindraceum*, *Aquilegia vulgaris*, *Edraianthus graminifolius*, *Ilex aquifolium*, *Lilium bulbiferum* subsp. *croceum*, *Oxytropis pilosa* subsp. *caputoi*, *Narcissus radiiflorus*, *Taxus baccata*, e tutte le specie di Orchidaceae, inoltre, la presenza di endemismi dell'Italia Meridionale (*Acer cappadocicum* subsp. *lobelii*, *Alnus cordata*, *Arum cylindraceum*, *Euphorbia coralloides*, *Oxytropis pilosa* subsp. *caputoi*) e di notevole importanza biogeografia (*Acer platanoides*, *Aquilegia viscosa*, *Ilex aquifolium*, *Taxus baccata* ecc.) dimostrano il grande valore naturalistico e conservazionistico del sito. Per quanto riguarda la componente faunistica, si rileva la presenza di comunità ornitiche ricche e diversificate, con importanti valori di densità relativi a specie forestali localizzate in Italia e inserite nell'Al. I della Dir. 79/409/CEE; si fa riferimento alle popolazioni cospicue di *Dendrocopos medius* e *Ficedula albicollis*, alle quali si accompagnano altre specie di notevole interesse conservazioni stico quali *Dendrocopos minor* e *Phylloscopus sibilatrix*. Di notevole interesse biogeografico è la nidificazione di *Certhia familiaris*, relitto glaciale segnalato solo di recente per la Basilicata (Fulco, 2006) I Rapaci sono rappresentati da un discreto numero di specie, tra le quali si sottolinea la nidificazione di *Milvus milvus* e *Falco peregrinus*. Si sottolinea la presenza sporadica di *Aquila crysaetos*, presente in tutto il settore dell'Appennino lucano con soggetti erratici non riproduttori. Le aree aperte sono frequentate da *Lullula arborea*, *Anthus campestris*, *Anthus trivialis* e *Emberiza citrinella* (presenza, quest'ultima, molto interessante in quanto l'Appennino lucano si pone come limite meridionale per la distribuzione della specie). Importante è la presenza di *Canis lupus*. Rispetto al vecchio formulario sono state inserite molte specie in più (notevole ad esempio la presenza di *Aquila crysaetos*, *Phylloscopus sibilatrix* e *Petronia petronia*), tuttavia sono state escluse alcune specie, per le quali si riportano di seguito e motivazioni: 1. Gracchio corallino (*Pyrrhocorax pyrrhocorax*). La specie è di fatto considerata estinta in Basilicata (Fulco et alii, 2008); era stata rinvenuta nidificante nell'Appennino lucano con una sola coppia nel 1983 (Boano et alii, 1985) ma successivamente mai più osservata. Appare assai improbabile una sua ricomparsa a fronte del forte decremento cui sta andando incontro in tutto il suo areale (Bricchetti e Fracasso, 2011). 2. Regolo (*Regulus regulus*). Il Regolo è diffuso sull'arco alpino e in alcuni settori dell'Appennino dove frequenta esclusivamente Abetine o Pinete (Bricchetti e Fracasso, 2008). In Basilicata le uniche località dove sia stato rinvenuto come nidificante risultano piccoli nuclei di Abete bianco nel Parco Nazionale del Pollino (Fulco et alii, in stampa), attualmente l'unico sito di nidificazione noto per la Regione. 3. Lepre sarda (*Lepus capensis*). La specie era stata inserita nel vecchio formulario verosimilmente a causa di un errore di battitura, in quanto risulta presente solo in Sardegna e in gran parte dell'Africa (Amori et alii, 2008) mentre è probabile che la segnalazione fosse riferita alla Lepre italiana (*Lepus corsicanus*), effettivamente presente nel sito. Si è dunque provveduto a modificare il dato.

#### 4.3 Threats, pressures and activities with impacts on the site

The most important impacts and activities with high effect on the site

No information provided

#### 4.4 Ownership (optional)

Type	[%]	
Public	National/Federal	0
	State/Province	0
	Local/Municipal	0
	Any Public	80
Joint or Co-Ownership	0	
Private	20	
Unknown	0	
sum	100	

#### 4.5 Documentation (optional)

AA.VV. DECRETO DEL PRESIDENTE DELLA GIUNTA REGIONALE 18 MARZO 2005, N. 55 – Approvazione elenco delle specie della flora lucana da proteggere. AA.VV. (2003). Natura 2000 in Basilicata. Collana Studi e ricerche a cura di Autorità Ambientale della Basilicata. 238 pp. ADAMIK P., KORNAN M. (2004). Foraging ecology of two bark foraging passerine birds in an old-growth temperate forests. *Ornis Fennica* 81: 13-22 AMORI G., CONTOLI L., NAPPI A. (2008). Fauna d'Italia Vol. XLIV – Mammalia II Erinaceomorpha-Soricomorpha-Lagomorpha-Rodentia. Edizioni Calderini, Milano. ANDREOTTI A., BACCETTI N., PERFETTI A., BESA P., GENOVESI P., GUBERTI V. (2001). Mammiferi ed uccelli esotici in

Italia: analisi del fenomeno, impatto sulla biodiversità e linee guida gestionali. Quaderni conservazione natura 2, Ministero dell'Ambiente – INFS, Roma. AITA L., CORBETTA F., ORSINO F. (1984). Osservazioni fitosociologiche sulla vegetazione forestale dell'Appennino Lucano Centro-Settentrionale, 2. Le Faggete. Boll. Acc. Gioenia Sci. Nat., Vol. 17, 323: 201-219. ARGENTI G., BIANCHETTO E., FERRETTI F., STAGLIANÒ N. (2006). Proposta di un metodo semplificato di rilevamento pastorale nei piani di gestione forestale. *Forest@* 3: 275-280. ATAURI JA., DE LUCIO JV. (2001). The role of landscape structure in species richness distribution of birds, amphibians, reptiles and lepidopterans in Mediterranean landscapes. *Landscape Ecology* 16: 147-159. BERNINI F., DORIA G., RAZZETTI E., SINDACO R. (2006). Atlante degli Anfibi e Rettili d'Italia. Ed. Polistampa, Firenze. BONIN G. (1980). Les groupements des Quercu-fagetea dans l'Apennin lucano-calabrais, leurs relations avec les sylves de l'Apennin Central. *Not. Fitosoc.*, 16: 23-29. C.C.E.E. Consiglio della Comunità Economica Europea. (2009). Direttiva 2009/147/CEE (ex Direttiva 79/409/CEE). Bruxelles. C.C.E.E. Consiglio della Comunità Economica Europea. (1992). Direttiva 92/43/CEE, Bruxelles. C.C.E.E. Consiglio della Comunità Economica Europea. (1981). Decisione 82/72/CEE, Berna. C.C.E.E. Consiglio della Comunità Economica Europea. (1979). Decisione 82/461/CEE, Bonn. DELLACASA G., (1997). La Nomenclatura zoologica e il Codice internazionale di Nomenclatura zoologica. XII. In: L'Informatore del giovane Entomologo. n. 124. - Boll. Soc. ent. ital., Genova, 128: 227-253. LN 5392. BATTISTI C., CONTOLI L. (1995). La componente di ricchezza della diversità avifaunistica in Italia: una sintesi cartografica. *Ricerche di Biologia della Selvaggina* 96: 1-13. BAVUSI A., GARRAMONE A. (2001) – La val d'Agri e il Lagonegrese, luoghi e ambienti da proteggere. S.T.E. S. Potenza. BAVUSI A., LIBUTTI P. (1997). I rapaci diurni della Provincia di Potenza. *Alfagrafica Volonnino, Lavello (Pz)*. BIONDI B., BALDONI M. (1991). Caratteristiche bioclimatiche della penisola italiana. Arezzo, 225-250 pp. BOANO G., BRICHETTI P., CAMBI D., MESCHINI E., MINGOZZI T., PAZZUCCONI A. (1985). Contributo alla conoscenza dell'avifauna in Basilicata. *Ricerche di Biologia della Selvaggina* 75: 1-35. BOCED R., BRACCHI P.G. (2004). Evoluzione demografica del lupo (*Canis lupus*) in Italia: cause storiche del declino e della ripresa, nuove problematiche indotte e possibili soluzioni. *Annali Facoltà di Medicina Veterinaria di Parma*, vol. XXIV, pp. 403-415. BOITANI L., CORSI F., FALCUCCI A., MAIORANO L., MARZETTI I., MASI M., MONTEMAGGIORI A., OTTAVIANI D., REGGIANI G., RONDININI C. (2002). Rete Ecologica Nazionale. Un approccio alla conservazione dei vertebrati italiani. Università di Roma "La Sapienza", Dipartimento di Biologia Animale e dell'Uomo, Ministero dell'Ambiente, Direzione Conservazione della Natura, Istituto di Ecologia applicata, <http://www.gisbau.uniroma1.it/ren.php> BRICHETTI P. (1997). Le categorie corologiche dell'avifauna italiana. In: Brichetti P. & Gariboldi A. *Manuale pratico di ornitologia. Ed agricole. Bologna*, pp. 223-237. BRICHETTI P., MASSA B. (1998). Check List degli Uccelli italiani. *Rivista Italiana di Ornitologia*, 68: 129-152. BRICHETTI P., OCCHIATO D. (2007). Commissione Ornitologica Italiana (COI). Report 20. *Avocetta*, 31: 75-79. CALVARIO E., GUSTIN M., SARROCCO S., GALLO-ORSI U., BULGARINI F., FRATICELLI F. (1999). Nuova Lista Rossa degli uccelli nidificanti in Italia. *Rivista Italiana di Ornitologia* 69: 3-43. CIANCIO O., NOCENTINI S. (Eds.) (2004). Cedui e pascolo. Il bosco ceduo. *Selvicoltura, assestamento e gestione. Accademia Italiana di Scienze Forestali, Firenze*. 437-450 pp. CITES (3) Allegati I, II, III. *Convention on International trade in endangered species of wild fauna and flora (CITES, July 2008)*. CONTI F., ABBATE G., ALESSANDRINI A., BLASI C. (Eds.) (2005). *An Annotated Checklist of the Italian Vascular Flora*. Palombi Editori, Roma. 420 pp. CONTI F., ANGIOLINI C., BERNARDO L., COSTALONGA S., DI PIETRO R., FASCEETI S., GIARDINA G., GIOVI E., GUBELLINI L., LATTANZI E., LAVEZZO P., PECCENINI S., SALERNO G., SCOPPOLA A., TINTI D., TURRISI R. (2006) Contributo alla conoscenza floristica della Basilicata: resoconto dell'escursione del Gruppo di Floristica (S.B.I.) nel 2003. *Informatore Botanico Italiano* 38 (2) 383-409. CONTI F., MANZI A., PEDROTTI F. (Eds.) (1992). *Libro Rosso delle Piante d'Italia*. WWF Italia. TIPAR Poligrafica Editrice. Roma. 637 pp. CORBETTA F., UBALDID., PUPPI G. (1986). Tipologia fitosociologica delle praterie altomontane del Monte Vulturino e della Montagna di Viggiano (Appennino Lucano). *Biogeographia* vol X: 207-235. COVARELLI G., BENCIVENGA M., SANTILOCCHI R. (1980). Osservazioni sul pascolamento di specie spontanee, arbustive ed arboree, da parte di bovini allevati allo stato libero. *Rivista di Agronomia* 14: 17-20. DI NOCERA S., LAZZARI S., PESCATORE T., RUSSO B., SENATORE M.R., TRAMUTOLI M. (1998). *Atti del Convegno Ambiente fisico, uso e tutela del territorio di Potenza*. Arti grafiche Salomone (Roma). FASCETTI S., ROMANO V. A. (2003). Le orchidee spontanee della Provincia di Potenza: genere *Ophrys* L. - ofride. *WWF Basilicata. Settore Aree Protette e Oasi*. FAMIGLIETTI A., SCHMID E. (1968). Fitocenosi forestali e fasce di vegetazione dell'Appennino Lucano Centrale (Gruppo del Volturino e zone contermini). CEDAM. Casa Editrice Dott. Antonio Milani. 180 pp. FASCETTI S. (1996). Alcune fitocenosi caratteristiche del paesaggio vegetazionale della Basilicata. *Basilicata Regione Notizie* 5-6: 143-146. FULCO E. (2006). Segnalazione di Rampichino alpestre *Certhya familiaris* in Basilicata. *Rivista Italiana di Ornitologia* 76: 71-73. FULCO E., TELLINI FLORENZANO G. (2008). Composizione e struttura della comunità ornitica nidificante in una faggeta della Basilicata. *Avocetta* 32: 55-60. FULCO E., COPPOLA C., PALUMBO G., VISCEGLIA M. (2008). Check-list degli uccelli della Basilicata aggiornata al 31 maggio 2008. *Rivista Italiana di Ornitologia Milano* 78(i). 13-27. FULCO E., CAMPOCHIARO M., CASTELEMZZANO A., SABINO A.V., (in stampa). Status e distribuzione di alcune specie forestali di rilevante interesse conservazioni stico o biogeografico in Basilicata. Alula. GARIBOLDI A., RIZZI V., CASALE F. (2000). Aree importanti per l'avifauna in Italia. LIPU. GAVIOLI O. (1934). Limiti altimetrici delle formazioni vegetali in alcuni gruppi dell'Appennino Lucano. *N. Giorn. Bot. Ital. n. s.*, 41 (3): 558-673. IUCN (2001). IUCN red list categories. Prepared by the IUCN species survival commission. As approved by the 51th meeting of the IUCN council. Gland, IUCN. KELBY M. (1994). Atlante degli uccelli svernanti in Basilicata. A.S.O.I.M. Atti pag. 180. LIBUTTI P. (1996). Specie rare e protette dell'avifauna della Basilicata. *Basilicata Regione Notizie* 5-6: 197-202. MESCHINI E., FRUGIS S. (1993). Atlante degli uccelli nidificanti in Italia. *Suppl. Ricerche di Biologia della Selvaggina*, 20: 1-344. MORALDO E. LA VALVA (1980). *Oxytropis caputoi* (Leguminosae), nuova specie dell'appenninocentro-meridionale. *Webbia*, 34(2): 627-636. NAVAIZO G., FASCETTI S., SARACINO A. (2000) Revisione ed aggiornamento dell'elenco delle specie della flora lucana protetta. *Catalogo di 50 specie meritevoli di tutela*. Ed. Regione Basilicata. 174 pp. PREBEN B. (1997). Guida alle tracce degli animali. Zanichelli Bologna. PIGNATTI S. (1982). *Flora d'Italia. I-II-III. Edagricole*. PIGNATTI S., MENEGONI P., GIACANELLI V. (EDS.), 2001. *Liste rosse e blu della flora italiana*. ANPA – Dip. Stato dell'Ambiente, Controlli e Sistemi Informativi. Alcagraf s.r.l., Roma. 326 pp. SARACINO A., FASCETTI S. 1996 *Il Progetto Bioitaly e la Rete*



Natura 2000. Basilicata Regione Notizie, 5-6: 29-32. SCOCCIANTI C. (2001). Amphibia: aspetti di ecologia della conservazione. WWF Italia, sez. Toscana. Ed: Guido Persichino Grafica, Firenze. SIGISMONDI A., CASSIZZI G., CILLO N., LATERZA M., RIZZI V., TALAMO V. (1995). Distribuzione e consistenza delle popolazioni di Accipitriformi e Falconiformi nidificanti nelle regioni Puglia e Basilicata. Supplemento di Ricerche di Biologia della Selvaggina 22: 707-710. SPAGNESI M., DE MARINIS A. M. (2002). Mammiferi d'Italia. Quaderni Conservazione Natura n. 14, Ministero dell'Ambiente, INFS. SPEGNESI M., SERRA L. (2004). Uccelli d'Italia. Quaderno Conservazione Natura n. 21, Ministero dell'Ambiente, INFS. SUSMEL L. (1957). Premesse storico-climatiche e bio-ecologiche alla selvicoltura della foresta montana appenninica. Annali Acc. Economico-Agraria dei Georgofili, Firenze, 4: 3-42. ZANOTTI AL., UBALDI D., CORBETTA F., PIRONE G. (1993). Boschi submontani dell'Appennino Lucano Centro-Meridionale. Ann.Bot. Studi sul Territorio, 51 (10): 47-67.

## 5. SITE PROTECTION STATUS

### 5.1 Designation types at national and regional level (optional):

[Back to top](#)

Code	Cover [%]
IT01	100.00

### 5.2 Relation of the described site with other sites (optional):

Designated at national or regional level:

Type code	Site name	Type	Cover [%]
IT01	Parco Nazionale dell'Appennino Lucano Val d'Agri Lagonegrese	=	100.00

### 5.3 Site designation (optional)

No information provided

## 6. SITE MANAGEMENT

### 6.1 Body(ies) responsible for the site management:

[Back to top](#)

No information provided

### 6.2 Management Plan(s):

An actual management plan does exist:

<input type="checkbox"/>	Yes
<input type="checkbox"/>	No, but in preparation
<input checked="" type="checkbox"/>	No

### 6.3 Conservation measures (optional)

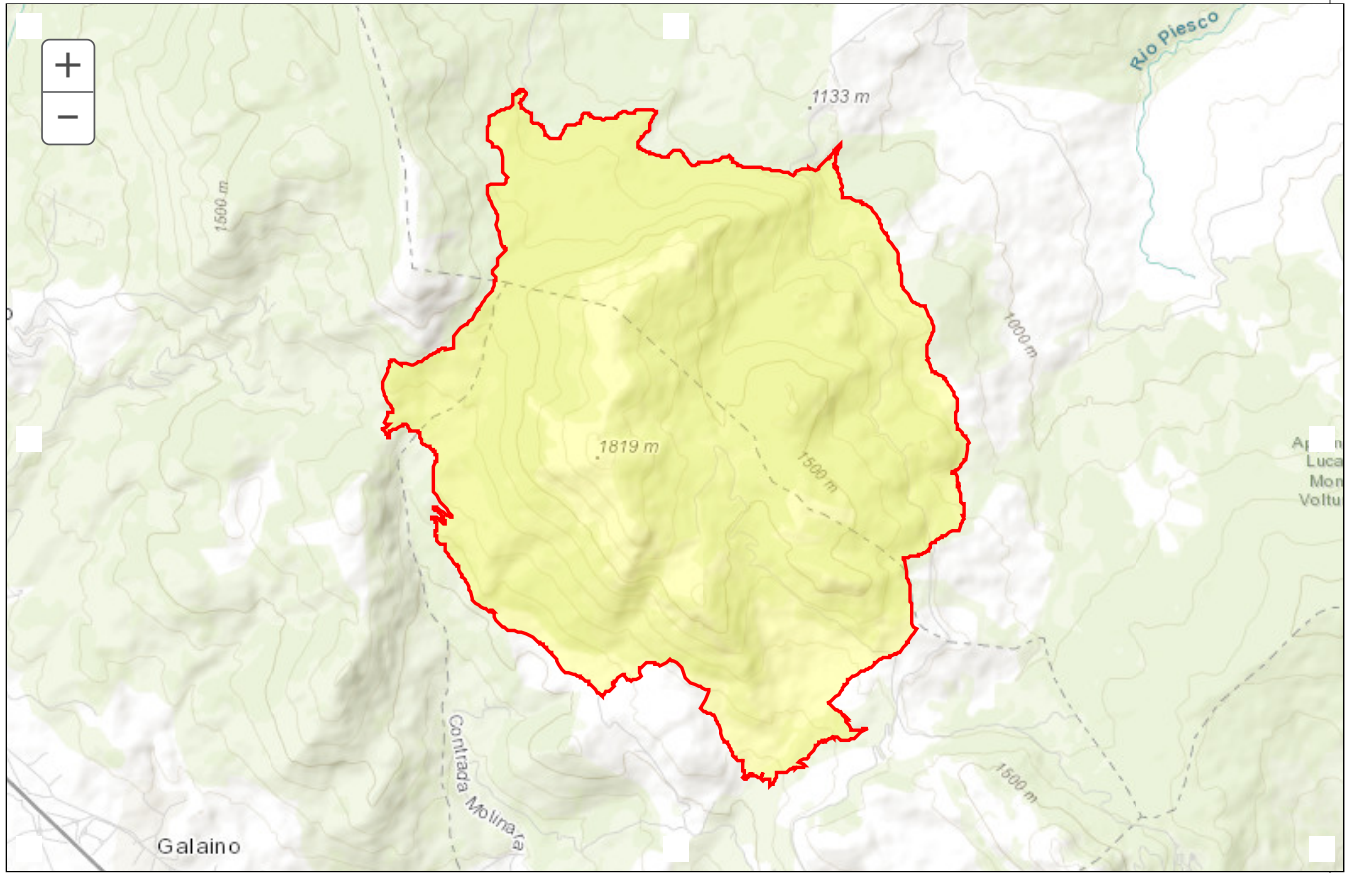
No information provided

## 7. MAP OF THE SITE

No information provided

[Back to top](#)

### SITE DISPLAY



Database release: End2021 --- 06/10/2022

SDF



## NATURA 2000 - STANDARD DATA FORM

For Special Protection Areas (SPA),  
Proposed Sites for Community Importance (pSCI),  
Sites of Community Importance (SCI) and  
for Special Areas of Conservation (SAC)

SITE **IT9210270**  
SITENAME **Appennino Lucano, Monte Volturino**

### TABLE OF CONTENTS

- [1. SITE IDENTIFICATION](#)
- [2. SITE LOCATION](#)
- [3. ECOLOGICAL INFORMATION](#)
- [4. SITE DESCRIPTION](#)
- [5. SITE PROTECTION STATUS](#)
- [6. SITE MANAGEMENT](#)
- [7. MAP OF THE SITE](#)

Print Standard Data Form

### 1. SITE IDENTIFICATION

#### 1.1 Type

[Back to top](#)

A

#### 1.2 Site code

IT9210270

#### 1.3 Site name

Appennino Lucano, Monte Volturino

#### 1.4 First Compilation date

2006-02

#### 1.5 Update date

2017-01

#### 1.6 Respondent:

<b>Name/Organisation:</b>	Regione Basilicata Dip. Ambiente, Territorio e Politiche della Sostenibilità Ufficio Tutela della Natura
<b>Address:</b>	
<b>Email:</b>	

#### 1.7 Site indication and designation / classification dates

<b>Date site classified as SPA:</b>	2006-10
-------------------------------------	---------

<b>National legal reference of SPA designation</b>	D.G.R. n. 590 del 14 marzo 2005
--	---------------------------------

## 2. SITE LOCATION

### 2.1 Site-centre location [decimal degrees]:

[Back to top](#)

<b>Longitude:</b>	15.873554
<b>Latitude:</b>	40.367151

### 2.2 Area [ha]

9736.0000

### 2.3 Marine area [%]

0.0000

### 2.4 Sitelength [km] (optional):

No information provided

### 2.5 Administrative region code and name

<b>NUTS level 2 code</b>	<b>Region Name</b>
ITF5	Basilicata

### 2.6 Biogeographical Region(s)

Mediterranean	(100.00 %)
---------------	------------

## 3. ECOLOGICAL INFORMATION

### 3.1 Habitat types present on the site and assessment for them

[Back to top](#)

Annex I Habitat types						Site assessment			
Code	PF	NP	Cover [ha]	Cave [number]	Data quality	A B C D	A B C		
						Representativity	Relative Surface	Conservation	Global
<a href="#">3140</a> B			9	0.00	P	D			
<a href="#">3150</a> B			9	0.00	P	D			
<a href="#">3240</a> B			2	0.00	P	D			
<a href="#">3280</a> B			2	0.00	P	D			
<a href="#">6210</a> B	X		1892	0.00	P	A	A	A	A
<a href="#">8210</a> B			28	0.00	G	A	B	B	B
<a href="#">8220</a> B			3	0.00	G	B	C	B	B

Annex I Habitat types						Site assessment			
Code	PF	NP	Cover [ha]	Cave [number]	Data quality	A B C D		A B C	
						Representativity	Relative Surface	Conservation	Global
<a href="#">9180</a> B			14	0.00	G	B	C	B	B
<a href="#">91M0</a> B			1628	0.00	G	B	C	B	B
<a href="#">9210</a> B			3606	0.00	G	A	C	B	B
<a href="#">9220</a> B			102	0.00	G	B	C	B	A
<a href="#">9260</a> B			136	0.00	G	C	C	C	C
<a href="#">92A0</a> B			3	0.00	P	D			

**PF:** for the habitat types that can have a non-priority as well as a priority form (6210, 7130, 9430) enter "X" in the column PF to indicate the priority form.

**NP:** in case that a habitat type no longer exists in the site enter: x (optional)

**Cover:** decimal values can be entered

**Caves:** for habitat types 8310, 8330 (caves) enter the number of caves if estimated surface is not available.

**Data quality:** G = 'Good' (e.g. based on surveys); M = 'Moderate' (e.g. based on partial data with some extrapolation); P = 'Poor' (e.g. rough estimation)

### 3.2 Species referred to in Article 4 of Directive 2009/147/EC and listed in Annex II of Directive 92/43/EEC and site evaluation for them

Species			Population in the site							Site assessment				
G	Code	Scientific Name	S	NP	T	Size		Unit	Cat.	D.qual.	A B C D		A B C	
						Min	Max				Pop.	Con.	Iso.	Glo.
B	<a href="#">A324</a>	<a href="#">Aegithalos caudatus</a>			p	11	50	p		G	C	B	C	B
B	<a href="#">A247</a>	<a href="#">Alauda arvensis</a>			w				C	DD	C	B	C	C
B	<a href="#">A109</a>	<a href="#">Alectoris graeca</a>			r				P	DD	C	C	A	A
B	<a href="#">A255</a>	<a href="#">Anthus campestris</a>			r				P	DD	C	B	C	B
B	<a href="#">A257</a>	<a href="#">Anthus pratensis</a>			w				P	DD	C	B	C	C
B	<a href="#">A257</a>	<a href="#">Anthus pratensis</a>			c				P	DD	C	B	C	C
B	<a href="#">A259</a>	<a href="#">Anthus spinoletta</a>			p	3	4	p		G	C	B	B	C
B	<a href="#">A256</a>	<a href="#">Anthus trivialis</a>			r	5	18	p		G	C	B	B	C
B	<a href="#">A091</a>	<a href="#">Aquila chrysaetos</a>			c	1	2	i		G	C	B	B	B
B	<a href="#">A221</a>	<a href="#">Asio otus</a>			p	2	4	p		G	C	B	C	C
B	<a href="#">A218</a>	<a href="#">Athene noctua</a>			p	1	1	p		DD	D			
A	<a href="#">5357</a>	<a href="#">Bombina pachipus</a>			p				P	DD	C	B	C	C
B	<a href="#">A215</a>	<a href="#">Bubo bubo</a>			r				P	DD	C	B	A	A
B	<a href="#">A087</a>	<a href="#">Buteo buteo</a>			p	6	13	p		G	C	B	C	B
M	<a href="#">1352</a>	<a href="#">Canis lupus</a>			p				P	DD	C	B	C	C
B	<a href="#">A224</a>	<a href="#">Caprimulgus europaeus</a>			r				P	DD	C	B	C	C
B	<a href="#">A366</a>	<a href="#">Carduelis cannabina</a>			p	10	10	i		G	C	B	C	C

Species			Population in the site								Site assessment			
G	Code	Scientific Name	S	NP	T	Size		Unit	Cat.	D.qual.	A B C D		A B C	
						Min	Max				Pop.	Con.	Iso.	Glo.
B	<a href="#">A364</a>	<a href="#">Carduelis carduelis</a>			p				C	DD	C	B	C	C
B	<a href="#">A363</a>	<a href="#">Carduelis chloris</a>			p				C	DD	C	B	C	C
B	<a href="#">A335</a>	<a href="#">Certhia brachydactyla</a>			p	10	10	i		G	C	B	C	C
B	<a href="#">A334</a>	<a href="#">Certhia familiaris</a>			p	5	5	p		G	C	B	B	C
B	<a href="#">A080</a>	<a href="#">Circaetus gallicus</a>			r	2	2	i		G	B	B	C	B
B	<a href="#">A081</a>	<a href="#">Circus aeruginosus</a>			c	100	100	i		G	B	B	C	B
B	<a href="#">A373</a>	<a href="#">Coccothraustes coccothraustes</a>			w				P	DD	D			
B	<a href="#">A208</a>	<a href="#">Columba palumbus</a>			p				P	DD	D			
B	<a href="#">A350</a>	<a href="#">Corvus corax</a>			p	8	13	p		G	C	B	C	B
B	<a href="#">A349</a>	<a href="#">Corvus corone</a>			p				P	DD	C	B	C	C
B	<a href="#">A113</a>	<a href="#">Coturnix coturnix</a>			r	5	5	p		G	C	B	C	C
B	<a href="#">A212</a>	<a href="#">Cuculus canorus</a>			r				C	DD	C	B	C	C
B	<a href="#">A237</a>	<a href="#">Dendrocopos major</a>			p	30	30	p		M	C	B	C	A
B	<a href="#">A238</a>	<a href="#">Dendrocopos medius</a>			r	13	70	p		DD	B	C	A	A
B	<a href="#">A240</a>	<a href="#">Dendrocopos minor</a>			p	7	10	i		M	C	B	C	B
R	<a href="#">1279</a>	<a href="#">Elaphe quatuorlineata</a>			p				P	DD	C	B	C	B
B	<a href="#">A378</a>	<a href="#">Emberiza cia</a>			p	20	20	p		G	C	B	C	C
B	<a href="#">A378</a>	<a href="#">Emberiza cia</a>			r	200	200	i		G	B	B	C	B
B	<a href="#">A377</a>	<a href="#">Emberiza cirius</a>			p				P	DD	D			
B	<a href="#">A376</a>	<a href="#">Emberiza citrinella</a>			p	5	7	i		G	C	B	B	C
B	<a href="#">A269</a>	<a href="#">Erithacus rubecula</a>			p	11	50	p		G	C	B	C	B
B	<a href="#">A101</a>	<a href="#">Falco biarmicus</a>			r	3	3	i		G	B	B	C	B
B	<a href="#">A103</a>	<a href="#">Falco peregrinus</a>			p	3	5	p		G	C	B	C	B
B	<a href="#">A103</a>	<a href="#">Falco peregrinus</a>			r	8	8	i		G	A	B	C	B
B	<a href="#">A096</a>	<a href="#">Falco tinnunculus</a>			p	5	8	p		G	C	B	C	C
B	<a href="#">A321</a>	<a href="#">Ficedula albicollis</a>			r	10	48	p		DD	C	B	C	A
B	<a href="#">A359</a>	<a href="#">Fringilla coelebs</a>			p	51	100	p		G	C	B	C	A
B	<a href="#">A244</a>	<a href="#">Galerida cristata</a>			p	500	500	i		G	B	B	C	B
B	<a href="#">A342</a>	<a href="#">Garrulus glandarius</a>			p				C	DD	D			
B	<a href="#">A233</a>	<a href="#">Jynx torquilla</a>			r	4	6	p		G	C	C	C	C
B	<a href="#">A338</a>	<a href="#">Lanius collurio</a>			r				R	DD	C	B	C	B
B	<a href="#">A246</a>	<a href="#">Lullula arborea</a>			p	49	54	i		P	D			
B	<a href="#">A246</a>	<a href="#">Lullula arborea</a>			r	300	300	i		G	B	B	C	B
B	<a href="#">A271</a>	<a href="#">Luscinia megarhynchos</a>			r				P	DD	D			
B	<a href="#">A230</a>	<a href="#">Merops apiaster</a>			c				P	DD	D			

Species			Population in the site							Site assessment				
G	Code	Scientific Name	S	NP	T	Size		Unit	Cat.	D.qual.	A B C D			
						Min	Max				Pop.	Con.	Iso.	Glo.
B	<a href="#">A383</a>	<a href="#">Miliaria calandra</a>			p				C	DD	C	B	C	C
B	<a href="#">A073</a>	<a href="#">Milvus migrans</a>			r	40	40	i		G	A	B	C	B
B	<a href="#">A073</a>	<a href="#">Milvus migrans</a>			c	100	100	i		G	A	B	C	B
B	<a href="#">A074</a>	<a href="#">Milvus milvus</a>			c	50	50	i		G	A	B	C	B
B	<a href="#">A074</a>	<a href="#">Milvus milvus</a>			w	40	40	i		G	A	B	C	B
B	<a href="#">A074</a>	<a href="#">Milvus milvus</a>			r	12	12	i		G	A	B	C	B
B	<a href="#">A074</a>	<a href="#">Milvus milvus</a>			p	8	11	p		G	C	B	C	C
B	<a href="#">A280</a>	<a href="#">Monticola saxatilis</a>			r	5	5	p		G	C	B	C	C
B	<a href="#">A262</a>	<a href="#">Motacilla alba</a>			p				C	DD	C	B	C	C
B	<a href="#">A261</a>	<a href="#">Motacilla cinerea</a>			p				C	DD	C	B	C	C
B	<a href="#">A278</a>	<a href="#">Oenanthe hispanica</a>			r	80	80	i		G	B	B	C	B
B	<a href="#">A277</a>	<a href="#">Oenanthe oenanthe</a>			r	8	10	p		G	C	B	C	C
B	<a href="#">A337</a>	<a href="#">Oriolus oriolus</a>			r				P	DD	D			
B	<a href="#">A214</a>	<a href="#">Otus scops</a>			r				P	DD	D			
B	<a href="#">A328</a>	<a href="#">Parus ater</a>			p	11	50	p		G	C	B	C	B
B	<a href="#">A329</a>	<a href="#">Parus caeruleus</a>			p	11	50	p		G	C	B	C	B
B	<a href="#">A330</a>	<a href="#">Parus major</a>			p	51	100	p		G	C	B	C	B
B	<a href="#">A325</a>	<a href="#">Parus palustris</a>			p	11	50	p		G	C	B	B	B
B	<a href="#">A621</a>	<a href="#">Passer italiae</a>			p				C	DD	C	B	C	C
B	<a href="#">A356</a>	<a href="#">Passer montanus</a>			p				P	DD	D			
B	<a href="#">A072</a>	<a href="#">Pernis apivorus</a>			r	5	5	i		G	B	B	C	B
B	<a href="#">A072</a>	<a href="#">Pernis apivorus</a>			c	200	200	i		G	B	B	C	B
B	<a href="#">A357</a>	<a href="#">Petronia petronia</a>			p	20	20	i		G	C	B	B	B
B	<a href="#">A273</a>	<a href="#">Phoenicurus ochruros</a>			p				P	DD	C	B	C	C
B	<a href="#">A274</a>	<a href="#">Phoenicurus phoenicurus</a>			p	5	5	p		G	C	B	C	C
B	<a href="#">A274</a>	<a href="#">Phoenicurus phoenicurus</a>			r	100	100	i		G	B	B	C	B
B	<a href="#">A313</a>	<a href="#">Phylloscopus bonelli</a>			r	7	12	p		G	C	B	B	B
B	<a href="#">A315</a>	<a href="#">Phylloscopus collybita</a>			p	49	60	p		G	C	B	C	B
B	<a href="#">A343</a>	<a href="#">Pica pica</a>			p				C	DD	C	B	C	C
B	<a href="#">A235</a>	<a href="#">Picus viridis</a>			p	10	10	p		G	C	B	C	C
B	<a href="#">A266</a>	<a href="#">Prunella modularis</a>			w				P	DD	C	B	C	C
B	<a href="#">A250</a>	<a href="#">Ptyonoprogne rupestris</a>			p	6	10	p		G	C	B	C	C
B	<a href="#">A372</a>	<a href="#">Pyrrhula pyrrhula</a>			p	1	2	p		G	C	B	B	C
B	<a href="#">A318</a>	<a href="#">Regulus ignicapillus</a>			p				P	DD	C	B	C	C
B	<a href="#">A317</a>	<a href="#">Regulus regulus</a>			p	30	30	p		DD	D			
A	<a href="#">1175</a>	<a href="#">Salamandrina terdigitata</a>			p				P	DD	C	B	C	C
B	<a href="#">A276</a>	<a href="#">Saxicola torquata</a>			p				P	DD	D			

Species			Population in the site							Site assessment				
G	Code	Scientific Name	S	NP	T	Size		Unit	Cat.	D.qual.	A B C D		A B C	
						Min	Max				Pop.	Con.	Iso.	Glo.
B	<a href="#">A361</a>	<a href="#">Serinus serinus</a>			p				P	DD	C	B	C	C
B	<a href="#">A332</a>	<a href="#">Sitta europaea</a>			p	11	50	p		G	C	B	C	B
B	<a href="#">A210</a>	<a href="#">Streptopelia turtur</a>			r				P	DD	C	B	C	C
B	<a href="#">A219</a>	<a href="#">Strix aluco</a>			p	14	17	p		G	C	B	B	B
B	<a href="#">A311</a>	<a href="#">Sylvia atricapilla</a>			p				P	DD	C	B	C	C
B	<a href="#">A311</a>	<a href="#">Sylvia atricapilla</a>			r				P	DD	C	B	C	B
B	<a href="#">A309</a>	<a href="#">Sylvia communis</a>			r	4	13	p		G	C	B	C	C
A	<a href="#">1167</a>	<a href="#">Triturus carnifex</a>			p				P	DD	C	B	C	C
B	<a href="#">A265</a>	<a href="#">Troglodytes troglodytes</a>			p	11	50	p		G	C	B	C	B
B	<a href="#">A283</a>	<a href="#">Turdus merula</a>			p	11	50	p		P	D			
B	<a href="#">A285</a>	<a href="#">Turdus philomelos</a>			r	15	15	p		G	B	B	C	C
B	<a href="#">A285</a>	<a href="#">Turdus philomelos</a>			w				P	DD	B	B	C	C
B	<a href="#">A285</a>	<a href="#">Turdus philomelos</a>			p	1	5	p		G	C	B	B	C
B	<a href="#">A285</a>	<a href="#">Turdus philomelos</a>			c				P	DD	B	B	C	C
B	<a href="#">A287</a>	<a href="#">Turdus viscivorus</a>			r	30	30	p		G	C	B	C	C
B	<a href="#">A287</a>	<a href="#">Turdus viscivorus</a>			p	1	5	p		G	C	B	B	C
B	<a href="#">A232</a>	<a href="#">Upupa epops</a>			r				P	DD	C	B	C	C

**Group:** A = Amphibians, B = Birds, F = Fish, I = Invertebrates, M = Mammals, P = Plants, R = Reptiles  
**S:** in case that the data on species are sensitive and therefore have to be blocked for any public access enter: yes

**NP:** in case that a species is no longer present in the site enter: x (optional)

**Type:** p = permanent, r = reproducing, c = concentration, w = wintering (for plant and non-migratory species use permanent)

**Unit:** i = individuals, p = pairs or other units according to the Standard list of population units and codes in accordance with Article 12 and 17 reporting (see [reference portal](#))

**Abundance categories (Cat.):** C = common, R = rare, V = very rare, P = present - to fill if data are deficient (DD) or in addition to population size information

**Data quality:** G = 'Good' (e.g. based on surveys); M = 'Moderate' (e.g. based on partial data with some extrapolation); P = 'Poor' (e.g. rough estimation); VP = 'Very poor' (use this category only, if not even a rough estimation of the population size can be made, in this case the fields for population size can remain empty, but the field "Abundance categories" has to be filled in)

### 3.3 Other important species of flora and fauna (optional)

Species			Population in the site					Motivation						
Group	CODE	Scientific Name	S	NP	Size		Unit	Cat.	Species Annex		Other categories			
					Min	Max		C R V P	IV	V	A	B	C	D
P		<a href="#">Abies alba</a>						P			X			
P		<a href="#">Acer lobelii</a>						P				X		
P		<a href="#">Acer naepolitanum</a>						P				X		
P		<a href="#">Acer platanoides</a>						P				X		
P		<a href="#">Achillea lucana</a>						P			X			



Species					Population in the site			Motivation						
Group	CODE	Scientific Name	S	NP	Size		Unit	Cat.	Species Annex		Other categories			
					Min	Max			C R V P	IV	V	A	B	C
P		<a href="#">Ephedra nebrodensis</a>						P			X			
P		<a href="#">Fagus sylvatica</a>						P				X		
P		<a href="#">Ilex aquifolium</a>						P				X		
P		<a href="#">Ophrys lacaitae</a>						P				X		
P		<a href="#">Ophrys pollinensis</a>						P			X			
P		<a href="#">Orchis mascula</a>						P				X		
P		<a href="#">Orchis ustulata</a>						P				X		
P		<a href="#">Oxytropis caputoi</a>						P			X			
P		<a href="#">Quercus cerris</a>						P				X		
P		<a href="#">Quercus frainetto</a>						P				X		
P		<a href="#">Quercus petraea</a>						P				X		
P		<a href="#">Quercus virgiliana</a>						P				X		
P		<a href="#">Rubretia columnae</a>						P			X			
P		<a href="#">Sorbus graeca</a>						P				X		
P		<a href="#">Taxus baccata</a>						P				X		
P		<a href="#">Tilia cordata</a>						P				X		
P		<a href="#">Vicia serinica</a>						P			X			

**Group:** A = Amphibians, B = Birds, F = Fish, Fu = Fungi, I = Invertebrates, L = Lichens, M = Mammals, P = Plants, R = Reptiles

**CODE:** for Birds, Annex IV and V species the code as provided in the reference portal should be used in addition to the scientific name

**S:** in case that the data on species are sensitive and therefore have to be blocked for any public access enter: yes

**NP:** in case that a species is no longer present in the site enter: x (optional)

**Unit:** i = individuals, p = pairs or other units according to the standard list of population units and codes in accordance with Article 12 and 17 reporting, (see [reference portal](#))

**Cat.:** Abundance categories: C = common, R = rare, V = very rare, P = present

**Motivation categories:** **IV, V:** Annex Species (Habitats Directive), **A:** National Red List data; **B:** Endemics; **C:** International Conventions; **D:** other reasons

## 4. SITE DESCRIPTION

### 4.1 General site character

[Back to top](#)

Habitat class	% Cover
N06	10.00
N08	5.00
N09	10.00
N10	5.00
N12	10.00
N16	40.00
N19	5.00

N20	5.00
N21	5.00
N22	5.00
<b>Total Habitat Cover</b>	100

#### Other Site Characteristics

Territorio strutturalmente complesso per motivi tettonici e geomorfologici, riconducibile all'assetto paesaggistico dell'appennino centro-meridionale, di cui rappresenta il naturale raccordo di continuità habitat 6210 prioritario

#### 4.2 Quality and importance

l'economia conservativa dell'uso delle risorse silvo-pastorali hanno consentito il mantenimento di un ingente patrimonio naturalistico di specie endemiche, rare e vulnerabili

#### 4.3 Threats, pressures and activities with impacts on the site

The most important impacts and activities with high effect on the site

No information provided

#### 4.4 Ownership (optional)

No information provided

#### 4.5 Documentation (optional)

No information provided

### 5. SITE PROTECTION STATUS

No information provided

[Back to top](#)

### 6. SITE MANAGEMENT

#### 6.1 Body(ies) responsible for the site management:

No information provided

[Back to top](#)

#### 6.2 Management Plan(s):

An actual management plan does exist:

<input type="checkbox"/>	Yes
<input type="checkbox"/>	No, but in preparation
<input checked="" type="checkbox"/>	No

#### 6.3 Conservation measures (optional)

No information provided

## 7. MAP OF THE SITE

No information provided

[Back to top](#)

### SITE DISPLAY

