



**REGIONE BASILICATA
COMUNE DI RAPOLLA-MELFI**
Provincia di Potenza



Titolo del Progetto

PROGETTO DEFINITIVO

PROGETTO PER LA REALIZZAZIONE DI UN IMPIANTO AGRO-FOTOVOLTAICO
DENOMINATO "GREEN AND BLUE ALBERO IN PIANO"
DELLA POTENZA DI 19 315.170 kWp IN LOCALITÀ "ALBERO IN PIANO" NEL COMUNE DI RAPOLLA

Identificativo Documento

TAV_FTV030

ID Progetto	GBAP	Tipologia	D	Formato	A3	Disciplina	AMB
-------------	------	-----------	---	---------	----	------------	-----

Titolo

FASI OPERATIVE DI CANTIERE

SCALA: *Varie*

FILE: TAV_FTV030.pdf

IL PROGETTISTA
Arch. Andrea Casula



GRUPPO DI PROGETTAZIONE
Arch. Andrea Casula
Geom. Fernando Porcu
Dott. in Arch. J. Alessia Manunza
Geom. Vanessa Porcu
Dott. Agronomo Giuseppe Vacca
Archeologo Alberto Mossa
Geol. Marta Camba
Ing. Antonio Dedoni

COMMITTENTE

DREN SOLARE 2 S.R.L.

DREN SOLARE 2 S.R.L.
Pietro Triboldi 4 - 26015 Soresina
P.Iva 01755490198
pec: drensolare2@legalmail.it

Rev.	Data Revisione	Descrizione Revisione	Redatto	Controllato	Approvato
Rev.	Gennaio 2023	Prima Emissione	Blue Island Energy SaS	Dren Solare 2 S.r.l	Dren Solare 2 S.r.l

PROCEDURA

Valutazione di Impatto Ambientale ai sensi dell'art.23 del D.Lgs.152/2006

BLUE ISLAND ENERGY SAS
Via S.Mele, N 12 - 09170 Oristano
tel&fax(+39) 0783 211692-3932619836
email: blueislandsas@gmail.com




NOTA LEGALE: Il presente documento non può
falsamente essere diffuso o copiato
su qualsiasi formato e tramite qualsiasi
mezzo senza preventiva autorizzazione
formale da parte di Blue Island Energy SaS

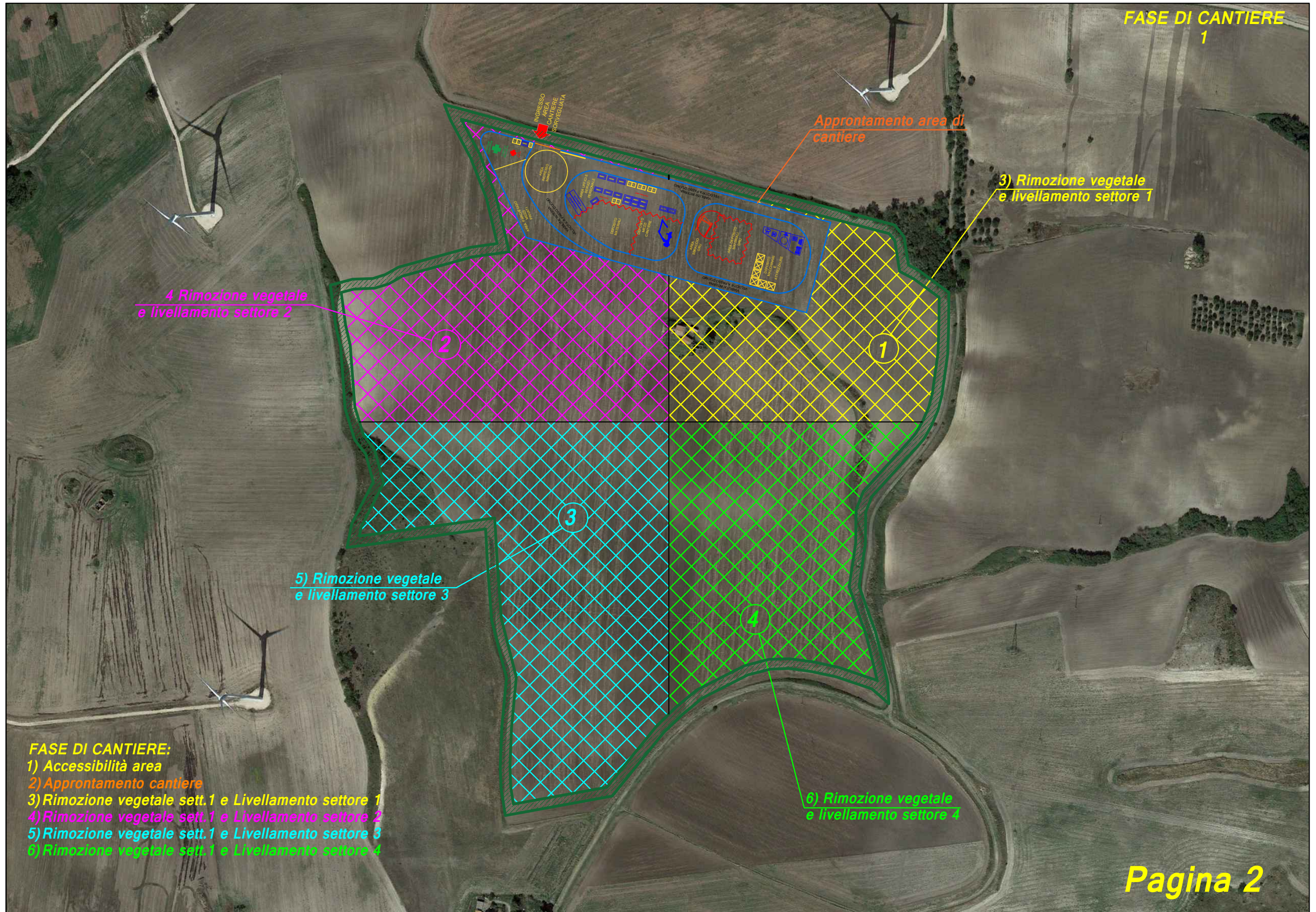


AREA INTERVENTO
Condizione ante intervento

INGRESSO
AREA
CANTIERE
SOTTIEQUATA

LEGENDA

	IMPIANTO
	OLIVETO ANNESSO IMPIANTO FVT
	AREA CANTIERE



4 Rimozione vegetale
e livellamento settore 2

Approntamento area di
cantiere

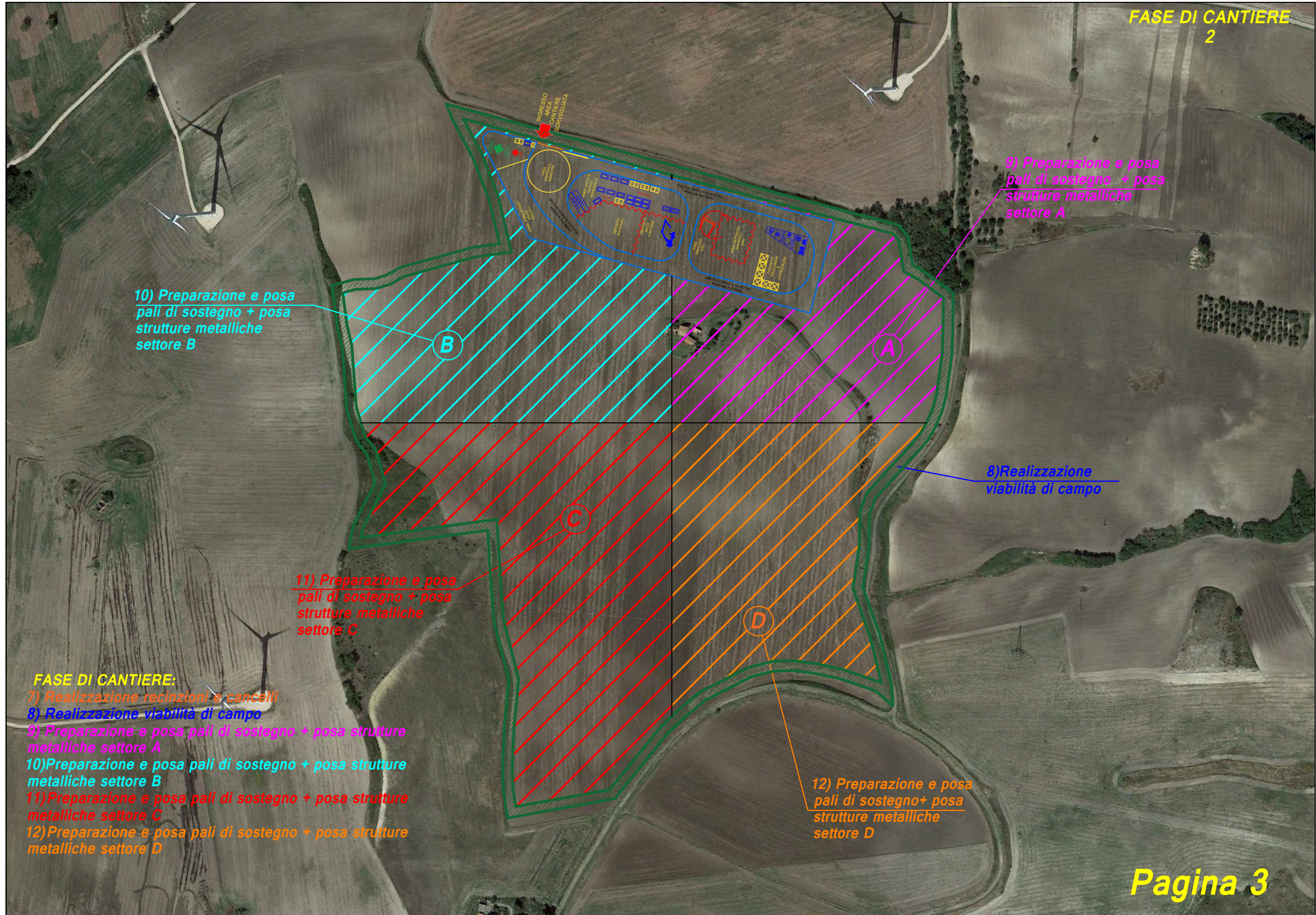
3) Rimozione vegetale
e livellamento settore 1

5) Rimozione vegetale
e livellamento settore 3

6) Rimozione vegetale
e livellamento settore 4

FASE DI CANTIERE:

- 1) Accessibilità area
- 2) Approntamento cantiere
- 3) Rimozione vegetale sett.1 e Livellamento settore 1
- 4) Rimozione vegetale sett.1 e Livellamento settore 2
- 5) Rimozione vegetale sett.1 e Livellamento settore 3
- 6) Rimozione vegetale sett.1 e Livellamento settore 4



9) Preparazione e posa pali di sostegno + posa strutture metalliche settore A

10) Preparazione e posa pali di sostegno + posa strutture metalliche settore B

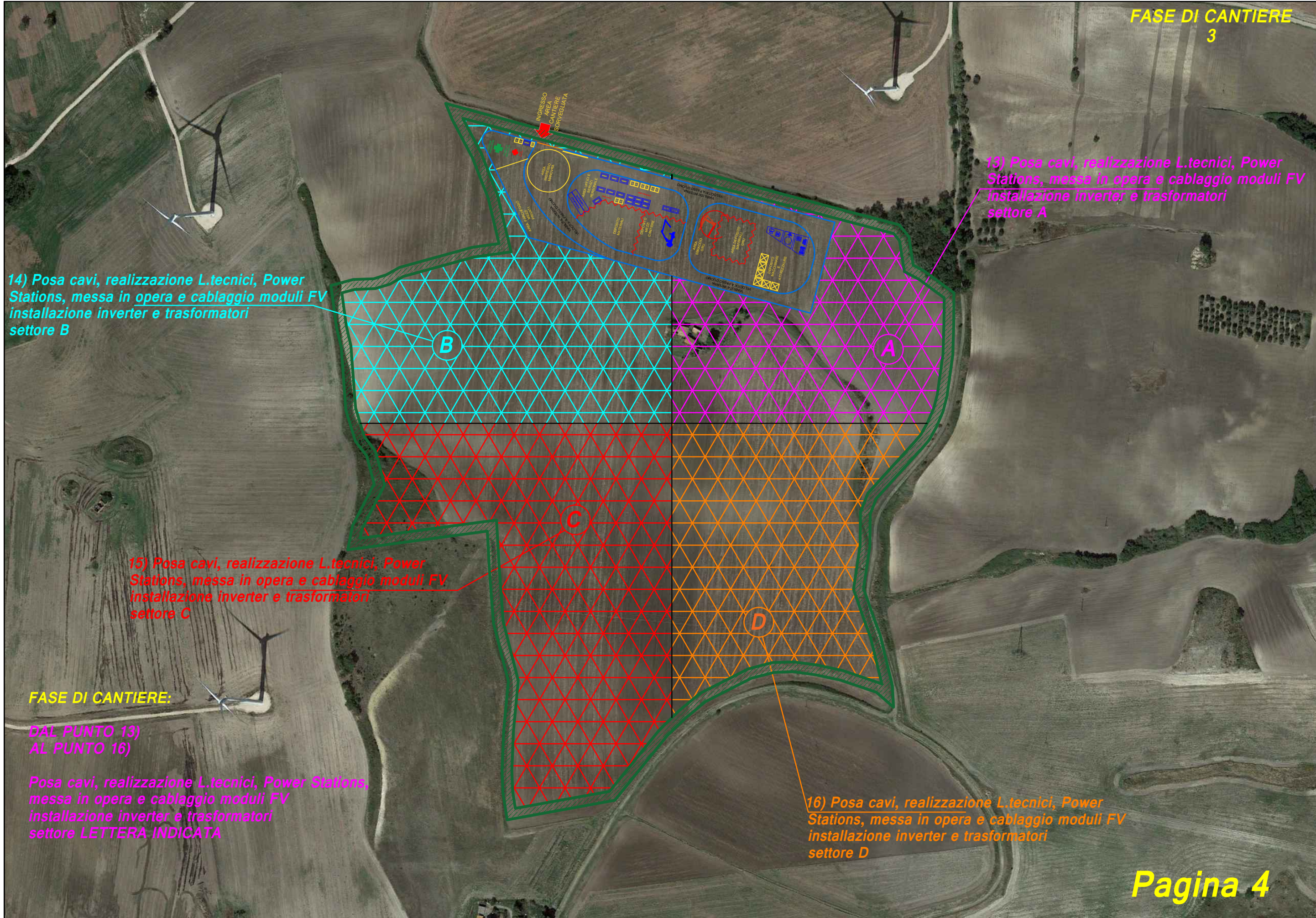
8) Realizzazione viabilità di campo

11) Preparazione e posa pali di sostegno + posa strutture metalliche settore C

12) Preparazione e posa pali di sostegno + posa strutture metalliche settore D

FASE DI CANTIERE:

- 7) Realizzazione recinzioni e cancelli
- 8) Realizzazione viabilità di campo
- 9) Preparazione e posa pali di sostegno + posa strutture metalliche settore A
- 10) Preparazione e posa pali di sostegno + posa strutture metalliche settore B
- 11) Preparazione e posa pali di sostegno + posa strutture metalliche settore C
- 12) Preparazione e posa pali di sostegno + posa strutture metalliche settore D



13) Posa cavi, realizzazione L.tecnic, Power Stations, messa in opera e cablaggio moduli FV installazione inverter e trasformatori settore A

14) Posa cavi, realizzazione L.tecnic, Power Stations, messa in opera e cablaggio moduli FV installazione inverter e trasformatori settore B

15) Posa cavi, realizzazione L.tecnic, Power Stations, messa in opera e cablaggio moduli FV installazione inverter e trasformatori settore C

16) Posa cavi, realizzazione L.tecnic, Power Stations, messa in opera e cablaggio moduli FV installazione inverter e trasformatori settore D

FASE DI CANTIERE:

**DAL PUNTO 13)
AL PUNTO 16)**

Posa cavi, realizzazione L.tecnic, Power Stations, messa in opera e cablaggio moduli FV installazione inverter e trasformatori settore LETTERA INDICATA

17) Posa cavi, quadri BT, quadri MT ed allestimento cabine settore A

18) Posa cavi, quadri BT, quadri MT ed allestimento cabine settore B

19) Posa cavi, quadri BT, quadri MT ed allestimento cabine settore C

20) Posa cavi, quadri BT, quadri MT ed allestimento cabine settore D

FASE DI CANTIERE:

DAI PUNTO 17)
AL PUNTO 20)

Posa cavi, quadri BT, quadri MT ed allestimento cabine settore LETTERA INDICATA

Punto 21) Opere a verde

**FASE DI ESERCIZIO
GESTIONE E MANUTENZIONE
IMPIANTO**

1.E) Manutenzione impianto fotovoltaico, pulizia pannelli settore A

5.E) Manutenzione Opere a verde

4.E) Manutenzione impianto fotovoltaico, pulizia pannelli settore D

3.E) Manutenzione impianto fotovoltaico, pulizia pannelli settore C

2.E) Manutenzione impianto fotovoltaico, pulizia pannelli settore B

FASE DI ESERCIZIO

**DAL PUNTO 22)
AL PUNTO 26)**

**Posa cavi, realizzazione L. tecnici, Power Stations,
messa in opera e cablaggio moduli FV
installazione inverter e trasformatori
settore LETTERA INDICATA**

FASE DI
DISMISSIONE
IMPIANTO

FASE 1

1. D. Smontaggio e ritiro
pannelli Fotovoltaico
Settore A

2. D. Smontaggio e ritiro
pannelli Fotovoltaico
Settore B

3. D. Smontaggio e ritiro
pannelli Fotovoltaico
Settore C

FASE DI DISMISSIONE CANTIERE:

- 1. D. Smontaggio e ritiro pannelli Fotovoltaico Settore A
- 2. D. Smontaggio e ritiro pannelli Fotovoltaico Settore B
- 3. D. Smontaggio e ritiro pannelli Fotovoltaico Settore C
- 4. D. Smontaggio e ritiro pannelli Fotovoltaico Settore D

4. D. Smontaggio e ritiro
pannelli Fotovoltaico
Settore D

FASE DI
DISMISSIONE
IMPIANTO

FASE 2

5.D. Smontaggio e
riciclaggio telai in
alluminio Settore A

6.D. Smontaggio e
riciclaggio telai in
alluminio Settore B

7.D. Smontaggio e
riciclaggio telai in
alluminio Settore C

FASE DI DISMISSIONE CANTIERE:

5.D. Smontaggio e riciclaggio telai in alluminio Settore A
6.D. Smontaggio e riciclaggio telai in alluminio Settore B
7.D. Smontaggio e riciclaggio telai in alluminio Settore C
8.D. Smontaggio e riciclaggio telai in alluminio Settore D

8.D. Smontaggio e
riciclaggio telai in
alluminio Settore D

FASE DI
DISMISSIONE
IMPIANTO

FASE 3



9.D. Smontaggio e riciclaggio dei cavi + altri componenti elettrici Settore A

10.D. Smontaggio e riciclaggio dei cavi + altri componenti elettrici Settore B

11.D. Smontaggio e riciclaggio dei cavi + altri componenti elettrici Settore C

12.D. Smontaggio e riciclaggio dei cavi + altri componenti elettrici Settore D

FASE DI DISMISSIONE CANTIERE:

- 9.D. Smontaggio e riciclaggio telai in alluminio Settore A
- 10.D. Smontaggio e riciclaggio telai in alluminio Settore B
- 11.D. Smontaggio e riciclaggio telai in alluminio Settore C
- 12.D. Smontaggio e riciclaggio telai in alluminio Settore D

13.D. Smontaggio Cabina di trasformazione MT/BT prefabbricata

FASE CONCLUSIVA 4

FASE DI DISMISSIONE IMPIANTO

Le varie componenti tecnologiche costituenti l'impianto sono progettate ai fini di un completo ripristino del terreno a fine ciclo. Per tale motivo sono state privilegiate scelte che garantiscano la minima invasività e la minima posa di materiali inerti e fondazioni nonché canalette posa cavi fuori terra.

- Una volta finite le operazioni di smantellamento e smaltimento degli apparati tecnologici (a patto che le operazioni di bonifica siano state completate), sarà ripristinato il livello di campagna originario e le pendenze originarie.
- Nella fattispecie, verranno effettuate operazioni di livellamento mediante pale meccaniche livellatrici e, a seguire, verranno effettuate le operazioni agronomiche classiche per la rimessa a coltura del terreno.

Verranno lasciate le alberature perimetrali di olivo a contorno del sito.

FASE DI DISMISSIONE CANTIERE

23.D. RIPRISTINO AMBIENTALE DELL'AREA