

PROPONENTE
Repower Renewable Spa
Via Lavaredo, 44
30174 Venezia



COORDINAMENTO

LAAP ARCHITECTS®
urban quality consultants
LAAP ARCHITECTS Srl
via Francesco Laurana 28
90143 - Palermo - Italia
t 091.7834427 - fax 091.7834427
laap.it - info@laap.it
Numero di commessa laap: 338

PROGETTAZIONE

LAAP ARCHITECTS®
urban quality consultants
LAAP ARCHITECTS Srl
via Francesco Laurana 28
90143 - Palermo - Italia
t 091.7834427 - fax 091.7834427
laap.it - info@laap.it
Numero di commessa laap: 338

Architetto e Agrotecnico Antonino Palazzolo



N° COMMESSA

1518

PARCO AGRIVOLTAICO "RACARRUME", 25 MW + 20 MW ACCUMULO
LIBERO CONSORZIO COMUNALE DI TRAPANI
COMUNI DI BUSETO PALAZZOLO (TP), VALDERICE (TP), ERICE (TP) TRAPANI E MISILISCEMI (TP)

PROGETTO DEFINITIVO

ELABORATO

DOCUMENTAZIONE FOTOGRAFICA
DELLO STATO DI FATTO

CODICE ELABORATO

PD.03

NOME FILE: 338_CARTIGLIO_r00.dwg

REV.	DATA	DESCRIZIONE REVISIONE	REDATTO	VERIFICA	APPROVAZIONE
00	20/03/2023	PRIMA EMISSIONE	LAAP ARCHITECTS	Arch. Sandro Di Gangi	Arch. Antonino Palazzolo

INDICE

1. PREMESSA	3
2. DOCUMENTAZIONE FOTOGRAFICA SITI AEROGENERATORI ANTE OPERAM.....	5

1. PREMESSA

La società LAAP Architects Srl è stata incaricata di redigere il progetto definitivo del parco agrivoltaico denominato "Racarrume", di potenza pari a **25 MW** e integrato da un sistema di accumulo da **20 MW**, per una potenza totale richiesta in immissione di 45 MW., ubicato nei Comuni di Buseto Palizzolo (TP), Valderice (TP), Erice (TP), Trapani e Misiliscemi (TP) in Provincia di Trapani e proposto dalla società Repower Renewable s.p.a. con sede legale in Venezia via Lavaredo 44/52 cap 30174, d'ora in avanti chiamato **Proponente**.

Nello specifico si propone la realizzazione di:

1. **Un impianto agrivoltaico** che si estende su di un'area di 49,5 ettari sita nel territorio comunale di Buseto Palizzolo (TP) e Valderice (TP), costituito da due tipologie di strutture ovvero: **tracker ad inseguimento monoassiale**, di altezza minima variabile tra 1,30 m per le aree ad attività zootecnica e di 2,10 m per le aree ad attività colturale, composti da 30 o 15 moduli fotovoltaici da 640 W disposti su una singola fila e **stringhe a telaio fisso**, di altezza minima 1,30 m per l'attività zootecnica, composti da 24 moduli fotovoltaici da 640 W disposti su tre file.

L'impianto è stato suddiviso in 3 impianti così nominati (vd. Figura 1):

- **Impianto "Specchia"** (composto da 4 porzioni autonome denominate RS1, RS2, RS3 e RS4)
- **Impianto "Popoli"** (composto da 4 porzioni autonome denominate RP1, RP2, RP3 e RP4)
- **Impianto "Belloverde"** (composto da 3 porzioni autonome denominate RB1, RB2 e RB3)

Al loro interno sono previste:

- mantenimento e ampliamento dell'attività colturale e zootecnica
- **opere di mitigazione** come fasce arboree/arbustive lungo il perimetro esterno dell'impianto
- **opere civili e idrauliche** a servizio dell'impianto e della produzione agricola

Il progetto prevede inoltre:

2. **Cavidotti interrati interni al sito 36 kV** per collegare le cabine di campo alla cabina di raccolta CR. Verranno utilizzati cavi unipolari in formazione a trifoglio adatti alla posa direttamente interrata. All'interno dei campi le cabine sono collegate fra loro in entra-esce ed alla cabina di raccolta;
3. **Cavidotti interrati esterni al sito 36 kV** per il collegamento tra la cabina di raccolta CR sita all'interno del campo agrivoltaico RS1 "Specchia" e l'edificio utente sito all'interno della sottostazione utente SSEU;
4. **Sottostazione Utente SSEU** ubicata nel comune di Buseto Palizzolo (TP), contenente l'edificio utente per la raccolta dei cavidotti a 36 kV provenienti dalla cabina di raccolta del parco agrivoltaico dalla quale partirà un successivo cavidotto che verrà collegato alla stazione RTN tramite inserimento in antenna a 36 kV con la sezione a 36 kV di una nuova stazione elettrica di trasformazione Terna a 150/36 kV. All'interno della sottostazione utente sarà ubicato inoltre un **sistema di accumulo elettrochimico BESS** avente una potenza nominale di 20MW.

5. Una nuova **stazione elettrica Terna di trasformazione a 150/36 kV** denominata **"Buseto 2"**, ubicata nel comune di Buseto Palizzolo (TP), da inserire in doppio entra-esce alla due linee RTN 150 kV "Buseto Palizzolo – Fulgatore" e "Buseto Palizzolo – Castellammare del Golfo";
6. Un nuovo **elettrodotto RTN a 150 kV** di collegamento tra la SE "Buseto 2" e la Cabina Primaria di Ospedaletto, presso la quale dovrà essere realizzato uno stallo 150 kV;
7. Un **ampliamento** della SE RTN 220/150 kV di Fulgatore.

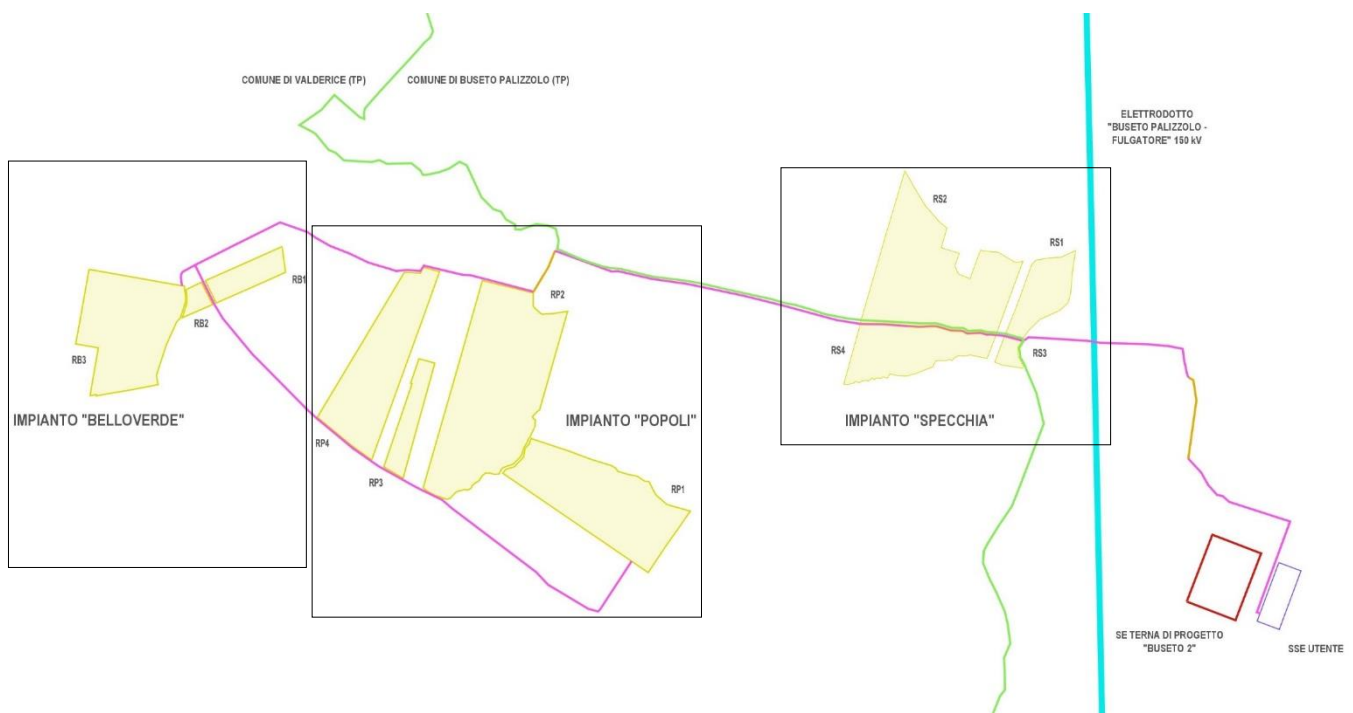


Figura 1. Parco Agrivoltaico Racarrume con denominazione impianti

2. DOCUMENTAZIONE FOTOGRAFICA AREE DEL PARCO AGRIVOLTAICO RACARRUME ANTE OPERAM



Figura 1. Superfici Impianto Specchia



Figura 2. Campo RS1 e RS2 "Specchia"



Figura 3. Campo RS4 "Specchia"



Figura 4. Superfici Impianto Popoli (Campo RP1 -RP2)



Figura 5. Superfici Impianto Popoli (Campo RP3-RP4)

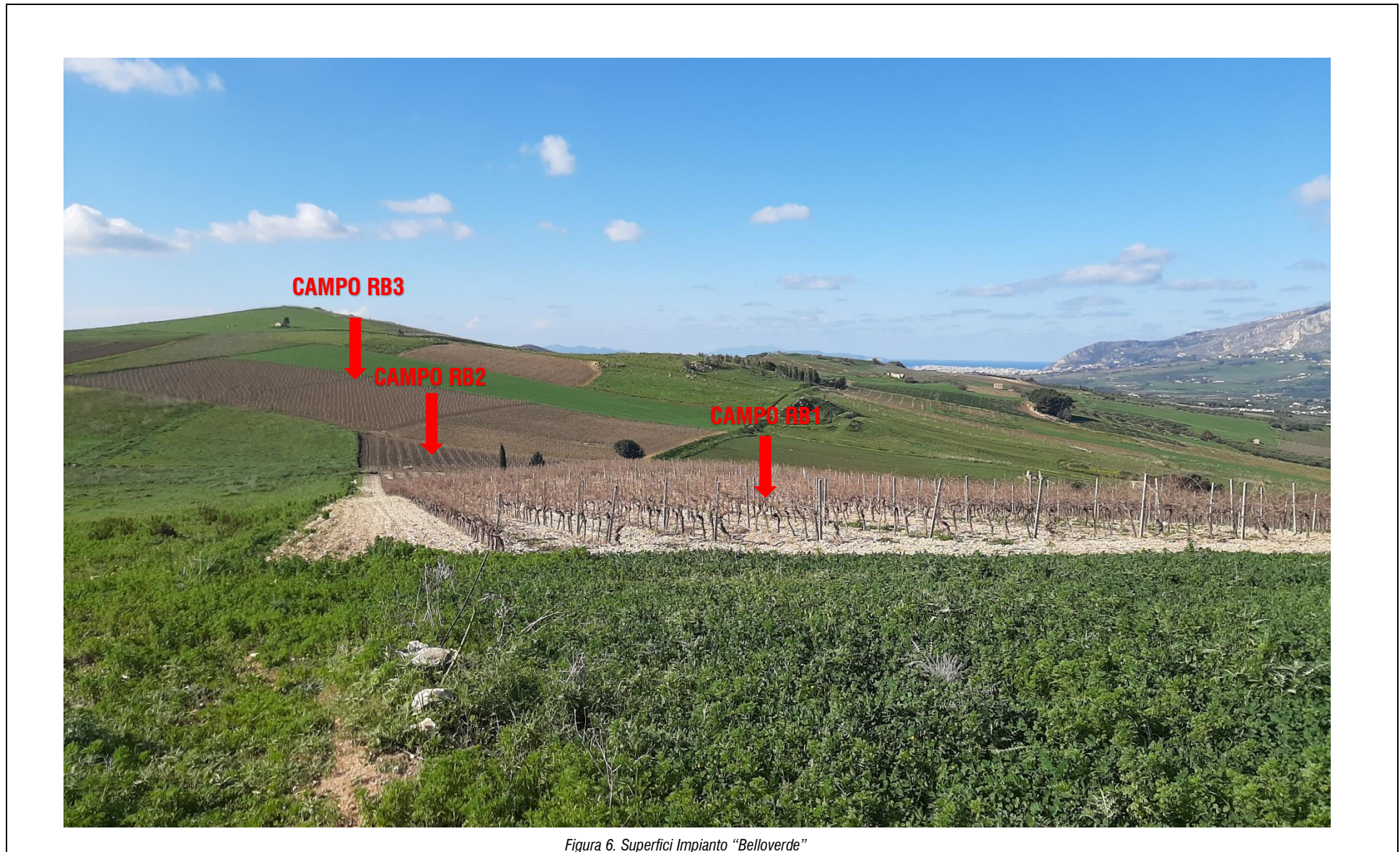


Figura 6. Superfici Impianto "Belloverde"

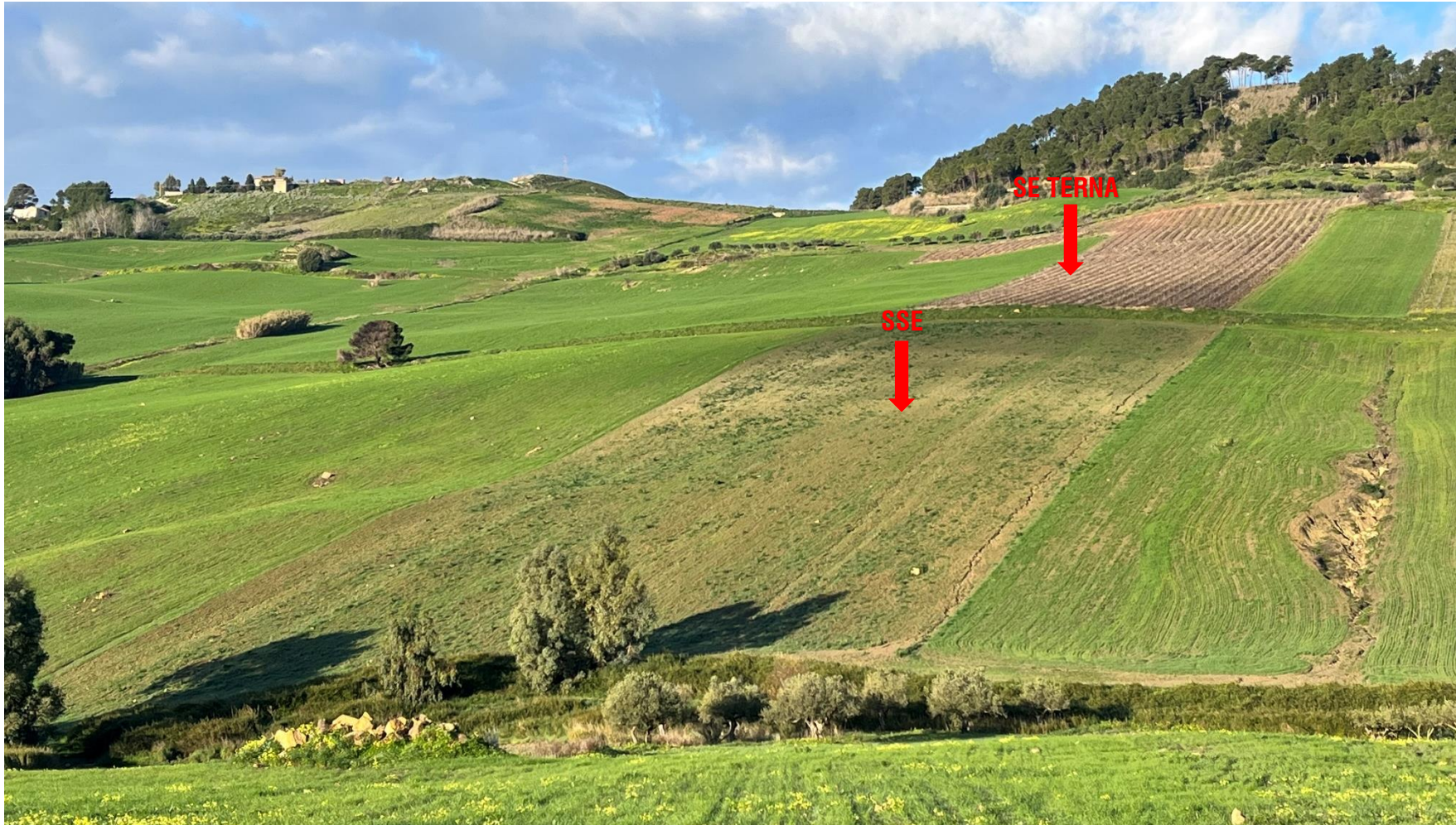


Figura 7. Sito SSE Utente e SE TERNA "Buseto 2"