

LEGENDA

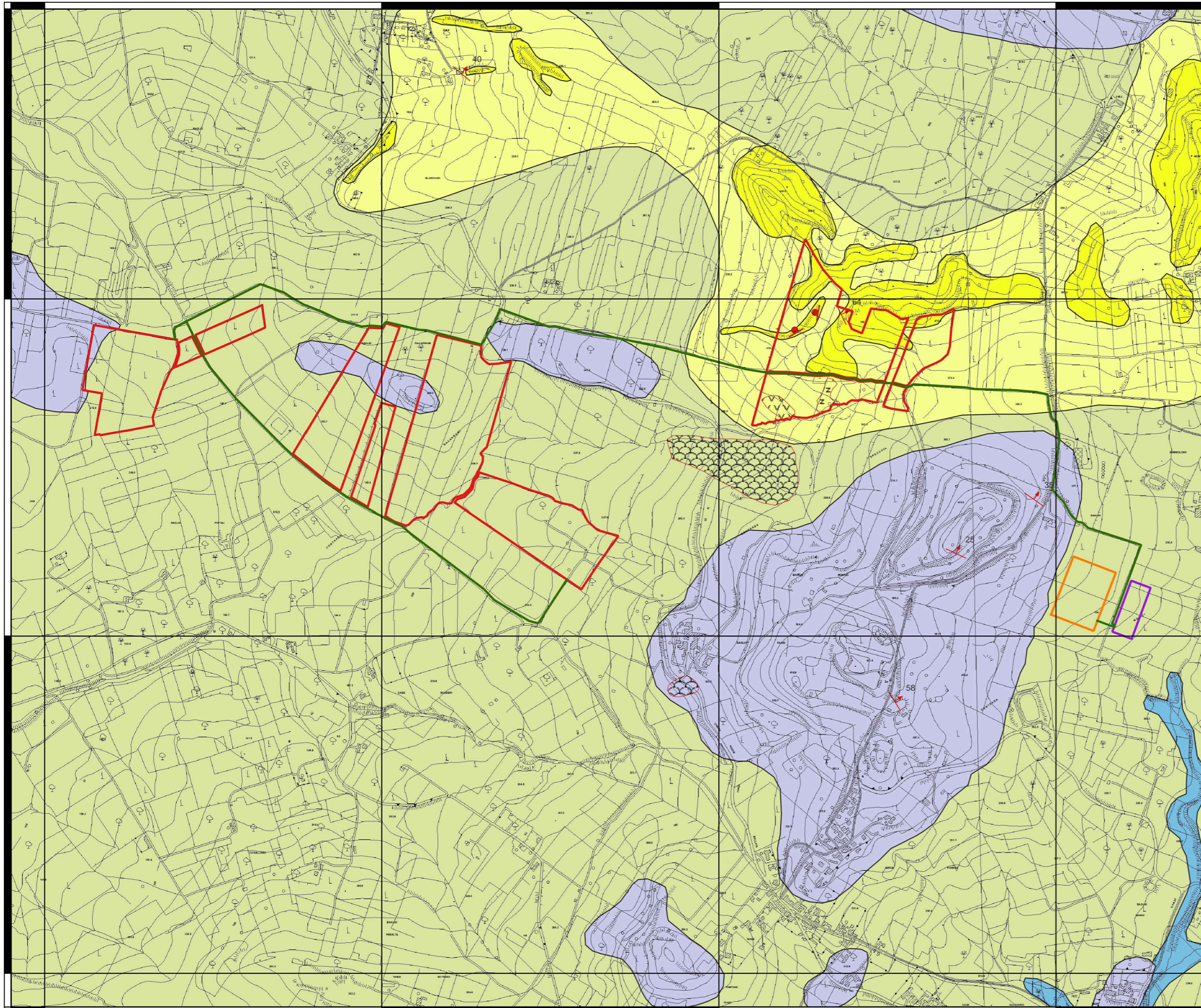
- Alluvioni limoso argillose (Attuale)
- Argille e marne sabbiose (Oligocene sup-miocene)
- Argilliti silicee e radiolari e marne a radiolari (Eocene sup-Miocene inf)
- Intercalazioni di calcarenite e arenarie quarzose (Burdigaliano-Langhiano)
- Calcilutiti e calciti marnose "Scaglia" (Cretaceo sup-Eocene)
- Megabrecce intercalate alla "Scaglia" (Trias sup-Cretaceo sup)

- DIP**
- Direzione immersione e pendenza
- Strati Verticali**
-
- INSTABILITA' DI VERSANTE**
- Colamento
 - Frana complessa
 - Deformazione superficiale lenta
 - Scorrimento rotazionale

- Perimetro e cavidotti**
- Area Racarrume
 - Area Stazione Buseto 2
 - Area Stazione Utente
 - Cavidotto di progetto

CARTA GEOLOGICA
SCALA 1:10000

scala 1:10.000
0 100 200 500 m



PROPONENTE
Repower Renewable Spa
Via Lavaredo, 44
30174 Venezia



COORDINAMENTO

LAAP ARCHITECTS
urban quality consultants
LAAP ARCHITECTS Srl
via Francesco Laurana 28
90143 - Palermo - Italia
t 091.7834427 - fax 091.7834427
laap.it - info@laap.it
Numero di commessa laap: 338

PROGETTAZIONE

LAAP ARCHITECTS
urban quality consultants
Architetto e Agrotecnico Antonino Palazzolo
LAAP ARCHITECTS Srl
via Francesco Laurana 28
90143 - Palermo - Italia
t 091.7834427 - fax 091.7834427
laap.it - info@laap.it
Numero di commessa laap: 338

CONSULENTE
Dott. Geologo Salvatore Lo Verme



N° COMMESSA

1518

PARCO AGRIVOLTAICO RACARRUME 25 MW + 20 BESS
LIBERO CONSORZIO COMUNALE DI TRAPANI
COMUNI DI BUSETO PALIZZOLO (TP), VALDERICE (TP), ERICE (TP), TRAPANI E MISILISCEMI (TP)

PROGETTO DEFINITIVO

ELABORATO

CARTA GEOLOGICA

CODICE ELABORATO
PD.06.A

NOME FILE: 338_CART_elaborato_r00.dwg

00	20/03/2023	PRIMA EMISSIONE	Dott. Geologo S. Lo Verme	Arch. Sandro Di Gangi	Arch. Antonino Palazzolo
REV.	DATA	DESCRIZIONE REVISIONE	REDATTO	VERIFICA	APPROVAZIONE