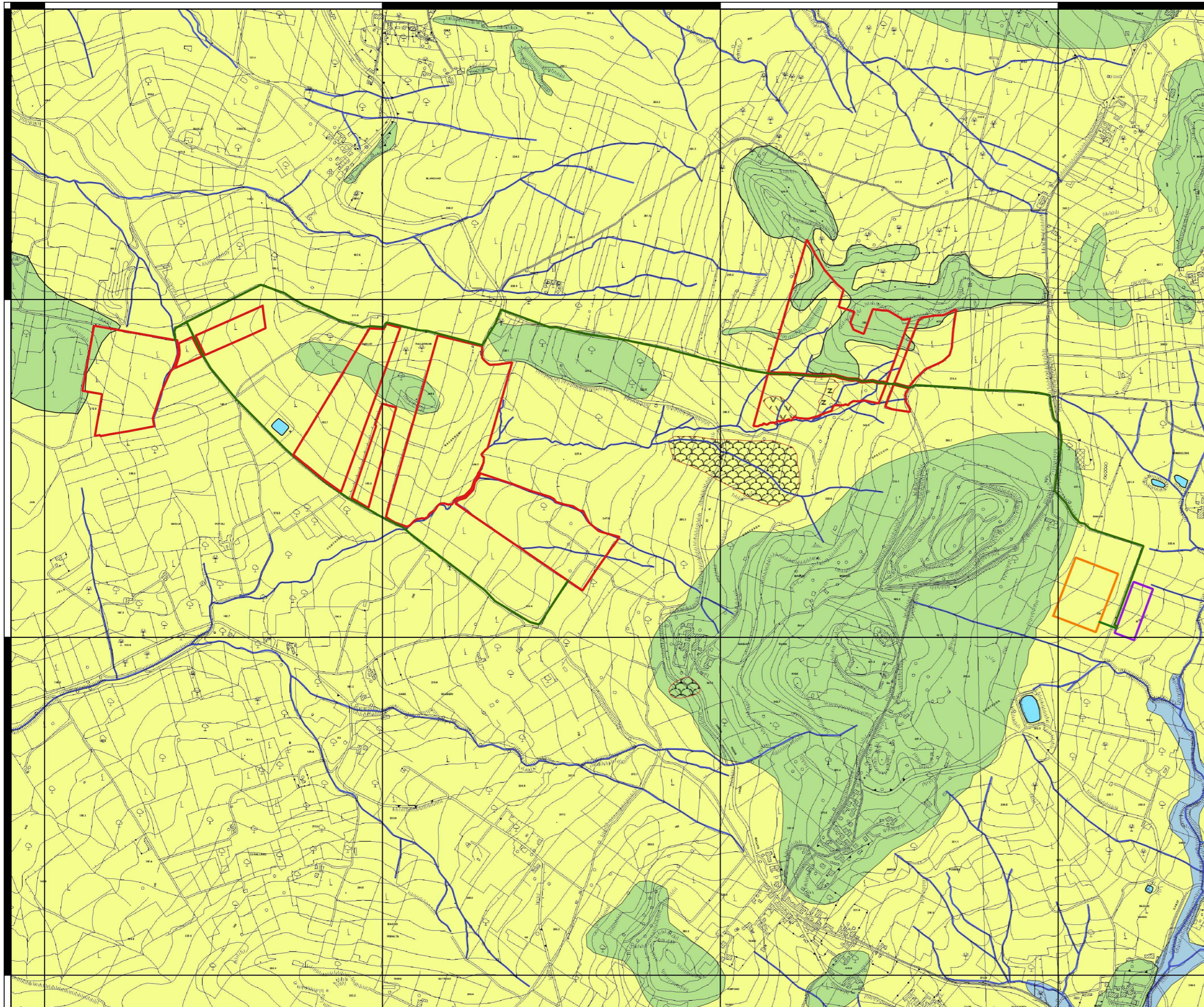


- Coerente
- Incoerente
- Pseudocoerente
- Reticolo idrografico
- Invasi
- Dissesti per Attività
- Attivo
- Inattivo
- Quiescente
- Stabilizzato artificialmente o naturalmente

- LEGENDA**
- Dissesti per Tipologia
- Crollo e/o ribaltamento
 - Colamento rapido
 - Sprofondamento
 - Scorrimento
 - Frana complessa
 - Espansione laterale o deformazione gravitativa (DGPV)
 - Colamento lento
 - Area a franosità diffusa
 - Deformazione superficiale lenta
 - Calanco

- Dissesti dovuti ad erosione accelerata
- Frana non censite dal PAI
- Colamento
- Frana complessa
- Deformazione superficiale lenta
- Scorrimento rotazionale
- Perimetro e cavidotti
- Area Racarrume
- Area Stazione Buseto 2
- Area Stazione Utente
- Cavidotto di progetto

CARTA GEOMORFOLOGICA
SCALA 1:10000



PROPONENTE
Repower Renewable Spa
 Via Lavaredo, 44
 30174 Venezia



COORDINAMENTO
LAAP ARCHITECTS
 urban quality consultants
 LAAP ARCHITECTS Srl
 via Francesco Laurana 28
 90143 - Palermo - Italia
 t 091.7834427 - fax 091.7834427
 laap.it - info@laap.it
 Numero di commessa laap: 338

PROGETTAZIONE
LAAP ARCHITECTS
 urban quality consultants
 Architetto e Agrotecnico Antonino Palazzolo
 LAAP ARCHITECTS Srl
 via Francesco Laurana 28
 90143 - Palermo - Italia
 t 091.7834427 - fax 091.7834427
 laap.it - info@laap.it
 Numero di commessa laap: 338

CONSULENTE
 Dott. Geologo Salvatore Lo Verme



N° COMMESSA
1518
PARCO AGRIVOLTAICO RACARRUME 25 MW + 20 BESS
LIBERO CONSORZIO COMUNALE DI TRAPANI
COMUNI DI BUSETO PALIZZOLO (TP), VALDERICE (TP), ERICE (TP), TRAPANI E MISILISCEMI (TP)

ELABORATO
 CARTA GEOMORFOLOGICA
 PROGETTO DEFINITIVO
 CODICE ELABORATO
PD.06.B

NOME FILE: 338_CART_elaborato_r00.dwg

00	20/03/2023	PRIMA EMISSIONE	Dott. Geologo S. Lo Verme	Arch. Sandro Di Gangi	Arch. Antonino Palazzolo
REV.	DATA	DESCRIZIONE REVISIONE	REDATTO	VERIFICA	APPROVAZIONE