

**SUBSTRATO GEOLOGICO**

**LEGENDA**

**B2) SUCCESSIONI CON ALTERNANZE DI LITOTIPI DIVERSI**  
 B2 Successioni strutturalmente ordinate con percentuale di litotipi lapidei maggiori dei litotipi marnosi argillosi. Sono rappresentate da Calclutite e Calcisiltite, Calcar marnosi e marne (SCAGLIA) con intercalazioni di Megabrecce. Spessore 100 m. Dep. Ambiente pelagico

**B3) SUCCESSIONI CON ALTERNANZE DI LITOTIPI DIVERSI**  
 B3 Successioni ordinate con percentuale di litotipi litoidi poco superiori alla componente marnosa argillosa. Sono rappresentate da argille silicee e marne con intercalazioni di calcarenite e arenarie quarzose

**C) SUCCESSIONI CONGLOMERATICO-SABBIOSO-ARGILLOSO**  
 H) Sedimenti a grana fine e finissima  
 H1c) Limi argillosi o argille inglobanti frammento lapidei, sono rappresentate da argille, marne argillose e calcari marnosi. Spessore 20-200 m. Ambiente deposizione: Scarpata

**ALLUVIONI LIMOSE ARGILLOSE**  
 Depositi fluviali, depositi alluvionali in evoluzione, rappresentate da sedimenti a grana grossa F1) frammenti lapidei arrotondati e/o spigolosi, mentre nelle aree raggiunte dalle piene si rinvencono depositi a grana fine. H1c) Limi argillosi inglobanti frammenti lapidei

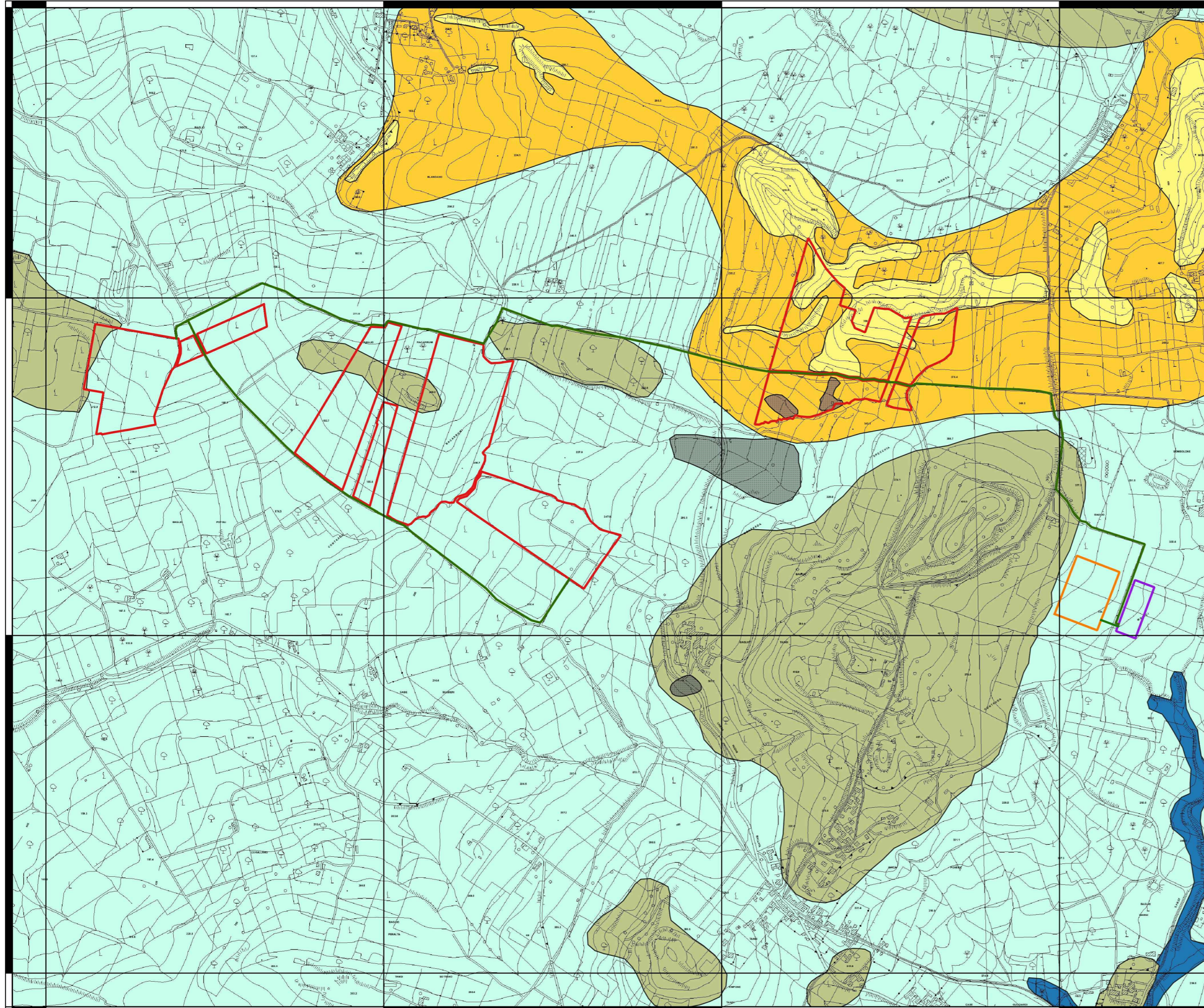
**ACCUMULI DI FRANA**  
 H) Sedimenti a grana fine e finissima. materiale eterogeneo a componente prevalentemente argillosa con giacitura caotica.  
 H1c) Argille inglobanti materiale lapideo (Masse carbonatiche ed elementi detritici). Spessore 2 - 10 m

**COPERTURA**

**Perimetro e cavidotti**

- Area Racarrume
- Area Stazione Buseto 2
- Area Stazione Utente
- Cavidotto di progetto

**CARTA LITOTECNICA**  
**SCALA 1:10000**



**PROPONENTE**  
**Repower Renewable Spa**  
 Via Lavaredo, 44  
 30174 Venezia



**COORDINAMENTO**

**LAAP ARCHITECTS**  
 urban quality consultants  
**LAAP ARCHITECTS Srl**  
 via Francesco Laurana 28  
 90143 - Palermo - Italia  
 t 091.7834427 - fax 091.7834427  
 laap.it - info@laap.it  
 Numero di commessa laap: 338

**PROGETTAZIONE**

**LAAP ARCHITECTS**  
 urban quality consultants  
**LAAP ARCHITECTS Srl**  
 via Francesco Laurana 28  
 90143 - Palermo - Italia  
 t 091.7834427 - fax 091.7834427  
 laap.it - info@laap.it  
 Numero di commessa laap: 338

Architetto e Agrotecnico Antonino Palazzolo



**CONSULENTE**

Dott. Geologo Salvatore Lo Verme



**N° COMMESSA**

**1518**

**PARCO AGRIVOLTAICO RACARRUME 25 MW + 20 BESS**  
**LIBERO CONSORZIO COMUNALE DI TRAPANI**  
**COMUNI DI BUSETO PALIZZOLO (TP), VALDERICE (TP), ERICE (TP), TRAPANI E MISILISCEMI (TP)**

**PROGETTO DEFINITIVO**

**ELABORATO**

**CARTA LITOTECNICA**

CODICE ELABORATO

**PD.06.D**

NOME FILE: 338\_CART\_elaborato\_r00.dwg

|      |            |                       |                           |                       |                          |
|------|------------|-----------------------|---------------------------|-----------------------|--------------------------|
| 00   | 20/03/2023 | PRIMA EMISSIONE       | Dott. Geologo S. Lo Verme | Arch. Sandro Di Gangi | Arch. Antonino Palazzolo |
| REV. | DATA       | DESCRIZIONE REVISIONE | REDATTO                   | VERIFICA              | APPROVAZIONE             |