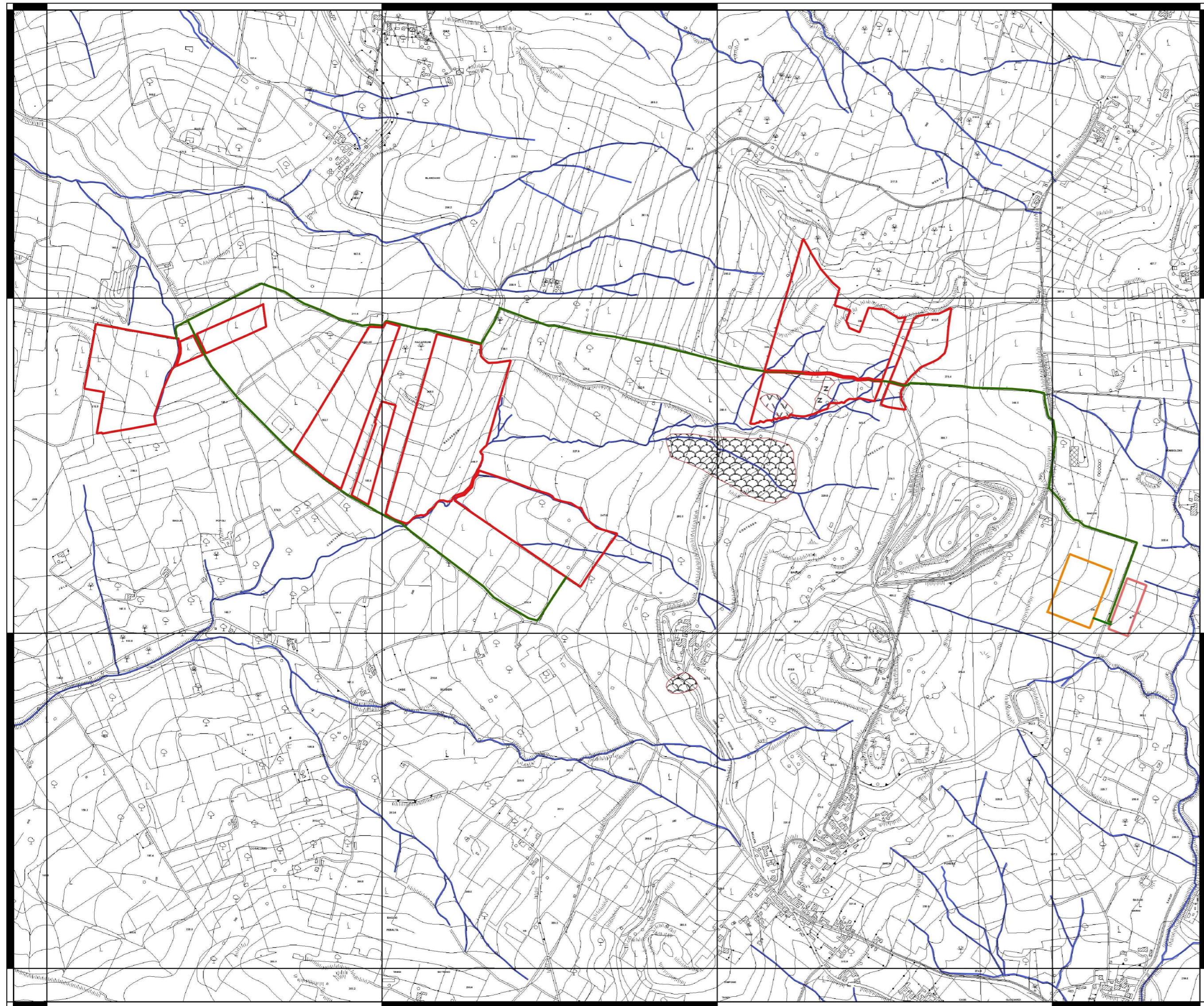


- Dissesti per Tipologia**
- Crollo e/o ribaltamento
 - Colamento rapido
 - Sprofondamento
 - Scorrimento
 - Frana complessa
 - Espansione laterale o deformazione gravitativa (DGPV)
 - Colamento lento
 - Area a franosità diffusa
 - Deformazione superficiale lenta
 - Calanco
 - Dissesti dovuti ad erosione accelerata
- Dissesti per Attività**
- Attivo
 - Inattivo
 - Quiescente
 - Stabilizzato artificialmente o naturalmente
 - Fascia Rispetto P3 P4
 - Siti di attenzione idraulica
- Frane non censite dal PAI**
- Colamento
 - Frana complessa

- Deformazione superficiale lenta
 - Scorrimento rotazionale
- Perimetro e cavidotti**
- Area Racarrume
 - Area Stazione Buseto 2
 - Area Stazione Utente
 - Cavidotto di progetto



CARTA DELLA PERICOLOSITA' GEOLOGICA
SCALA 1:10000



PROPONENTE
Repower Renewable Spa
 Via Lavaredo, 44
 30174 Venezia

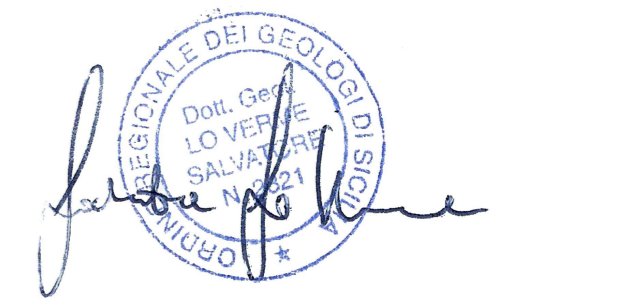


COORDINAMENTO
LAAP ARCHITECTS
 urban quality consultants
 LAAP ARCHITECTS Srl
 via Francesco Laurana 28
 90143 - Palermo - Italia
 t 091.7834427 - fax 091.7834427
 laap.it - info@laap.it
 Numero di commessa laap: 338

PROGETTAZIONE
LAAP ARCHITECTS
 urban quality consultants
 Architetto e Agrotecnico Antonino Palazzolo
 LAAP ARCHITECTS Srl
 via Francesco Laurana 28
 90143 - Palermo - Italia
 t 091.7834427 - fax 091.7834427
 laap.it - info@laap.it
 Numero di commessa laap: 338



CONSULENTE
 Dott. Geologo Salvatore Lo Verme



N° COMMESSA
1518
PARCO AGRIVOLTAICO RACARRUME 25 MW + 20 BESS
LIBERO CONSORZIO COMUNALE DI TRAPANI
COMUNI DI BUSETO PALIZZOLO (TP), VALDERICE (TP), ERICE (TP), TRAPANI E MISILISCEMI (TP)

ELABORATO
 CARTA DELLA PERICOLOSITA' GEOLOGICA
 CODICE ELABORATO
PD.06.E
 NOME FILE: 338_CART_elaborato_r00.dwg

00	20/03/2023	PRIMA EMISSIONE	Dott. Geologo S. Lo Verme	Arch. Sandro Di Gangi	Arch. Antonino Palazzolo
REV.	DATA	DESCRIZIONE REVISIONE	REDATTO	VERIFICA	APPROVAZIONE