

LEGENDA

● INDAGINI GEOTECNICHE

- 06-93 Din 1 (profondità raggiunta 3.60 m)
- 06-93 Din 2 (Profondità raggiunta 3.80 m)
- 06-93 Din 3 (Profondità raggiunta 5.80 m)
- 06-93 Din 4 (Profondità raggiunta 5.80 m)
- 06-93 Din 5 (Profondità raggiunta 4.80 m)
- 06-93 Din 6 (Profondità raggiunta 3.10 m)

— INDAGINI GEOFISICHE

- Masw Campo ovest Vseq 339 m/sec
- Masw Campo sud-ovest Vseq 242 m/sec
- Masw Campo est Vseq 297 m/sec
- Masw stazione utente Vseq 283 m/sec

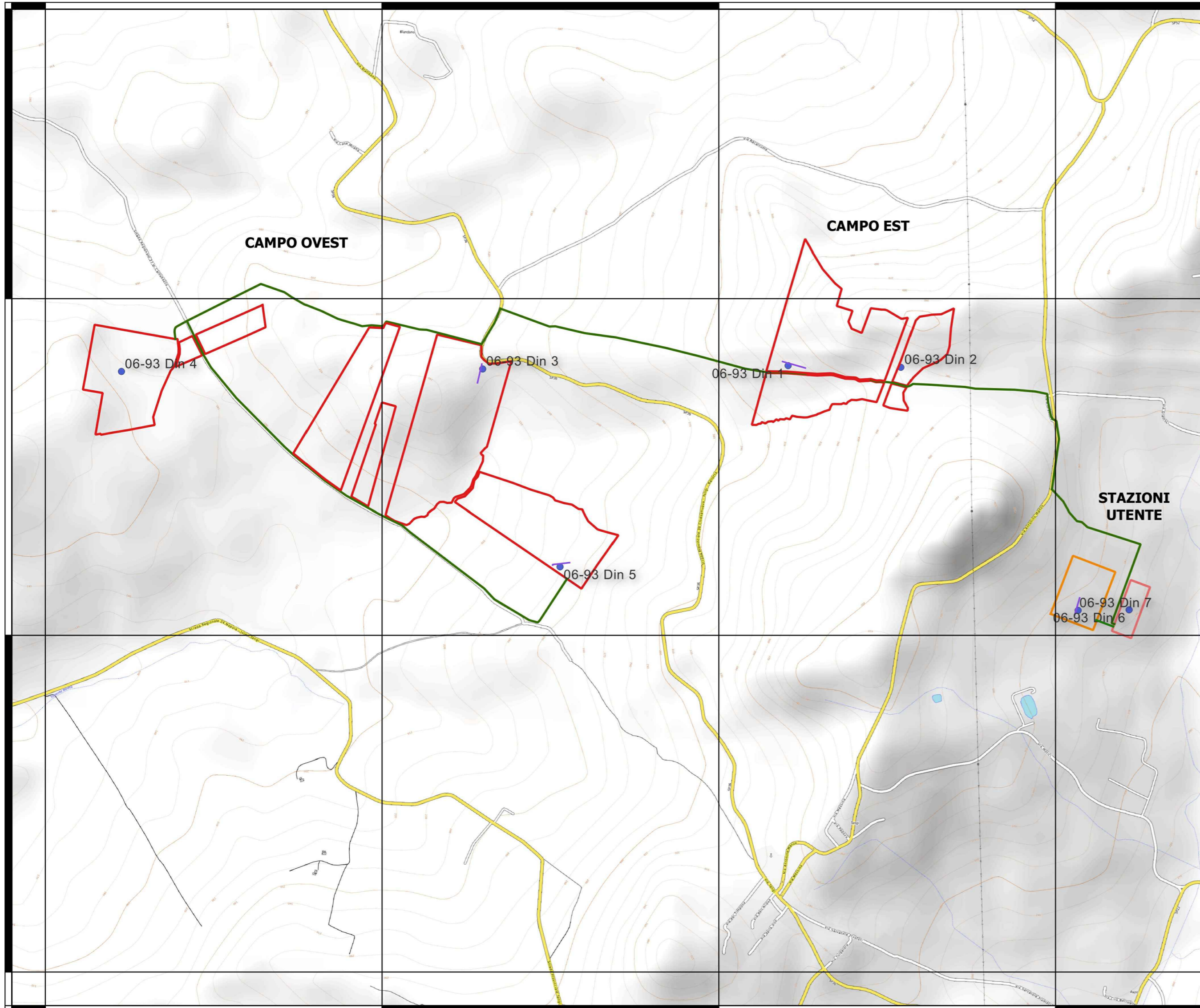
Perimetro e cavidotti

- Area Racarrume
- Area Stazione Buseto 2
- Area Stazione Utente
- Cavidotto di progetto

CARTA DELLE INDAGINI

Scala 1:10000

scala 1:10.000



PROPONENTE
Repower Renewable Spa
Via Lavaredo, 44
30174 Venezia



COORDINAMENTO

LAAP ARCHITECTS[®]
urban quality consultants
LAAP ARCHITECTS Srl
via Francesco Laurana 28
90143 - Palermo - Italia
t 091.7834427 - fax 091.7834427
laap.it - info@laap.it
Numero di commessa laap: 338

PROGETTAZIONE

LAAP ARCHITECTS[®]
urban quality consultants
Architetto e Agrotecnico Antonino Palazzolo
LAAP ARCHITECTS Srl
via Francesco Laurana 28
90143 - Palermo - Italia
t 091.7834427 - fax 091.7834427
laap.it - info@laap.it
Numero di commessa laap: 338

Consulente
Dott. Geologo Salvatore Lo Verme



N° COMMESSA

1518

**PARCO AGRIVOLTAICO RACARRUME 25 MW + 20 BESS
LIBERO CONSORZIO COMUNALE DI TRAPANI
COMUNI DI BUSETO PALIZZOLO (TP), VALDERICE (TP), ERICE (TP), TRAPANI E MISILISCEMI (TP)**

ELABORATO

PROGETTO DEFINITIVO
CARTA DELLE INDAGINI

CODICE ELABORATO

PD.06.F

NOME FILE: 338_CART_elaborato_r00.dwg

00	20/03/2023	PRIMA EMISSIONE	Dott. Geologo S. Lo Verme	Arch. Sandro Di Gangi	Arch. Antonino Palazzolo
REV.	DATA	DESCRIZIONE REVISIONE	REDATTO	VERIFICA	APPROVAZIONE