

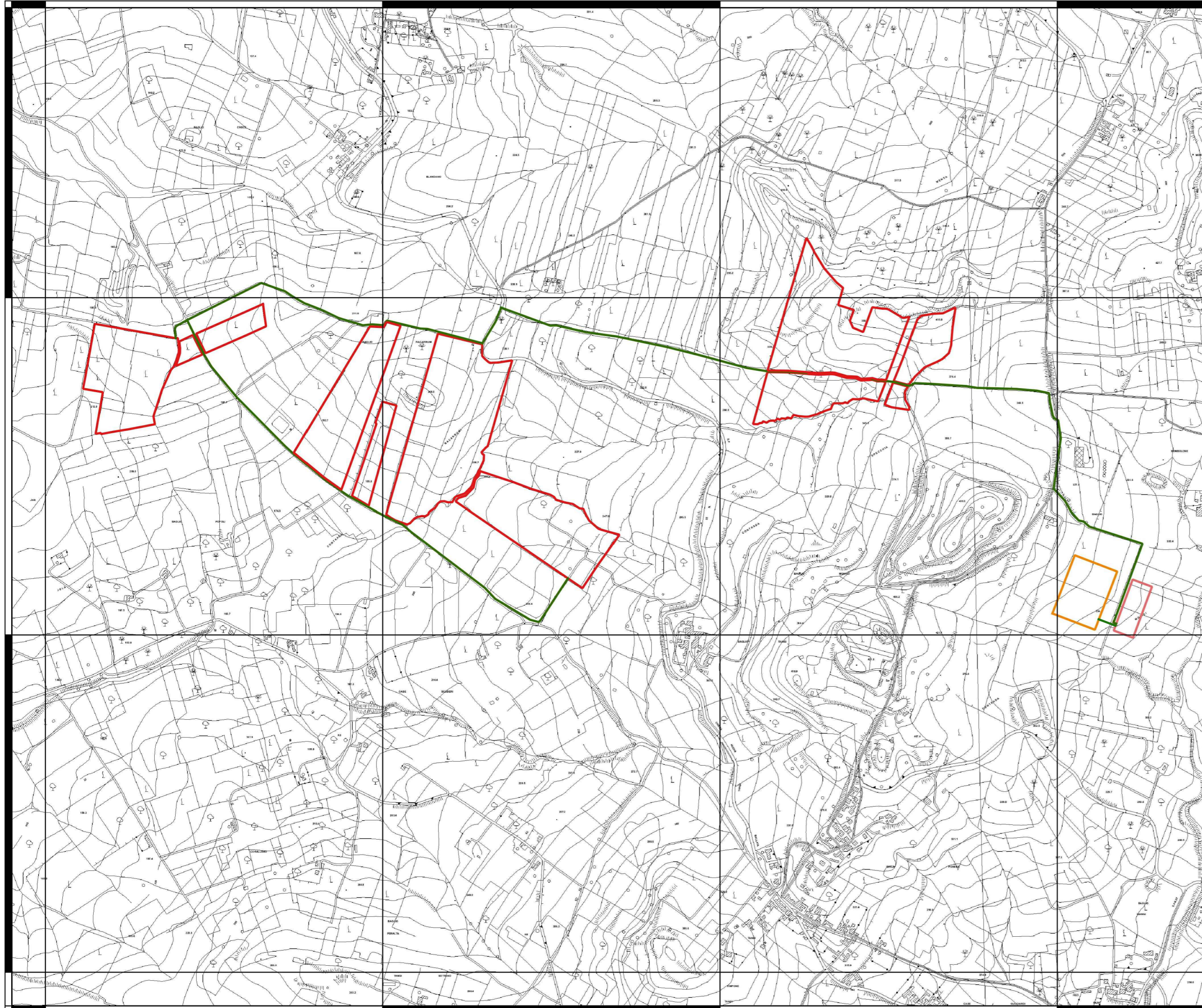
LEGENDA

- Pericolosità geomorfologica
- P0 BASSO
 - P1 MODERATO
 - P2 MEDIO
 - P3 ELEVATO
 - P4 MOLTO ELEVATO

- Rischio geomorfologico
- R1 moderato
 - R2 medio
 - R3 elevato
 - R4 molto elevato

- Perimetro e cavidotti
- Area Racarrume
 - Area Stazione Buseto 2
 - Area Stazione Utente
 - Cavidotto di progetto

CARTA PERICOLOSITA E RISCHIO
 GEOMORFOLOGICO
 SCALA 1:10000



PROPONENTE
Repower Renewable Spa
 Via Lavaredo, 44
 30174 Venezia



COORDINAMENTO

LAAP ARCHITECTS
 urban quality consultants
 LAAP ARCHITECTS Srl
 via Francesco Laurana 28
 90143 - Palermo - Italia
 t 091.7834427 - fax 091.7834427
 laap.it - info@laap.it
 Numero di commessa laap: 338

PROGETTAZIONE

LAAP ARCHITECTS
 urban quality consultants
 Architetto e Agrotecnico Antonino Palazzolo
 LAAP ARCHITECTS Srl
 via Francesco Laurana 28
 90143 - Palermo - Italia
 t 091.7834427 - fax 091.7834427
 laap.it - info@laap.it
 Numero di commessa laap: 338

CONSULENTE
 Dott. Geologo Salvatore Lo Verme



N° COMMESSA

1518

**PARCO AGRIVOLTAICO RACARRUME 25 MW + 20 BESS
 LIBERO CONSORZIO COMUNALE DI TRAPANI
 COMUNI DI BUSETO PALIZZOLO (TP), VALDERICE (TP), ERICE (TP), TRAPANI E MISILISCEMI (TP)**

PROGETTO DEFINITIVO

ELABORATO

CARTA DELLA PERICOLOSITÀ E DEL RISCHIO
 GEOMORFOLOGICO PAI

CODICE ELABORATO
PD.06.I

NOME FILE: 338_CART_elaborato_r00.dwg

00	20/03/2023	PRIMA EMISSIONE	Dott. Geologo S. Lo Verme	Arch. Sandro Di Gangi	Arch. Antonino Palazzolo
REV.	DATA	DESCRIZIONE REVISIONE	REDATTO	VERIFICA	APPROVAZIONE