

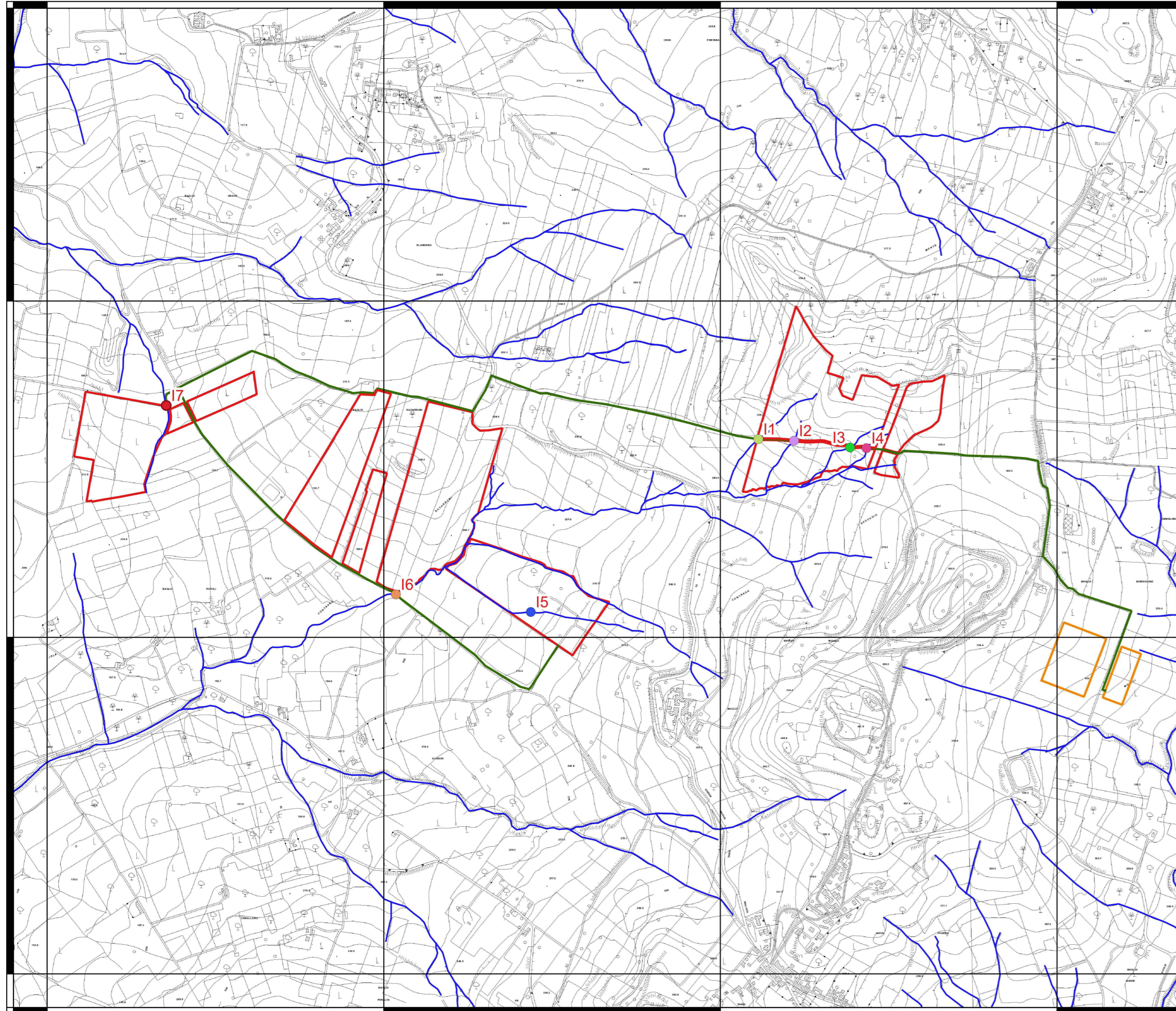
LEGENDA

INTERFERENZE

- I1
- I2
- I3
- I4
- I5
- I6
- I7

- Reticolo idrografico
- Cavidotto
- Perimetro Impianto Racarrume

CARTA DELLE INTERFERENZE CON IL RETICOLO IDROGRAFICO
SCALA 1:10000



PROPONENTE
Repower Renewable Spa
 Via Lavaredo, 44
 30174 Venezia



COORDINAMENTO

LAAP ARCHITECTS[®]
 urban quality consultants
 LAAP ARCHITECTS Srl
 via Francesco Laurana 28
 90143 - Palermo - Italia
 t 091.7834427 - fax 091.7834427
 laap.it - info@laap.it
 Numero di commessa laap: 338

PROGETTAZIONE

LAAP ARCHITECTS[®]
 urban quality consultants
 Architetto e Agrotecnico Antonino Palazzolo
 LAAP ARCHITECTS Srl
 via Francesco Laurana 28
 90143 - Palermo - Italia
 t 091.7834427 - fax 091.7834427
 laap.it - info@laap.it
 Numero di commessa laap: 338

Architetto e Agrotecnico Antonino Palazzolo



CONSULENTE

Dott. Geologo Salvatore Lo Verme



N° COMMESSA

1518

PARCO AGRIVOLTAICO RACARRUME 25 MW + 20 BESS
LIBERO CONSORZIO COMUNALE DI TRAPANI
COMUNI DI BUSETO PALIZZOLO (TP), VALDERICE (TP), ERICE (TP), TRAPANI E MISILISCEMI (TP)

PROGETTO DEFINITIVO

ELABORATO

CARTA DELLE INTERFERENZE CON IL RETICOLO IDROGRAFICO

CODICE ELABORATO

PD.08.A

NOME FILE: 338_CART_elaborato_r00.dwg

| | | | | | |
|------|------------|-----------------------|---------------------------|-----------------------|--------------------------|
| 00 | 20/03/2023 | PRIMA EMISSIONE | Dott. Geologo S. Lo Verme | Arch. Sandro Di Gangi | Arch. Antonino Palazzolo |
| REV. | DATA | DESCRIZIONE REVISIONE | REDATTO | VERIFICA | APPROVAZIONE |