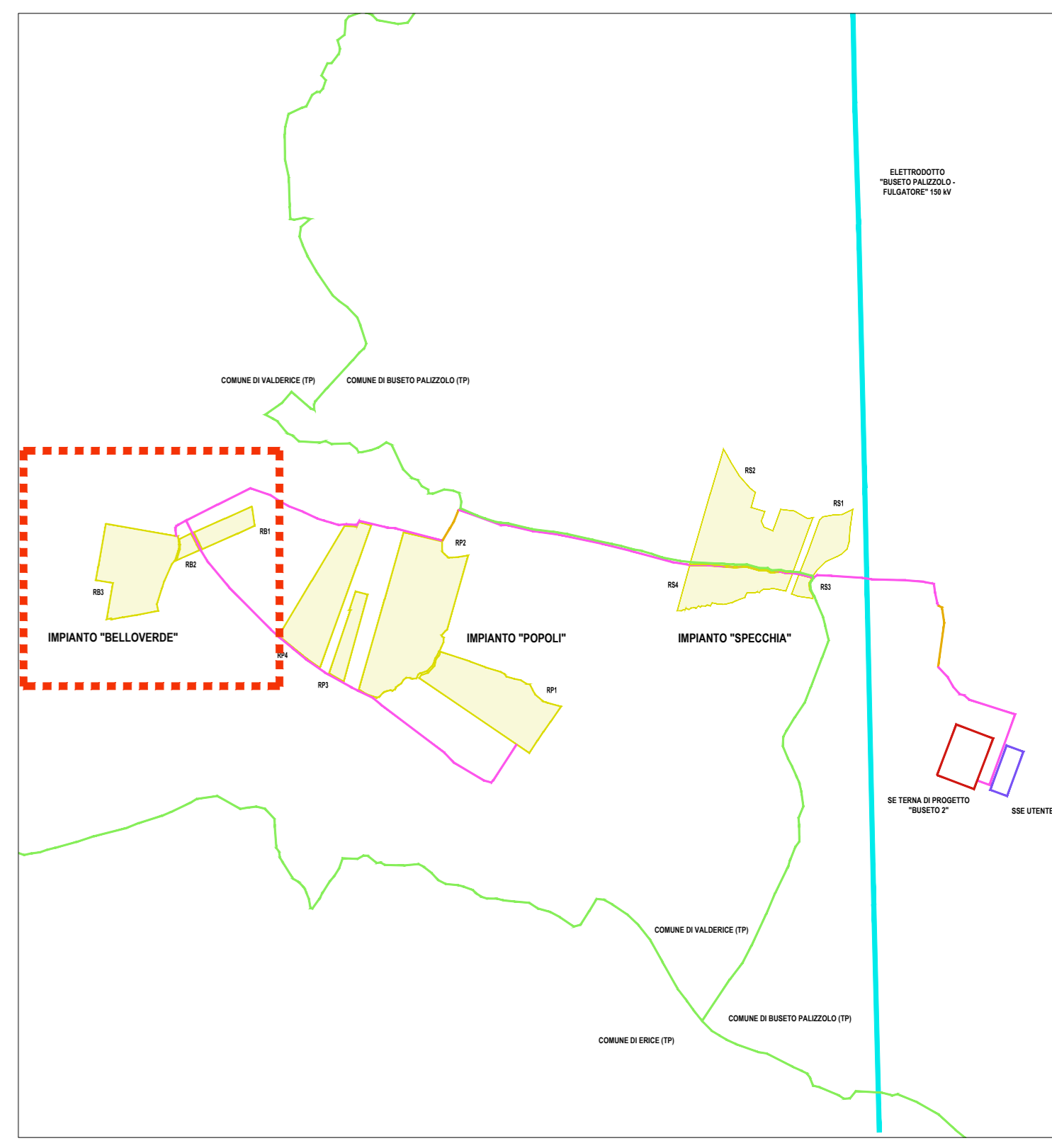


Riferimento tavola



LEGENDA Inquadramento su Layout d'impianto

- AREA PARCO AGRIVOLTAICO RACARRUME
- CABINA DI TRASFORMAZIONE
- FASCIA DI MITIGAZIONE (DOPPIA FASCIA DI LUVIETO E SIEPE CON ARBUSTI DELLA MACCHIA MEDITERRANEA)
- AREA IMPIANTO AGRIVOLTAICO
- VIABILITA' DI PROGETTO INTERNA ALL'IMPIANTO
- AREA ADIBITA A VIGNETO
- NUOVO CAVIDOTTO INTERRATO 36 kV SU PISTA BIANCA
- ELETTRODOTTO "BIUSETO PALIZZOLO - FULGATORE" 150 kV
- CONFINI COMUNALE



# IMPIANTO "BELLOVERDE"

<p><b>PROPRONTE</b> Repower Renewable Spa Via Leonardo, 41 30174 Venezia</p>	<p><b>COORDINAMENTO</b> LAAP ARCHITECTS Srl urban quality consultants LAAP ARCHITECTS Srl via Francesco Laurana 28 90143 - Palermo - Italia 1 091 7834427 - fax 091 7834427 laap.it - info@laap.it Numero di commessa laap: 338</p>
<p><b>PROGETTAZIONE</b> LAAP ARCHITECTS Srl urban quality consultants LAAP ARCHITECTS Srl via Francesco Laurana 28 90143 - Palermo - Italia 1 091 7834427 - fax 091 7834427 laap.it - info@laap.it Numero di commessa laap: 338</p>	<p>Architetto e Agrotecnico Antonio Palazzolo  </p>
<p><b>N° COMMESSA</b> <b>1518</b></p>	
<p>PARCO AGRIVOLTAICO RACARRUME 25 MW + 20 BESS LIBERO CONSORZIO COMUNALE DI TRAPANI COMUNI DI BIUSETO PALIZZOLO (TP), VALDERICE (TP), ERICE (TP), TRAPANI E MISLISCEMI (TP)</p>	
<p>PROGETTO DEFINITIVO</p>	
<p>ELABORATO LAYOUT IMPIANTO AGRIVOLTAICO "BELLOVERDE"</p>	
<p>CODICE ELABORATO <b>PD.34.C</b></p>	
<p>NOI FILE: 338_CART_ambrosio_001.dwg</p>	
<p>01_20/05/2023 PRIMA EMISSIONE 02_01/06/2023 DESCRIZIONE REVISIONE</p>	<p>LAAP ARCHITECTS FISALTO Arch. Sandro Di Gangi APPROVAZIONE Arch. Antonio Palazzolo APPROVAZIONE</p>