

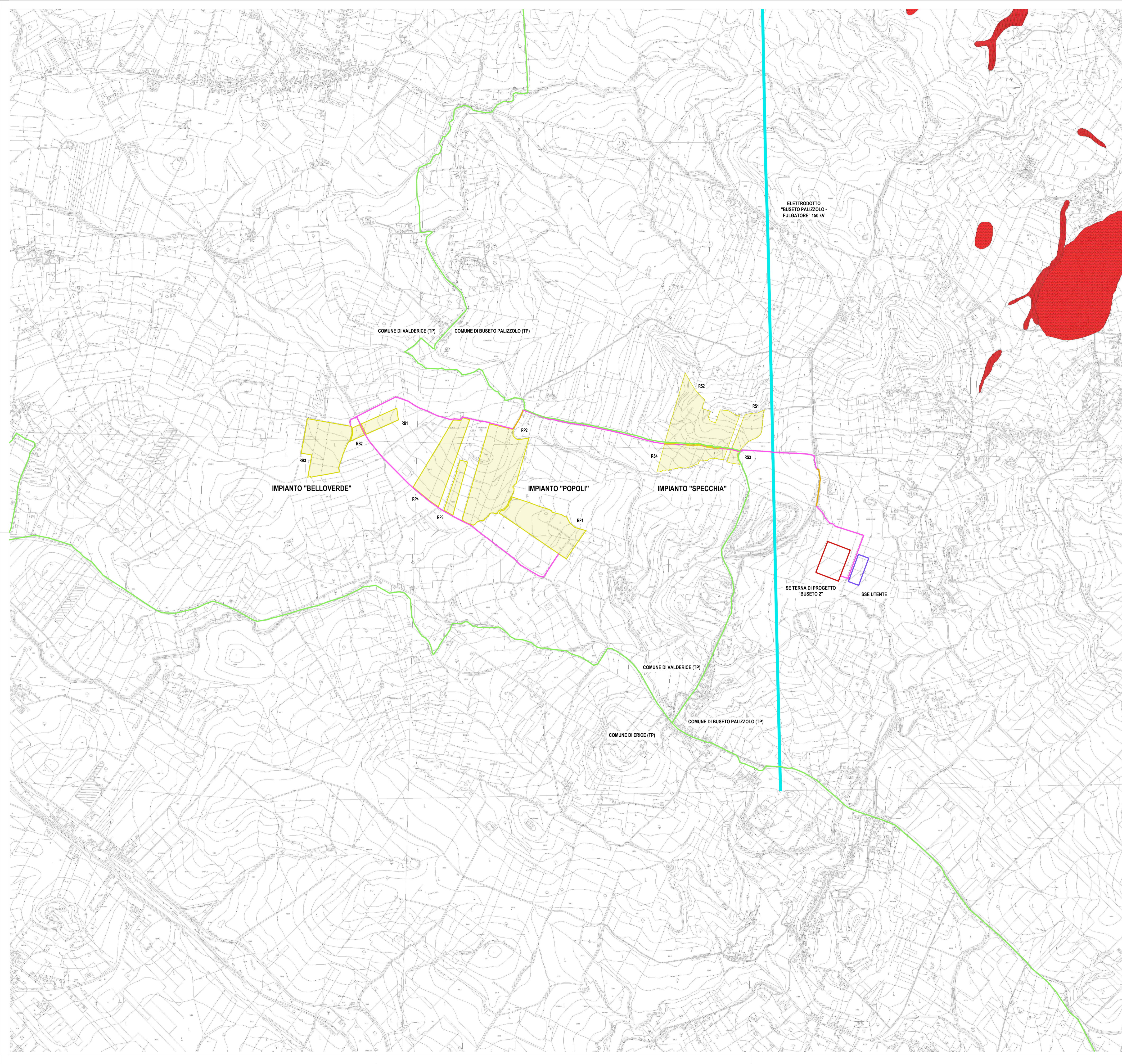
LEGENDA Carta dissesti geomorfologici e tipologia
Scala 1:10.000

- AREA PARCO AGRIVOLTAICO RACARRUME
- AREA STAZIONE UTENTE
- AREA STAZIONE ELETTRICA TERNA DI PROGETTO "BUSETO 2"
- NUOVO CAVIDOTTO INTERRATO 36 KV VIABILITA' ASFALTATA
- NUOVO CAVIDOTTO INTERRATO 36 KV SU PISTA BIANCA
- ELETTRODOTTO "BUSETO PALIZZOLO - FULGATORE" 150 KV
- CONFINE COMUNALE

LEGENDA DISSESTI GEOMORFOLOGICI E TIPOLOGIA

- Crollo e/o ribaltamento
 - Colamento rapido
 - Sprofondamento
 - Scorrimento
 - Frana complessa
 - Espansione laterale o deformazione gravitativa (DGPV)
 - Colamento lento
 - Area a franosità diffusa
 - Deformazione superficiale lenta
 - Calanco
 - Dissesti dovuti ad erosione accelerata
- Dissesti per Attività
- Attivo
 - Inattivo
 - Quiescente
 - Stabilizzato artificialmente o naturalmente

Fonte cartografica: SITR Sistema Informativo Territoriale Regionale Sicilia, Servizio di Consulazione (WMS)



PROPRONTE
Repower Renewable Spa
Via Laveredo, 44
30174 Venezia



COORDINAMENTO

LAAP ARCHITECTS
urban quality consultants
LAAP ARCHITECTS Srl
via Francesco Laurana 28
90143 - Palermo - Italia
t 091.7834427 - fax 091.7834427
laap.it - info@laap.it
Numero di commessa laap: 338

PROGETTAZIONE

LAAP ARCHITECTS
urban quality consultants
LAAP ARCHITECTS Srl
via Francesco Laurana 28
90143 - Palermo - Italia
t 091.7834427 - fax 091.7834427
laap.it - info@laap.it
Numero di commessa laap: 338



N° COMMESSA **1518** PARCO AGRIVOLTAICO RACARRUME 25 MW + 20 BESS
LIBERO CONSORZIO COMUNALE DI TRAPANI
COMUNI DI BUSETO PALIZZOLO (TP), VALDERICE (TP), ERICE (TP), TRAPANI E MISLISCEMI (TP)

ELABORATO CARTA DEI VINCOLI NELL'AREA DI INTERVENTO - PAI -
DISSESTI GEOMORFOLOGICI E TIPOLOGIA

CODICE ELABORATO
SIA.11.E

NOME FILE: 338_CART_elaborato_r01.dwg

00	20/03/2023	PRIMA EMISSIONE	LAAP ARCHITECTS	Arch. Sandro Di Gangi	Arch. Antonio Palazzolo
REV.	DATA	DESCRIZIONE REVISIONE	REDATTO	VERIFICA	APPROVAZIONE