

**LEGENDA Carta Rete Ecologica Siciliana**  
Scala 1:10.000

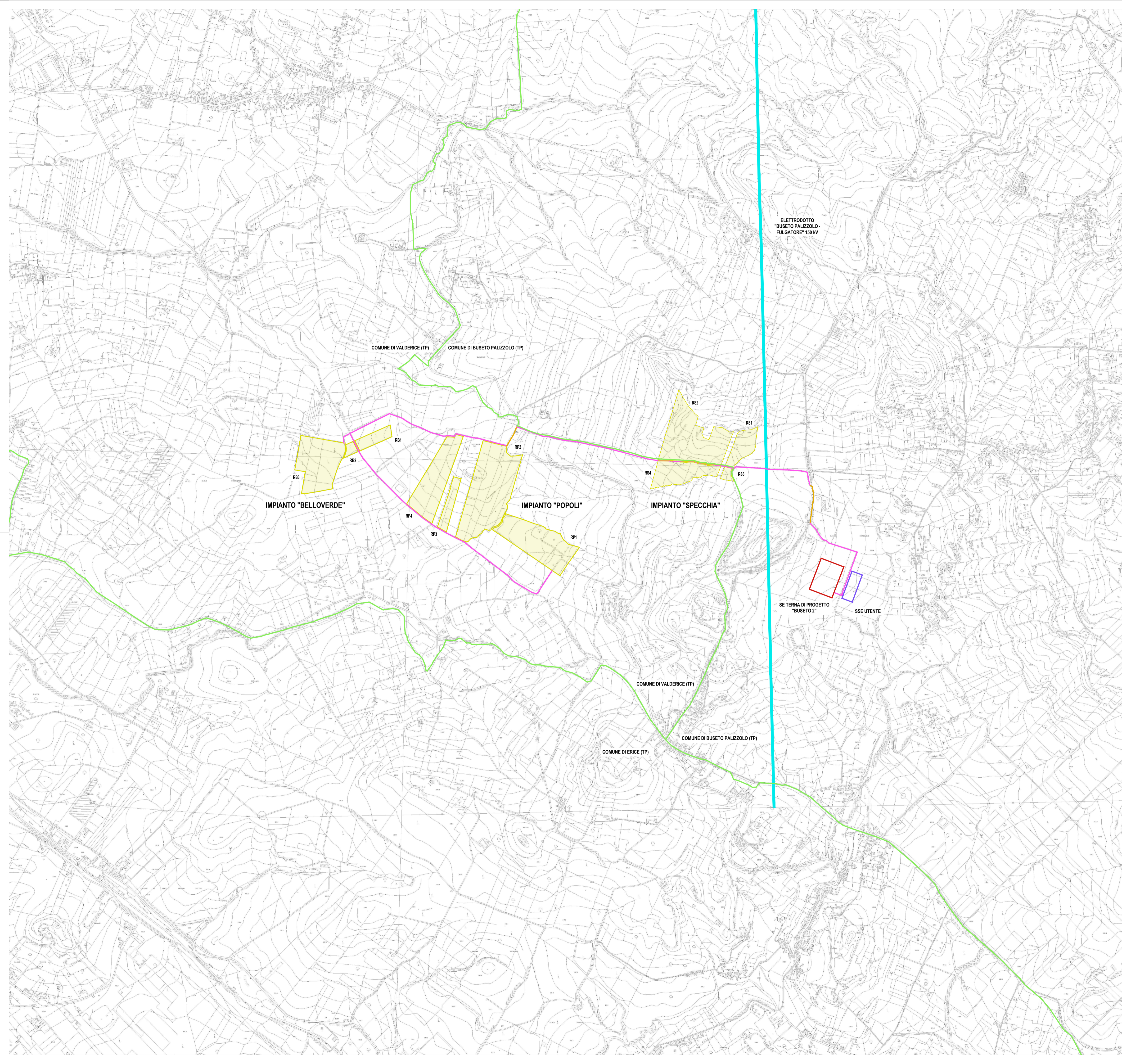
- AREA PARCO AGRIVOLTAICO RACARRUME
- AREA STAZIONE UTENTE
- AREA STAZIONE ELETTRICA TERNA DI PROGETTO "BUSETO 2"
- NUOVO CAVIDOTTO INTERRATO 36 KV VIABILITA' ASFALTATA
- NUOVO CAVIDOTTO INTERRATO 36 KV SU PISTA BIANCA
- ELETTRODOTTO "BUSETO PALIZZOLO - FULGATORE" 150 KV
- CONFINE COMUNALE

LEGENDA RETE ECOLOGICA SICILIANA

- Zone cuscinetto (Buffer zones)
- Nodi RES
- Capoluoghi di provincia
- Corridoi lineari
  - Corridoio lineare da riqualificare
  - Corridoio lineare
- Corridoi diffusi
  - Corridoio diffuso da riqualificare
  - Corridoio diffuso
- Pietre da guado - Stagni
  - Pietre da guado - Zone umide
  - Zone umide
  - Zone umide da riqualificare
- Pietre da guado - Altre zone
  - Altre zone
  - Altre zone da riqualificare

Fonte cartografica: SITR Sistema Informativo Territoriale Regionale Sicilia, Servizio di Consulazione (WMS)

scala 1:10.000  
0 100 200 1000 m



PROPONENTE  
**Repower Renewable Spa**  
Via Lavaredo, 44  
30174 Venezia



COORDINAMENTO

**LAAP ARCHITECTS**  
urban quality consultants  
LAAP ARCHITECTS Srl  
via Francesco Laurana 28  
90143 - Palermo - Italia  
t 091.7834427 - fax 091.7834427  
laap.it - info@laap.it  
Numero di commessa laap: 338

PROGETTAZIONE

**LAAP ARCHITECTS**  
urban quality consultants  
LAAP ARCHITECTS Srl  
via Francesco Laurana 28  
90143 - Palermo - Italia  
t 091.7834427 - fax 091.7834427  
laap.it - info@laap.it  
Numero di commessa laap: 338

Architetto e Agrotecnico Antonino Palazzolo

N° COMMESSA

**1518**

**PARCO AGRIVOLTAICO RACARRUME 25 MW + 20 BESS  
LIBERO CONSORZIO COMUNALE DI TRAPANI  
COMUNI DI BUSETO PALIZZOLO (TP), VALDERICE (TP), ERICE (TP), TRAPANI E MISLISCEMI (TP)**

ELABORATO

PROGETTO DEFINITIVO  
CARTA RETE ECOLOGICA SICILIANA

CODICE ELABORATO

**SIA.19**

NOME FILE: 338\_CART\_elaborato\_r01.dwg

00	20/03/2023	PRIMA EMISSIONE	LAAP ARCHITECTS	Arch. Sandro Di Gangi	Arch. Antonino Palazzolo
REV.	DATA	DESCRIZIONE REVISIONE	REDATTO	VERIFICA	APPROVAZIONE