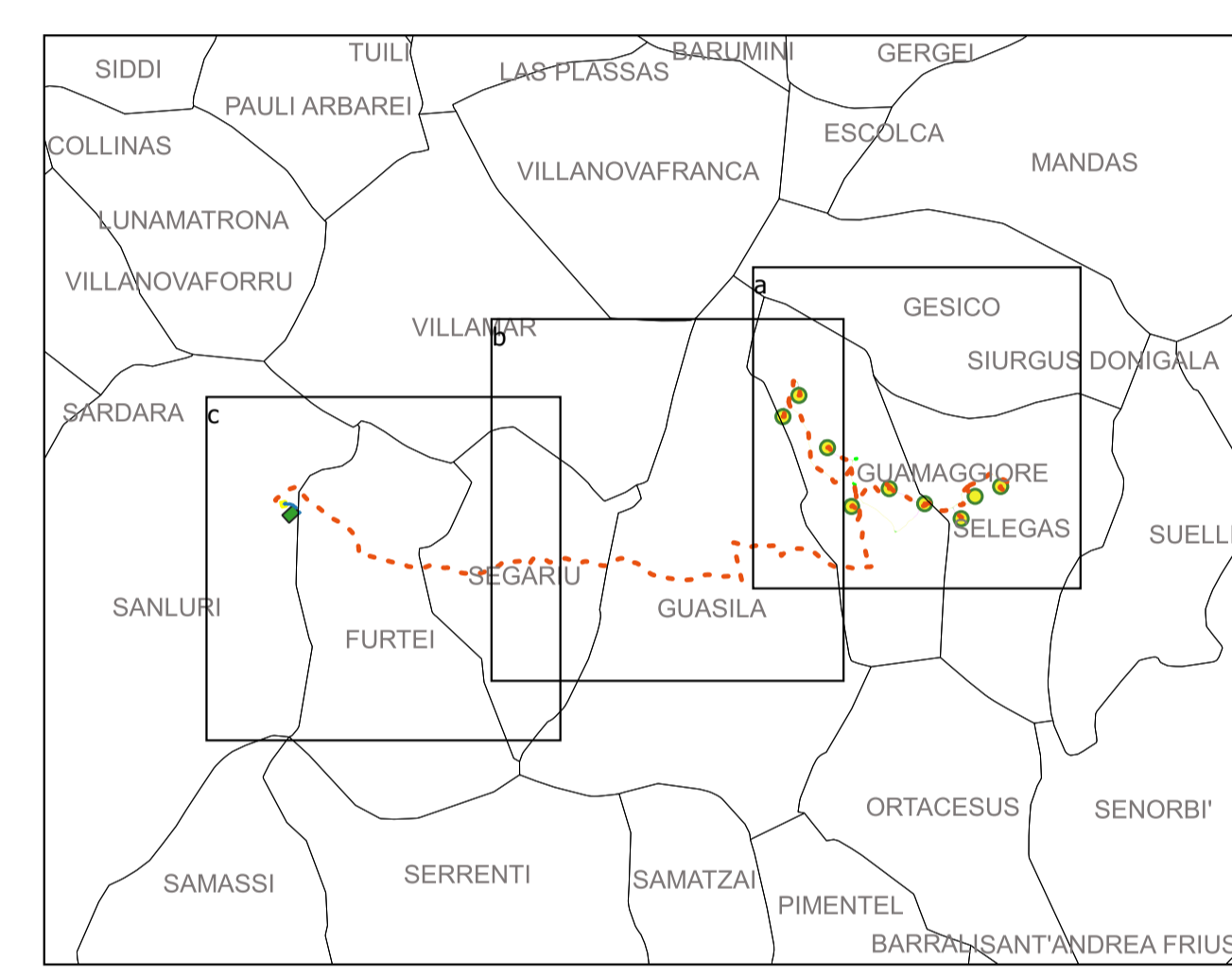
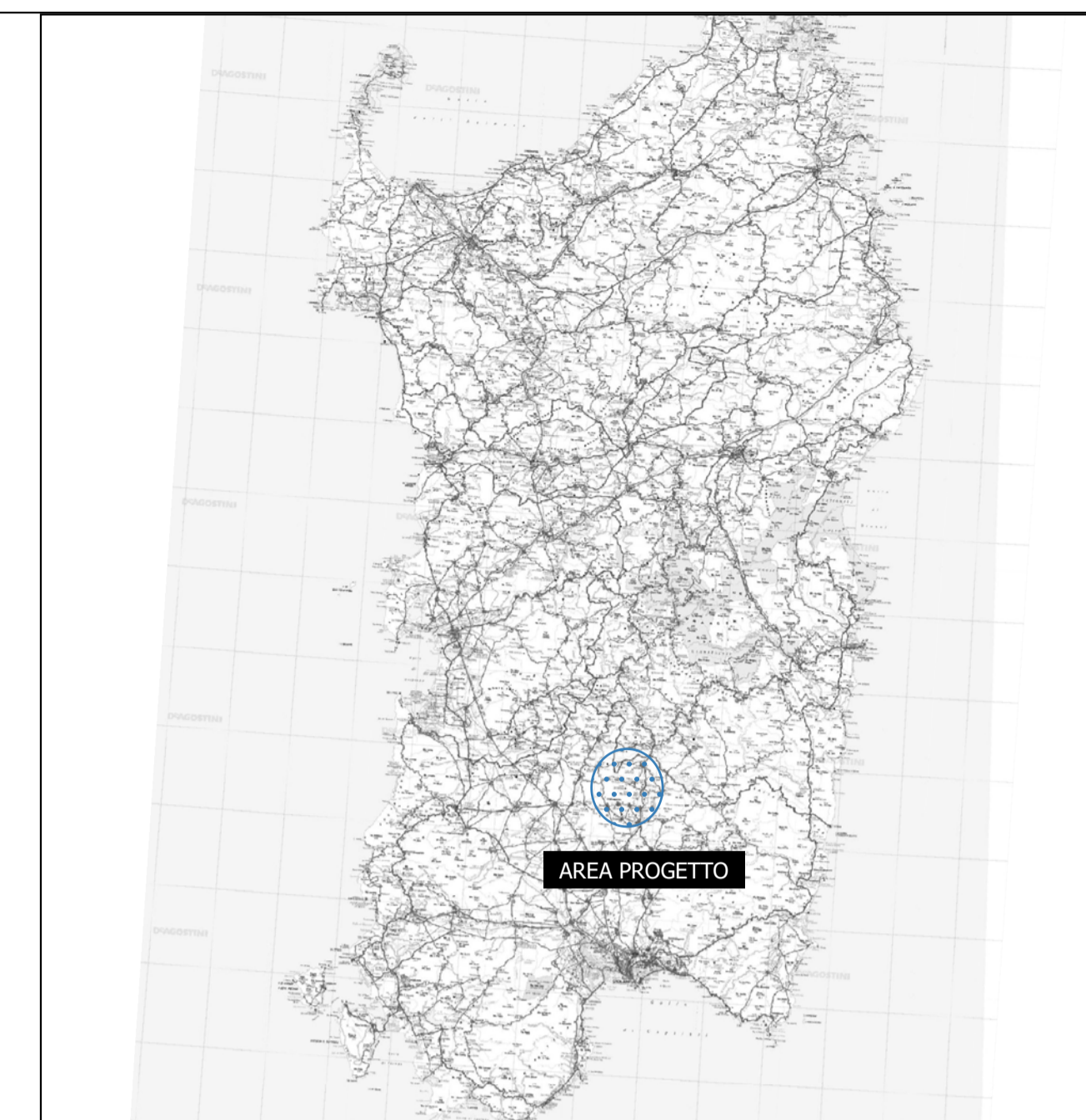
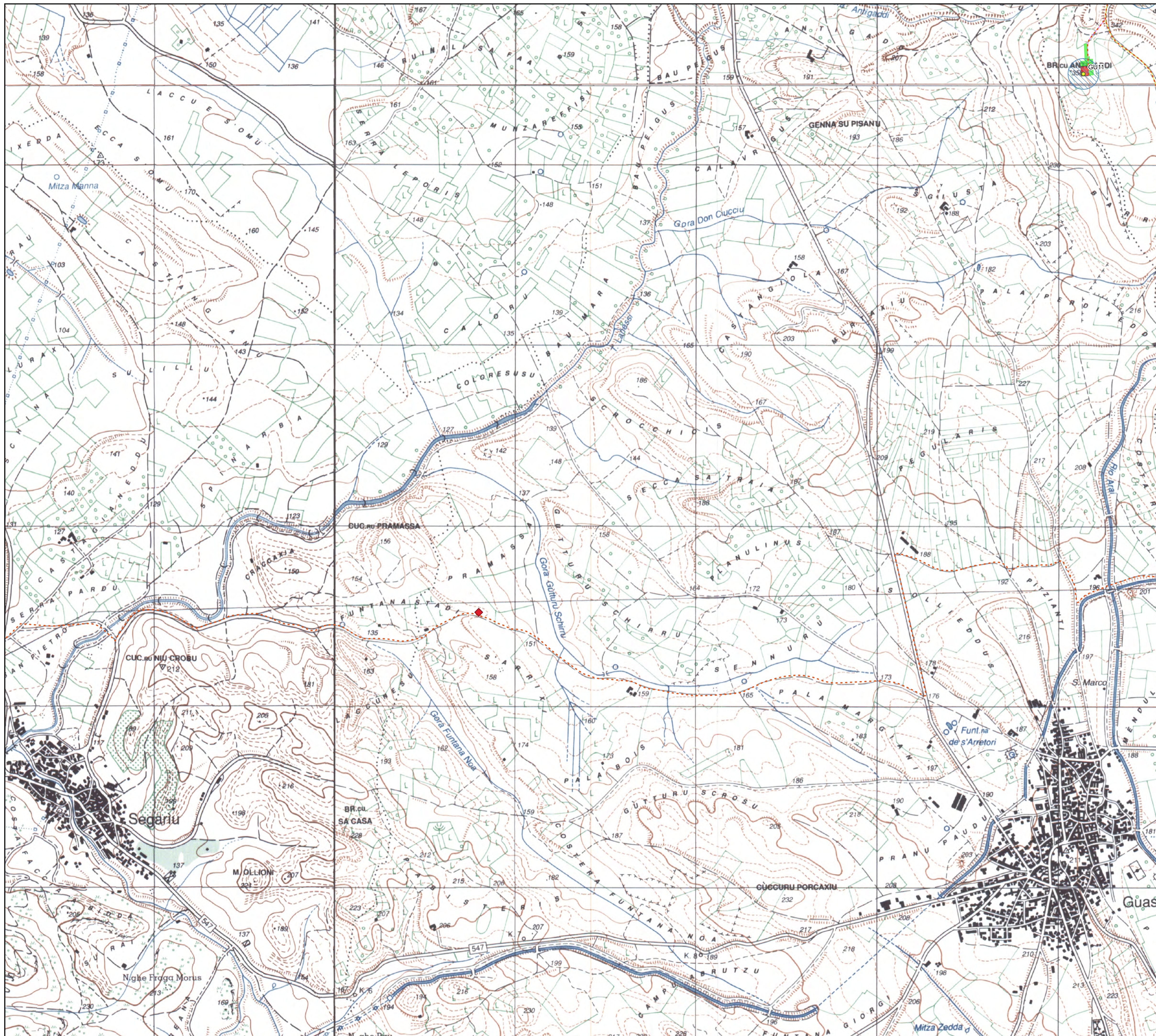


- Legenda:**
- Aerogeneratori
 - Sorvolo rotore
 - Elettrodotto interrato AT
 - Elettrodotto interrato MT
 - SE Sanluri
 - SSE utente
 - Piazzola di cantiere (occ temporanea)
 - Piazzola di esercizio
 - Nuova viabilità di accesso
 - Adeguamenti stradali temporanei per il cantiere
 - Viabilità esistente da adeguare
 - Area cantiere (occ temporanea)



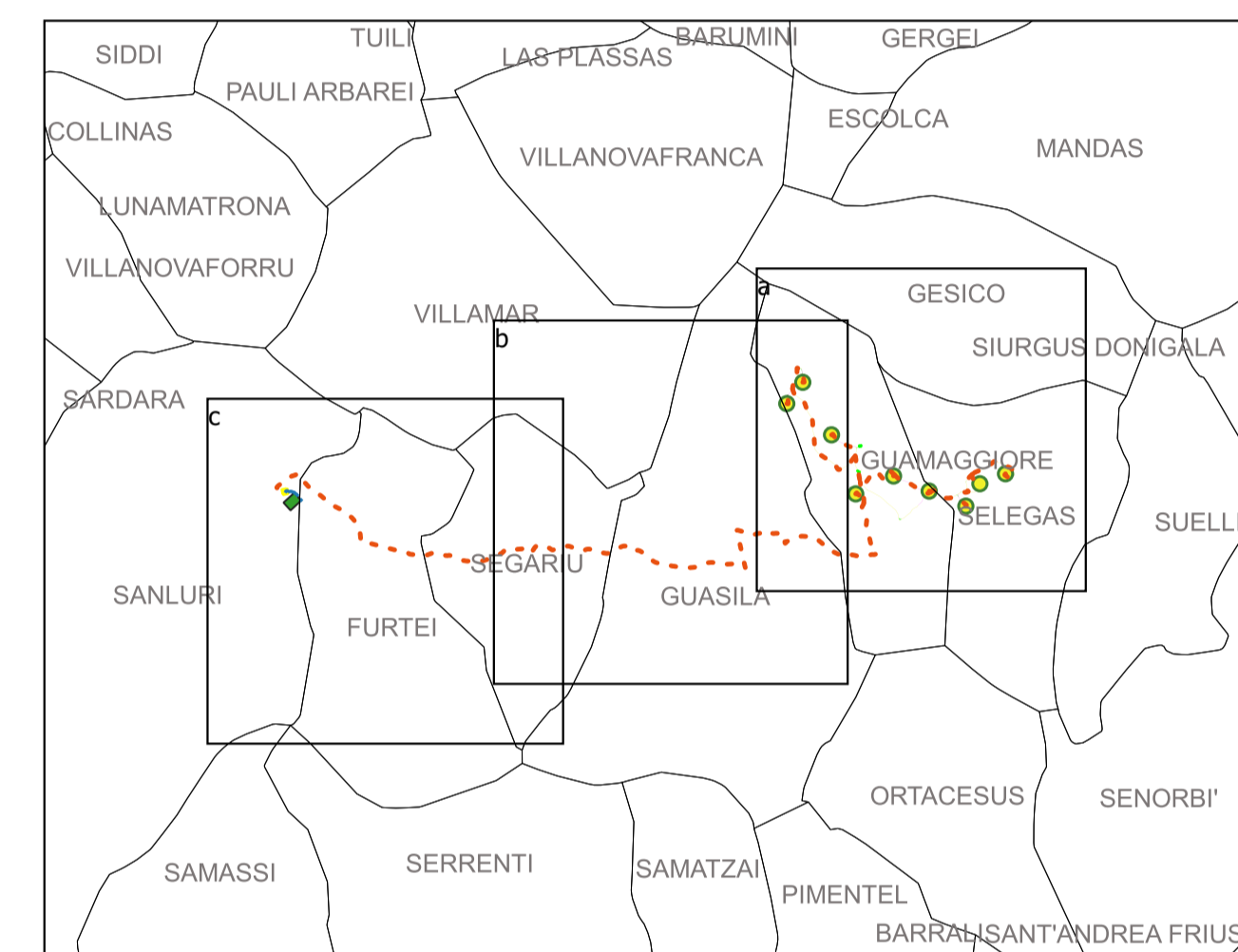
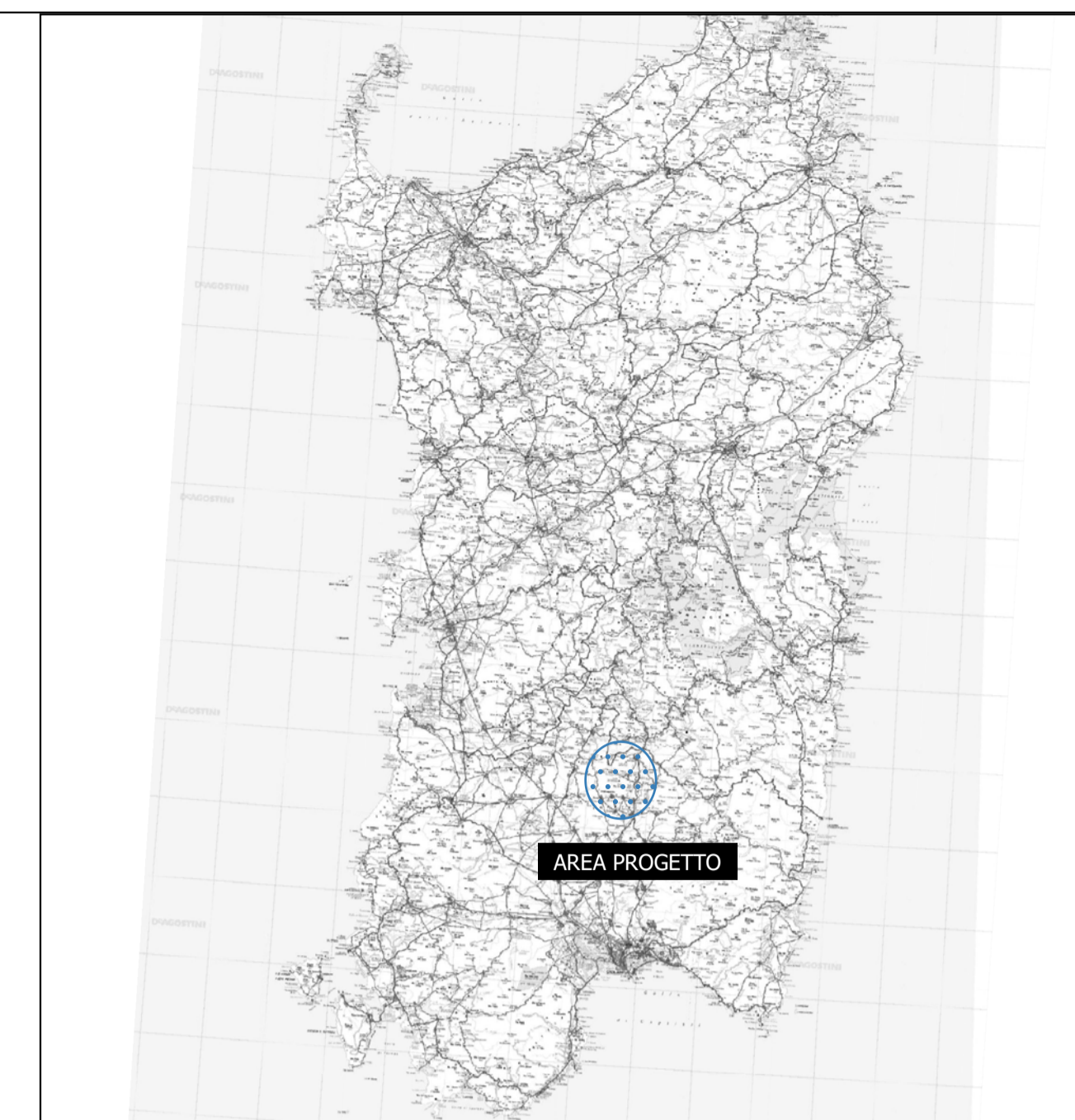
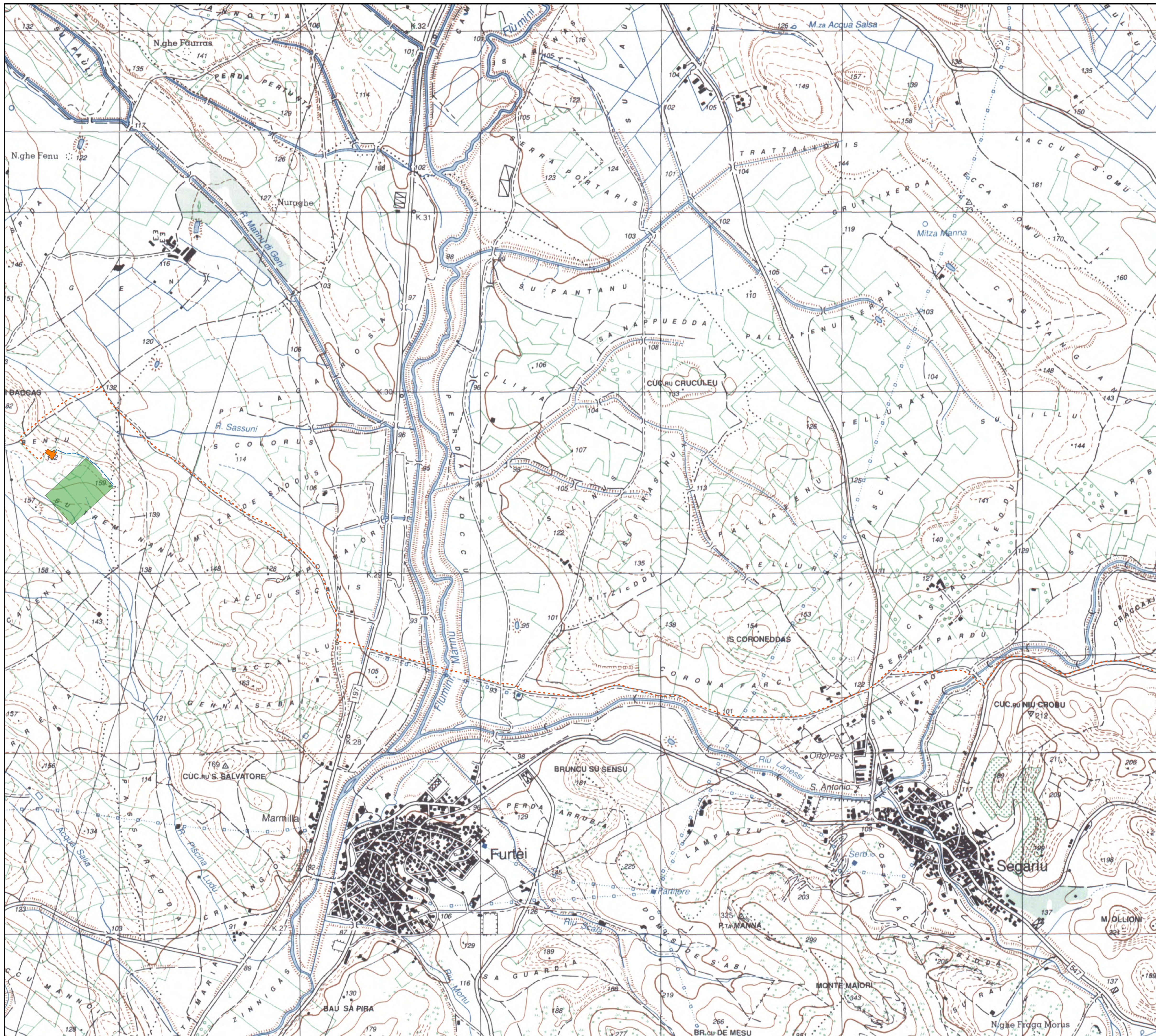
	Progetto Parco eolico "Pizzo Boi" Selegas, Guamaggiore (SU)				TITOLO TAVOLA T.01. Corografia di Inquadramento su IGM									
	Nome file: 21056_Tavole GIS_Selegas.gpx	Formato: A1	Scala: 1:10000											
Note di revisione														
01	03/03/23	Revisione 1	LB	VDA										
00	31/07/22	Prima emissione	SS	VDA										
REV	DATA	DESCRIZIONE	PREP	APPR										
PRODOTTORE														
2	1	0	5	6	S	L	G	P	D	T	0	1a	0	1



- Legenda:**
- Aerogeneratori
 - Sorvolo rotore
 - Elettrodotto interrato AT
 - Elettrodotto interrato MT
 - ◆ Cabina di sezionamento
 - SSE utente
 - SE Sanluri
 - Piazzola di cantiere (occ temporanea)
 - Piazzola di esercizio
 - Nuova viabilità di accesso
 - Adeguamenti stradali temporanei per il cantiere
 - Viabilità esistente da adeguare
 - Area cantiere (occ temporanea)



Timbro Progetto Parco eolico "Pizzo Boi" Selegas, Guamaggiore (SU)	Note di revisione			
	01	03/03/23	Revisione 1	LB VDA
Nome file 21056_Tavola GIS_Segariu.aprx	Formato AI	Scala 1:107000	Note	
			2	1 0 5 6 S L G P D T 0 1b 0 1



- Legenda:**
- Aerogeneratori
 - Sorvolo rotore
 - Elettrodotto interrato AT
 - Elettrodotto interrato MT
 - SE Sanluri
 - SSE utente
 - Piazzola di cantiere (occ temporanea)
 - Piazzola di esercizio
 - Nuova viabilità di accesso
 - Adeguamenti stradali temporanei per il cantiere
 - Viabilità esistente da adeguare
 - Area cantiere (occ temporanea)



	Realizzato da Lemis <small>via S. Costantino, 201041 Roma tel. 06.47800000 - fax 06.47800001 www.lemis.it - mail: info@lemis.it</small>		Note di revisione														
	Proprietario: Jorgonia <small>via Montebello, 10 - 07012 Segariu (SU) tel. 070.9999999 - fax 070.9999999 www.jorgonia.it - mail: info@jorgonia.it</small>		01	03/03/23	Revisione 1	LB	VDA										
Progetto: Parco eolico "Pizzo Boi" Selegas, Guamaggiore (SU)			Titolo tavola: T.01 Corografia di Inquadramento su IGM														
Nome file: 21056_Tavole GIS_Selegas.apx		Formato: AI	Scala: 1:110700	<table border="1"> <thead> <tr> <th>PROGRESSO</th> <th>PROGETTO</th> <th>PROCESSIONE</th> <th>STUDIO</th> <th>REVISIONE</th> </tr> </thead> <tbody> <tr> <td>2</td> <td>1</td> <td>0</td> <td>5</td> <td>6</td> </tr> </tbody> </table>				PROGRESSO	PROGETTO	PROCESSIONE	STUDIO	REVISIONE	2	1	0	5	6
PROGRESSO	PROGETTO	PROCESSIONE	STUDIO	REVISIONE													
2	1	0	5	6													