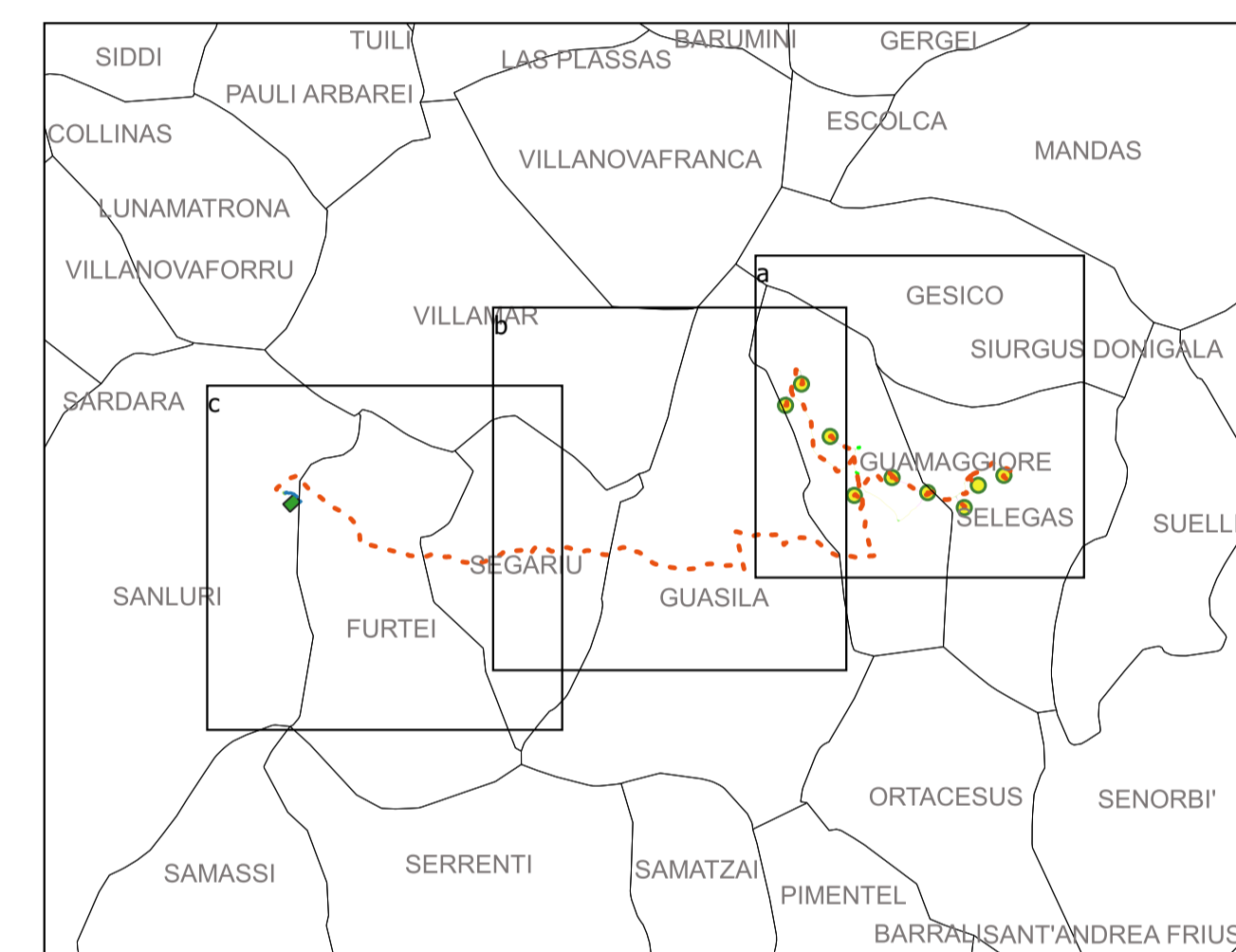
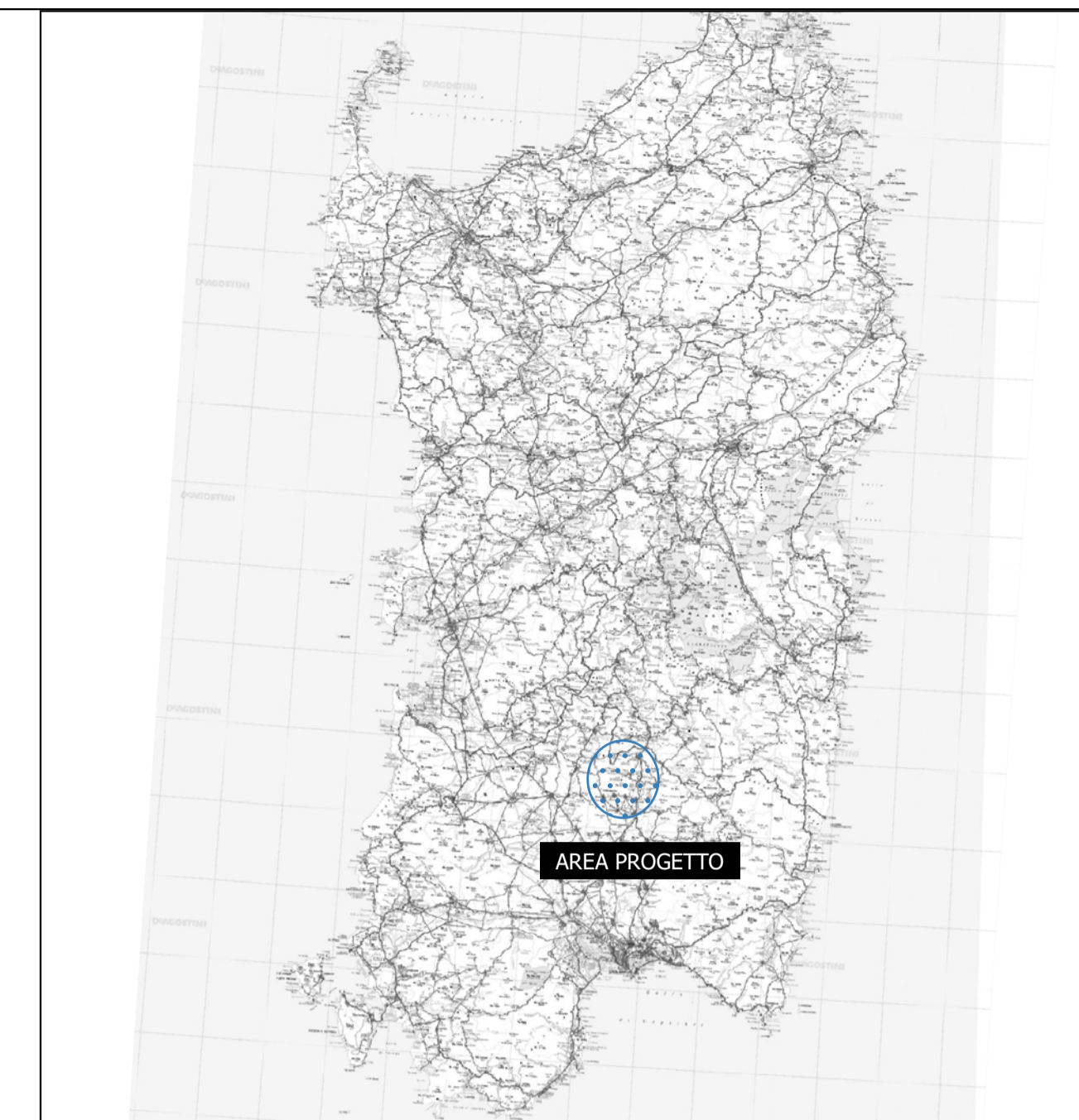
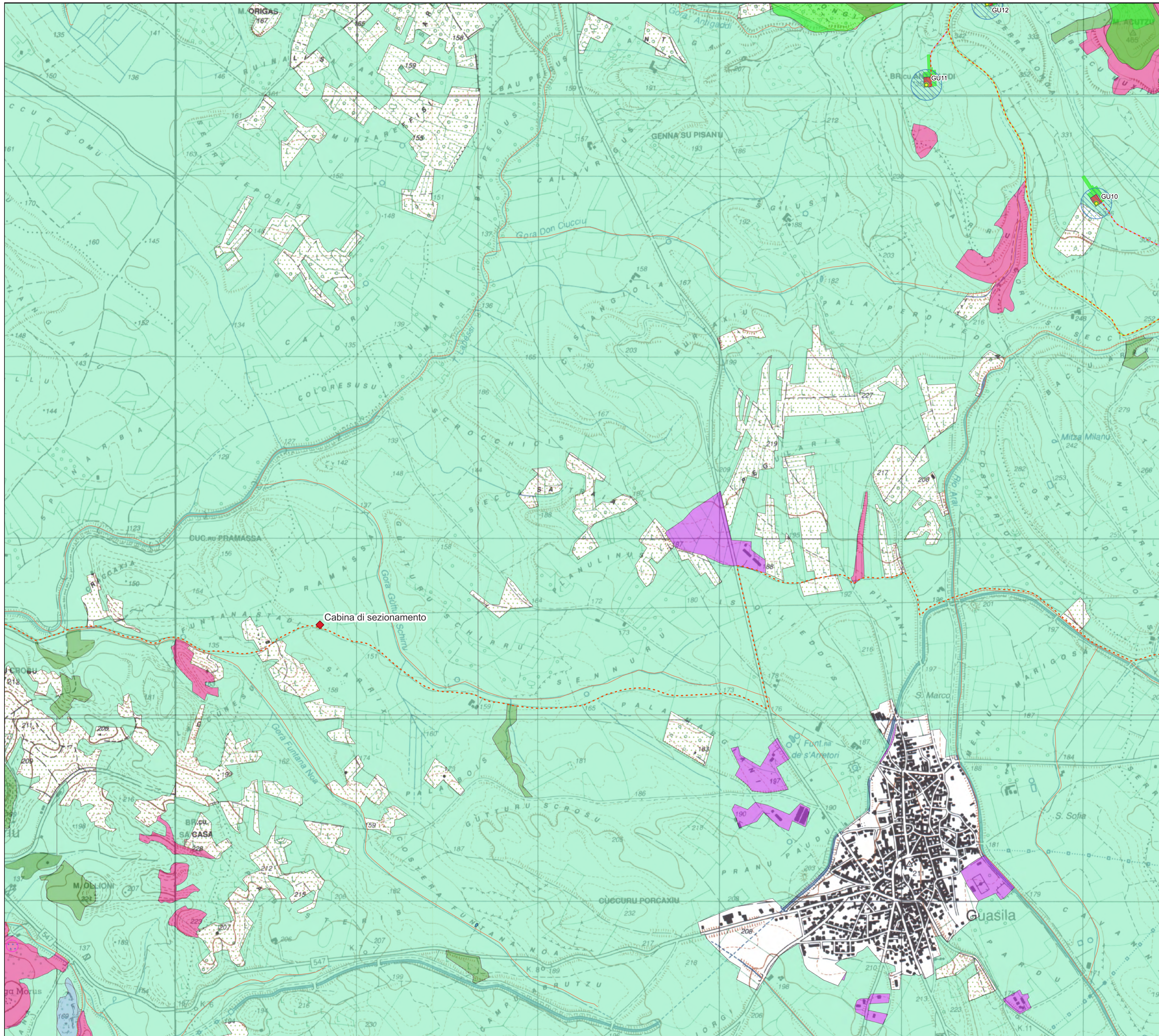


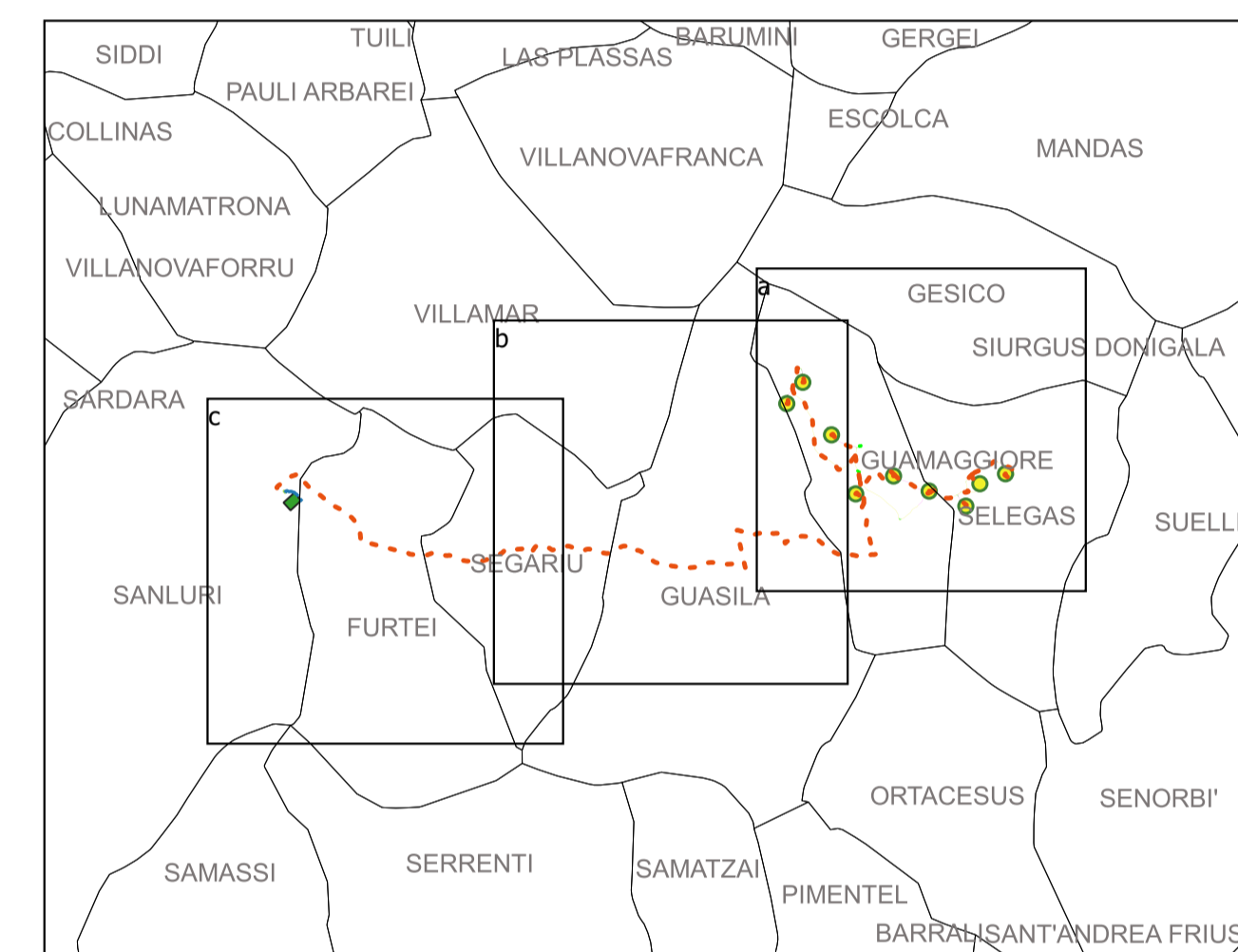
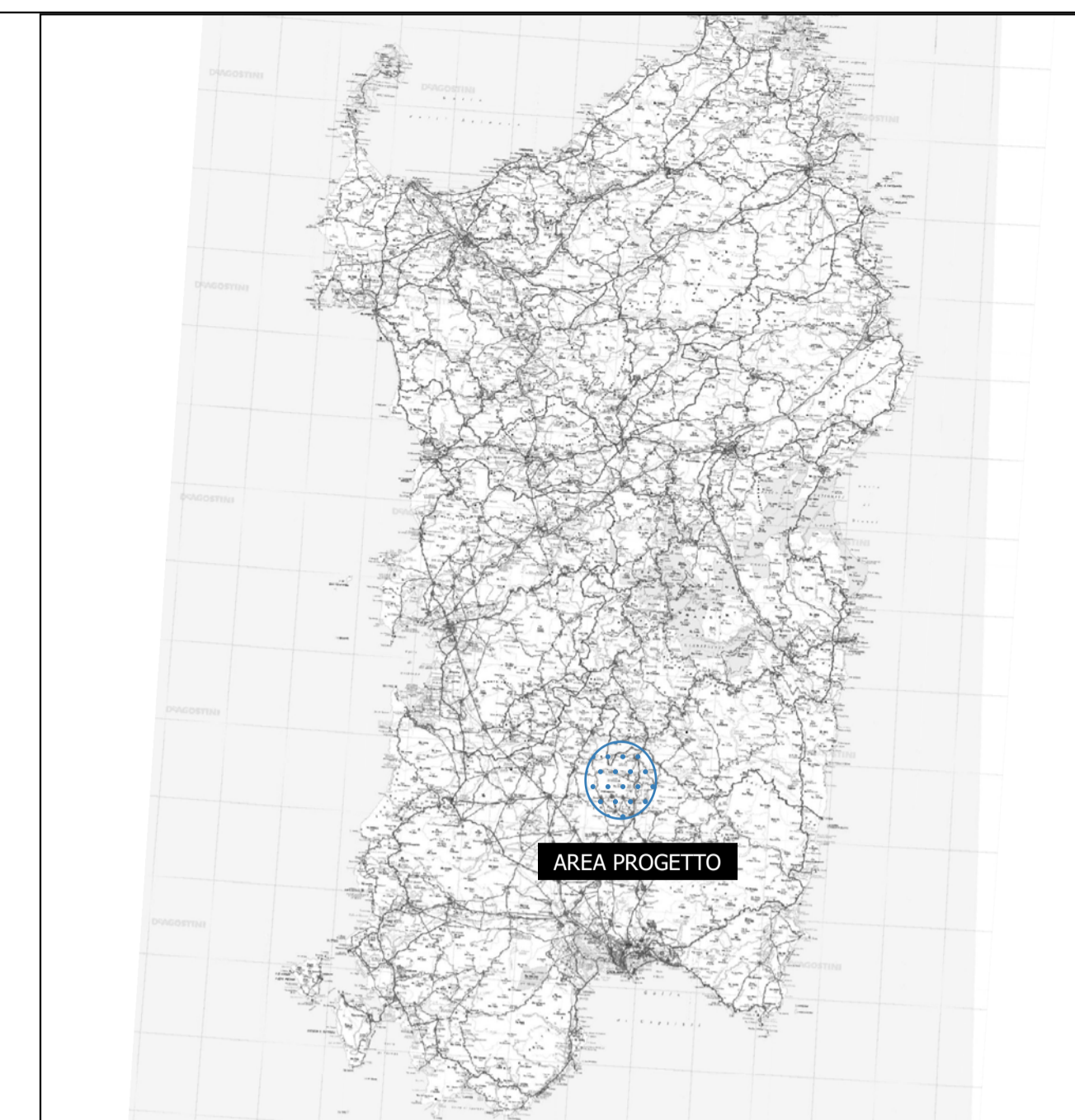
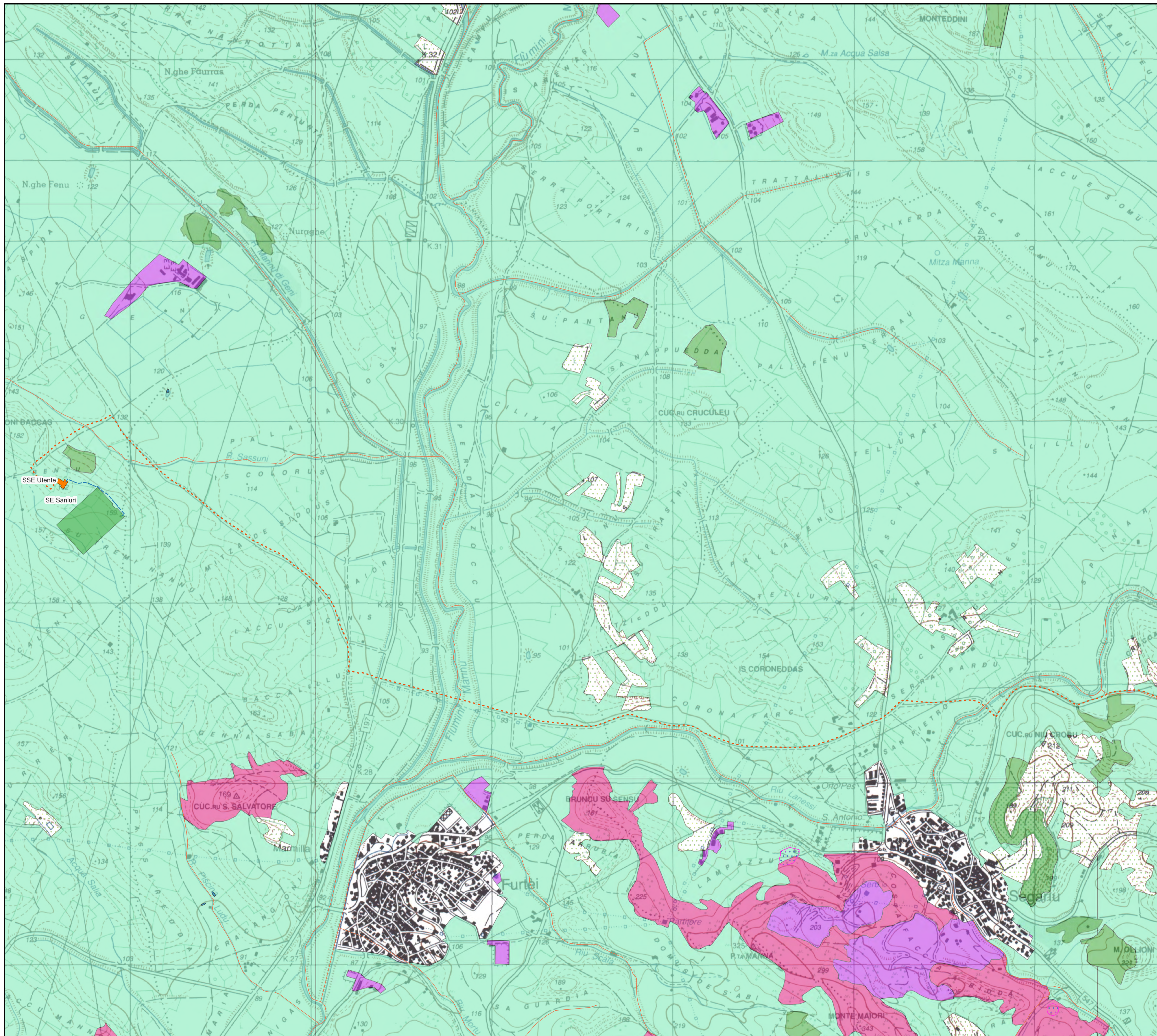
- Legenda:**
- Aerogeneratori
 - Siti Inquinati
 - ▭ Sorvolo rotore
 - ▭ Scavi
 - Elettrodotto interrato AT
 - ▭ Oasi permanenti protezione faunistica
 - Elettrodotto interrato MT
 - ▭ Laghi e torrenti PLG
 - SE Sanluri
 - ▭ Fiumi e torrenti ARC
 - SSE utente
 - ▭ Discariche
 - ▭ Piazzola di cantiere (occ temporanea)
 - ▭ Aree minerarie dismesse
 - ▭ Piazzola di esercizio
 - ▭ Aree interesse faunistico
 - ▭ Nuova viabilità di accesso
 - ▭ Aree interesse botanico fitogeografico
 - ▭ Adeguamenti stradali temporanei per il cantiere
 - ▭ Aree gestione speciale ente foreste
 - ▭ Viabilità esistente da adeguare
 - ▭ Aree antropizzate
 - ▭ Area cantiere (occ temporanea)
 - ▭ Boschi
 - Vulcani
 - Grotte e caverne
 - Alberi Monumentali
 - Monumenti naturali istituiti Lr31-89
 - ▭ Zone Protezione Speciale
 - ▭ Zone Umide Costiere
 - ▭ Siti Interesse Comunitario

		Note di revisione	
01	03/03/23	Revisione 1	LB VDA
00	31/07/22	Prima emissione	SS VDA
REV	DATA	DESCRIZIONE	PREP APPR
Progetto: Parco eolico "Pizzo Boi" Selegas, Guamaggiore (SU)		Titolo tavola: T.13 Inquadramento sul Piano Paesaggistico Regionale - Assetto Ambientale	
Nome file: 21056_Tavole GIS_Selegas.apx	Formato: AI	Scala: 1:107000	
Note:		2 1 0 5 6 S L G P D T 0 13 0 0 1	



- Legenda:**
- Aerogeneratori
 - Zone Uvide Costiere
 - Sorvolo rotore
 - Siti Interesse Comunitario
 - Elettrodotto interrato AT
 - Siti Inquinati
 - Elettrodotto interrato MT
 - Scavi
 - ◆ Cabina di sezionamento
 - Oasi permanenti protezione faunistica
 - SE Sanluri
 - Laghi invasi stagni
 - SSE utente
 - Fiumi e torrenti PLG
 - Piazzola di cantiere (occ temporanea)
 - Fiumi Torrenti ARC
 - Piazzola di esercizio
 - Discariche
 - Nuova viabilità di accesso
 - Aree minerarie dismesse
 - Adeguamenti stradali temporanei per il cantiere
 - Aree interesse faunistico
 - Viabilità esistente da adeguare
 - Aree interesse botanico fitogeografico
 - Area cantiere (occ temporanea)
 - Aree gestione speciale ente foreste
 - Vulcani
 - Aree antropizzate
 - Grotte e caverne
 - Boschi
 - Alberi Monumentali
 - Colture arboree specializzate
 - Monumenti naturali istituiti Lr31-89
 - Colture erbacee specializzate
 - Zone Protezione Speciale
 - Impianti boschivi artificiali
 - Macchia, dune e aree umide
 - Praterie e spiagge

Timbro 	Realizzato da 	Note di revisione				
		01	03/03/23	Revisione 1	LB	VDA
Progetto Parco eolico "Pizzu Boi" Selegas, Guasilaria (SU)	Proprietario: 	00	31/07/22	Prima emissione	SS	VDA
		REV	DATA	DESCRIZIONE	PREP	APPR
Nome file: 21056_Tavole GIS_Selegas.apx Formato: AI Scala: 1:110'000		Titolo tavola T.13 Inquadramento sul Piano Paesaggistico Regionale - Assetto Ambientale				
Note: 2 1 0 5 6 S L G P D T 0 130 0 1						



- Legenda:**
- Aerogeneratori
 - Siti Inquinati
 - ▭ Sorvolo rotore
 - ▭ Scavi
 - Elettrodotto interrato AT
 - ▭ Oasi permanenti protezione faunistica
 - Elettrodotto interrato MT
 - ▭ Laghi invasi stagni
 - SE Sanluri
 - ▭ Fiumi e torrenti PLG
 - SSE utente
 - ▭ Fiumi Torrenti ARC
 - ▭ Piazzola di cantiere (occ temporanea)
 - ▭ Discariche
 - ▭ Piazzola di esercizio
 - ▭ Aree minerarie dismesse
 - ▭ Nuova viabilità di accesso
 - ▭ Aree interesse faunistico
 - ▭ Adeguamenti stradali temporanei per il cantiere
 - ▭ Aree interesse botanico fitogeografico
 - ▭ Viabilità esistente da adeguare
 - ▭ Aree gestione speciale ente foreste
 - ▭ Area cantiere (occ temporanea)
 - ▭ Aree antropizzate
 - Vulcani
 - ▭ Boschi
 - Grotte e caverne
 - ▭ Culture arboree specializzate
 - Alberi Monumentali
 - ▭ Culture erbacee specializzate
 - Monumenti naturali istituiti Lr31-89
 - ▭ Impianti boschivi artificiali
 - ▭ Zone Protezione Speciale
 - ▭ Macchia, dune e aree umide
 - ▭ Zone Umide Costiere
 - ▭ Praterie e spiagge
 - ▭ Siti Interesse Comunitario

Timbro 	Realizzato da Lemes <small>via S. Costantino, 10 - 07021 Segariu (SU) - Tel. 070/2211111 - Fax 070/2211112 - Email: info@lemes.it</small>	Note di revisione			
	Proprietario Progenia <small>via Montebello, 1 - 07021 Segariu (SU) - Tel. 070/2211111 - Fax 070/2211112 - Email: info@progenia.it</small>	01 03/03/23 00 31/07/22 REV DATA DESCRIZIONE PREP APPR	Revisione 1 Prima emissione	LB SS	VDA VDA
Progetto Parco eolico "Pizzo Boi" - Selegas, Guamaggiore (SU)		Titolo tavola T.13 Inquadramento sul Piano Paesaggistico Regionale - Assetto Ambientale			
Nome file 21056_Tavole GIS_Selegas.apx	Formato AI	Scala 1:107000	PROGRESSO PROGETTO PROCEDURA 132 TAVOLA 13c 01		