


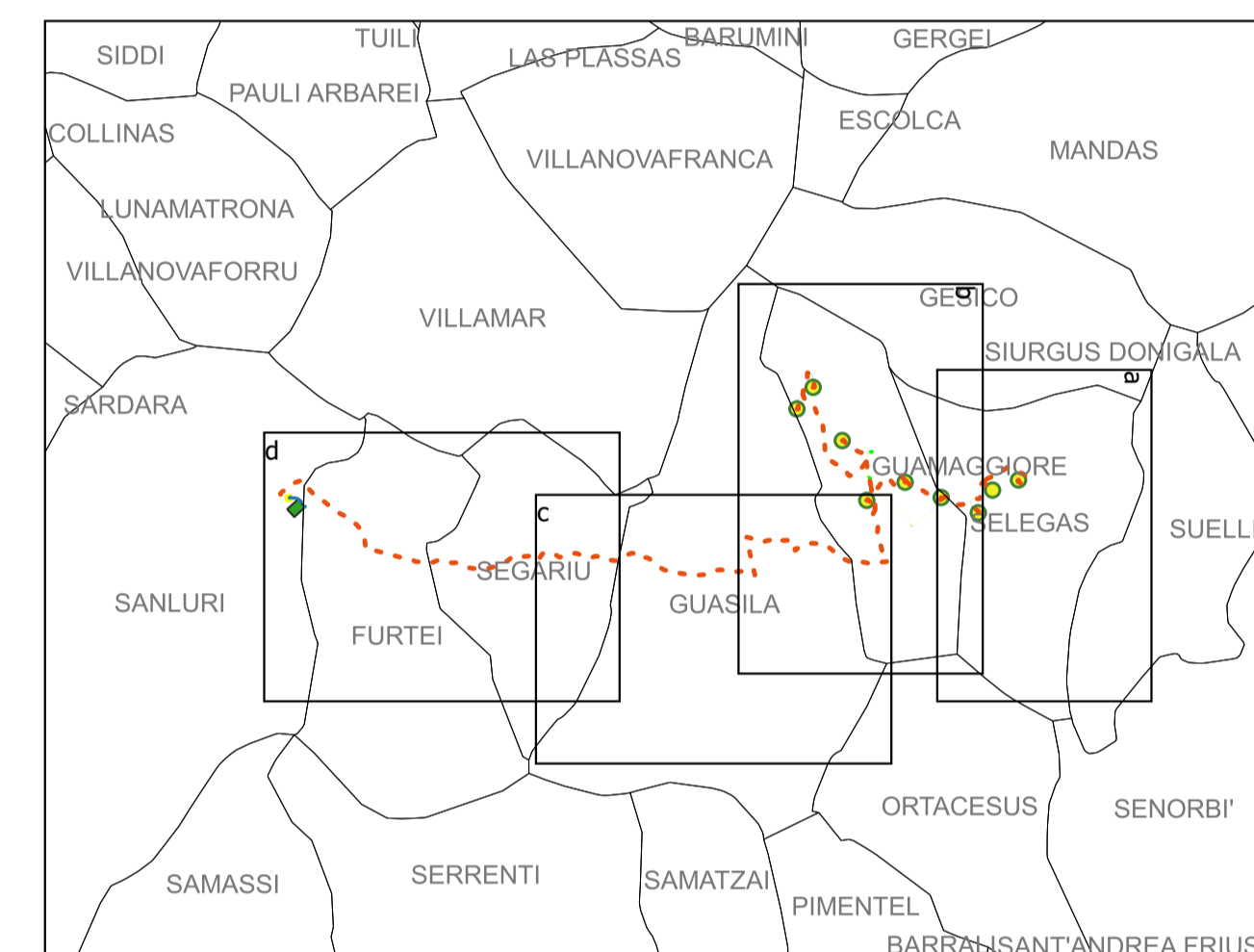
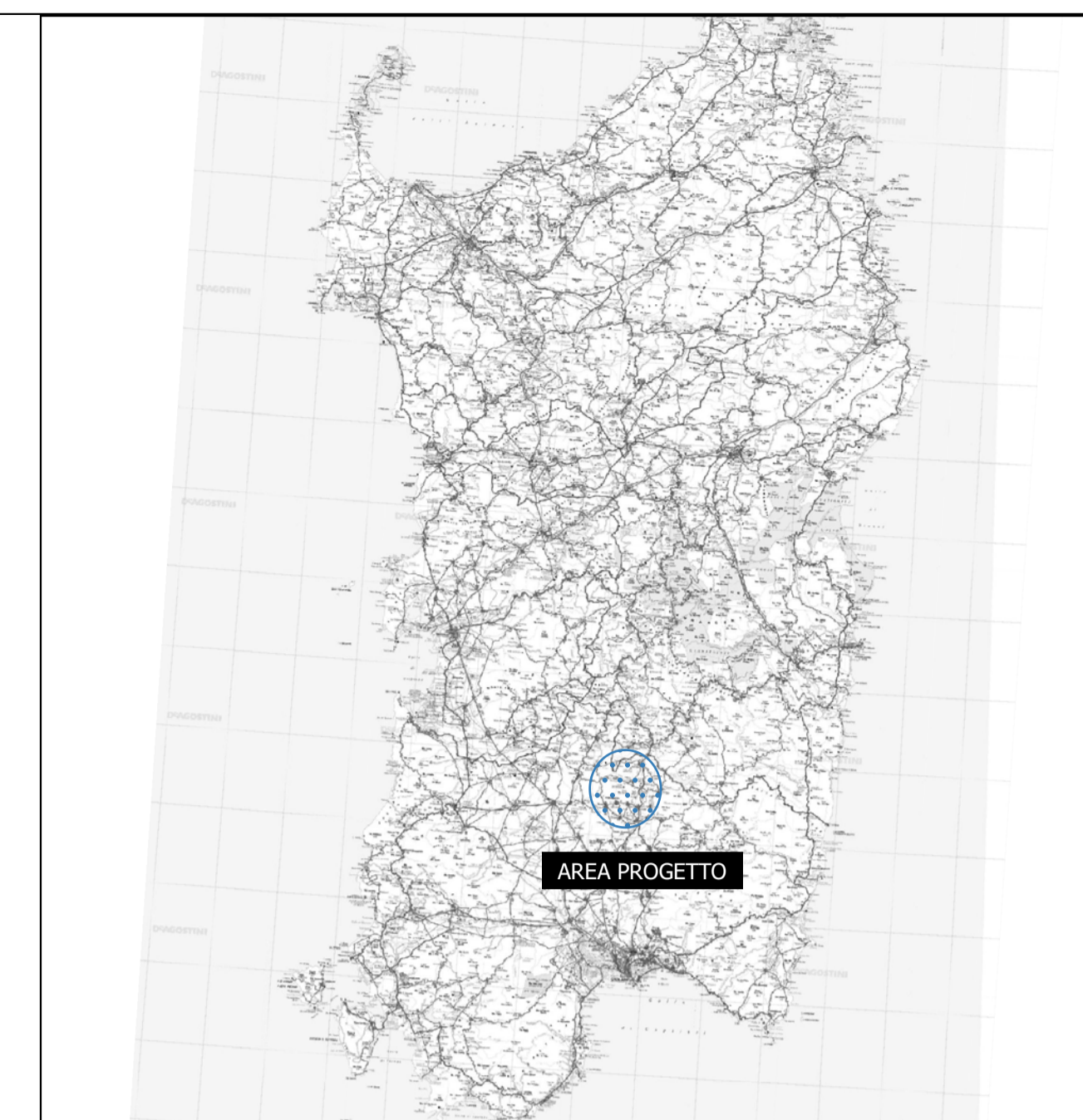


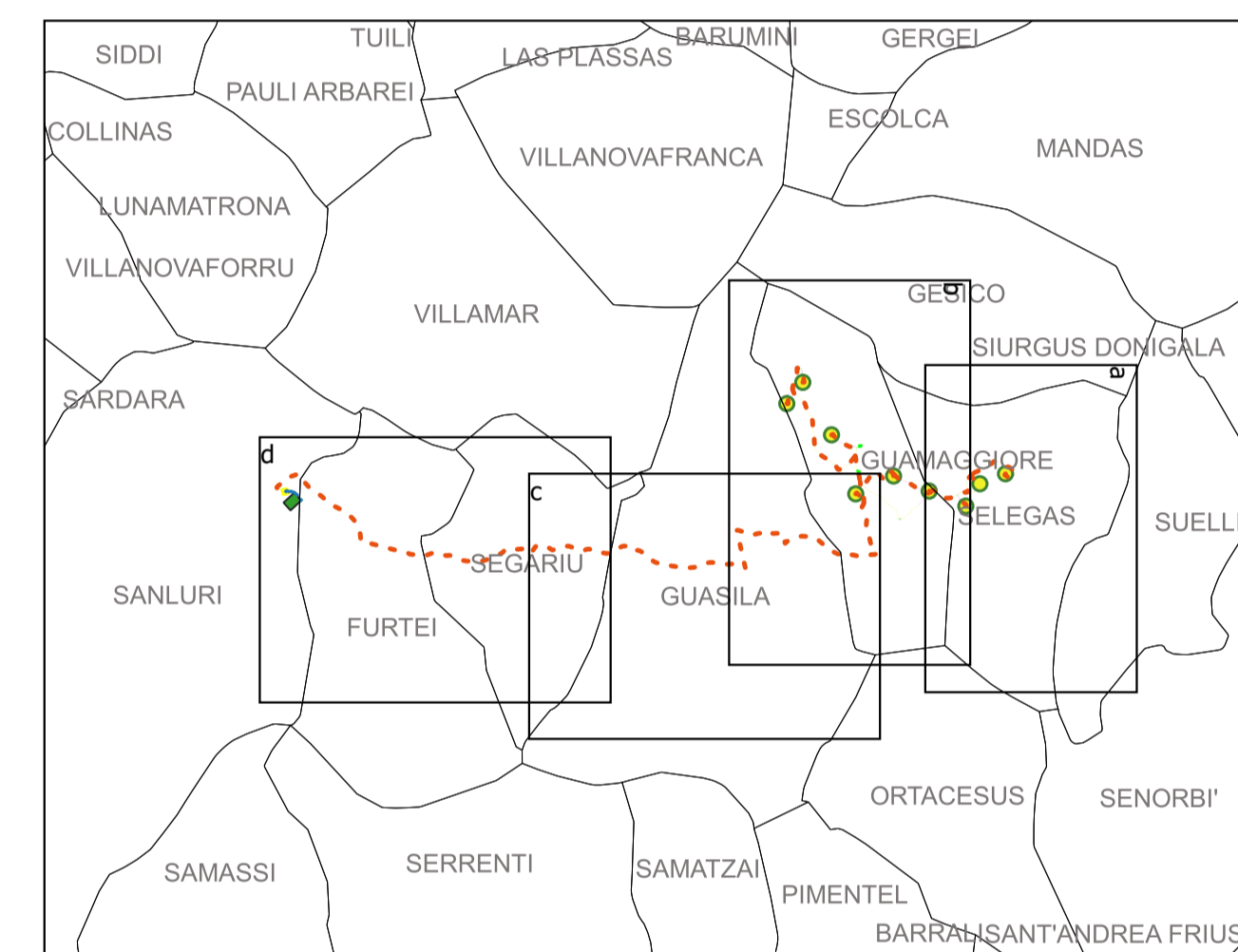
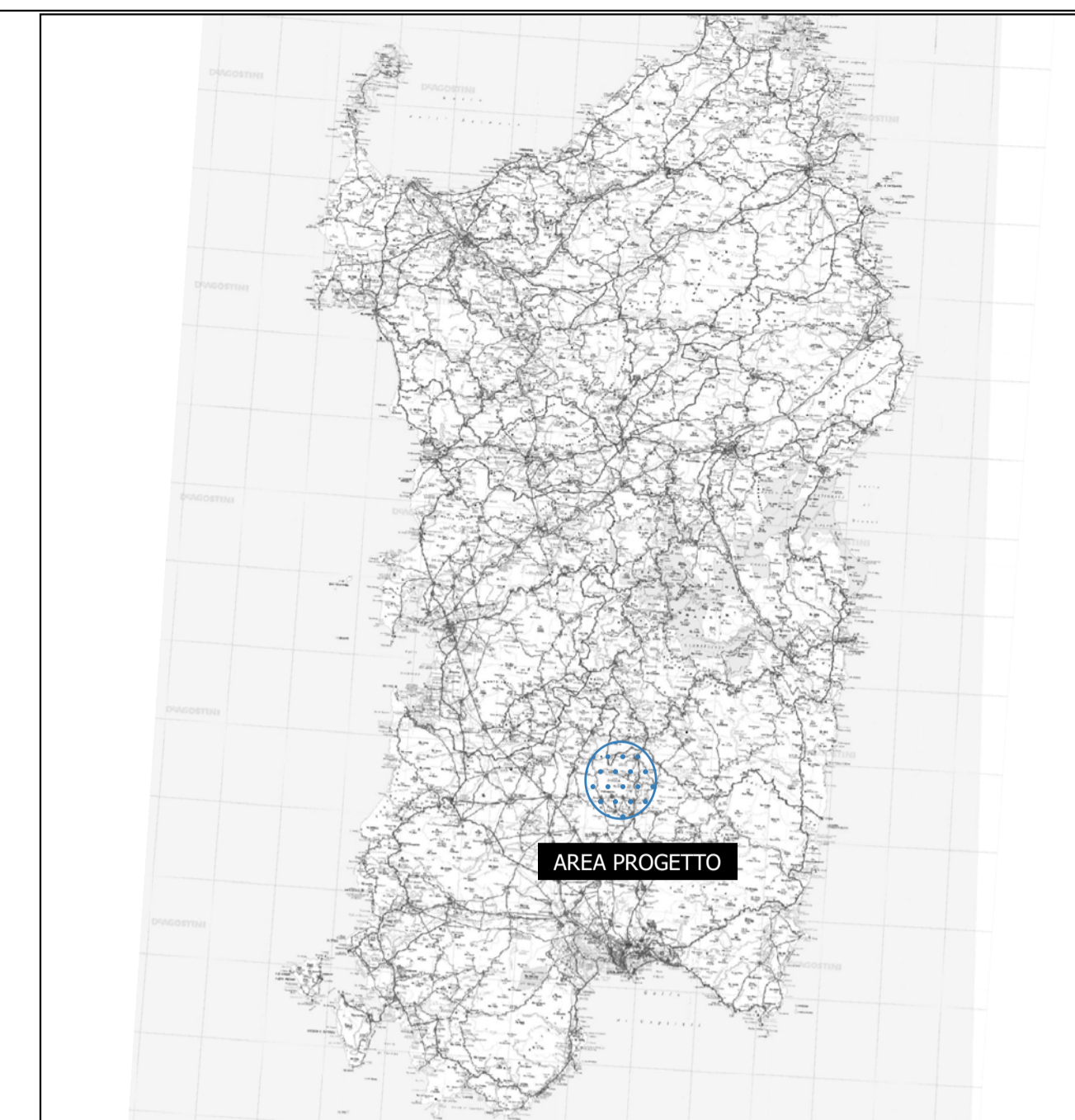
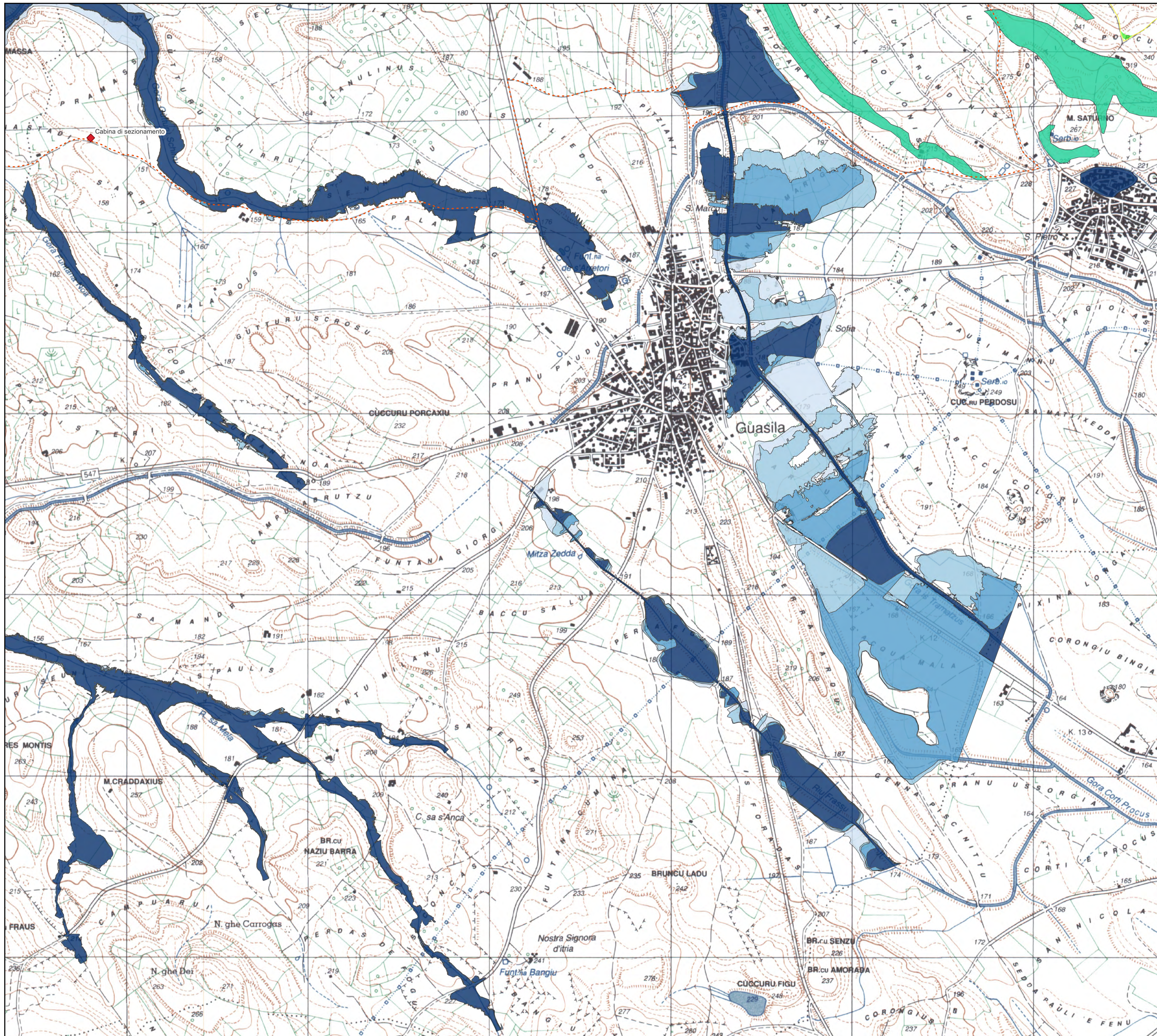
- Legenda:**
- Aerogeneratori
 - Sorvolo rotore
 - Elettrodotto interrato AT
 - Elettrodotto interrato MT
 - SE Sanluri
 - SSE utente
 - Piazzola di cantiere (occ temporanea)
 - Piazzola di esercizio
 - Nuova viabilità di accesso
 - Adeguamenti stradali temporanei per il cantiere
 - Viabilità esistente da adeguare
 - Area cantiere (occ temporanea)
- Pericolosità Idraulica
 - HI0 - Nulla
 - HI1 - Bassa
 - HI2 - Moderata
 - HI3 - Alta
 - HI4 - Molto alta
- Pericolosità Geomorfologica
 - Hg0 - Nulla
 - Hg1 - Bassa
 - Hg2 - Moderata
 - Hg3 - Alta
 - Hg4 - Molto alta

 Realizzato da  Proprietario 	Note di revisione	
	01 03/03/23 Revisione 1 LB VDA 00 31/07/22 Prima emissione SS VDA REV DATA DESCRIZIONE PREP APPR	Titolo tavola T_20_Carta PAI Selegas
Nome file 21056_Tavola GIS_Selegas.apx	Formato AI	Scala 1:107000
Note 2 1 0 5 6 S L G P D T 0 204 0 0 1		



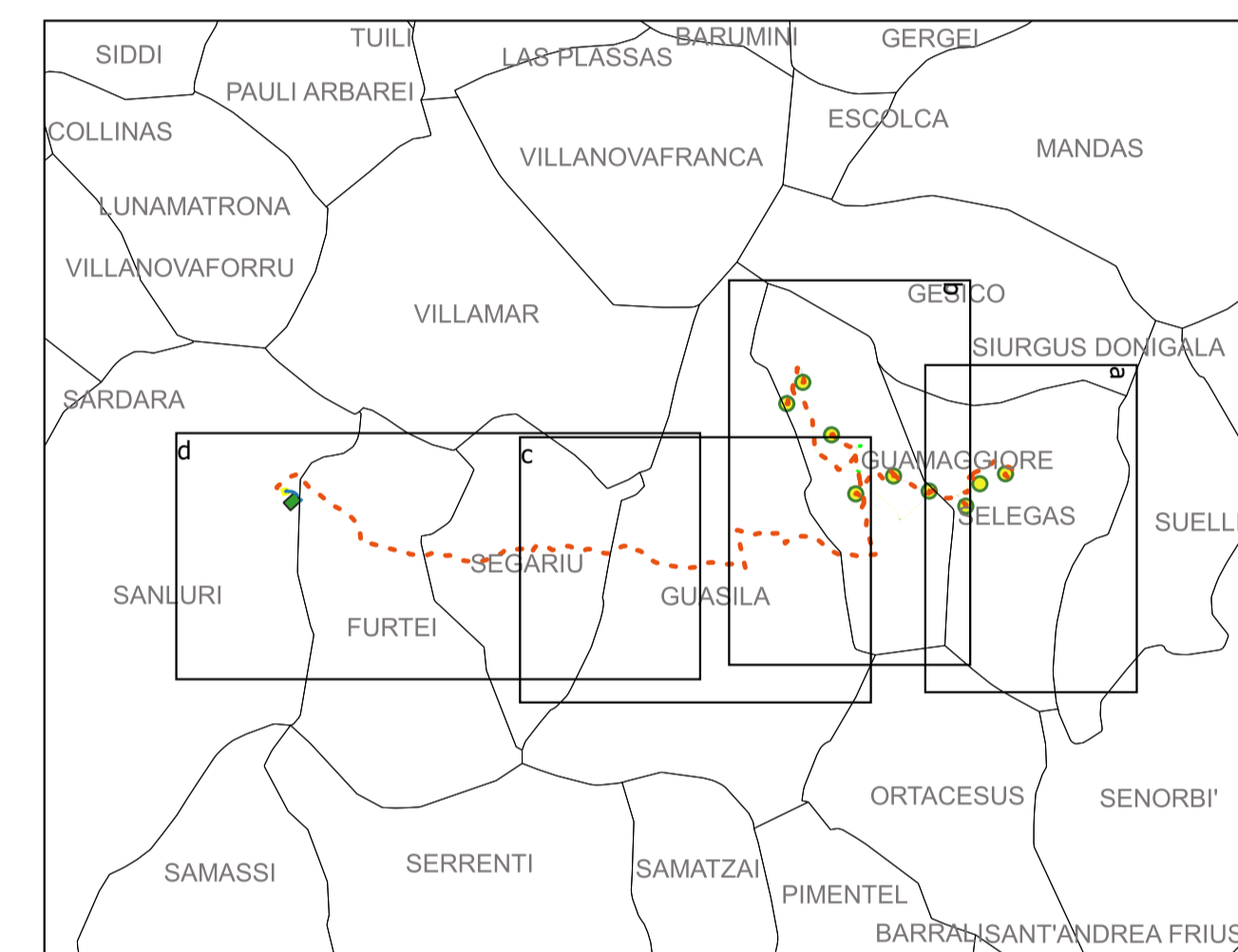
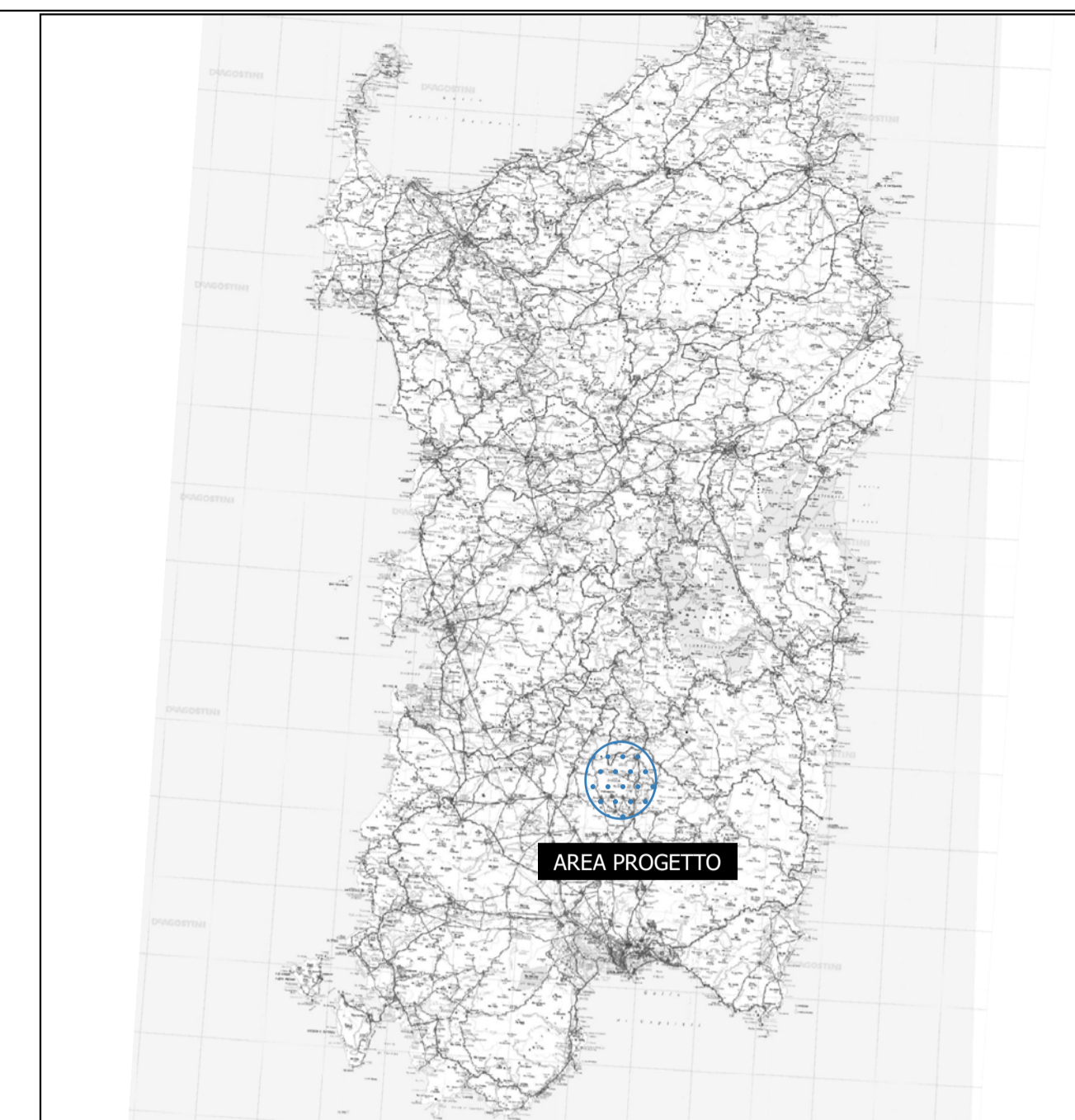
- Legenda:**
- Aerogeneratori
 - Sorvolo rotore
 - Elettrodotto interrato AT
 - Elettrodotto interrato MT
 - SE Sanluri
 - SSE utente
 - Piazzola di cantiere (occ temporanea)
 - Piazzola di esercizio
 - Nuova viabilità di accesso
 - Adeguamenti stradali temporanei per il cantiere
 - Viabilità esistente da adeguare
 - Area cantiere (occ temporanea)
- Pericolosità Idraulica**
- HI0 - Nulla
 - HI1 - Bassa
 - HI2 - Moderata
 - HI3 - Alta
 - HI4 - Molto alta
- Pericolosità Geomorfologica**
- Hg0 - Nulla
 - Hg1 - Bassa
 - Hg2 - Moderata
 - Hg3 - Alta
 - Hg4 - Molto alta

Timbro 	Realizzato da 	Note di revisione <table border="1"> <tr> <td>01</td> <td>03/03/23</td> <td>Revisione 1</td> <td>LB</td> <td>VDA</td> </tr> <tr> <td>00</td> <td>31/07/22</td> <td>Prima emissione</td> <td>SS</td> <td>VDA</td> </tr> <tr> <td>REV</td> <td>DATA</td> <td>DESCRIZIONE</td> <td>PREP</td> <td>APPR</td> </tr> </table>	01	03/03/23	Revisione 1	LB	VDA	00	31/07/22	Prima emissione	SS	VDA	REV	DATA	DESCRIZIONE	PREP	APPR
	01	03/03/23	Revisione 1	LB	VDA												
00	31/07/22	Prima emissione	SS	VDA													
REV	DATA	DESCRIZIONE	PREP	APPR													
Progetto Parco eolico "Pizzu Boi" Selegas, Guamaggiore (SU)	Titolo tavola T_20_Carta PAI Guamaggiore																
Nome file 21056_Tavole GIS_Selegas.aprx	Formato AI	Scala 1:6'000															
Note 	PROGRESSO 2 1 0 5 6	PROGETTO S L G															
	PROCEDURA P D T	TAVOLA 0 20c															
	EMISSIONE 0 0 1																



- Legenda:**
- Aerogeneratori
 - ▭ Sorvolo rotore
 - Elettrodotto interrato AT
 - Elettrodotto interrato MT
 - ◆ Cabina di sezionamento
 - SE Sanluri
 - SSE utente
 - Piazzola di cantiere (occ temporanea)
 - Piazzola di esercizio
 - Nuova viabilità di accesso
 - Adeguamenti stradali temporanei per il cantiere
 - Viabilità esistente da adeguare
 - Area cantiere (occ temporanea)
- Pericolosità Idraulica**
- HI0 - Nulla
 - HI1 - Bassa
 - HI2 - Moderata
 - HI3 - Alta
 - HI4 - Molto alta
- Pericolosità Geomorfologica**
- Hg0 - Nulla
 - Hg1 - Bassa
 - Hg2 - Moderata
 - Hg3 - Alta
 - Hg4 - Molto alta

Timbro 	Realizzato da lemis <small>Progettazione e servizi ingegneristici</small>	Note di revisione																										
	Proprietario Argonia <small>Gruppo di società a partecipazione paritetica</small>	<table border="1"> <thead> <tr> <th>REV</th> <th>DATA</th> <th>DESCRIZIONE</th> <th>PREP</th> <th>APPR</th> </tr> </thead> <tbody> <tr> <td>01</td> <td>03/03/23</td> <td>Revisione 1</td> <td>LB</td> <td>VDA</td> </tr> <tr> <td>00</td> <td>31/07/22</td> <td>Prima emissione</td> <td>SS</td> <td>VDA</td> </tr> </tbody> </table>	REV	DATA	DESCRIZIONE	PREP	APPR	01	03/03/23	Revisione 1	LB	VDA	00	31/07/22	Prima emissione	SS	VDA											
REV	DATA	DESCRIZIONE	PREP	APPR																								
01	03/03/23	Revisione 1	LB	VDA																								
00	31/07/22	Prima emissione	SS	VDA																								
Progetto Parco eolico "Pizzu Bo" Selegas, Guamaggiore (SU)	Titolo tavola T_20_Carta PAI Guasila	<table border="1"> <thead> <tr> <th>PROBANDO</th> <th>LIBRE</th> <th>PRODOTTORE</th> <th>PRODOTTORE</th> <th>PRODOTTORE</th> <th>PRODOTTORE</th> <th>PRODOTTORE</th> <th>PRODOTTORE</th> <th>PRODOTTORE</th> <th>PRODOTTORE</th> </tr> </thead> <tbody> <tr> <td>2</td> <td>1</td> <td>0</td> <td>5</td> <td>6</td> <td>S</td> <td>L</td> <td>G</td> <td>P</td> <td>D</td> <td>T</td> <td>0</td> <td>20</td> <td>0</td> <td>0</td> <td>1</td> </tr> </tbody> </table>	PROBANDO	LIBRE	PRODOTTORE	PRODOTTORE	PRODOTTORE	PRODOTTORE	PRODOTTORE	PRODOTTORE	PRODOTTORE	PRODOTTORE	2	1	0	5	6	S	L	G	P	D	T	0	20	0	0	1
PROBANDO	LIBRE	PRODOTTORE	PRODOTTORE	PRODOTTORE	PRODOTTORE	PRODOTTORE	PRODOTTORE	PRODOTTORE	PRODOTTORE																			
2	1	0	5	6	S	L	G	P	D	T	0	20	0	0	1													
Nome file 21056_Tavole GIS_Selegas.apx	Formato AI	Scala 1:110700																										



- Legenda:**
- Aerogeneratori
 - ▭ Sorvolo rotore
 - Elettrodotto interrato AT
 - Elettrodotto interrato MT
 - ◆ Cabina di sezionamento
 - SE Sanluri
 - SSE utente
 - Piazzola di cantiere (occ temporanea)
 - Piazzola di esercizio
 - Nuova viabilità di accesso
 - Adeguamenti stradali temporanei per il cantiere
 - Viabilità esistente da adeguare
 - Area cantiere (occ temporanea)
- Pericolosità Idraulica**
- HI0 - Nulla
 - HI1 - Bassa
 - HI2 - Moderata
 - HI3 - Alta
 - HI4 - Molto alta
- Pericolosità Geomorfologica**
- Hg0 - Nulla
 - Hg1 - Bassa
 - Hg2 - Moderata
 - Hg3 - Alta
 - Hg4 - Molto alta

Timbro 	Realizzato da temes T.M. & G. & C. s.p.a. Via S. Maria Maddalena, 100 07030 Segariu (SU) Tel. 070/220000 - Fax 070/220001 Proprietario Argentina S.p.A. Via S. Maria Maddalena, 100 07030 Segariu (SU) Tel. 070/220000 - Fax 070/220001	Note di revisione				
		01	03/03/23	Revisione 1	LB	VDA
		00	31/07/22	Prima emissione	SS	VDA
		REV	DATA	DESCRIZIONE	PREP	APPR
Progetto Parco eolico "Pizzo Boi" Selegas, Guamaggiore (SU)		Titolo tavola T_20_Carta PAI Segariu, Furtèi, Sanluri				
Nome file 21056_Tavole GIS_Selegas.apx	Formato AI	Scala 1:115000				
Note 2 1 0 5 6 S L G P D T 0 200 0 0 1						