

Aree Rete Natura 2000		
Istituzione	Distanza da Aerogeneratore più prossimo	Distanza Stazione Multiutente 150/33 kV
ZSC_IT7222212 "Colle Gessaro"	WTG 8 - circa 8 km	circa 5,9 km
ZSC_IT7222213 "Calanchi di Montenero"	WTG 8 - circa 6 km	circa 3,3 km
ZSC_IT7228226 "Macchia nera - Colle Serracina"	WTG 1 - circa 4,2 km	circa 9,4 km
ZSC_IT7222127 "Fiume Trigno (confluenza Verrino - Castellelce)"	WTG 1 - circa 6,1 km	circa 11,5 km
ZSC_IT140127 "Fiume Trigno (medio e basso corso)"	WTG 1 - circa 6,3 km	circa 11,6 km
ZPS_IT7228230 "Lago di Guardalifera - Foce fiume Biferno"	WTG 9 - circa 260 m	circa 5,1 km
	WTG 7 - circa 230 m	circa 5,1 km
ZSC_IT7222210 "Cerreta di Acquaviva"	WTG 9 - circa 230 m	circa 7,8 km
ZSC_IT7222211 "Monte Mauro - Selva di Montefalcone"	WTG 9 - circa 1,8 km	circa 10,9 km
ZSC_IT7222256 "Calanchi di Civitacampomariano"	WTG 9 - circa 9,7 km	circa 17,9 km
ZSC_IT7222258 "Bosco S. Martino e S. Nazzario"	WTG 9 - circa 4,7 km	circa 10,4 km
ZSC_IT7222249 "Lago di Guardalifera - M. Peloso"	WTG 7 - circa 4,9 km	circa 9,2 km
ZSC_IT7222215 "Calanchi Lamaturo"	WTG 7 - circa 2 km	circa 5,2 km
ZSC_IT7222214 "Calanchi Pisciarello - Macchia Manes"	WTG 7 - circa 7,3 km	circa 7,8 km
ZSC_IT7228229 "Valle Biferno dalla diga a Guglionesi"	WTG 7 - circa 8,5 km	circa 8,9 km

LEGENDA DEI COLORI E SIMBOLI IN CARTA

- Piazzola aerogeneratore
- Aerogeneratore (Diametro rotore=170m; Hhub=115m; Htip=200m)
- Strada di nuova realizzazione
- Strada da adeguare
- Scavi e riporti
- Site camp
- Stazione Multiutente 150/33 kV
- Edificio O&M
- Cavidotto MT di impianto
- Cavidotto AT di connessione alla stazione RTN
- Futura stazione RTN 380/150 kV
- Limite area di indagine (10 km da ogni aerogeneratore) - 50 volte altezza aerogeneratore - DM 10.09.2010

Aree Rete Natura 2000

	ZSC_IT7222212 "Colle Gessaro"
	ZSC_IT7222213 Calanchi di Montenero
	ZSC_IT7228226 Macchia nera - Colle Serracina
	ZSC_IT140127 Fiume Trigno (medio e basso corso)
	ZSC_IT7222127 Fiume Trigno (confluenza Verrino - Castellelce)
	ZSC_IT7222210 Cerreta di Acquaviva
	ZSC_IT7222211 Monte Mauro - Selva di Montefalcone
	ZPS_IT7228230 Lago di Guardalifera - Foce fiume Biferno
	ZSC_IT7222215 Calanchi Lamaturo
	ZSC_IT7222258 Bosco S. Martino e S. Nazzario
	ZSC_IT7222249 Lago di Guardalifera - M. Peloso
	ZSC_IT7228229 Valle Biferno dalla diga a Guglionesi
	ZSC_IT7222214 Calanchi Pisciarello - Macchia Manes

NOTE:

- Non sono presenti Zone Umide di importanza internazionale (Ramsar) nell'area di indagine.

Fonte: Geoportale Nazionale

Il tecnico
Ing. Leonardo Sblendido

Green & Green S.r.l.
Via V. Alfieri, SNC
87036 Rende (CS) - Italy
P.IVA 02900010782
Ph. (+39) 0984 846295
Fax (+39) 0984 1711470
info@greengreen.it
www.greengreen.it

COORDINATE WTG - WGS84 UTM 33N

	EST	NORD
WTG1	476568.18	4636167.40
WTG2	477592.33	4636696.63
WTG3	478178.42	4636591.10
WTG4	478812.38	4636995.49
WTG5	479767.76	4636823.50
WTG6	480219.71	4636241.66
WTG7	481095.39	4636122.32
WTG8	479608.00	4637878.00
WTG9	476483.08	4634771.44
WTG10	480157.08	4637465.03

07	20/05/2022	EMISSIONE PER ITER AUTORIZZATIVO	D. Greco	M. Cianfrani/E. Speranza	L. Sblendido
06	15/11/2021	Settima Emissione	D. Greco	M. Cianfrani/E. Speranza	L. Sblendido
05	10/11/2021	Sesta Emissione	D. Greco	M. Cianfrani/E. Speranza	L. Sblendido
04	14/06/2021	Quinta Emissione	G. Migliazza	M. Cianfrani/E. Speranza	L. Sblendido
03	24/02/2021	Quarta Emissione	G. Migliazza	M. Cianfrani/E. Speranza	L. Sblendido
02	16/02/2021	Terza Emissione	G. Migliazza	M. Cianfrani/E. Speranza	L. Sblendido
01	21/12/2020	Seconda Emissione	G. Migliazza	M. Cianfrani/E. Speranza	L. Sblendido
00	11/12/2020	Prima Emissione	G. Migliazza	M. Cianfrani/E. Speranza	L. Sblendido

green & green
WE ENGINEERING

enel
Green Power

Engineering & Construction
GRE VALIDAZIONE

VALIDATO DA: L. Iacofano
VERIFICATO DA: T. Fassi
COLLABORATORI: F. Lenzi

Acquaviva Collecroce EO
PROGETTO DEFINITIVO

NOME FILE: GRE.EEC.X.73.IT.W.15235.05.005.07_Carta delle aree rete natura 2000, iba, Ramsar.pdf

CLASSIFICAZIONE: A1
CAMPO DI UTILIZZO: TITOLO: CARTA DELLE AREE RETE NATURA 2000, IBA, RAMSAR

FORMATO: A1
SCALA: 1:50000
SCALA PLOT: 1:1
FOGLIO: 1 di 2

CODICE GRE: 152350500507

GRUPPO: GREEC X 7 3 I T W
FUNZIONE: 1
TIPO: 5
EMITTENTE: 2
PAESE: 3
TEC.: 5
RIPARTO: 0
SISTEMA: 5
PROGRESSIVO: 0
REVISIONE: 0

Questo documento è di proprietà di Enel SpA. È severamente vietato riprodurre questo documento, in tutto o in parte, o fornire ad altri qualsiasi informazione contenuta senza il permesso scritto di Enel SpA.

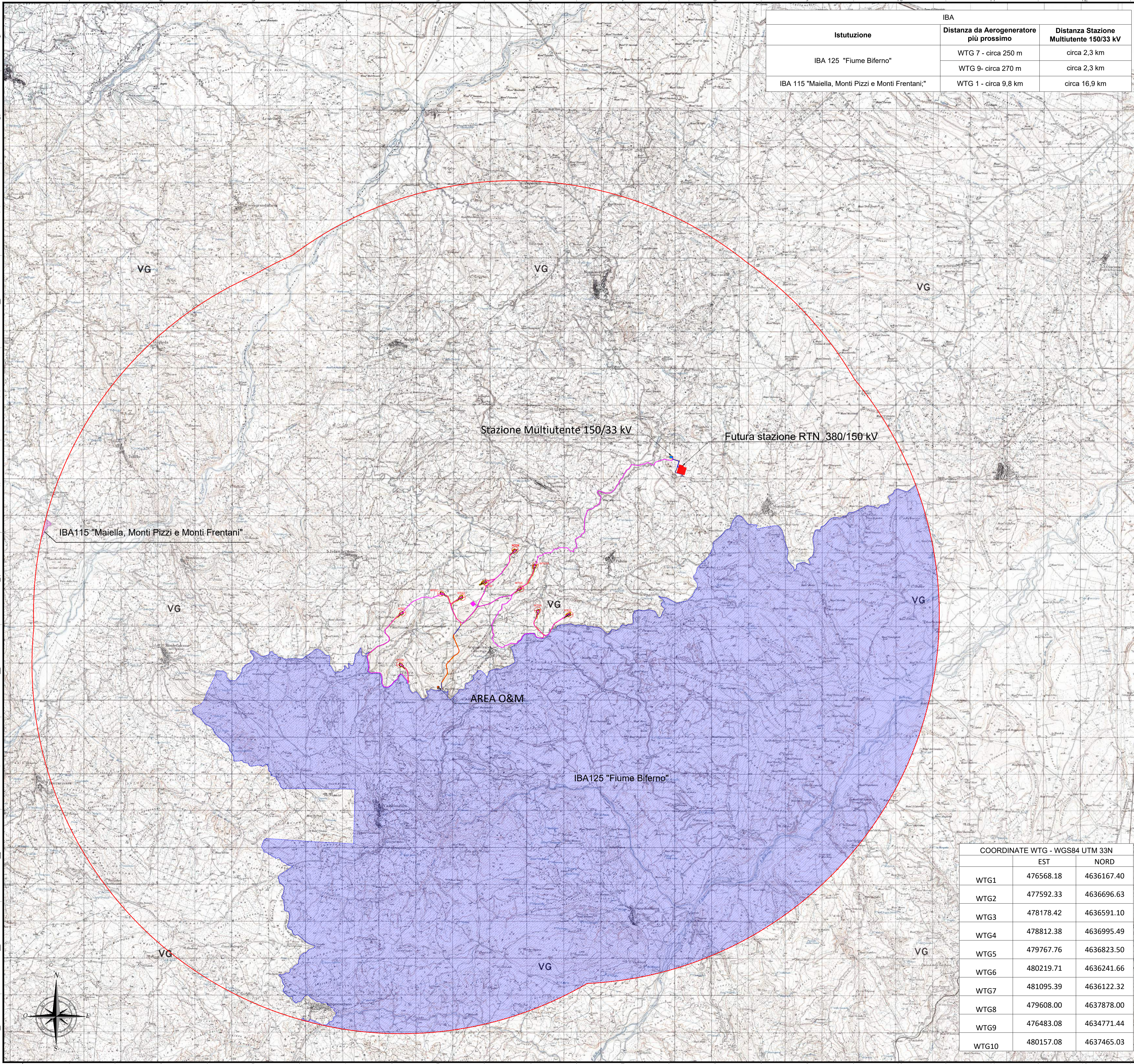
Istituzione	IBA	
	Distanza da Aerogeneratore più prossimo	Distanza Stazione Multiutente 150/33 kV
IBA 125 "Fiume Biferno"	WTG 7 - circa 250 m	circa 2,3 km
	WTG 9 - circa 270 m	circa 2,3 km
IBA 115 "Maiella, Monti Pizzi e Monti Frentani,"	WTG 1 - circa 9,8 km	circa 16,9 km

LEGENDA DEI COLORI E SIMBOLI IN CARTA

- Piazzola aerogeneratore
- Aerogeneratore (Diametro rotore=170m; Hhub=115m; Htip=200m)
- Strada da nuova realizzazione
- Strada da adeguare
- Scavi e riporti
- Site camp
- Stazione Multiutente 150/33 kV
- Edificio O&M
- Cavidotto MT di impianto
- Cavidotto AT di connessione alla stazione RTN
- Futura stazione RTN 380/150 kV
- Limite area di indagine (10 km da ogni aerogeneratore) - 50 volte altezza aerogeneratore - DM 10.09.2010

Importants Birds Areas

- IBA125 "Fiume Biferno"
- IBA115 "Maiella, Monti Pizzi e Monti Frentani,"



NOTE:
 - Non sono presenti Zone Umidie di importanza internazionale (Ramsar) nell'area di indagine.
 Fonte: Geoportale Nazionale

Il tecnico
 Ing. Leonardo Sblendido

Green & Green S.r.l.
 Via V. Alfieri, SNC,
 87036 Rendè (CS) - Italy
 P.IVA 02900010782
 Ph. (+39) 0984 846295
 Fax (+39) 0984 1711470
 info@greengreen.it
 www.greengreen.it

REV.	DATA	DESCRIZIONE	PREPARATO	CONTROLLATO	APPROVATO
07	20/05/2022	EMISSIONE PER ITER AUTORIZZATIVO	D. Greco	M. Cianfrani/E. Speranza	L. Sblendido
06	15/11/2021	Settima Emissione	D. Greco	M. Cianfrani/E. Speranza	L. Sblendido
05	10/11/2021	Sesta Emissione	D. Greco	M. Cianfrani/E. Speranza	L. Sblendido
04	14/06/2021	Quinta Emissione	G. Migliazza	M. Cianfrani/E. Speranza	L. Sblendido
03	24/02/2021	Quarta Emissione	G. Migliazza	M. Cianfrani/E. Speranza	L. Sblendido
02	16/02/2021	Terza Emissione	G. Migliazza	M. Cianfrani/E. Speranza	L. Sblendido
01	21/12/2020	Seconda Emissione	G. Migliazza	M. Cianfrani/E. Speranza	L. Sblendido
00	11/12/2020	Prima Emissione	G. Migliazza	M. Cianfrani/E. Speranza	L. Sblendido

COORDINATE WTG - WGS84 UTM 33N		
	EST	NORD
WTG1	476568.18	4636167.40
WTG2	477592.33	4636696.63
WTG3	478178.42	4636591.10
WTG4	478812.38	4636995.49
WTG5	479767.76	4636823.50
WTG6	480219.71	4636241.66
WTG7	481095.39	4636122.32
WTG8	479608.00	4637878.00
WTG9	476483.08	4634771.44
WTG10	480157.08	4637465.03

green & green
 WE ENGINEERING

enel
 Green Power

Engineering & Construction
GRE VALIDAZIONE

VALIDATO DA: L. Iacofano
 VERIFICATO DA: T. Fassi
 COLLABORATORI: F. Lenci

PROGETTO: Acquaviva Collecroce EO
 PROGETTO DEFINITIVO

NOME FILE: GRE.EEC.X.73.IT.W.15235.05.005.07_Carta delle aree rete natura 2000, iba, ramsar.pdf

CLASSIFICAZIONE: A1
 CAMPO DI UTILIZZO: TITOLO: CARTA DELLE AREE RETE NATURA 2000, IBA, RAMSAR

SCALA: 1:50000
 SCALA PLOT: 1:1
 FOGLIO: 2 di 2

CODICE GRE

GRUPPO FUNZIONE TIPO EMITTENTE PAESE TEC. RIFANTO SISTEMA PROGRESSIVO REVISIONE
 GRE EEC X 7 3 I T W 1 5 2 3 5 0 5 0 0 5 0 7

Questo documento è di proprietà di Enel SpA. È severamente vietato riprodurre questo documento, in tutto o in parte, e fornire ad altri qualsiasi informazione contenuta senza il permesso scritto di Enel SpA.