

**Il sistema delle tutele:
 beni paesaggistici e ulteriori
 contesti paesaggistici**

**6.1
 STRUTTURA
 IDROGEOMORFOLOGICA**

**6.1.2
 Componenti idrologiche**

Scala 1:50.000

Legenda

6.1.2 Componenti idrologiche

Beni paesaggistici

BP - Territori costieri (300m)

BP - Territori contorni ai laghi (300m)

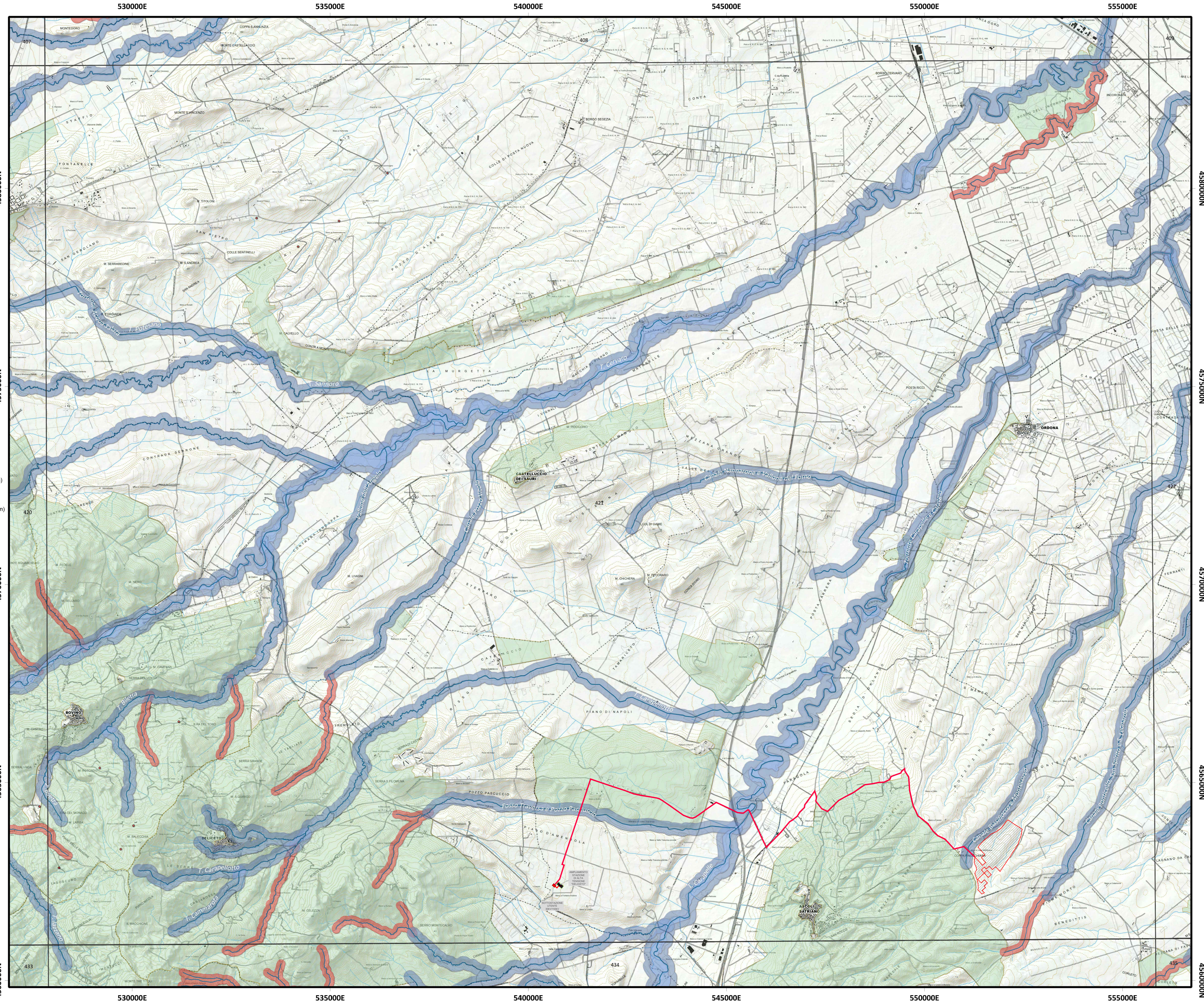
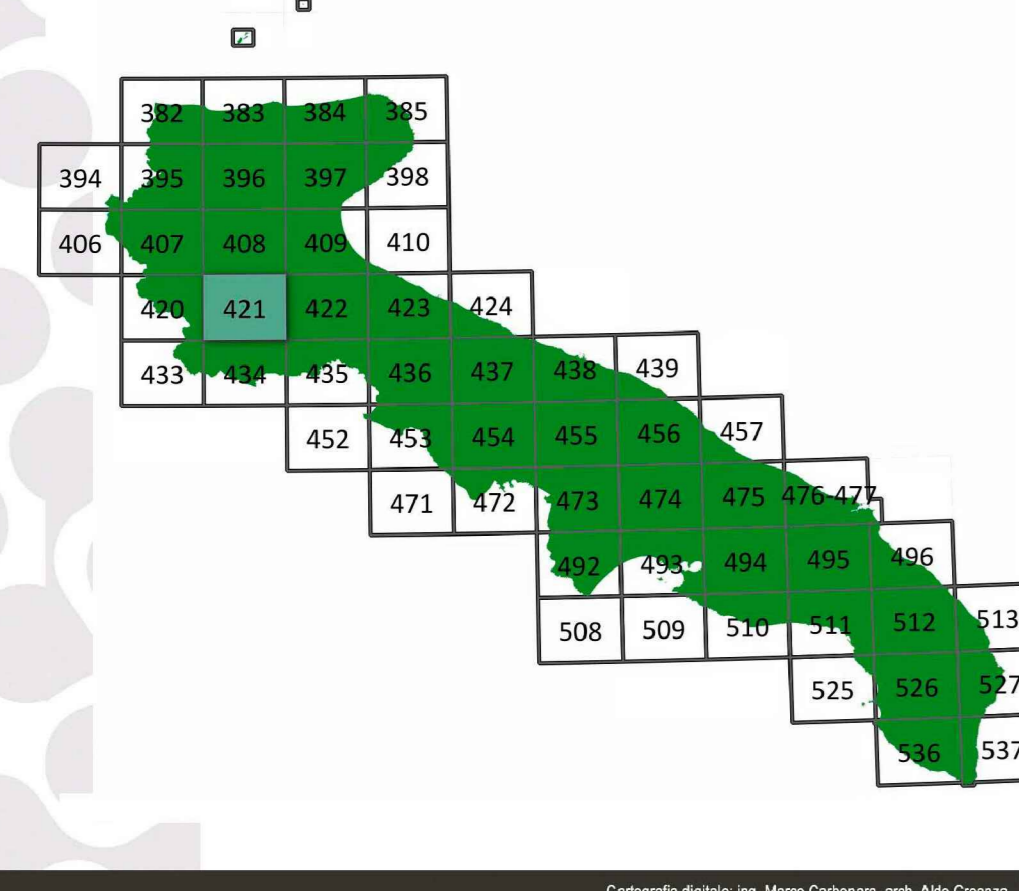
BP - Fiumi-torrenti-corsi d'acqua acque pubbliche (150m)

Ulteriori contesti paesaggistici

UCP - Reticolo idrografico di connessione - R.E.R. (100m)

UCP - Sorgenti (25m)

UCP - Aree soggette a vincolo idrogeologico



P.P.T.R. - Inquadramento Piattaforma, Rete di Connessione e Sottostazione Elettrica DELICETO

REGIONE PUGLIA
 Provincia di Foggia
 Comune di Ascoli Satriano

EDIS S.r.l.
 Corso Nino Bilo n. 6 - 70051 ALBA (CN)
 Tel. 0173 441150 - Fax 0173 441104 - www.EDGEA.it
 P.FWA 03493720045
 e-mail: info@EDGEA.it - posta certificata: EDIS@pec.EDGEA.it

EDIS

IL LIEGHI
 Ing. Marco CERCHIO
 Arch. Giuseppe PERETTO
 Ing. Francesco PAVO LAMACCHIA
 Per. Ins. Alessandro CONTINANCA

| REVISIONE | DATA | DESCRIZIONE | ELABORATO | VERIFICATO | APPROVATO |
|-----------|------|-------------|-----------|------------|-----------|
| R.01 | | | | | |
| R.02 | | | | | |
| R.03 | | | | | |
| R.04 | | | | | |
| R.05 | | | | | |
| R.06 | | | | | |
| R.07 | | | | | |
| R.08 | | | | | |
| R.09 | | | | | |
| R.10 | | | | | |
| R.11 | | | | | |
| R.12 | | | | | |
| R.13 | | | | | |
| R.14 | | | | | |
| R.15 | | | | | |
| R.16 | | | | | |
| R.17 | | | | | |
| R.18 | | | | | |
| R.19 | | | | | |
| R.20 | | | | | |
| R.21 | | | | | |
| R.22 | | | | | |
| R.23 | | | | | |
| R.24 | | | | | |
| R.25 | | | | | |
| R.26 | | | | | |
| R.27 | | | | | |
| R.28 | | | | | |
| R.29 | | | | | |
| R.30 | | | | | |
| R.31 | | | | | |
| R.32 | | | | | |
| R.33 | | | | | |
| R.34 | | | | | |
| R.35 | | | | | |
| R.36 | | | | | |
| R.37 | | | | | |
| R.38 | | | | | |
| R.39 | | | | | |
| R.40 | | | | | |
| R.41 | | | | | |
| R.42 | | | | | |
| R.43 | | | | | |
| R.44 | | | | | |
| R.45 | | | | | |
| R.46 | | | | | |
| R.47 | | | | | |
| R.48 | | | | | |
| R.49 | | | | | |
| R.50 | | | | | |
| R.51 | | | | | |
| R.52 | | | | | |
| R.53 | | | | | |
| R.54 | | | | | |
| R.55 | | | | | |
| R.56 | | | | | |
| R.57 | | | | | |
| R.58 | | | | | |
| R.59 | | | | | |
| R.60 | | | | | |
| R.61 | | | | | |
| R.62 | | | | | |
| R.63 | | | | | |
| R.64 | | | | | |
| R.65 | | | | | |
| R.66 | | | | | |
| R.67 | | | | | |
| R.68 | | | | | |
| R.69 | | | | | |
| R.70 | | | | | |
| R.71 | | | | | |
| R.72 | | | | | |
| R.73 | | | | | |
| R.74 | | | | | |
| R.75 | | | | | |
| R.76 | | | | | |
| R.77 | | | | | |
| R.78 | | | | | |
| R.79 | | | | | |
| R.80 | | | | | |
| R.81 | | | | | |
| R.82 | | | | | |
| R.83 | | | | | |
| R.84 | | | | | |
| R.85 | | | | | |
| R.86 | | | | | |
| R.87 | | | | | |
| R.88 | | | | | |
| R.89 | | | | | |
| R.90 | | | | | |
| R.91 | | | | | |
| R.92 | | | | | |
| R.93 | | | | | |
| R.94 | | | | | |
| R.95 | | | | | |
| R.96 | | | | | |
| R.97 | | | | | |
| R.98 | | | | | |
| R.99 | | | | | |
| R.100 | | | | | |

PROGETTO DEFINITIVO - PTO

PIATTAFORMA PER LA TRANSIZIONE ENERGETICA CON PRODUZIONE DI IDROGENO VERDE TRAMITE POWER TO GAS (PTG) DA FONTE RINNOVABILE SOLARE FOTOVOLTAICA. SISTEMA DI ACCUMULO (BESS) E RETE DI CONNESSIONE ALLA STAZIONE ELETTRICA DI DELICETO. COMUNE DI ASCOLI SATRIANO - LOCALITÀ CAPO D'ACQUA.

6.1 STRUTTURA IDROGEOMORFOLOGICA
 6.1.2 Componenti idrologiche

SCALE: SCALA CAD: 1:50000
 EDI: AB
 FOGLIO: S4