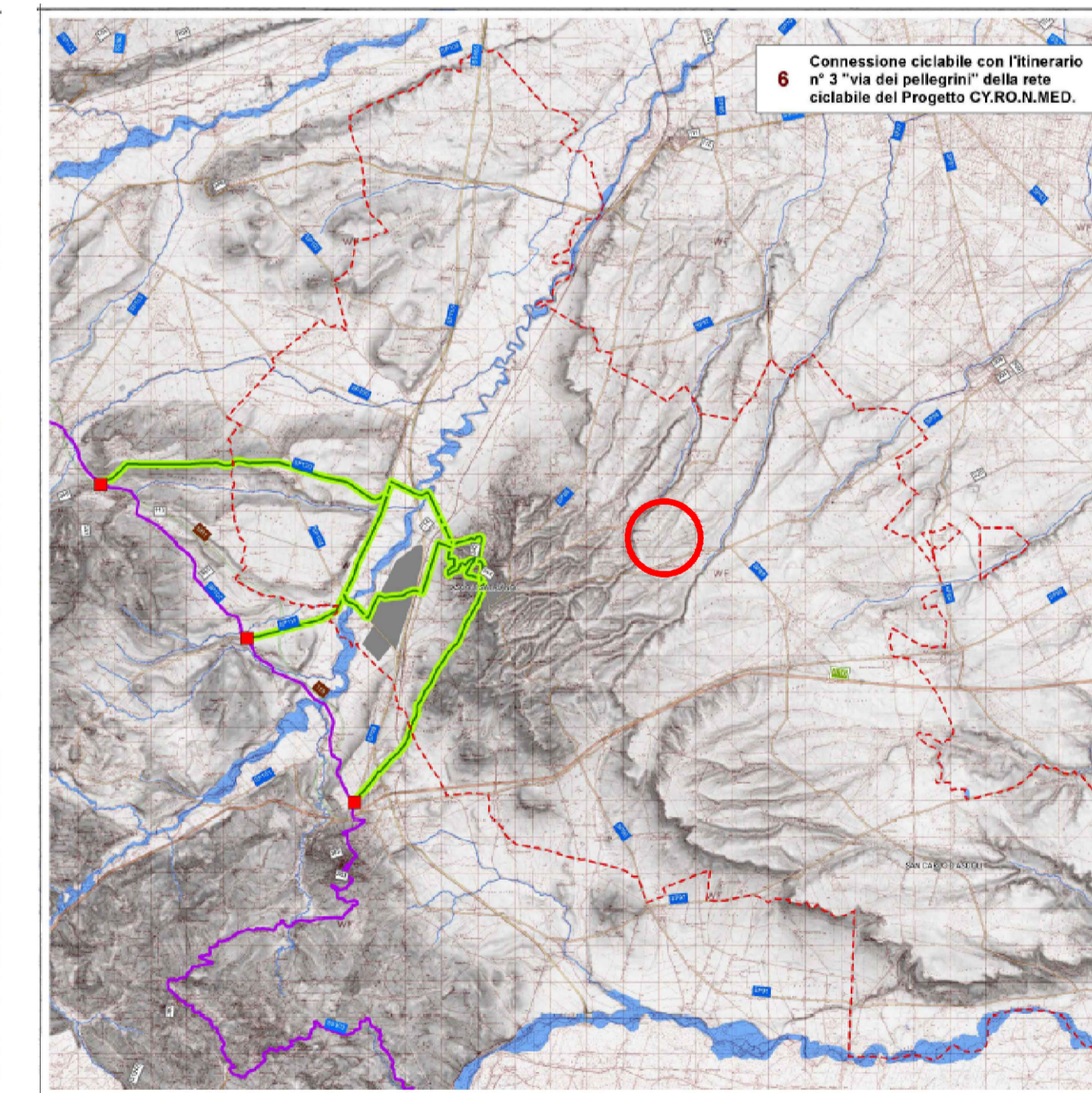
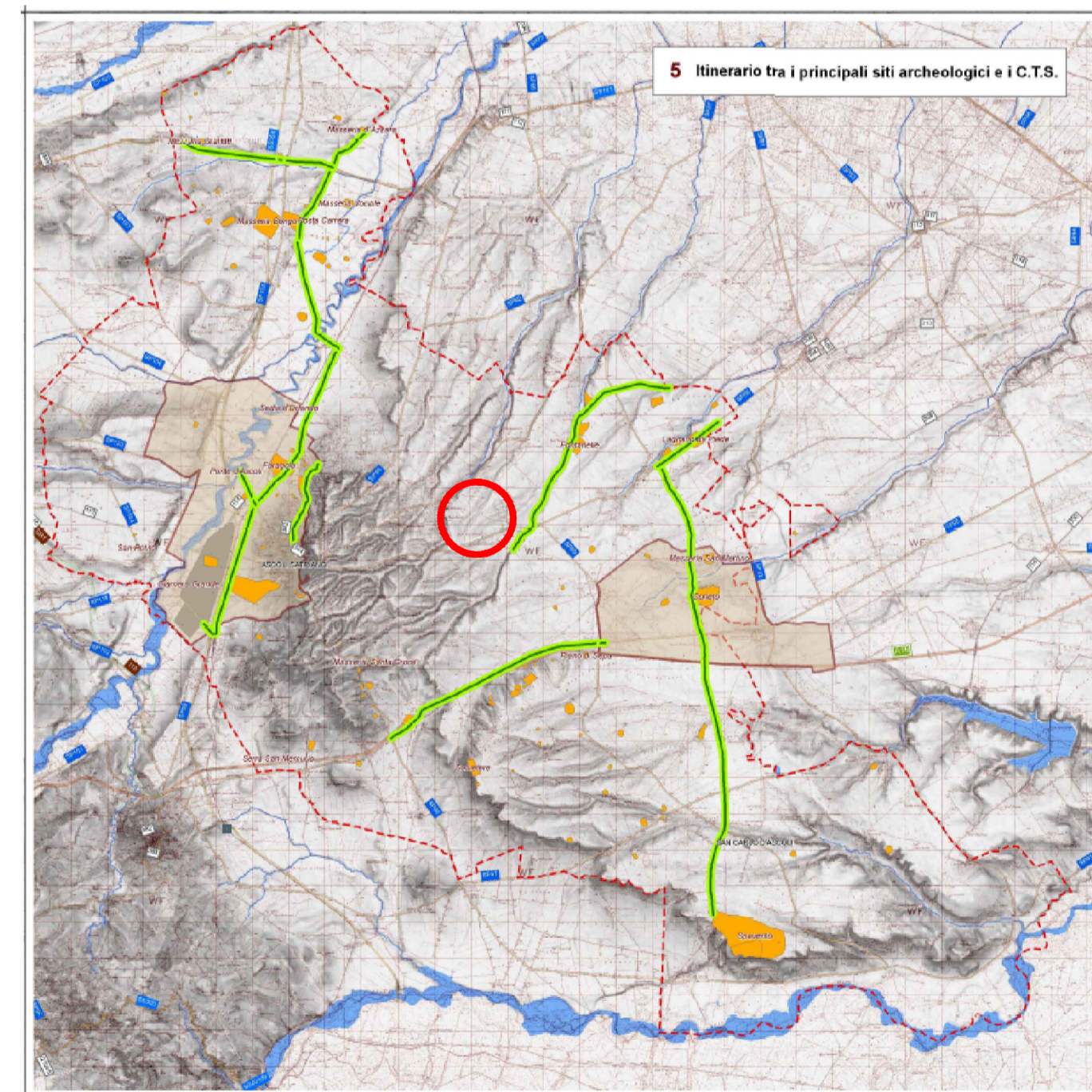
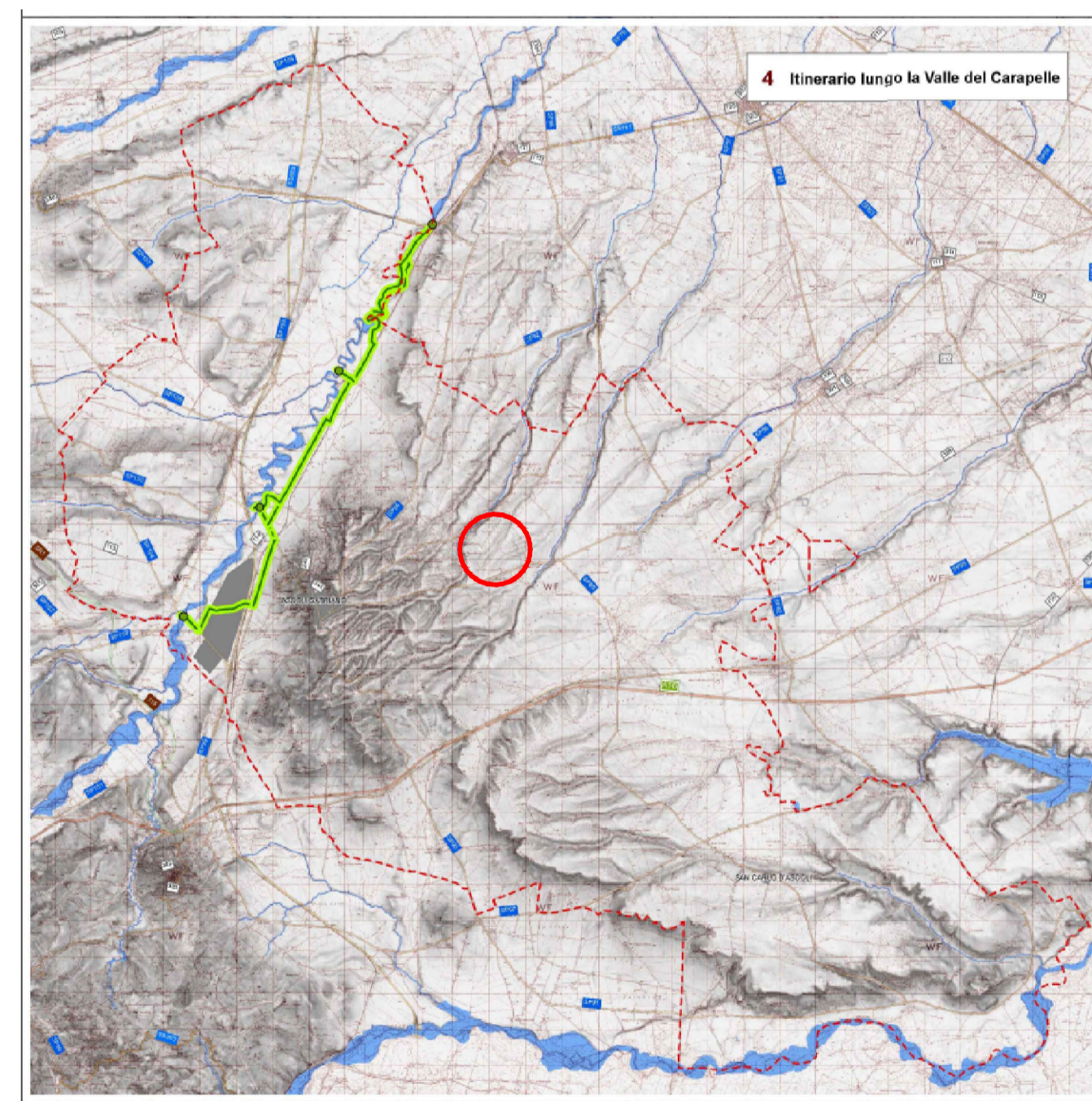


- Itinerari della viabilità dolce
- 1 - Itinerario nel paesaggio delle Marane
- Marane
- 2 - Itinerario d'accesso al Parco dell'Ofanto
- Ingressi al Parco dell'Ofanto
- Porta del Parco dell'Ofanto
- Parco Regionale dell'Ofanto
- 3 - Itinerario dei Tratturi e delle antiche masserie
- Masserie antiche
- 5 - Itinerario tra i principali siti archeologici e i C.T.S.
- Segnalazioni archeologiche certe da Carta dei Beni Regione Puglia
- CTS - Contesti Topografici Stratificati
- 6 - Itinerario connessione ciclabile con l'itinerario n°3 di CY.RO.N.MED.
- punti di connessione con itinerario n° 3 "Via dei Pellegrini" - CY.RO.N.MED.
- itinerario n.3 "Via dei pellegrini" (EV5) CY.RO.N.MED.
- limite comunale



REGIONE PUGLIA
Provincia di Foggia
Comune di Ascoli Satriano

IL PROPONENTE
EDIS S.r.l.
 Corso Nino Bixio n. 8 - 12051 ALBA (CN)
 Tel. 0173 441155 - Fax 0173 441104 - www.EGEA.it
 P.IVA 03491720045
 e-mail: info@EGEA.it - posta certificata: EDIS@pec.EGEA.it

I TECNICI
 Ing. Marco CERCHIO
 Arch. Giuseppe PERFETTO
 Ing. Francesco Paolo LAMACCHIA
 Per. Ind. Alessandro CONTINANZA

REVISIONI	N.	DATA	DESCRIZIONE	ELABORATO	VERIFICATO	APPROVATO
	R.05					
R.04						
R.03						
R.02						
R.01						
R.00	SET_2022		PROGETTO_DEFINITIVO_PTO	PERFETTO	PERFETTO	CERCHIO

TIPOLOGIA DELL'ELABORATO	CODIFICA DELL'ELABORATO
ALLEGATO	PROGETTO DEFINITIVO - PTO
PROGETTO	TITOLO
FV ASCOLI S.	PIATTAFORMA PER LA TRANSIZIONE ENERGETICA CON PRODUZIONE DI IDROGENO VERDE TRAMITE POWER TO GAS (PTG) DA FONTE RINNOVABILE SOLARE FOTOVOLTAICA. SISTEMA DI ACCUMULO (BESS) E RETE DI CONNESSIONE ALLA STAZIONE ELETTRICA DI DELICETO COMUNE DI ASCOLI SATRIANO - LOCALITA' CAPO D'ACQUA
DOC A CORREDO	
SICUREZZA	Inquadramento - Adeguamento PUG-PPTR

NOME DEL FILE	SCALA CAD	FORMATO	SCALA	FOGLIO
SD_ASCOLI_DEF_A1.DWG	1 unità = 1 mm	A1	1:50.000	01

Questo documento contiene informazioni di proprietà EGEA S.p.A. e deve essere utilizzato esclusivamente dal destinatario in relazione alle finalità per le quali è stato ricevuto. E' vietata qualsiasi forma di riproduzione o di divulgazione senza l'esplicito consenso di EGEA S.p.A. and it will have to be used exclusively for the purposes for which it has been furnished. Whichever shape of spreading or reproduction without the written permission of EGEA S.p.A. is prohibiti.

P.U.G PIANO URBANISTICO GENERALE - ADEGUAMENTO AL P.P.T.R. art.97 delle relative N.T.A.

Sistemi Territoriali per la fruizione dei Beni Culturali e Paesaggistici di Ascoli Satriano

SCALA 1: 50.000