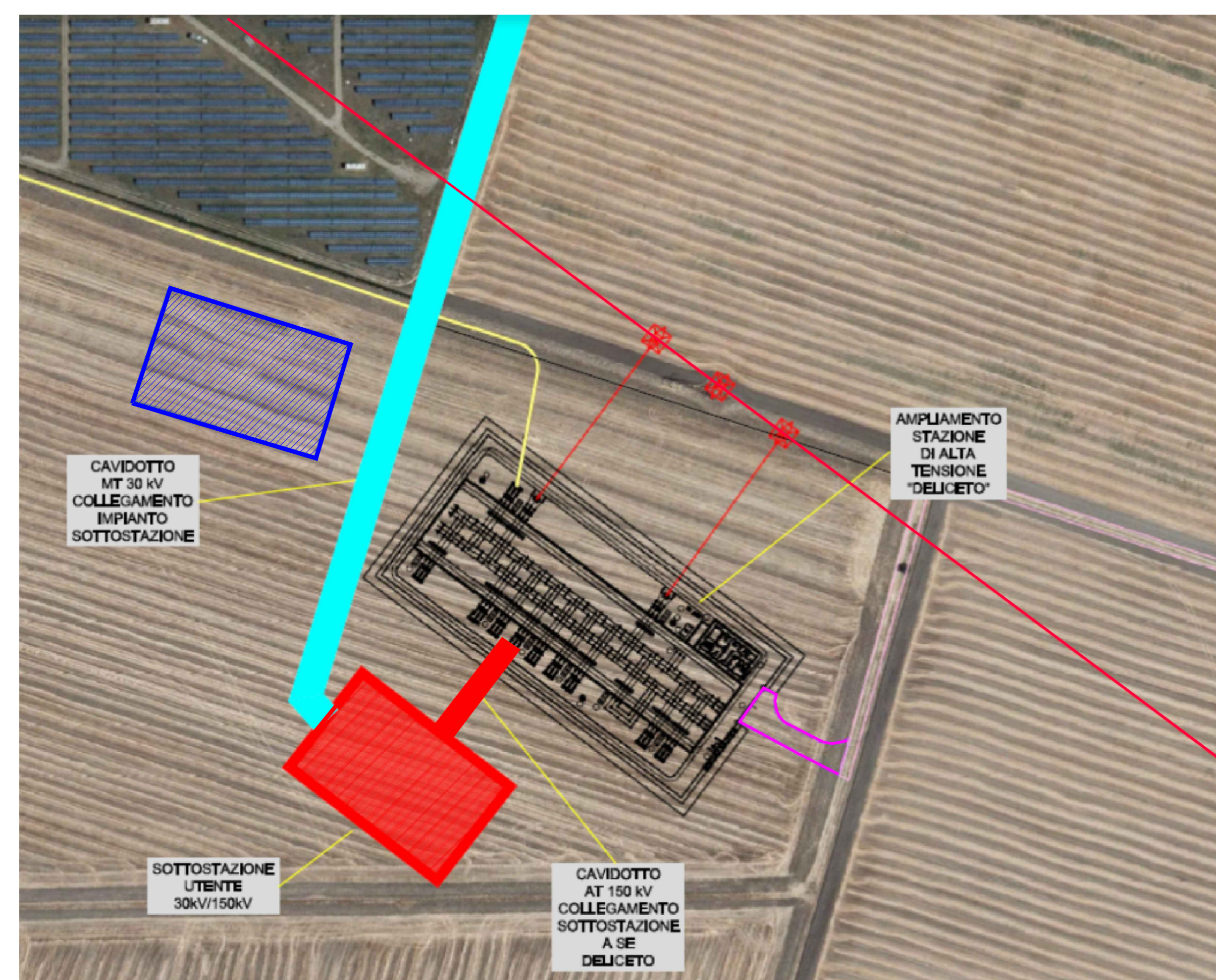




Tavola attraversamenti Rete di Connessione MT SCALA 1: 25.000



PIANTA SOTTOSTAZIONE UTENTE 30kV/150kV SCALA 1: 200

LEGENDA SOLUZIONE "E"

- AMPLIAMENTO DELICETO 150 "E"
- CAVIDOTTO AEREO
- CAVIDOTTO INTERRATO
- CONDOMINIO
- SE DELICETO 380-150 KV
- SOTTOSTAZIONE UTENTE 30-150 KV
- VIABILITA'
- VIABILITA' ESISTENTE

<b>REGIONE PUGLIA</b> Provincia di Foggia Comune di Ascoli Satriano		
<b>IL PROPONENTE</b> <b>EDIS S.r.l.</b> Corso Nino Bixio n. 8 - 12051 ALBA (CN) Tel. 0173 441155 - Fax 0173 441104 - www.EGEA.it P.IVA 03491720045 e-mail: info@EGEA.it - posta certificata: EDIS@pec.EGEA.it		
<b>I TECNICI</b> Ing. Marco CERCHIO Arch. Giuseppe PERFETTO Ing. Francesco Paolo LAMACCHIA Per. Ind. Alessandro CONTINANZA		
REVISIONI		
R.05		
R.04		
R.03		
R.02		
R.01		
R.00	SET_2022	PROGETTO_DEFINITIVO_PTO
N.	DATA	DESCRIZIONE
		PERFETTO ELABORATO
		PERFETTO VERIFICATO
		CERCHIO APPROVATO
TIPOLOGIA DELL'ELABORATO		CODIFICA DELL'ELABORATO
ALLEGATO		PROGETTO DEFINITIVO - PTO
PROGETTO		TITOLO
FV ASCOLI S.		PIATTAFORMA PER LA TRANSIZIONE ENERGETICA CON PRODUZIONE DI IDROGENO VERDE TRAMITE POWER TO GAS (PTG) DA FONTE RINNOVABILE SOLARE FOTOVOLTAICA, SISTEMA DI ACCUMULO (BESS) E RETE DI CONNESSIONE ALLA STAZIONE ELETTRICA DI DELICETO
DOC A CORRENDO		COMUNE DI ASCOLI SATRIANO - LOCALITA' CAPO D'ACQUA
SICUREZZA		Inquadramento Rete di Connessione
NOME DEL FILE	SCALA CAD	FORMATO
SD_ASCOLI_DEF_A1.DWG	1 unità = 1 mm	A1
		SCALA
		1:25000
		FOGLIO
		06
Questo documento contiene informazioni di proprietà EGEA S.p.A. e deve essere utilizzato esclusivamente dal destinatario in relazione alle finalità per le quali è stato fornito. E' vietata qualsiasi forma di riproduzione o di distribuzione senza l'esplicito consenso di EGEA S.p.A. This document contains information proprietary to EGEA S.p.A. and it will have to be used exclusively for the purposes for which it has been furnished. Whatever shape of spreading or reproduction without the written permission of EGEA S.p.A. is prohibited.		