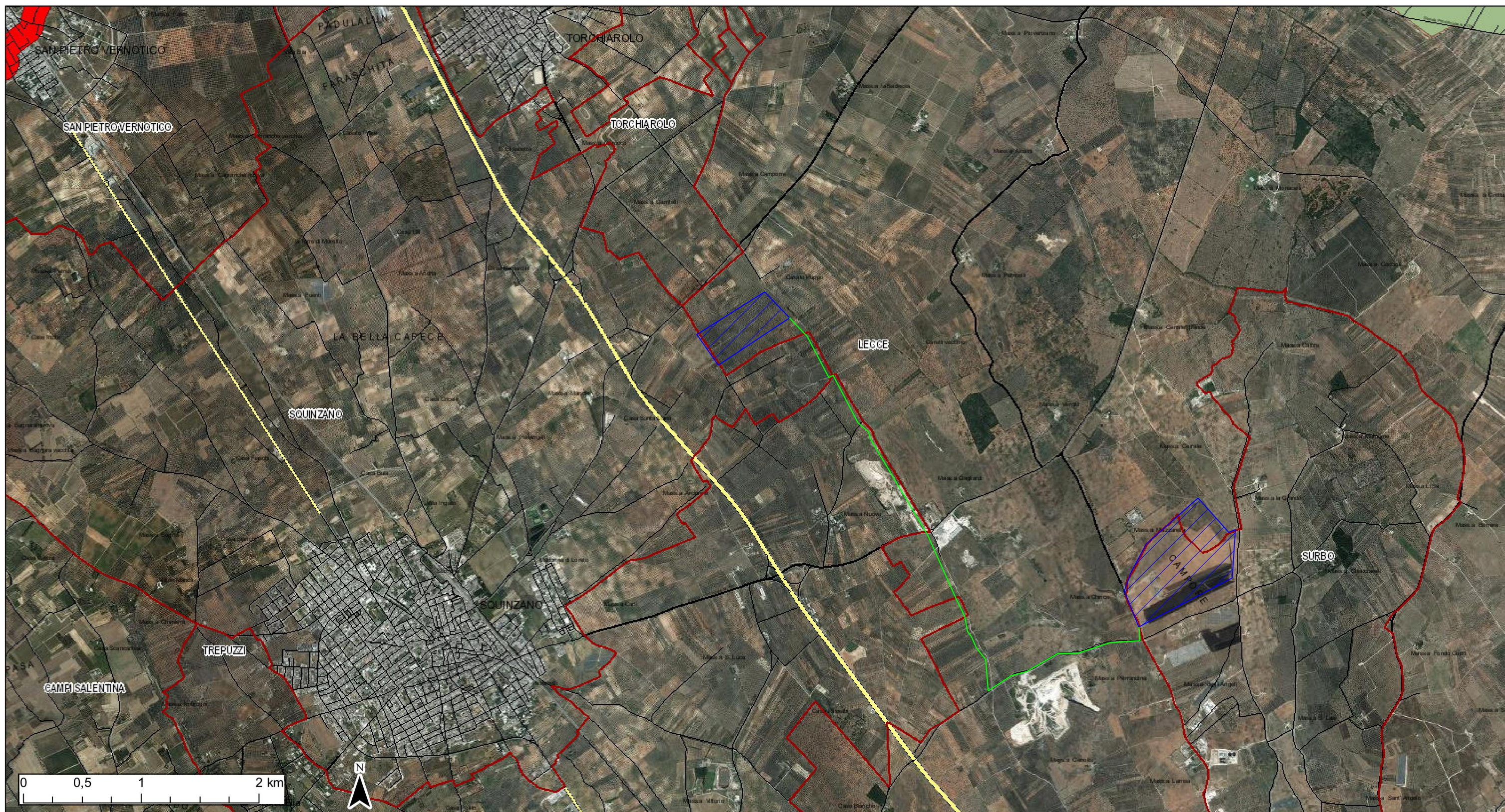


PPTR Approvato

Sistema Informativo Territoriale - Regione Puglia -- 08/02/2022



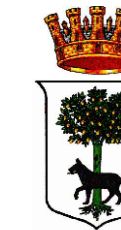
- Confini Comunali
- Aeroporti
- Locali
- E
- SP
- SS
- A
- Territori costieri
- Aree contermini ai laghi
- Fiumi e torrenti, acque pubbliche
- Sorgenti
- Reticolo idrografico di connessione della R.E.R.
- Vincolo idrogeologico
- AREA IMPIANTO

NTA PPTR Puglia
 Art. 40 Individuazione delle componenti idrologiche;
 Art. 41 Definizioni dei beni paesaggistici di cui alle componenti idrologiche;
 Art. 42 Definizioni degli ulteriori contesti di cui alle componenti idrologiche;
 Art. 43 Indirizzi per le componenti idrologiche;
 Art. 44 Direttive per le componenti idrologiche;
 Art. 45 Prescrizioni per i "Territori costieri" e i "Territori contermini ai laghi";
 Art. 46 Prescrizioni per "Fiumi, torrenti e corsi d'acqua iscritti negli elenchi delle acque pubbliche";

Ortofoto: riprese AGEA 2019



REGIONE PUGLIA



COMUNE DI LECCE



COMUNE DI SURBO

COSTRUZIONE ED ESERCIZIO DI UN IMPIANTO "AGROVOLTAICO" DI PRODUZIONE DELL'ENERGIA ELETTRICA DA FONTE FOTOVOLTAICA AVENTE POTENZA IN IMMISSIONE PARI A 78,383 MW CON RELATIVO COLLEGAMENTO ALLA RETE ELETTRICA - IMPIANTO DENOMINATO "SURBO" UBICATO IN AGRO DEL COMUNE DI LECCE E SURBO.

progettato e sviluppato da



Via Gen. Giacinto
 Antonelli n.3
 70043
 Monopoli (BA)



Ing. Emanuele Verdoscia
 Via Villafranca n.42
 73041
 Carmiano (LE)

DATI CATASTALI: Sezione A Surbo Fg. 5 P.IIa 9-10-12-31-41-42
 Lecce Fg. 50 P.IIa 4-21-66
 Sezione B Lecce Fg. 34 P.IIa 27-28



Elaborato	Tecnico
PPTR VIGENTE COMPONENTI IDROLOGICHE	Ing. Emanuele Verdoscia