

**Il sistema delle tutele:  
beni paesaggistici e ulteriori  
contesti paesaggistici**

**6.1  
STRUTTURA  
IDROGEOMORFOLOGICA**

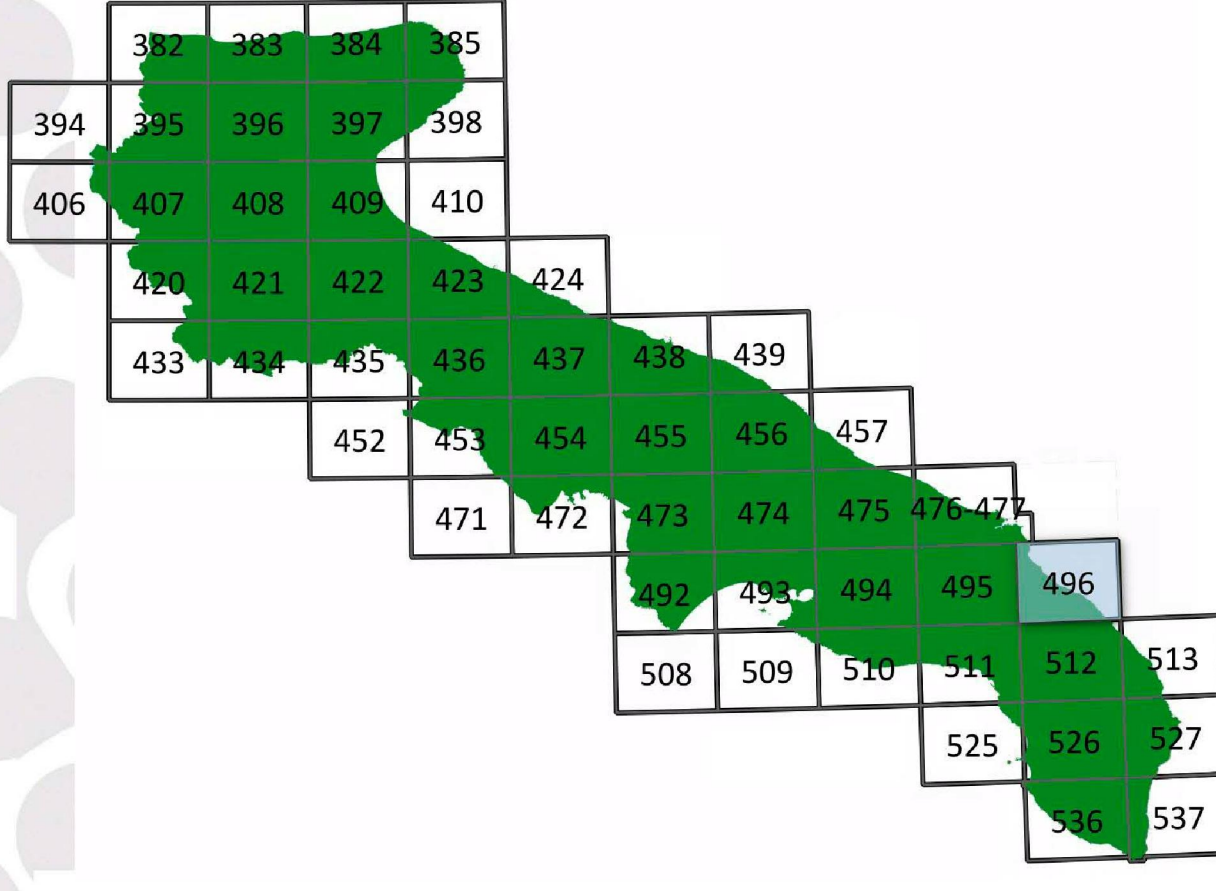
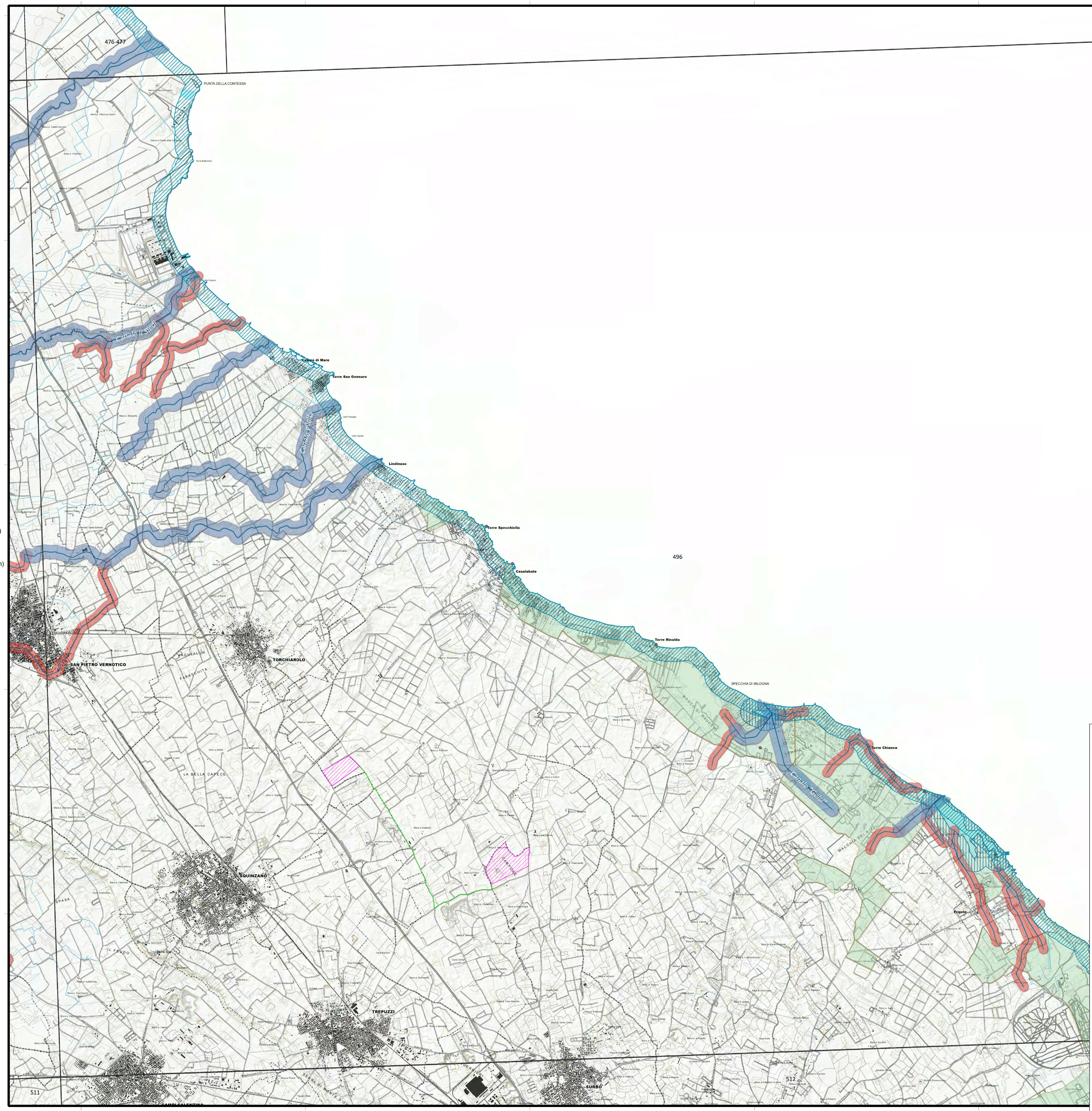
**6.1.2  
Componenti idrologiche**

Scala 1:50.000

**Legenda**

6.1.2 Componenti idrologiche

- Beni paesaggistici**
- BP - Territori costieri (300m)
  - BP - Territori contermini ai laghi (300m)
  - BP - Fiumi-torrenti-corsi d'acqua acque pubbliche (150m)
- Ulteriori contesti paesaggistici**
- UCP - Reticolo idrografico di connessione - R.E.R. (100m)
  - UCP - Sorgenti (25m)
  - UCP - Aree soggette a vincolo idrogeologico







REGIONE PUGLIA      COMUNE DI LECCE      COMUNE DI SURBO

**COSTRUZIONE ED ESERCIZIO DI UN IMPIANTO "AGROVOLTAICO" DI PRODUZIONE DELL'ENERGIA ELETTRICA DA FONTE FOTOVOLTAICA AVENTE POTENZA IN IMMISSIONE PARI A 78,383 MW CON RELATIVO COLLEGAMENTO ALLA RETE ELETTRICA - IMPIANTO DENOMINATO "SURBO" UBICATO IN AGRO DEL COMUNE DI LECCE E SURBO.**

progettato e sviluppato da  
**SCS innovations**  
Via Gen. Giacinto Antonelli n.3  
70043 Monopoli (BA)

Elaborato da  
**ADB IDROLOGIA**

DATI CATASTALI: Sezione A Surbo Fig. 5 P.IIa 9-10-12-31-41-42  
Lecce Fig. 50 P.IIa 4-21-66  
Sezione B Lecce Fig. 34 P.IIa 27-28



Ing. Emanuele Verdoscia  
Via Villafranca n.42  
73041 Carmiano (LE)

Tecnico  
Ing. Emanuele Verdoscia