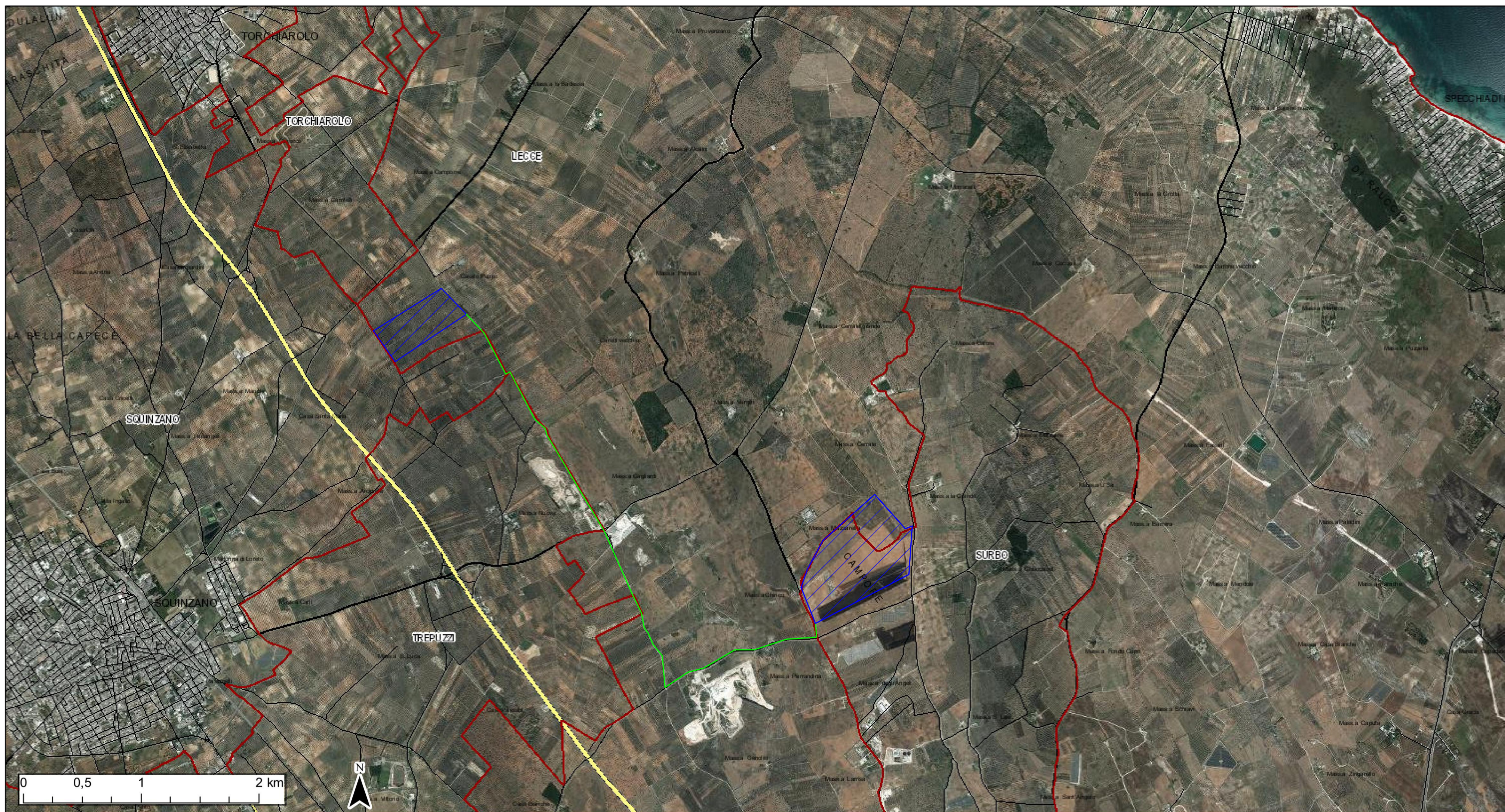


Quadro Assetto Tratturi Approvato

Sistema Informativo Territoriale - Regione Puglia -- 10/02/2022



- Confini Comunali
- Aeroporti
- Locali
- E
- SP
- SS
- A
- Quadro assetto tratturi approvato
- Piano Comunale Tratturi - LR 29/2003
- AREA IMPIANTO

Ortofoto: riprese AGEA 2019



REGIONE PUGLIA



COMUNE DI LECCE



COMUNE DI SURBO

COSTRUZIONE ED ESERCIZIO DI UN IMPIANTO "AGROVOLTAICO" DI PRODUZIONE DELL'ENERGIA ELETTRICA DA FONTE FOTOVOLTAICA AVENTE POTENZA IN IMMISSIONE PARI A 78,383 MW CON RELATIVO COLLEGAMENTO ALLA RETE ELETTRICA - IMPIANTO DENOMINATO "SURBO" UBICATO IN AGRO DEL COMUNE DI LECCE E SURBO.

progettato e sviluppato da



Via Gen. Giacinto
Antonelli n.3
70043
Monopoli (BA)



Ing. Emanuele Verdoscia
Via Villafranca n.42
73041
Carmiano (LE)

DATI CATASTALI: Sezione A Surbo Fg. 5 P.IIa 9-10-12-31-41-42
Lecce Fg. 50 P.IIa 4-21-66
Sezione B Lecce Fg. 34 P.IIa 27-28



Elaborato	Tecnico
QUADRO ASSETTO TRATTURI	Ing. Emanuele Verdoscia