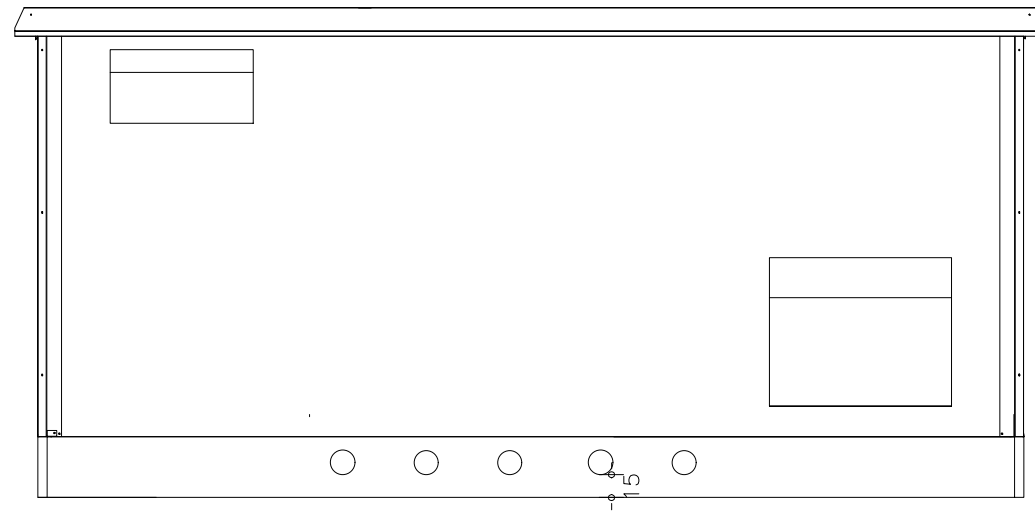
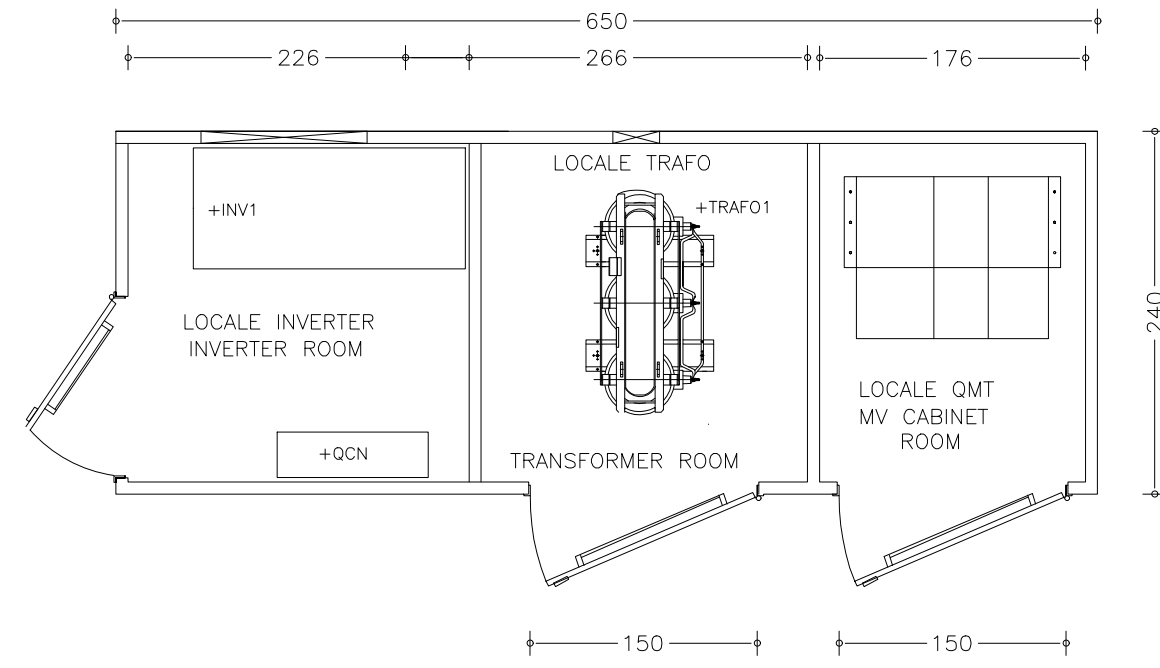
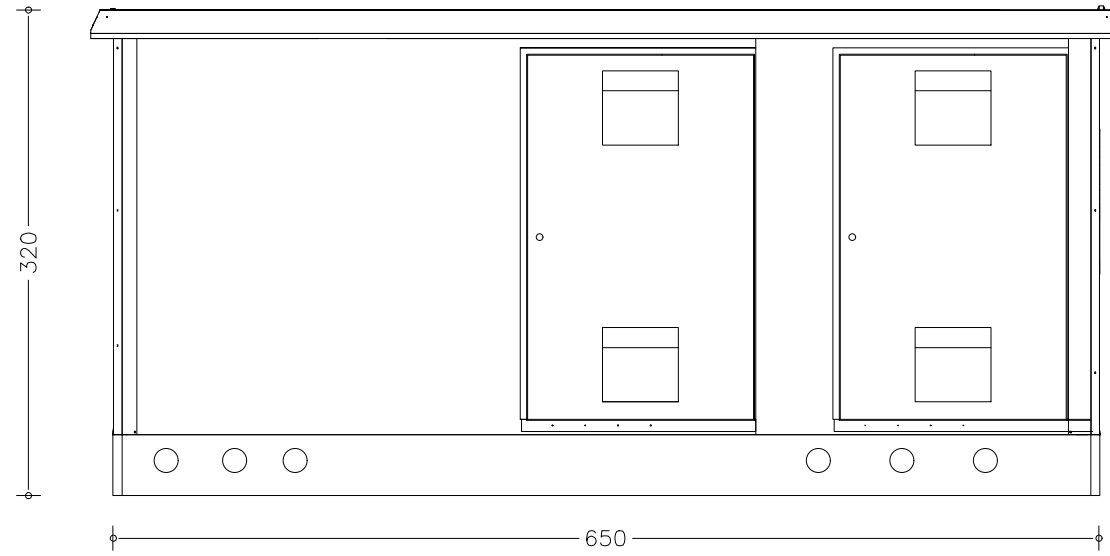


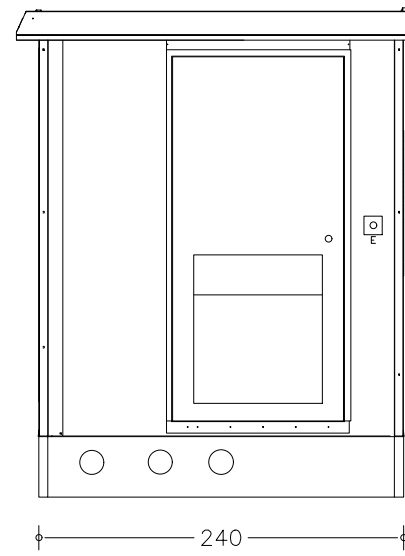
PROSPETTO POSTERIORE / BACK VIEW



PROSPETTO FRONTALE / FRONT VIEW

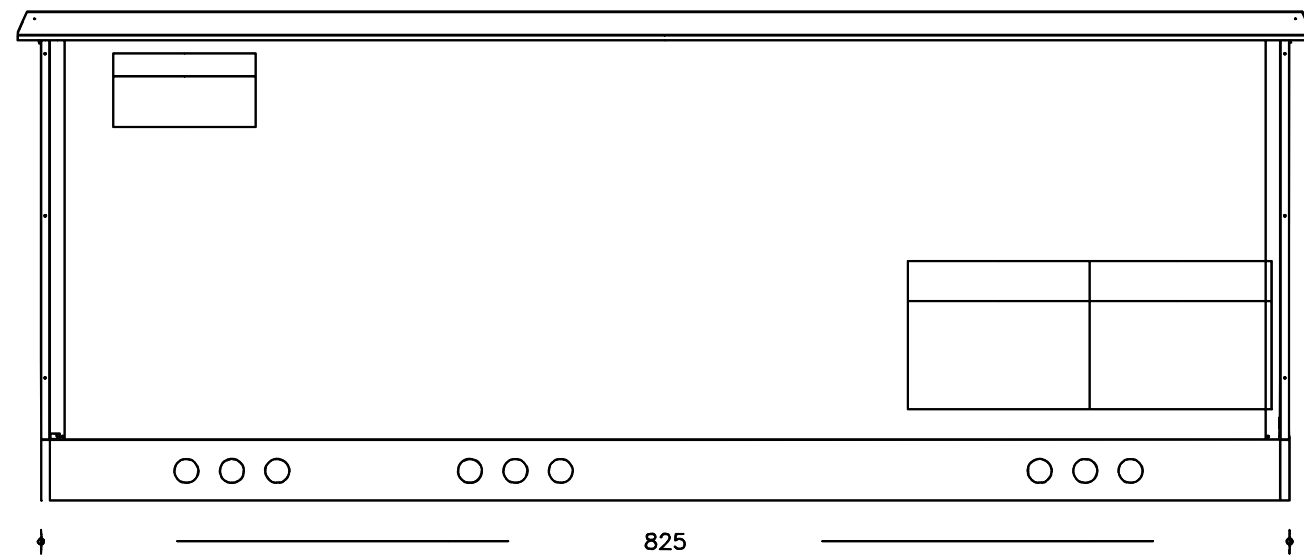


PROSPETTO LATERALE / SIDE VIEW

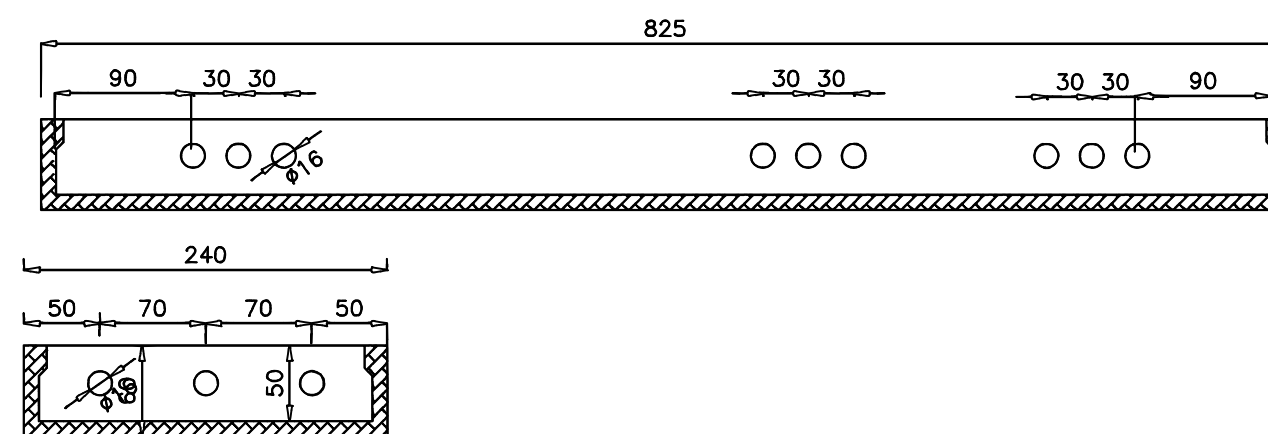
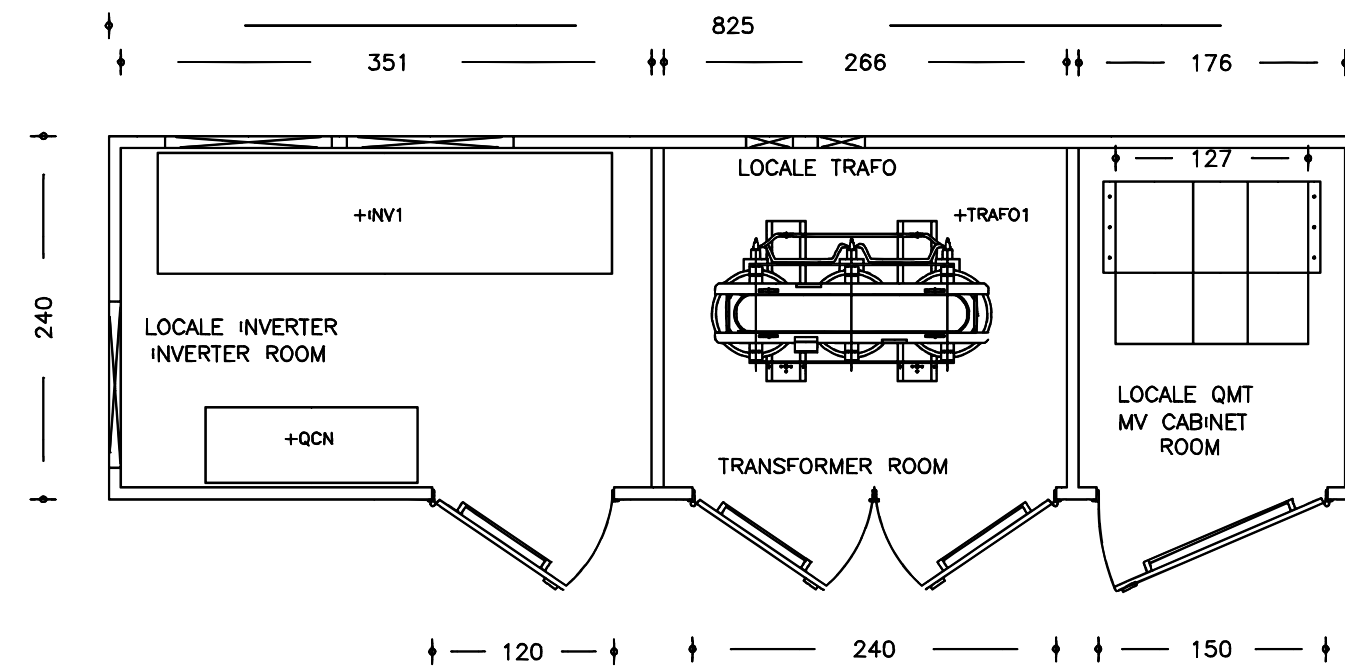
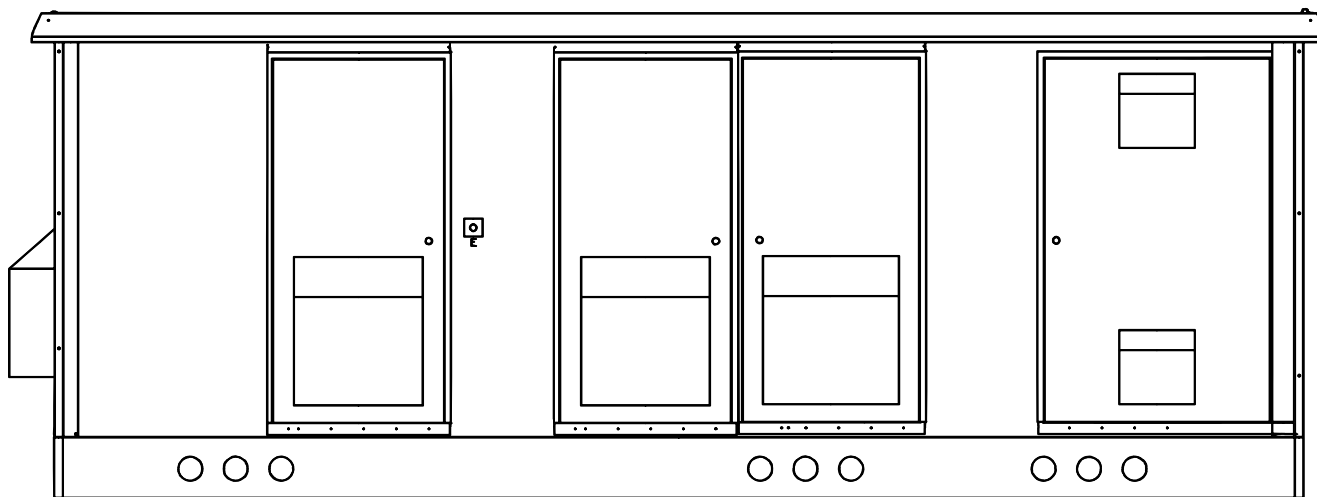


*PCU 1000 kVA*

PROSPETTO POSTERIORE / BACK VIEW



PROSPETTO FRONTALE / FRONT VIEW



*PCU 2000 kVA*



REGIONE PUGLIA



COMUNE DI LECCE



COMUNE DI SURBO

COSTRUZIONE ED ESERCIZIO DI UN IMPIANTO "AGROVOLTAICO" DI PRODUZIONE DELL'ENERGIA ELETTRICA DA FONTE FOTOVOLTAICA AVENTE POTENZA IN IMMISSIONE PARI A 78,383 MW CON RELATIVO COLLEGAMENTO ALLA RETE ELETTRICA - IMPIANTO DENOMINATO "SURBO" UBICATO IN AGRO DEL COMUNE DI LECCE E SURBO.



Via Gen. Giacinto Antonelli n.3  
70043 Monopoli (BA)



Ing. Emanuele Verdoscia  
Via Villafranca n.42  
73041 Carmiano (LE)

DATI CATASTALI: Sezione A Surbo Fg. 5 P.IIa 9-10-12-31-41-42  
Lecce Fg. 50 P.IIa 4-21-66  
Sezione B Lecce Fg. 34 P.IIa 27-28



Elaborato	Tecnico
CABINE DI CAMPO	Ing. Emanuele Verdoscia