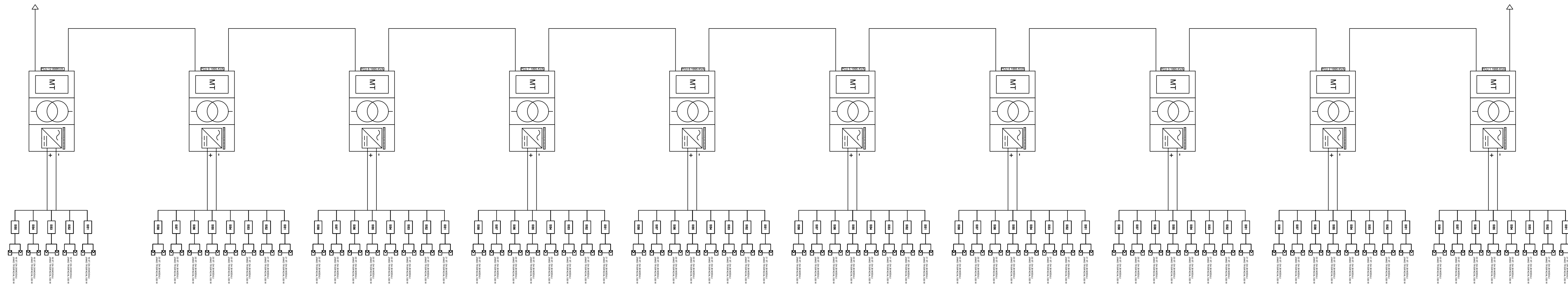


CLUSTER SURBO



CLUSTER LECCE



REGIONE PUGLIA



COMUNE DI LECCE



COMUNE DI SURBO

COSTRUZIONE ED ESERCIZIO DI UN IMPIANTO "AGROVOLTAICO" DI PRODUZIONE DELL'ENERGIA ELETTRICA DA FONTE FOTOVOLTAICA AVENTE POTENZA IN IMMISSIONE PARI A 78,383 MW CON RELATIVO COLLEGAMENTO ALLA RETE ELETTRICA - IMPIANTO DENOMINATO "SURBO" UBICATO IN AGRO DEL COMUNE DI LECCE E SURBO.

DATI CATASTALI: Sezione A Surbo Fg. 5 P.IIa 9-10-12-31-41-42  
 Lecce Fg. 50 P.IIa 4-21-66  
 Sezione B Lecce Fg. 34 P.IIa 27-28

progettato e sviluppato da  
**SCS innovations**

Via Gen. Giacinto Antonelli n.3  
 70043 Monopoli (BA)



Ing. Emanuele Verdoscia  
 Via Villafranca n.42  
 73041 Camiano (LE)



Elaborato	Tecnico
SCHEMA ELETTRICO UNIFILARE	Ing. Emanuele Verdoscia