

LEGENDA

Area di impianto

REGIONE SICILIANA

Provincia di Agrigento
Comuni di FAVARA e AGRIGENTO

PROGETTO: **IMPIANTO AGRI-VOLTAICO FAVARA 1"**
PROGETTO PER LA REALIZZAZIONE DI UN IMPIANTO FOTOVOLTAICO DI POTENZA PARI A 51.72 MWp IN CONTRADA S. BENEDETTO nei comuni di FAVARA (AG) e AGRIGENTO"



PROGETTO DEFINITIVO

COMMITTENTE
10PIU' ENERGIA SRL
Via Aldo Moro, 28 - 25043 Breno (BS)
P.I. 04309260984 - PEC: 10piuenergia@pec.it

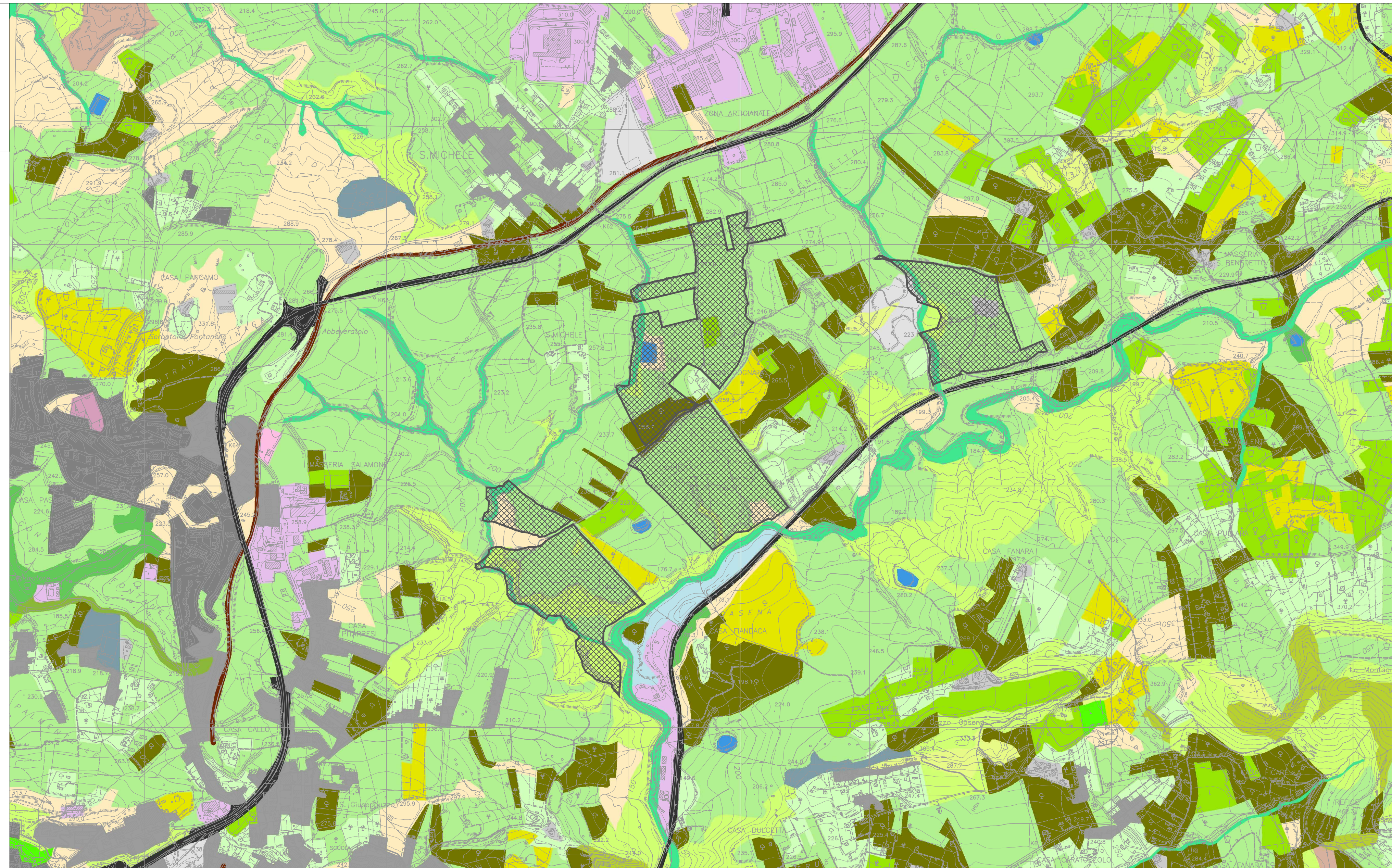
PROGETTAZIONE
PROTECNA s.r.l.
via XX Settembre, 25
00062 Bracciano (RM)
PEC: protecnasri@pec.it

Il Tecnico
Dott. Ing. Lo Biundo Paolo
Dott. Ing. Francesco Mollame

ELABORATO
Carta Uso del Suolo

CODICE	SCALA	FORMATO	CODIFICA INTERNA
G.1.12	1:10.000	A1	10PN2201PDRgeo004R0

00	30/09/2022	PRIMA EMISSIONE	PL	FM	AL
REV.	DATA	DESCRIZIONE REVISIONE	REDATTO	VERIFICATO	APPROVATO



- 111 Zone residenziali a tessuto continuo
- 112 Zone residenziali a tessuto compatto e denso
- 112 Zone residenziali a tessuto discontinuo e rado
- 112 Zone residenziali a tessuto discontinuo e rado
- 112 Edifici e fabbricati rurali
- 121 Investimenti industriali, artigianali, commerciali e spazi accessori
- 1211 Zone industriali e spazi accessori
- 122 Viabilità stradale e spazi pertinenziali
- 123 Aree portuali
- 124 Aree aeroportuali e elipisti
- 131 Aree estorative
- 132 Aree naturali e di circolo
- 133 Cortili
- 141 Aree verdi tabano
- 142
- 143
- 142 Aree ricreative e sportive
- 1421
- 143 Cortili
- 151 Siti archeologici
- 21121 Seminativi semplici e colture erbacee estensive
- 21211 Colture ortive impieno campo
- 21213 Colture ortive/orticoltive (orti)
- 221 Vigneti
- 2211 Vigneti consociati (con colture, ecc.)
- 222 Frutteti
- 2225
- 2226
- 223 Oliveti
- 2231 Colture arboree miste con prevalenza di carnioli e olivi
- 2241 Pippetti
- 2242 Piantagioni a latifoglie, impianti di arboricoltura inceso e rimboschimenti
- 2243 Escalupetti
- 2311 Incolti
- 242 Sistemi culturali e partizionari complessi (mosaico di appezzamenti agrici)
- 31111 Lecce
- 31111 Boschi e boscaglie a sughera e/o a desertifite mediterranee
- 31122 Querceti termofili
- 31126 Carule
- 31133 Boschi a latifoglie mesofite
- 31132 Betulifiti
- 31133 Ombrofilo
- 31143 Carbrandi
- 31133 Ombrofilo
- 31154 Faguglietti
- 3116 Boschi e boscaglie ripariali
- 31163 Pippetti ripariali
- 31165 Alneti ripariali
- 3117 Rimboschimenti a latifoglie
- 312 Boschi di conifere
- 3121 Boschi a prevalenza di pini mediterranei (pino domestico)
- 31211 Pinete a pino d'Aleppo
- 31213 Pinete a pino domestico
- 31224 Pinete di pino laricio
- 3125 Rimboschimenti a conifere
- 321 Aree a pascolo naturale e protette
- 3211 Praterie aride calcaree
- 3212 Pascoli di pertinenza di malga
- 3214 Praterie mesofite
- 3221 Arbusteti spinosi montani
- 3222 Arbusteti termofili
- 32221 Genepreti
- 32222 Praterie
- 32231 Genepreti
- 3231 Macchia termofila
- 32312 Macchia a lentisco
- 32313 Macchia a lentisco e palma nana
- 3232 Cespugli
- 32322 Macchia basica a delfino e rosmarino
- 3311 Vegetazione psammofila
- 332 Rocce nude, falisie, rupi e affioramenti
- 333 Aree con vegetazione rada
- 3331
- 41 Zone umide interne
- 412 Vegetazione degli ambienti umidi fluviali e lacustri
- 42 Zone umide costiere
- 4211 Comunità erbacee delle paludi salmastre
- 422 Saline ed aree associate
- 5111 Fiumi
- 5112 Torrenti e greti alluvionali
- 5121 Laghetti e pozzi rurali
- 5122 Laghi artificiali
- 52 Aree marine
- 521 Lagune costiere
- 522 Estuari
- 523 Muri e scogliere