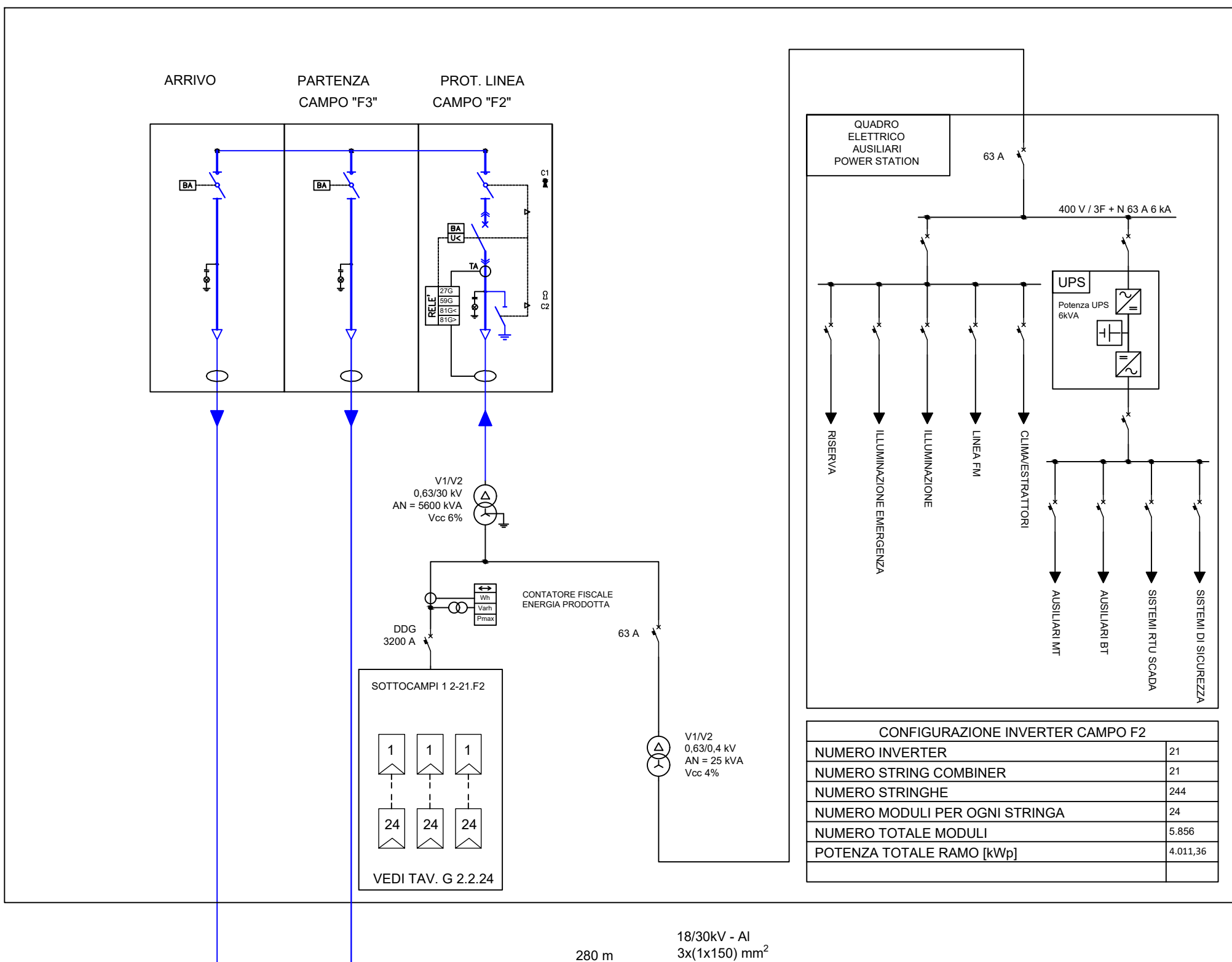
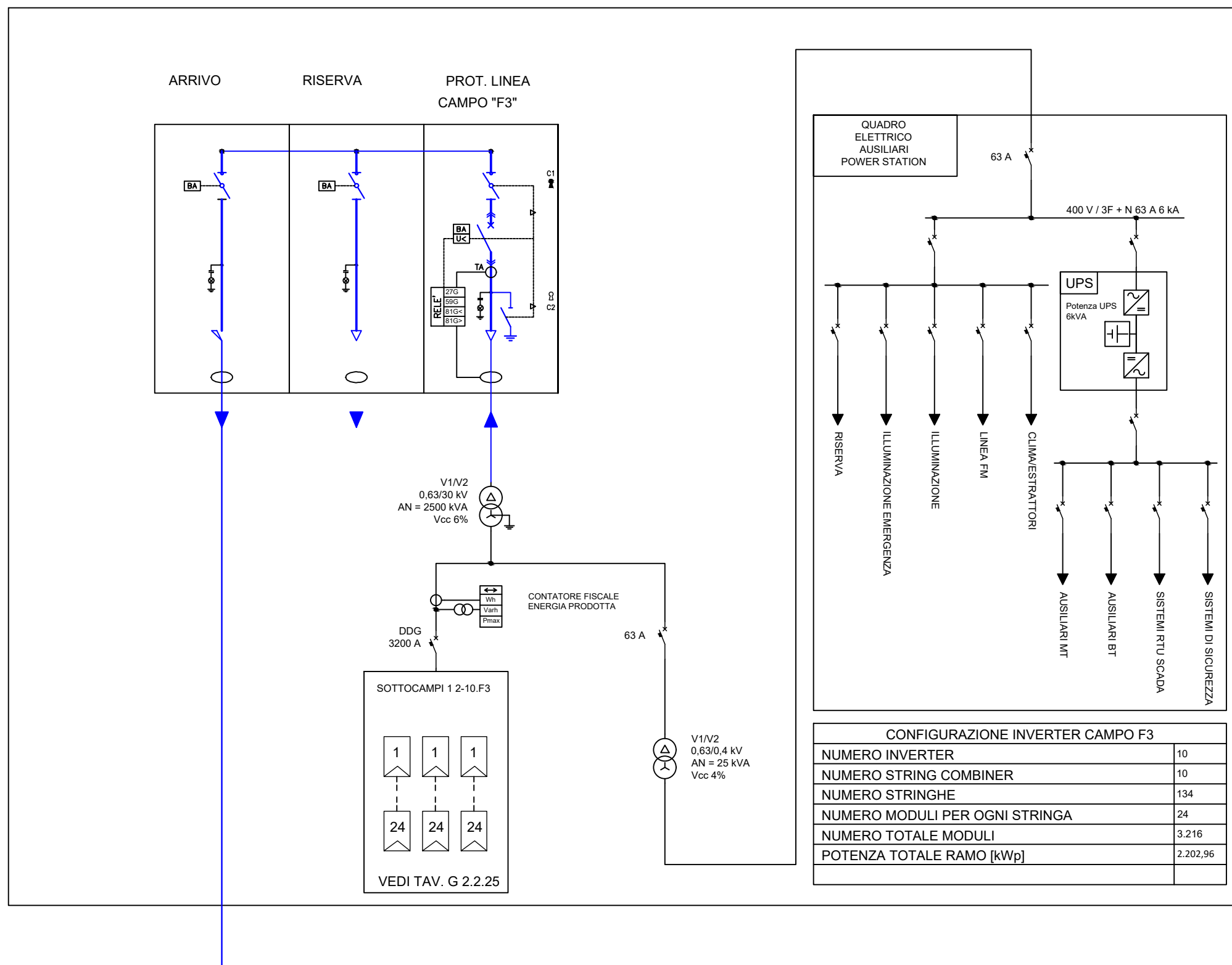


| LEGGENDA | | | | | |
|----------|---|---------|---|---------|---|
| SIMBOLO | DESCRIZIONE | SIMBOLO | DESCRIZIONE | SIMBOLO | DESCRIZIONE |
| | TRASFORMATORE VOLTMETRICO | SL | SCOMPARTO LINEA | 27 | PROTEZIONE MINIMA TENSIONE |
| | SEZIONATORE A VUOTO | SC | SCOMPARTO CONSEGNA | 27V1 | PROTEZIONE MASSIMA TENSIONE DI SEQUENZA DIRETTA |
| | SEZIONATORE SOTTO CARICO | M | SCOMPARTO MISURE | 59 | PROTEZIONE MASSIMA TENSIONE |
| | INTERRUTTORE DI MANOVRA SEZIONATORE CONFUSIBILE | DG | DISPOSITIVO GENERALE | 59 N | PROTEZIONE MASSIMA TENSIONE CIRCOLARE |
| | FUSIBILE | DI | DISPOSITIVO DI INTERFACCIA | 59VI | PROTEZIONE MASSIMA TENSIONE DI SEQUENZA INVERSA |
| | INTERRUTTORE DI POTENZA | PG | PROTEZIONE GENERALE | 51 | PROTEZIONE MASSIMA CORRENTE AD AZIONE RITARDATA |
| | SEZIONATORE SOTTOCARICO MOTOREZZATO | PI | PROTEZIONE DI INTERFACCIA | 51 N | PROTEZIONE MASSIMA CORRENTE AD AZIONE RITARDATA COLLEGATO SUL NEUTRO |
| | COMANDO MOTOREZZATO | >>> | RELE' DI MASSIMA CORRENTE | 50 | PROTEZIONE MASSIMA CORRENTE AD AZIONE ISTANTANEA |
| | TRASFORMATORE AMPEROMETRICO | 67 N | PROTEZIONE DIREZIONALE DI TERRA | 76 | PROTEZIONE MASSIMA CORRENTE IN CC |
| | TRASFORMATORE AMPEROMETRICO TRIFASE | 64 | RILEVATORE DI TERRA | 50 N | PROTEZIONE MASSIMA CORRENTE AD AZIONE ISTANTANEA COLLEGATO SUL NEUTRO |
| | OMIPOLARE | Y | UNITA' FERIBERICA E MODULO GSM | 81< | MINIMA FREQUENZA |
| | SEZIONATORE DI TERRA | | INTERRUTTORE AUTOMATICO MAGNETOTERMICO | 81> | MASSIMA FREQUENZA |
| | SCARICATORE DI SOVRATENSIONE | | INTERRUTTORE AUTOMATICO MAGNETOTERMICO DIFFERENZIALE | 10>> | RELE' DI MASSIMA CORRENTE CIRCOLARE |
| | ISOLATORI COMPATTI | | GRUPPO DI MISURA SERVIZI AUSILIARI | | GRUPPO DI MISURA ENERGIA PRELEVATA - ENERGIA IMMESSA |
| | INTERBLOCCO MECCANICO | | BATTERIA | | LAMPADA DI SEGNALAZIONE |
| | INTERBLOCCO FOTOVOLTAICO | | INVERTER DGAC | | RADDOPPIATORE AC/DC |
| | CORRENTE CONTINUA | | CORRENTE ALTERNATA | | COLLEGAMENTI TRIANGOLO - STELLA TRIFASE |
| | TRASFORMATORE DI POTENZA TRIANGOLO - STELLA | | TRASFORMATORE DI POTENZA DOPPIO SECONDARIO TRIANGOLO - STELLA | | TRASFORMATORE DI TENSIONE DOPPIO SECONDARIO TRIANGOLO APERTO |

PS F2
CABINA PARALLELO CAMPO F2



PS F3
CABINA PARALLELO CAMPO F3



REGIONE SICILIANA

Provincia di Agrigento

Comuni di FAVARA e AGRIGENTO

PROGETTO: **IMPIANTO AGRI-VOLTAICO FAVARA 1"**
 PROGETTO PER LA REALIZZAZIONE DI UN IMPIANTO FOTOVOLTAICO DI POTENZA PARI A DA 51,72 MWp IN CONTRADA S. BENEDETTO nei comuni di FAVARA (AG) e AGRIGENTO"



PROGETTO DEFINITIVO

COMMITTENTE: **10PIU' ENERGIA SRL**
 Via Aldo Moro, 28 - 25043 Breno (BS)
 P.I. 04309260984 - PEC: 10piuenergia@pec.it

PROGETTAZIONE: **PROTECNA s.r.l.**
 via XX Settembre, 25
 00062 Bracciano (RM)
 PEC: protecnasrl@pec.it

I Tecnici
 Dott. Ing. Paolo Lo Biundo
 Dott. Ing. Francesco Mollame

ELABORATO: Schema elettrico unifilare di impianto MT ramo E

| CODICE | SCALA | FORMATO | CODIFICA INTERNA |
|----------|-------|---------|--------------------------|
| G.2.2.16 | 1:-- | 2x4 A4 | G.2.2.16_10PN2201PDG16R0 |

| REV. | DATA | DESCRIZIONE REVISIONE | REDATTO | VERIFICATO | APPROVATO |
|------|------------|-----------------------|---------|------------|-----------|
| 00 | 19/09/2022 | PRIMA EMISSIONE | PL | FM | AL |