

FOTO 1



FOTO 2



FOTO 3



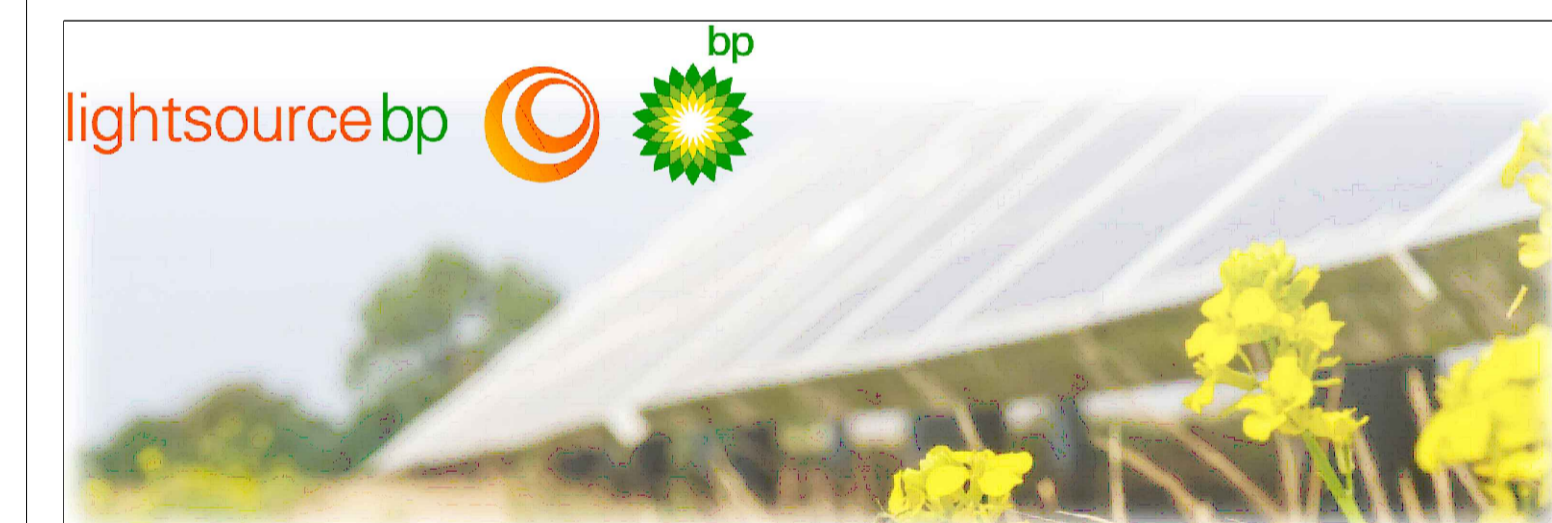
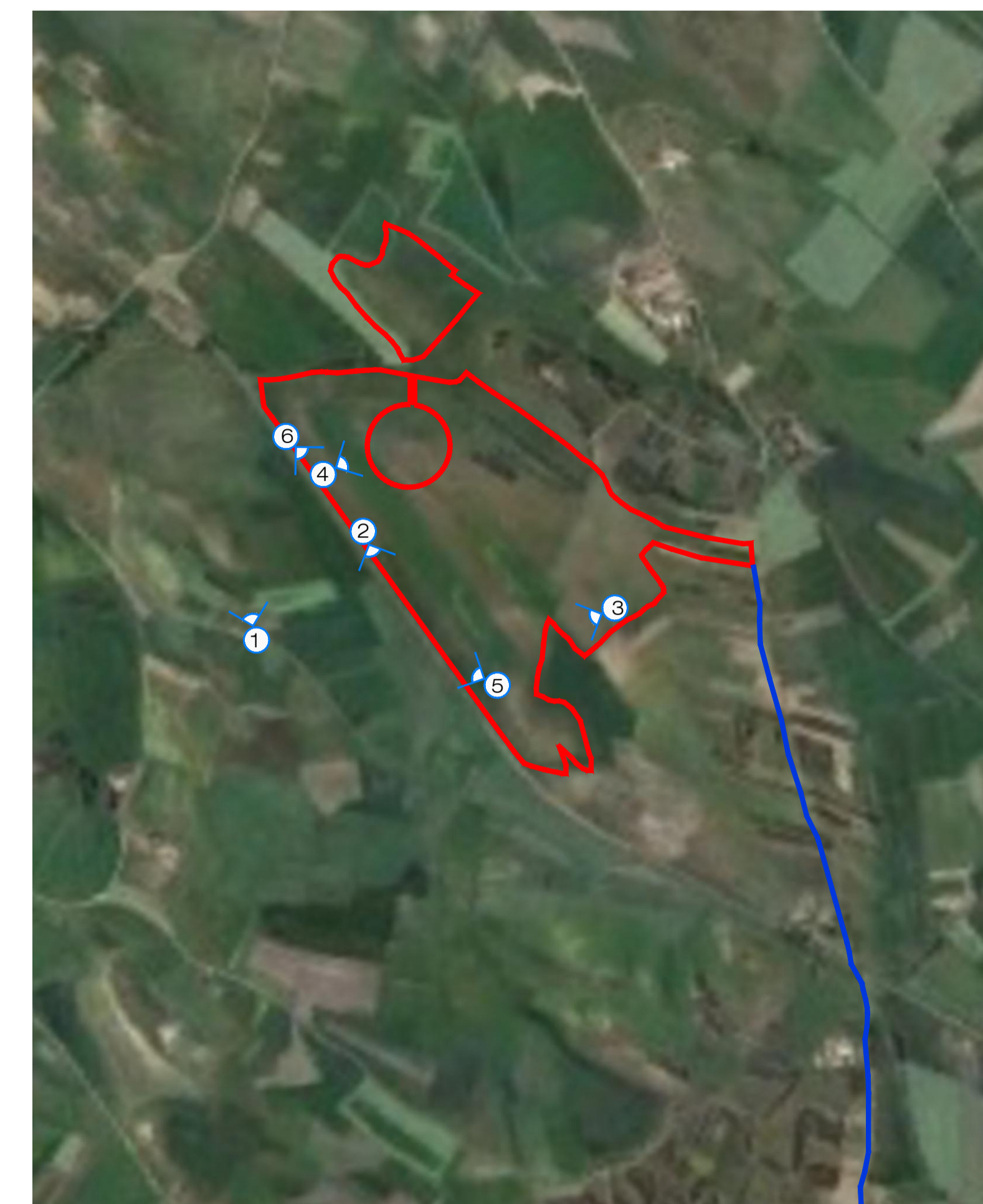
FOTO 4



FOTO 5



FOTO 6



**IMPIANTO AGRIVOLTAICO E OPERE CONNESSE
PAULI ARBAREI**
LIGHTSOURCE RENEWABLE ENERGY ITALY SPV 16 S.R.L.
POTENZA IMPIANTO 33,81 MW e 7,80 MW DI ACCUMULO

Proponente
LIGHTSOURCE RENEWABLE ENERGY ITALY SPV 16 S.R.L.
VIA GIACOMO LEOPARDI, 7 - 20123 MILANO (MI) - P.IVA: 12593760965 - PEC: lightsourcespv_16@legalmail.it

Progettazione **Inclco**
Ing. Antonello Rutilio
VIA R. ZANDONAI 4 - 44124 - FERRARA (FE) - P.IVA: 00522150382 - PEC: inclco@pec.it
Tel.: +39 0532 202613 - email: a.rutilio@inclco.com

Collaboratori **solar IT**
Ing. Lorenzo Stocchino
VIA R. ZANDONAI 4 - 44124 - FERRARA (FE) - P.IVA: 00522150382 - PEC: inclco@pec.it
Tel.: +39 0532 202613 - email: l.stocchino@inclco.com

Coordinamento progettuale **solar IT**
SOLAR-IT s.r.l.
VIA ILARIA ALPI 4 - 46100 - MANTOVA (MN) - P.IVA: 02627240209 - PEC: solarit@lamiapcc.it
Tel.: +39 0425 072 257 - email: info@solaritglobal.com

Titolo Elaborato

Report foto

LIVELLO PROGETTAZIONE	COD. ELABORATO	FILE NAME	DATA	SCALA
DEFINITIVO	PD_TAV24	23SOL11_PD_TAV24_00-REPORT_FOTOLONG	31/03/23	1:50

Revisioni

REV.	DATA	DESCRIZIONE	ESEGUITO	VERIFICATO	APPROVATO
0	MARZO '23	EMISSIONE PERMITTING	LBO	LST	ARU