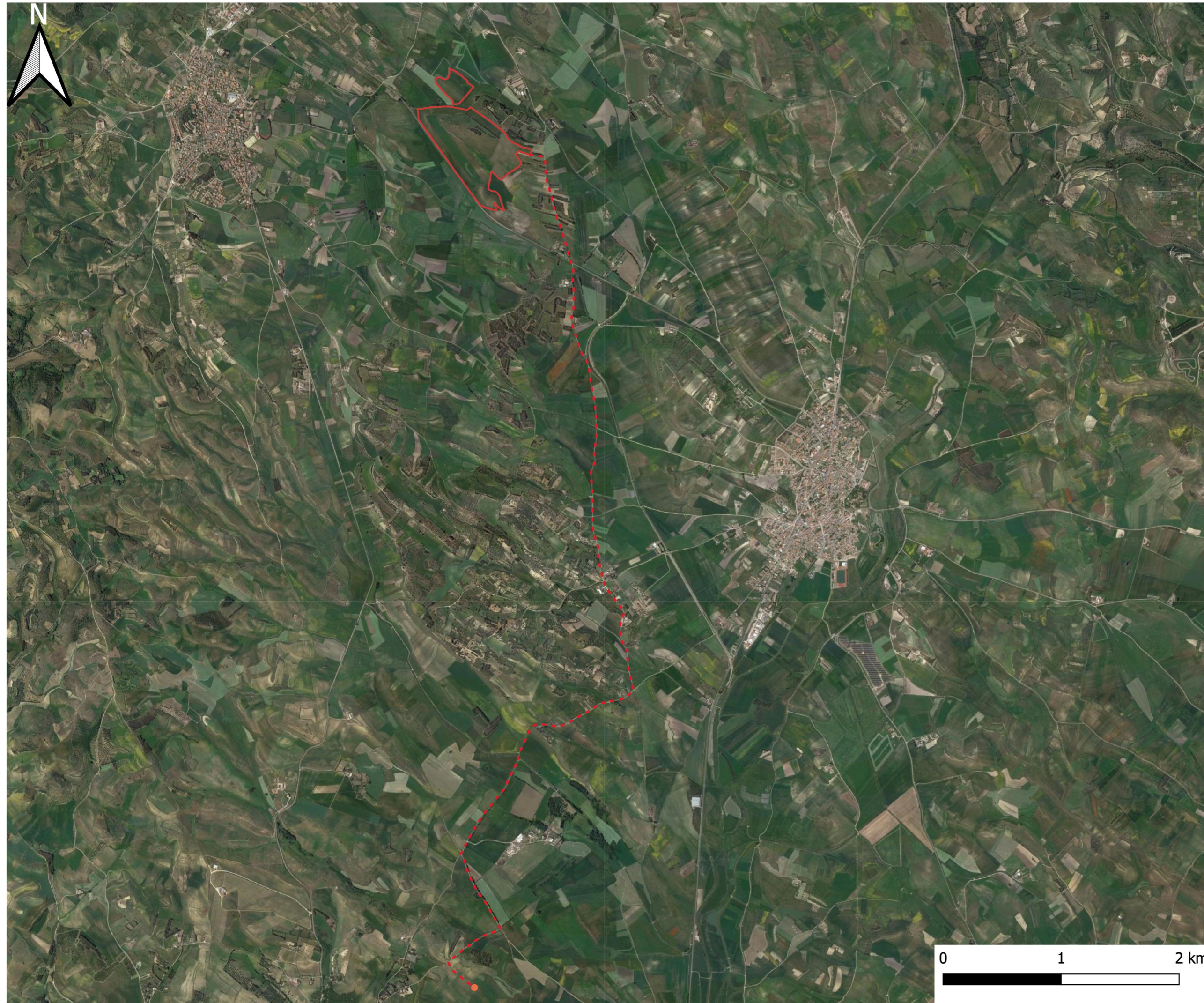


- Connessione
- Perimetro FV
- Punto AT
- Google Satellite



**IMPIANTO AGRIVOLTAICO E OPERE CONNESSE
PAULI ARBAREI**

LIGHTSOURCE RENEWABLE ENERGY ITALY SPV 16 S.R.L.

POTENZA IMPIANTO 33,81 MW e 7,80 MW DI ACCUMULO

Proponente

LIGHTSOURCE RENEWABLE ENERGY ITALY SPV 16 S.R.L.
VIA GIACOMO LEOPARDI, 7 - 20123 MILANO (MI) - P.IVA: 12593760965 - PEC: lightsourcespv_16@legalmail.it

Progettazione 

Ing. Antonello Rutilio
VIA R. ZANDONAI 4 - 44124 - FERRARA (FE) - P.IVA: 00522150382 - PEC: incico@pec.it
Tel.: +39 0532 202613 - email: a.rutilio@incico.com

Collaboratori 

Ing. Lorenzo Stocchino
VIA R. ZANDONAI 4 - 44124 - FERRARA (FE) - P.IVA: 00522150382 - PEC: incico@pec.it
Tel.: +39 0532 202613 - email: l.stocchino@incico.com

Coordinamento progettuale 

SOLAR-IT s.r.l
VIA ILARIA ALPI 4 - 46100 - MANTOVA (MN) - P.IVA: 02627240209 - PEC: solarit@lamiappec.it
Tel.: +39 0425 072 257 - email: info@solaritglobal.com

Titolo Elaborato

Inquadramento FV+interconnessione+connessione - Ortofoto

LIVELLO PROGETTAZIONE	COD. ELABORATO	FILE NAME	DATA	SCALA
DEFINITIVO	VVF_TAV02	23SOL11_VVF_TAV02.00-INQUADRAMENTO ORTOFOTO.DWG	31/03/23	1:30.000

Revisioni

REV.	DATA	DESCRIZIONE	ESEGUITO	VERIFICATO	APPROVATO
0	MARZO '23	EMISSIONE PERMITTING	LBO	LST	ARU