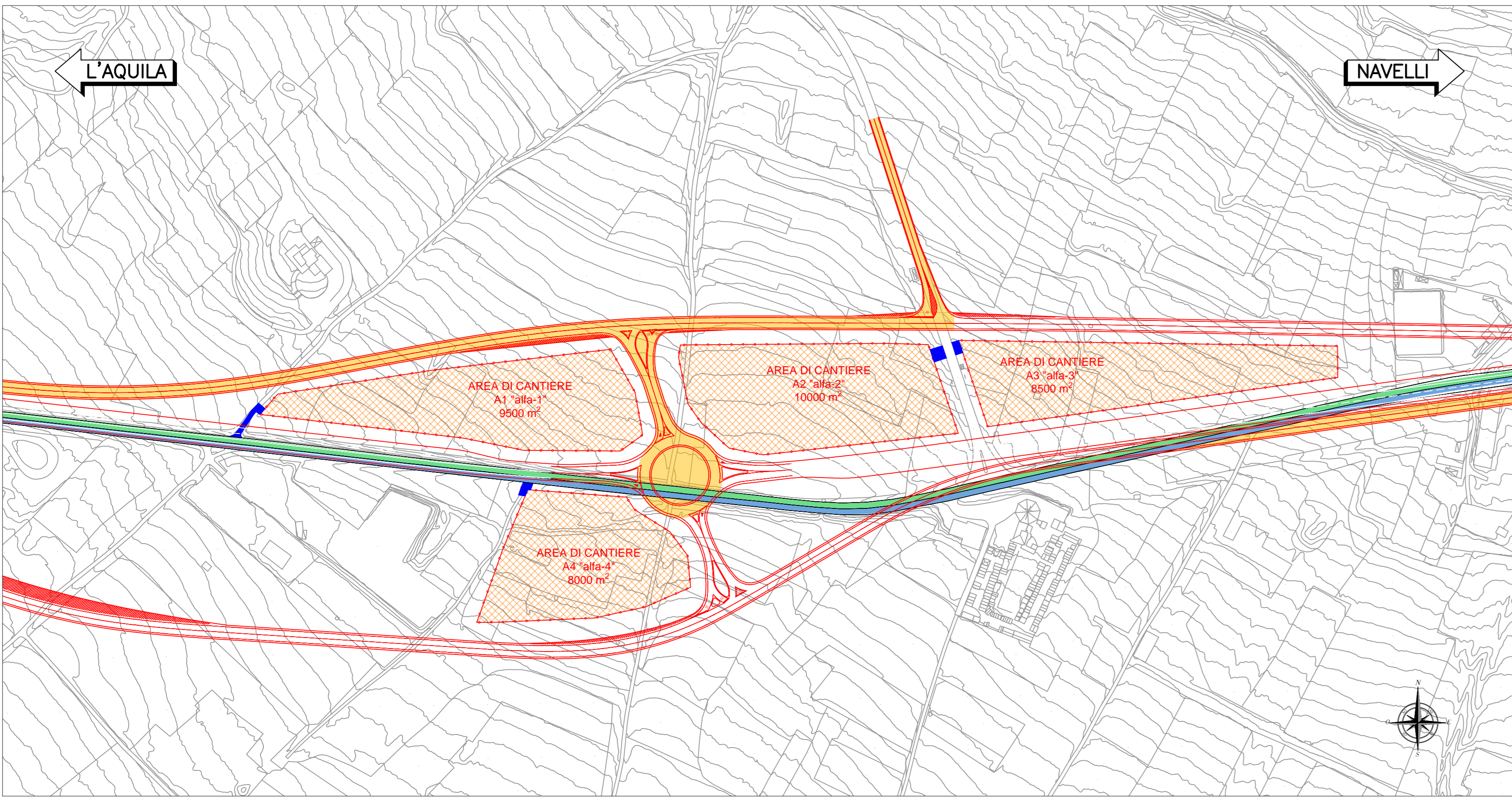
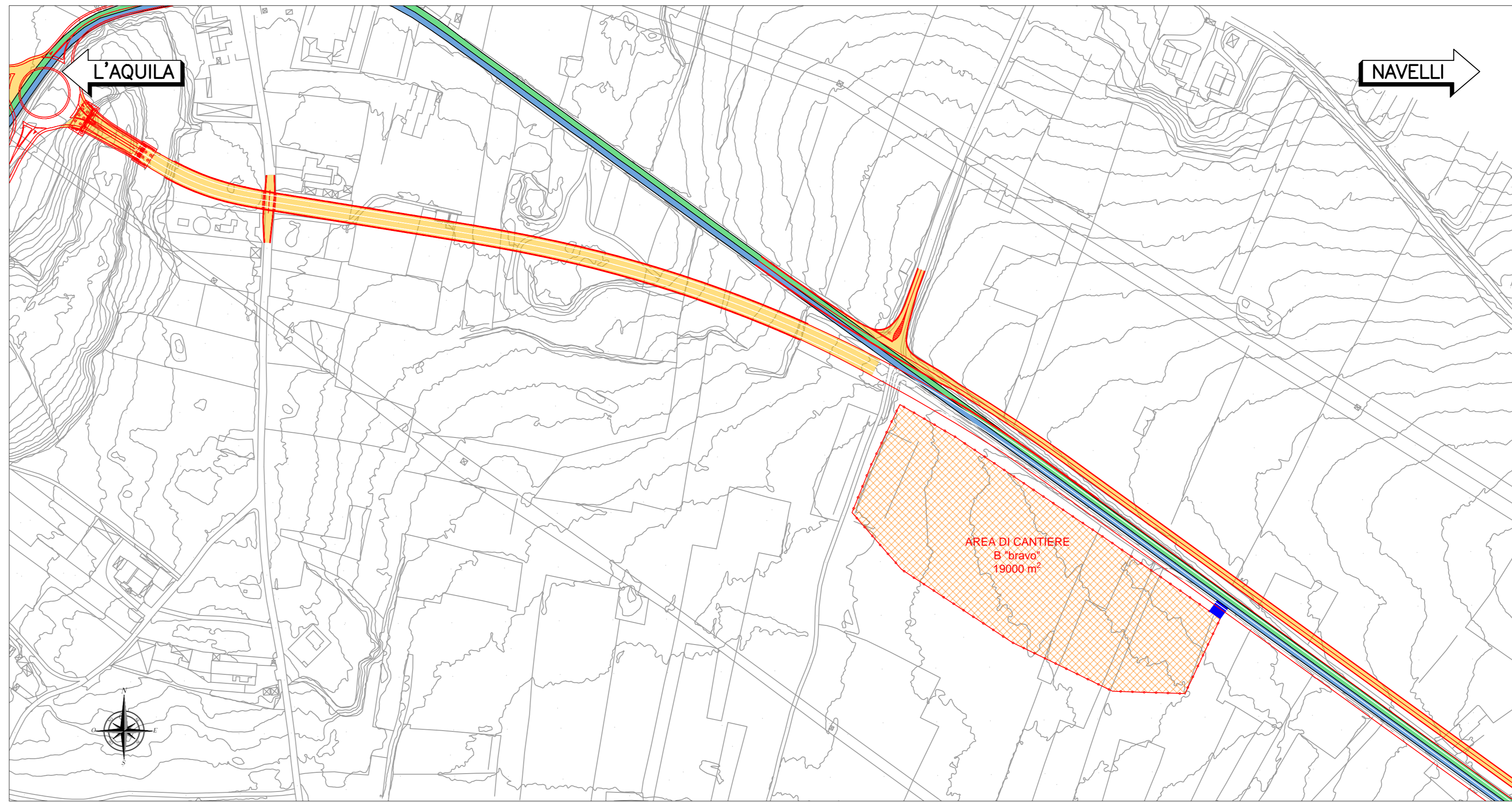


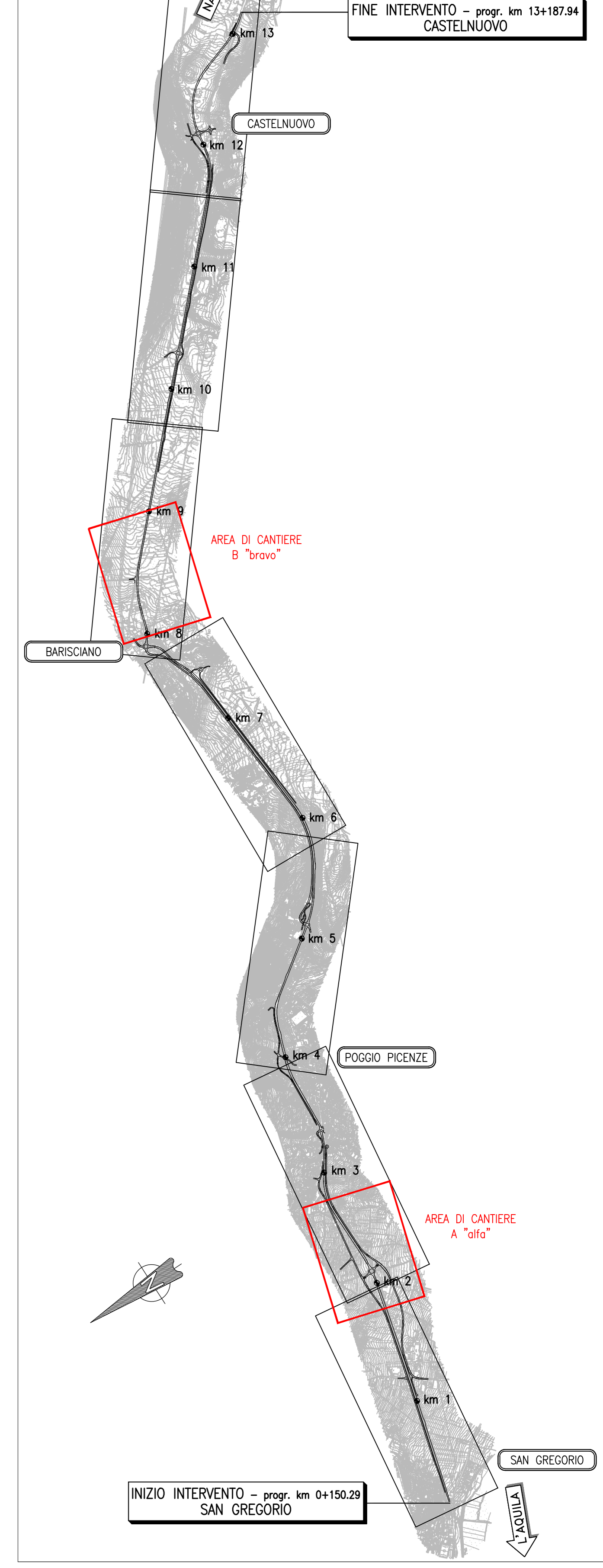
AREA DI CANTIERE A ("alfa") - ACCESSO FASE 1



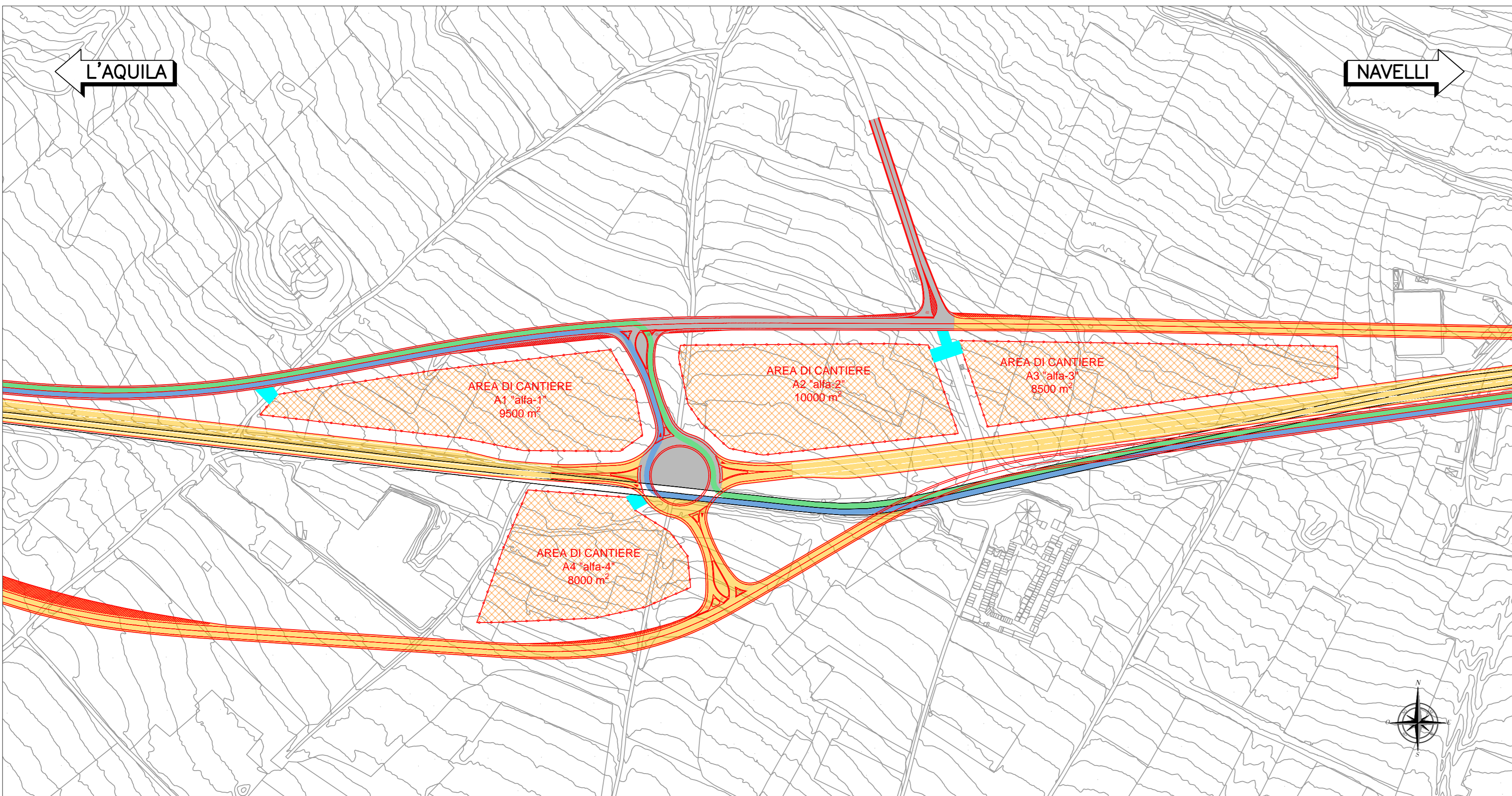
AREA DI CANTIERE B ("bravo") - ACCESSO FASE 1



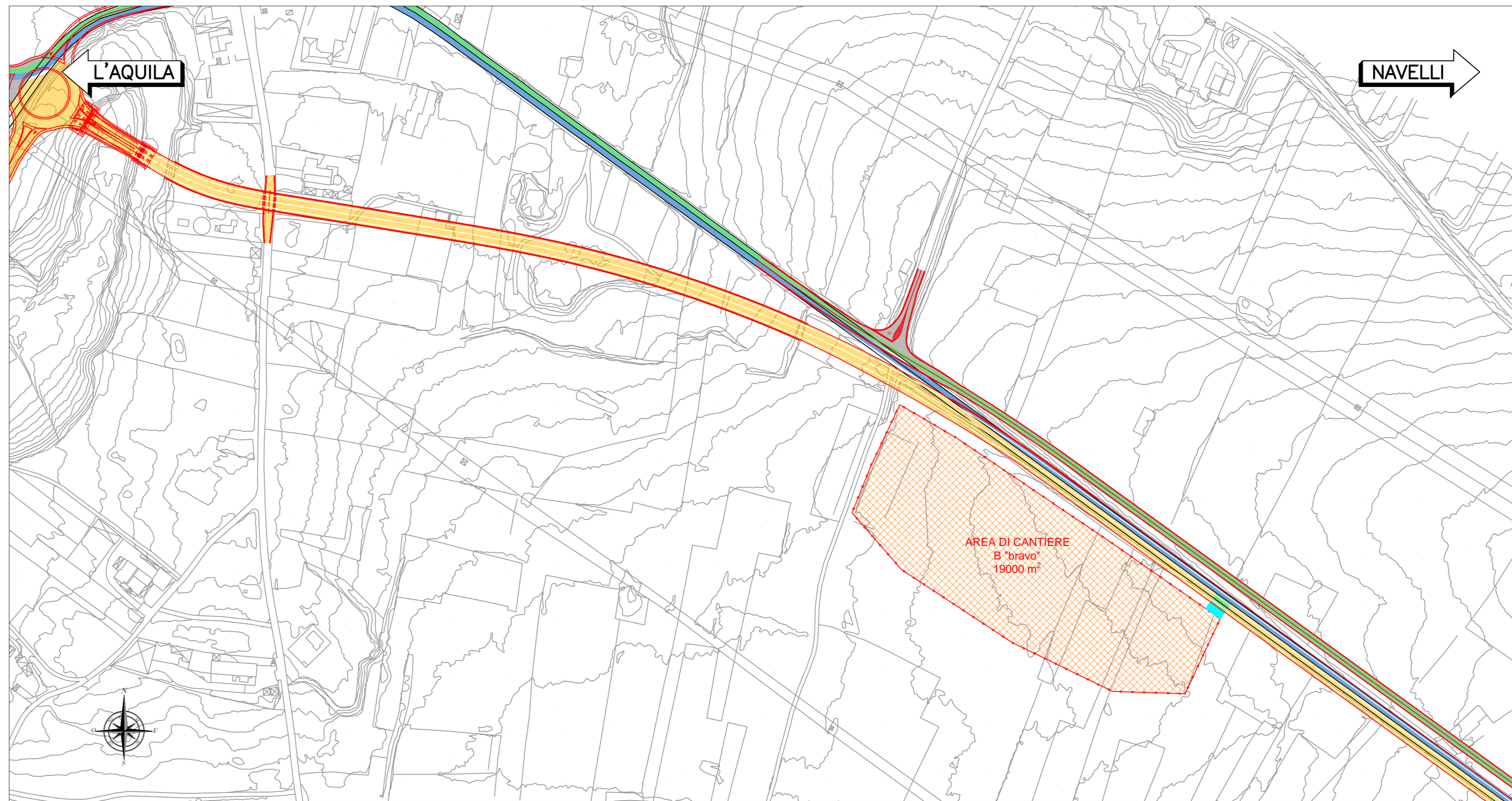
KEYPLAN



AREA DI CANTIERE A ("alfa") - ACCESSO FASE 2



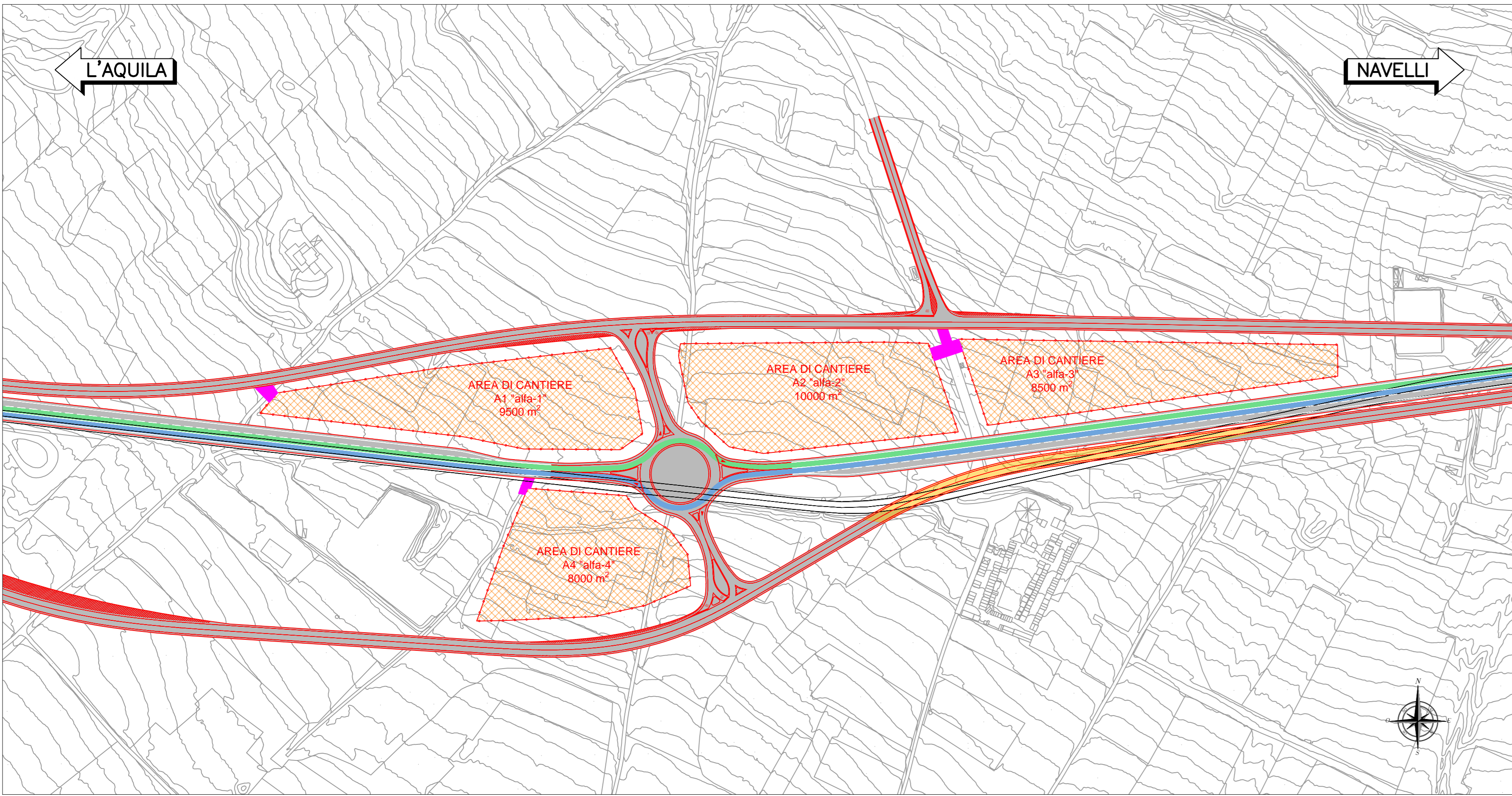
AREA DI CANTIERE B ("bravo") - ACCESSO FASE 2



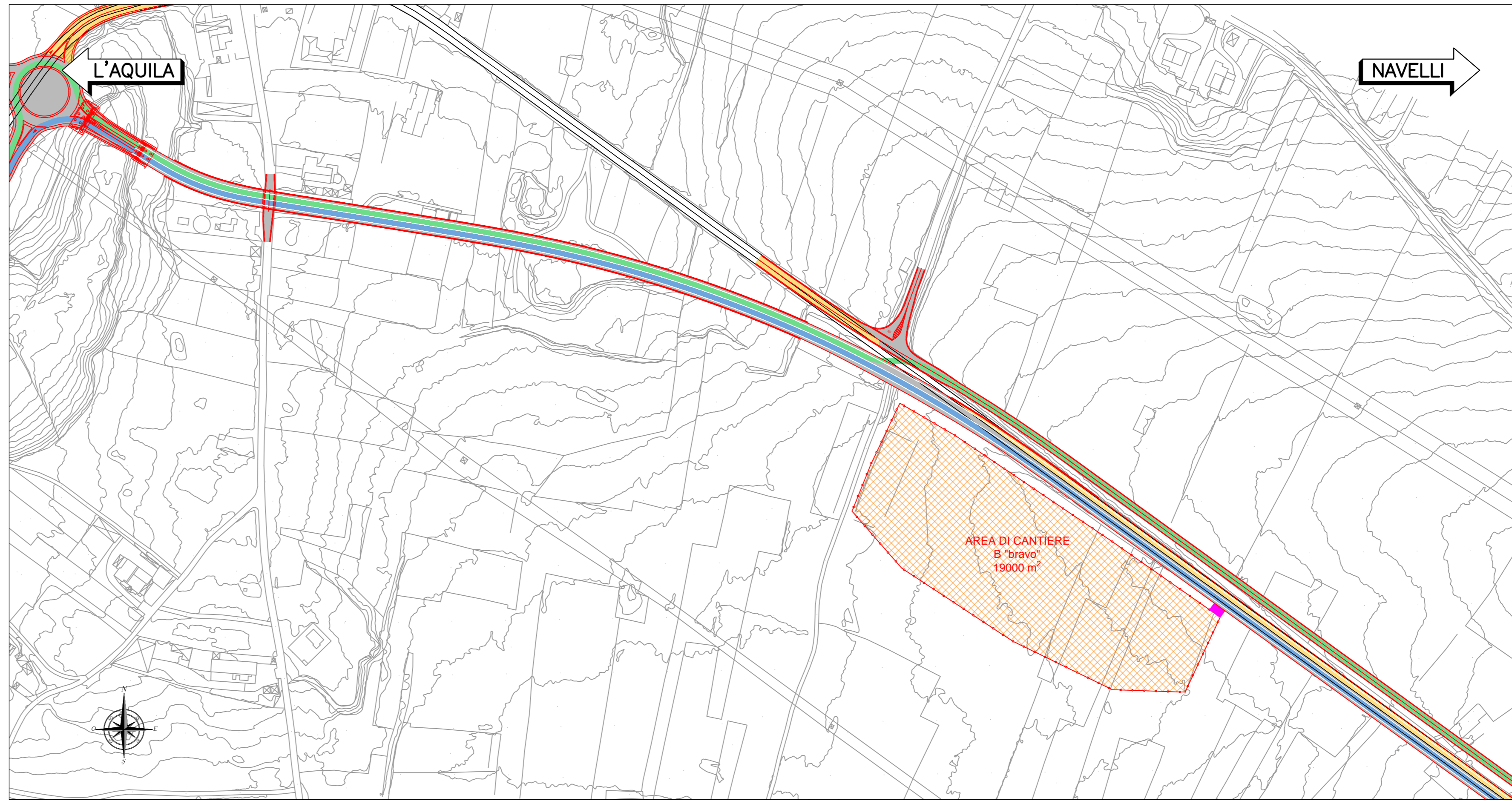
LEGENDA

| | | |
|------------------------|-----------------------------|--------------------------|
| VIABILITA' PROVVISORIA | VIABILITA' ESISTENTE (SS17) | AREA DI CANTIERE |
| VIABILITA' REALIZZATA | VIABILITA' IN PROGETTO | INGRESSO CANTIERE FASE 1 |
| AREA DI LAVORO | FLUSSO SS17 DIR. L'AQUILA | INGRESSO CANTIERE FASE 2 |
| | FLUSSO SS17 DIR. NAVELLI | INGRESSO CANTIERE FASE 3 |

AREA DI CANTIERE A ("alfa") - ACCESSO FASE 3



AREA DI CANTIERE B ("bravo") - ACCESSO FASE 3



Sanas
GRUPPO FS ITALIANE
Direzione Progettazione e Realizzazione Lavori

S.S. 17 "dell'Appennino Abruzzese ad Appulo Sannitico"
Tronco Antrodoco-Navelli
Adeguamento tratto S.Gregorio-S. Pio delle Camere
dal km 45+000 al km 58+000

PROGETTO DEFINITIVO cod. AQ-01

| | |
|-------------------------------------|---|
| PROGETTAZIONE: RIA | PROGETTISTA: Prof. Ing. Andrea Del Grosso Ordine Ingg. Genova n. 3611 |
| AMBERG ENGINEERING | GEOLOGO: Geol. Roberto Pedone Ordine Geol. Liguria n. 183 |
| ETACONS s.r.l. Ingegneri | RESPONSABILE DELL'INTEGRAZIONE DELLE DISCIPLINE SPECIALISTICHE: Ing. Alessandro Accia Ordine Ingg. Genova n. 79254 |
| cdB INGEGNERI ASSOCIATI | COORDINATORE DELLA SICUREZZA: Arch. Giorgio Villa Ordine Arch. Pisa n. 645 |
| LAND | VISTO: IL RESPONSABILE DEL PROCEDIMENTO Ing. CLAUDIO BUCCI |

CANTIERIZZAZIONE
Planimetria con ubicazione aree di cantiere e accessi

| | | | | |
|-----------------|----------------|-----------------|-----------|------------|
| CODICE PROGETTO | LV. PRIG. ANNO | NOME FILE | REVISIONE | SCALA: |
| DPAQ0001 | D 22 | T00CA00CANP00_A | A | 1:2000 |
| C | | | | |
| B | | | | |
| A | EMMISSIONE | 09/2022 | REV. | A. BUCCI |
| REV. | DESCRIZIONE | DATA | REDATTO | VERIFICATO |
| | | | | APPROVATO |