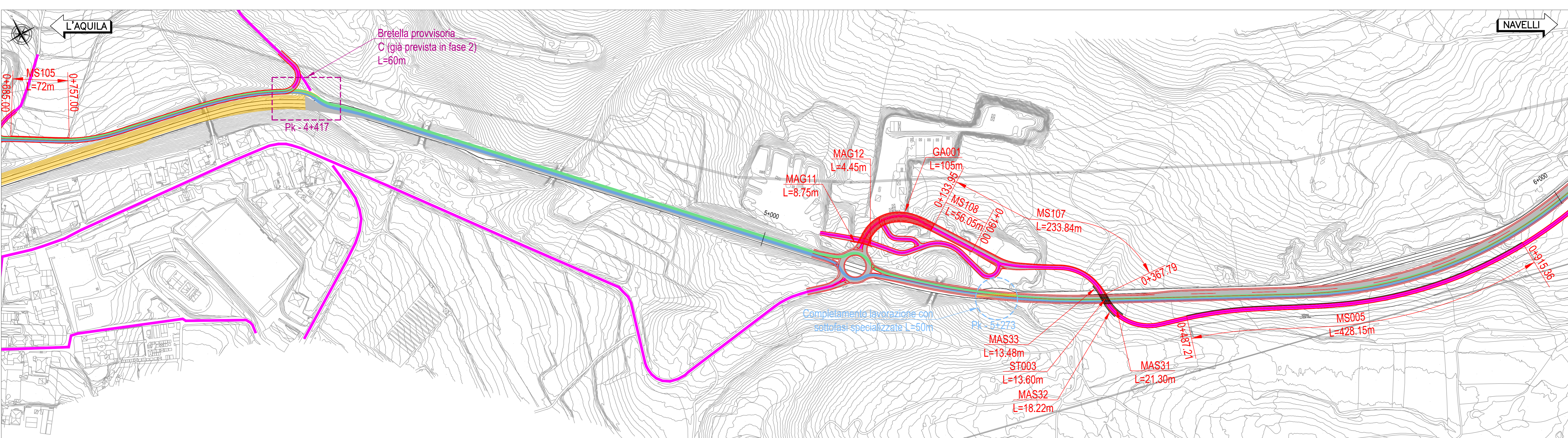


**LEGENDA**

- VIABILITA' ESISTENTE (SS17)
- VIABILITA' PROVVISORIA
- VIABILITA' IN PROGETTO
- FLUSSO SS17 DIR. L'AQUILA
- FLUSSO SS17 DIR. NAVELLI
- INIZIO SENSO UNICO ALTERNATO
- FINE SENSO UNICO ALTERNATO
- AREA DI CANTIERE
- INGRESSO CANTIERE FASE 1
- PISTA DI CANTIERE
- VIABILITA' SECONDARIA
- COMPLETAMENTO LAVORAZIONI CON SOTTOFASI SPECIALIZZATE
- BRETTOLA PROVVISORIA



**Sanas**  
GRUPPO FS ITALIANE  
Direzione Progettazione e Realizzazione Lavori

**S.S. 17 "dell'Appennino Abruzzese ad Appulo Sannitico"**  
Tronco Antrodoco-Navelli  
Adeguamento tratto S.Gregorio-S. Pio delle Camere  
dal km 45+000 al km 58+000

**PROGETTO DEFINITIVO** cod. AQ-01

<b>PROGETTAZIONE:</b> <b>RIA</b>	<b>PROGETTISTA:</b> Prof. Ing. Andrea Del Grosso Ordine Ingg. Genova n. 3611
<b>AMBERG ENGINEERING</b>	<b>GEOLOGO:</b> Geol. Roberto Pedroni Ordine Geol. Liguria n. 183
<b>ETACONS s.r.l.</b> Società di Ingegneria	<b>RESPONSABILE DELL'INTEGRAZIONE DELLE DISCIPLINE SPECIALISTICHE:</b> Ing. Alessandro Accia Ordine Ingg. Genova n. 79954
<b>INGENIERI ASSOCIATI</b>	<b>COORDINATORE DELLA SICUREZZA:</b> Arch. Giorgio Villa Ordine Arch. Pisa n. 645
<b>LAND</b>	<b>VISTO: IL RESPONSABILE DEL PROCEDIMENTO</b> Ing. CLAUDIO BUCCI

**CANTIERIZZAZIONE**  
**Fase 3**  
**Planimetria - Tav. 1 di 2**

CODICE PROGETTO	NOME FILE	REVISIONE	SCALA:
DPAQ0001	T00CA03CANPE01_B	B	1:2000
ELAB.	T00CA03CANPE01		

REV.	DESCRIZIONE	DATA	REDATTO	VERIFICATO	APPROVATO
C					
B	EMMISSIONE PER ISTRUTTORIA	02/2023	RIA	A. BINO	A. DEL GRISIO
A	EMMISSIONE	09/2022	RIA	A. BINO	A. DEL GRISIO