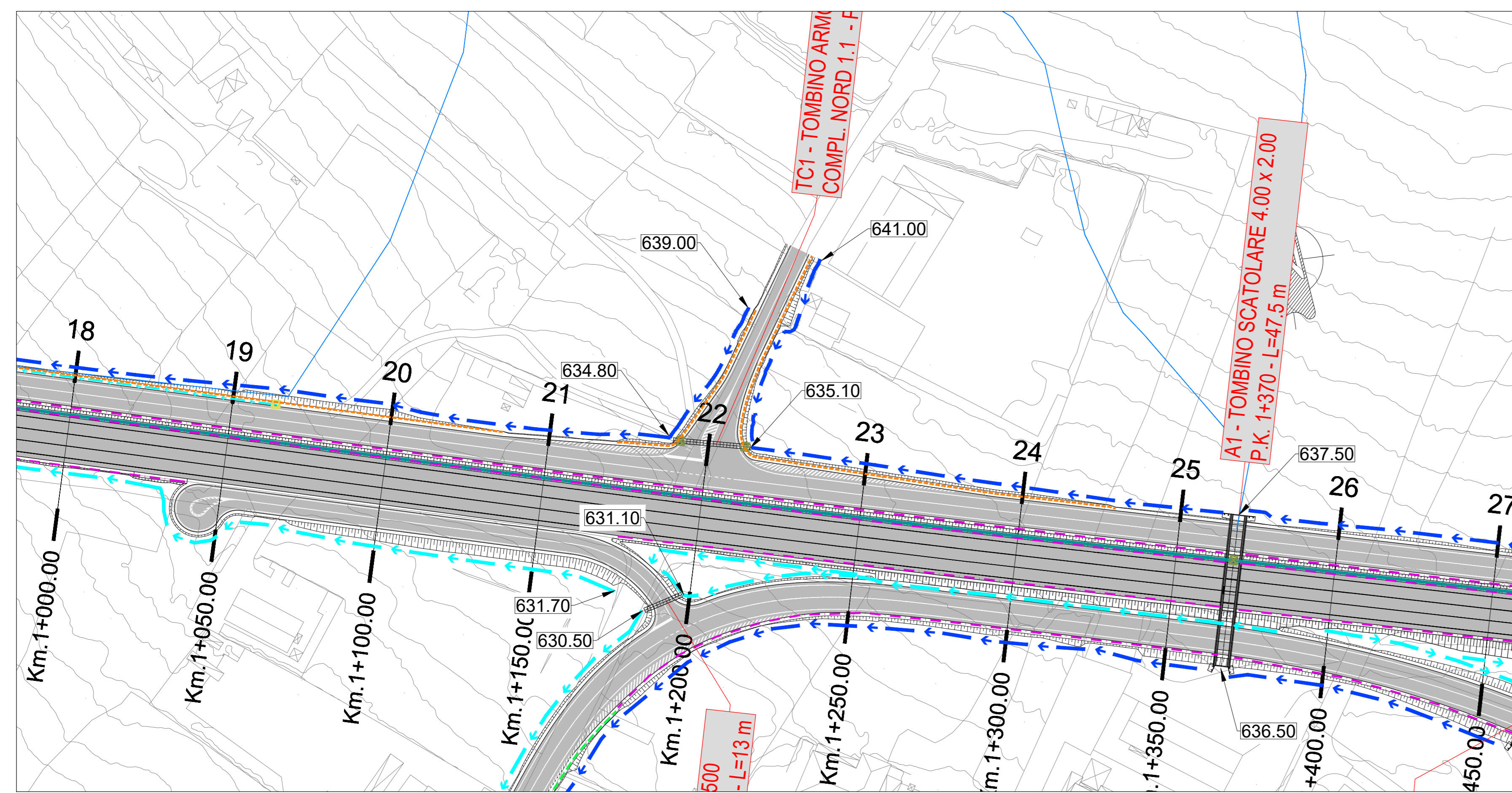
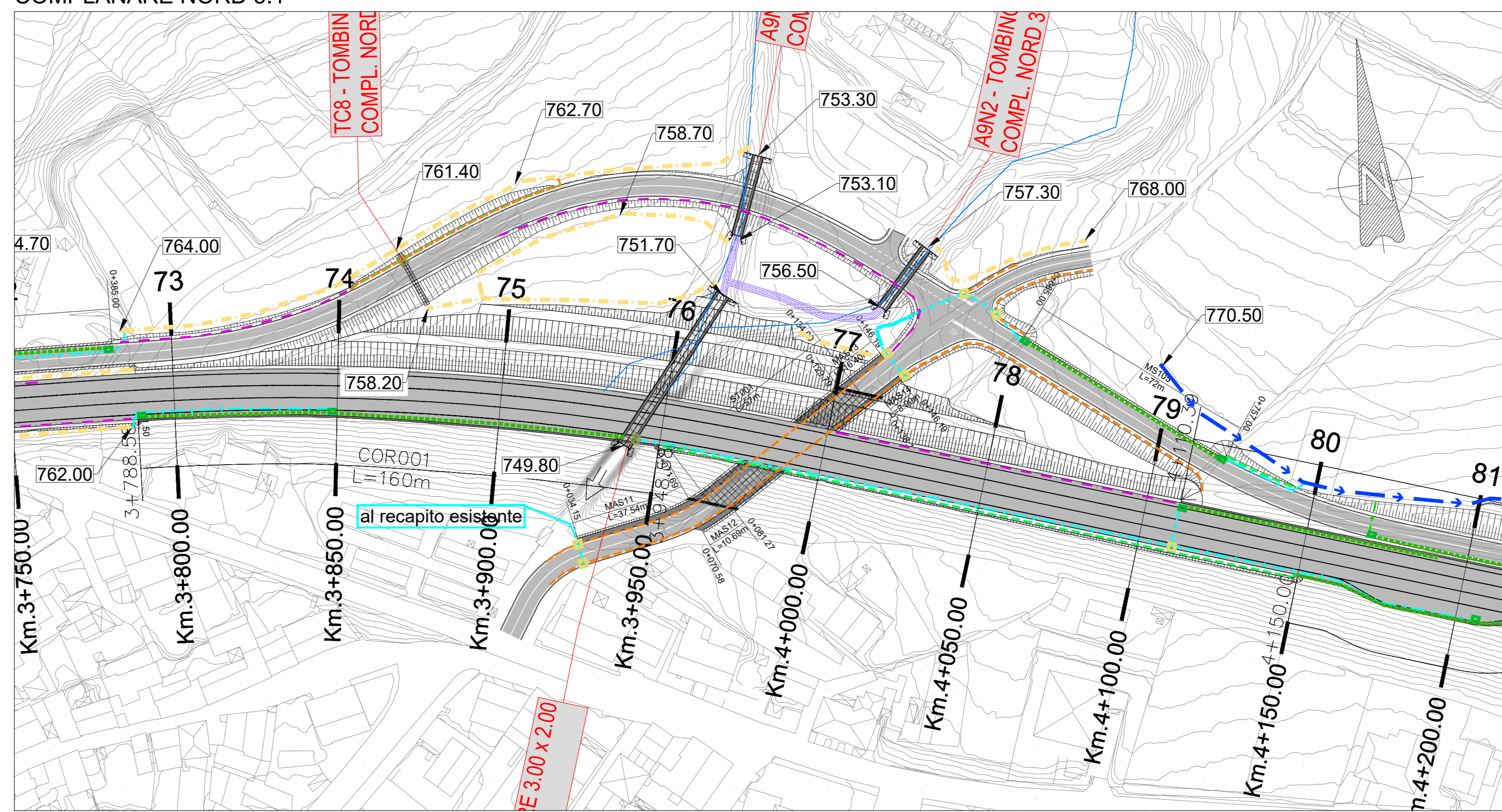


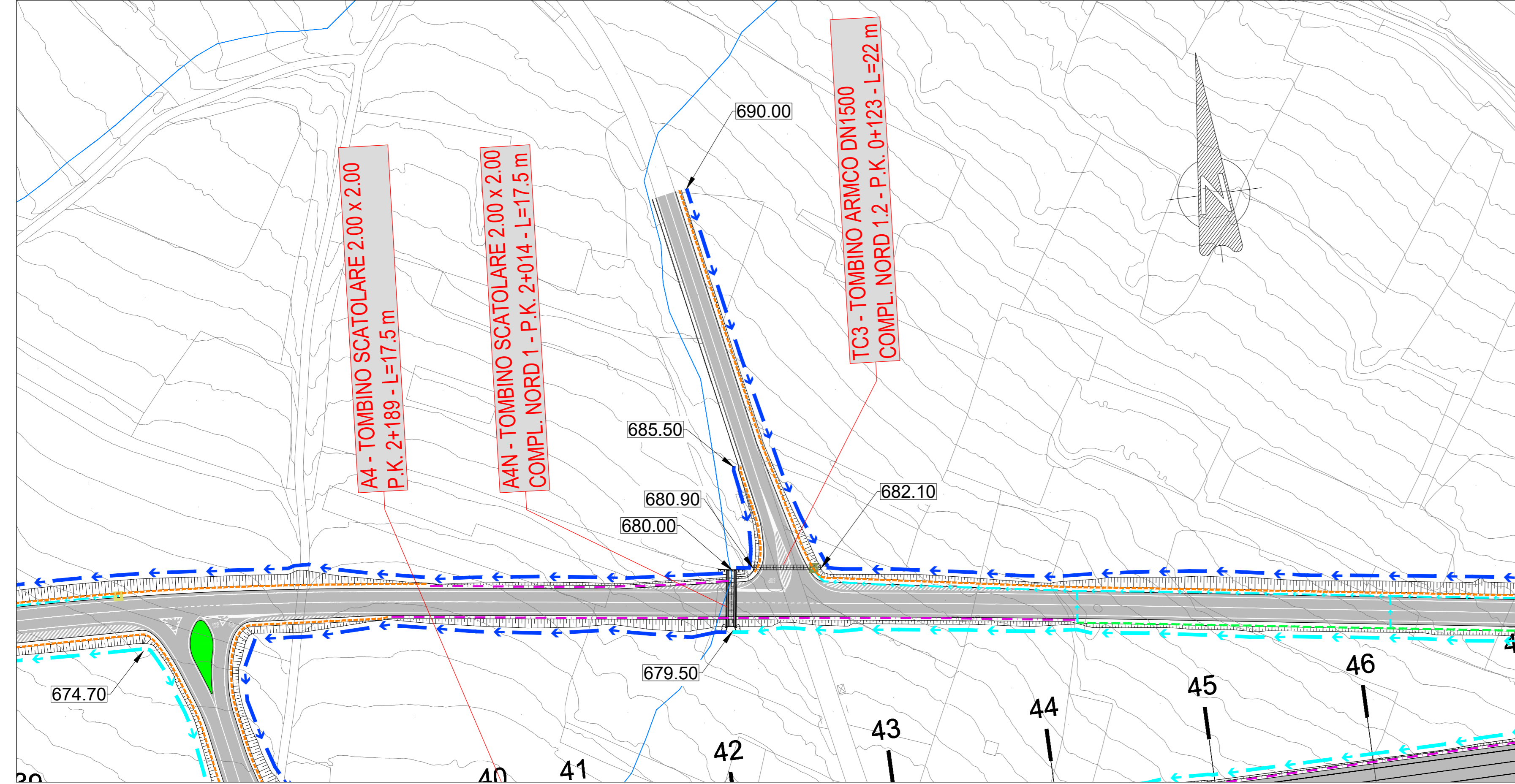
COMPLANARE NORD 1.1



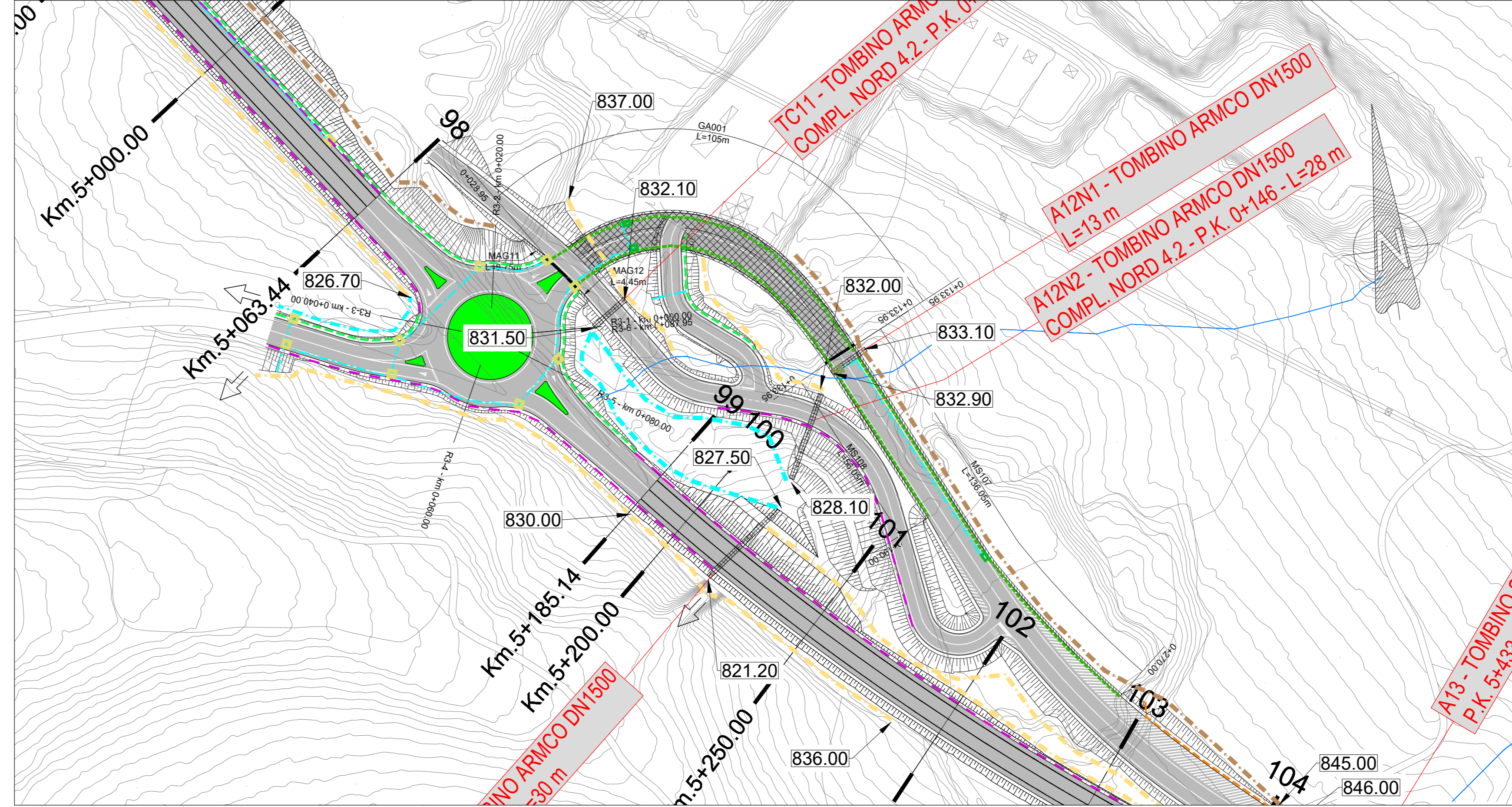
COMPLANARE NORD 3.1



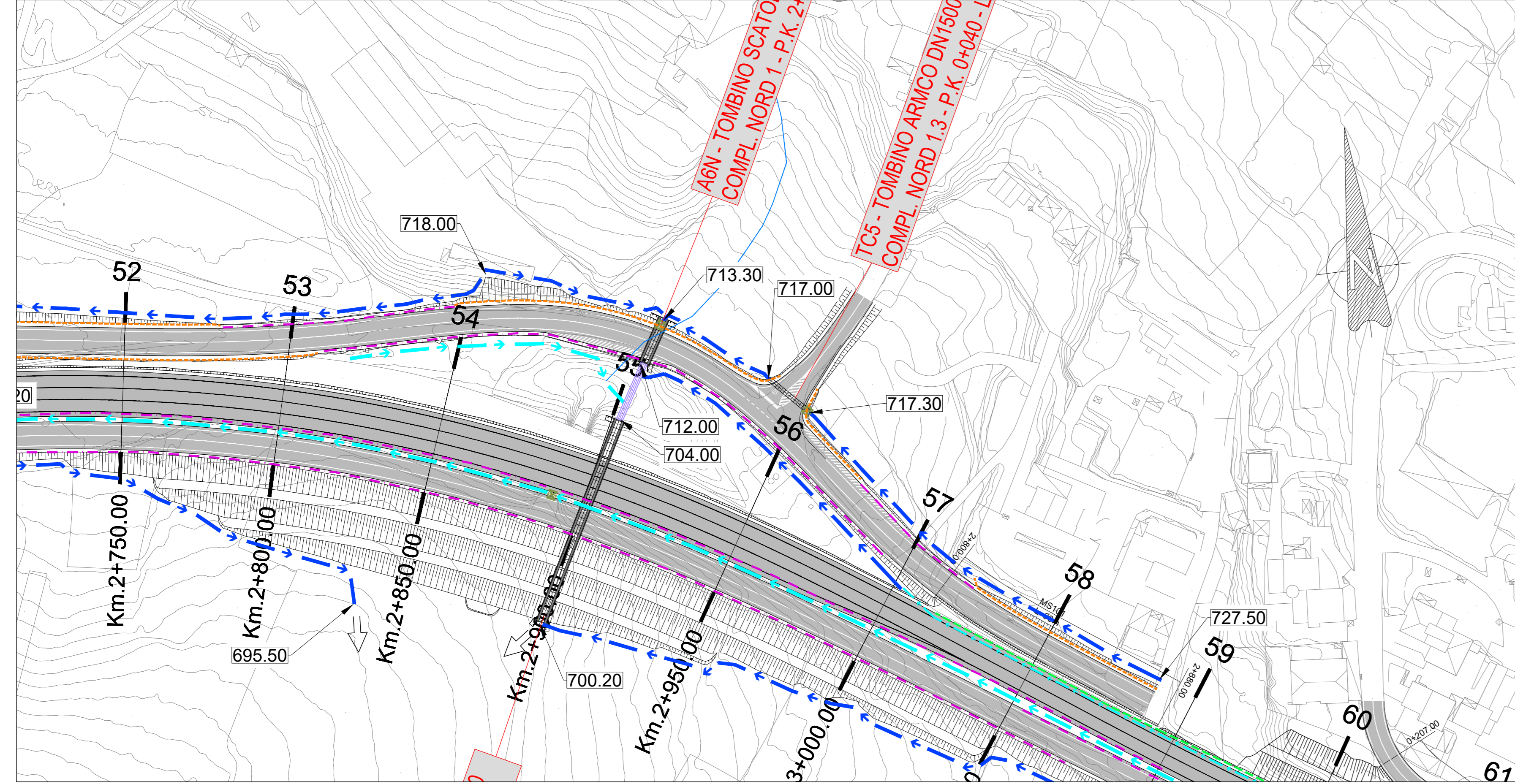
COMPLANARE NORD 1.2



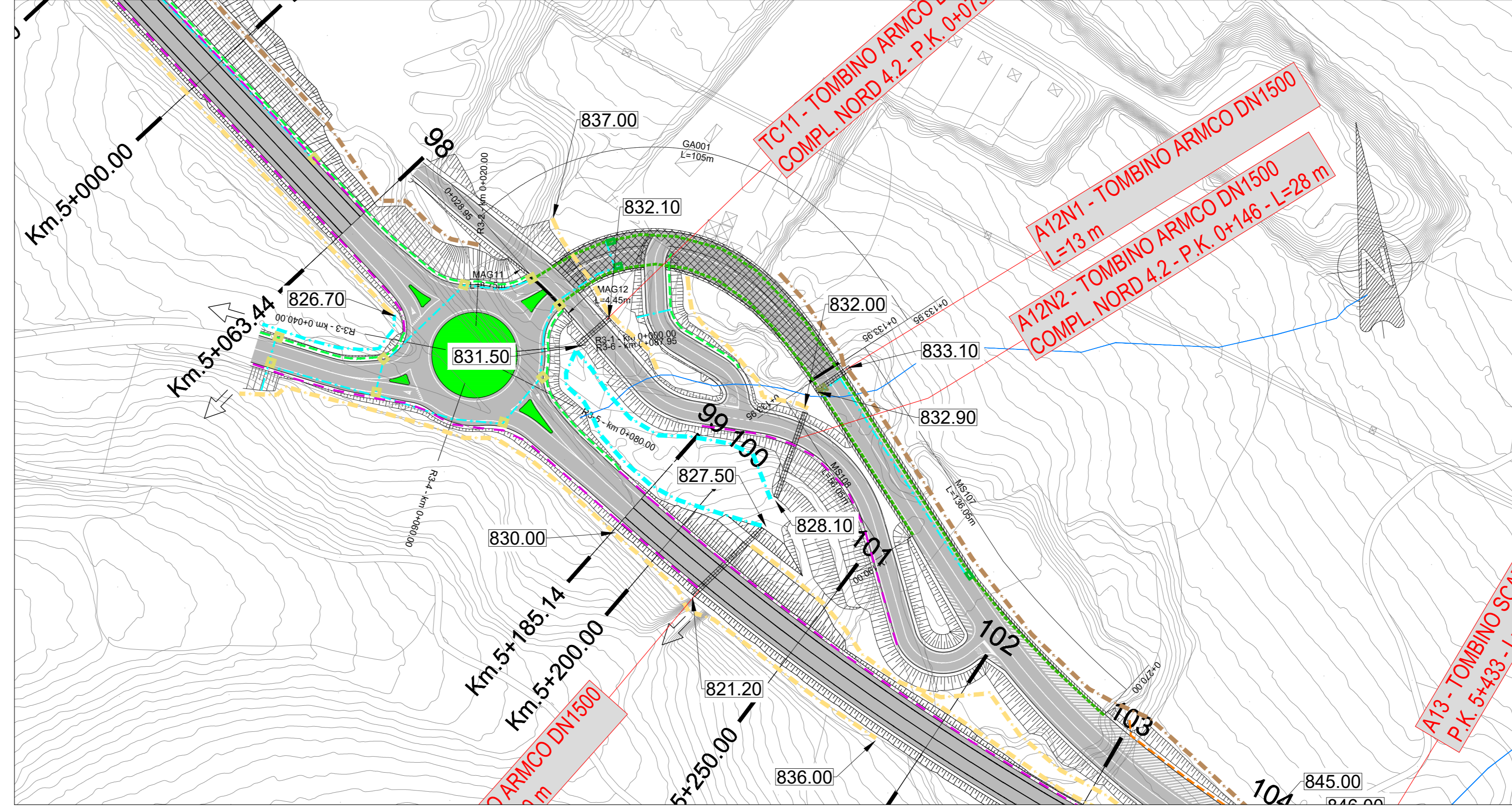
COMPLANARE NORD 4.1



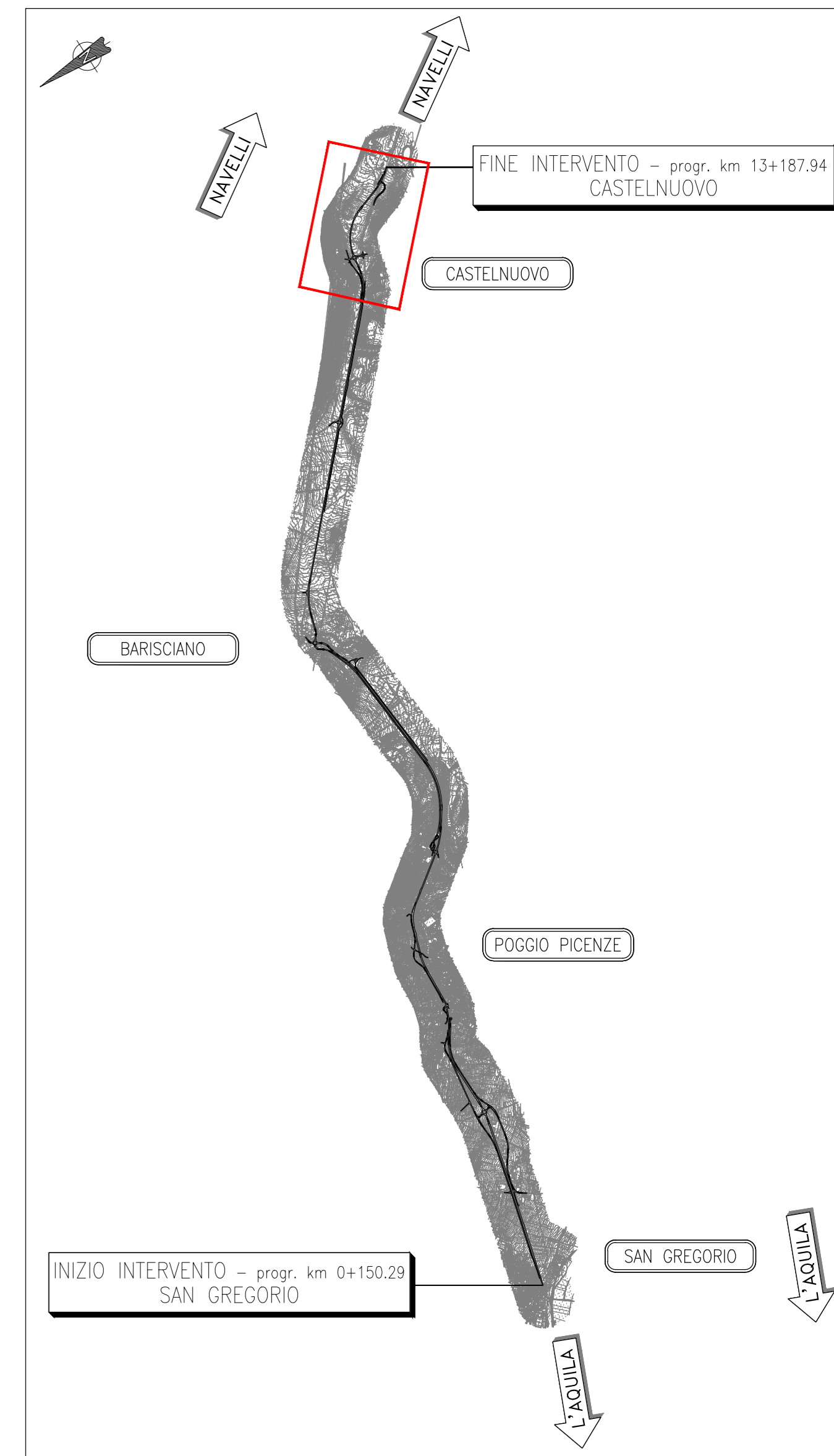
COMPLANARE NORD 1.3



COMPLANARE NORD 4.2



KEY-PLAN



Legenda

- Cunetta ad L - 125 cm
- Cunetta ad L - 100 cm
- Tubazione PEAD D250 / pozzetti ogni 40 m
- Tubazione PEAD D400 / pozzetti ogni 40 m
- Tubazione PEAD D500 / pozzetti ogni 40 m
- Tubazione PEAD D630 / pozzetti ogni 40 m
- fossa in cls 30x30x30
- fossa in cls 50x50x50
- fossa in gestuoisia 50 x 50 x 50
- fossa in cls 50 x 100 x 50
- canaletta rettangolare in cls 50x50
- embrici su rilevato / 20 metri
- canaletta grigliata di margine in rilevato o su muro
- caditoie grigliate per canaletta
- pozzetto in cls di scarico su tombino con griglia 100x100
- pozzetto di scarico in cls per canaletta 100x100
- drenaggi di margine in viadotto

Sanas
GRUPPO FS ITALIANE
Direzione Progettazione e Realizzazione Lavori

S.S. 17 "dell'Appennino Abruzzese ad Appulo Sannitico"
Tronco Antrodoco-Navelli
Adeguamento tratto S.Gregorio-S. Pio delle Camere
dal km 45+000 al km 58+000

PROGETTO DEFINITIVO COD. AQ-01

PROGETTISTA: RIA Prof. Ing. Antonio Del Grosso Ordine Ingg. Genova n. 3611	PROGETTISTA: Prof. Ing. Antonio Del Grosso Ordine Ingg. Genova n. 3611
INGEGNERI ASSOCIATI LAND	INGEGNERI ASSOCIATI Arch. Giorgio Villa Ordine Arch. Pisa n. 645
RESPONSABILE DELL'INTEGRAZIONE DELLE DISCIPLINE SPECIALISTICHE: Ing. Alessandro Alotta Ordine Ingg. Genova n. 79954	RESPONSABILE DELL'INTEGRAZIONE DELLE DISCIPLINE SPECIALISTICHE: Ing. Alessandro Alotta Ordine Ingg. Genova n. 79954
COORDINATORE DELLA SICUREZZA:	COORDINATORE DELLA SICUREZZA: Arch. Giorgio Villa Ordine Arch. Pisa n. 645
VISTO: IL RESPONSABILE DEL PROCEDIMENTO	VISTO: IL RESPONSABILE DEL PROCEDIMENTO Ing. CLAUDIO BUCCI

IDROLOGIA E IDRAULICA
Idraulica di piattaforma
Planimetria di Dettaglio Idraulica di Piattaforma - Tavola 6

CODICE PROGETTO	LV. PROG. ANNO	NOME FILE	REVISIONE	SCALA:
DP100001	02	TO0000DRPP06_B	B	1:1000
ELAB.		TO0000DRPP06		

C	EMMISSIONE PER ISTRUTTORIA	02/2023	Rev.	A. BUCCI	A. DEL GROSSO
A	EMMISSIONE	09/2022	Rev.	A. BUCCI	A. DEL GROSSO
REV.	DESCRIZIONE	DATA	REDATTO	VERIFICATO	APPROVATO