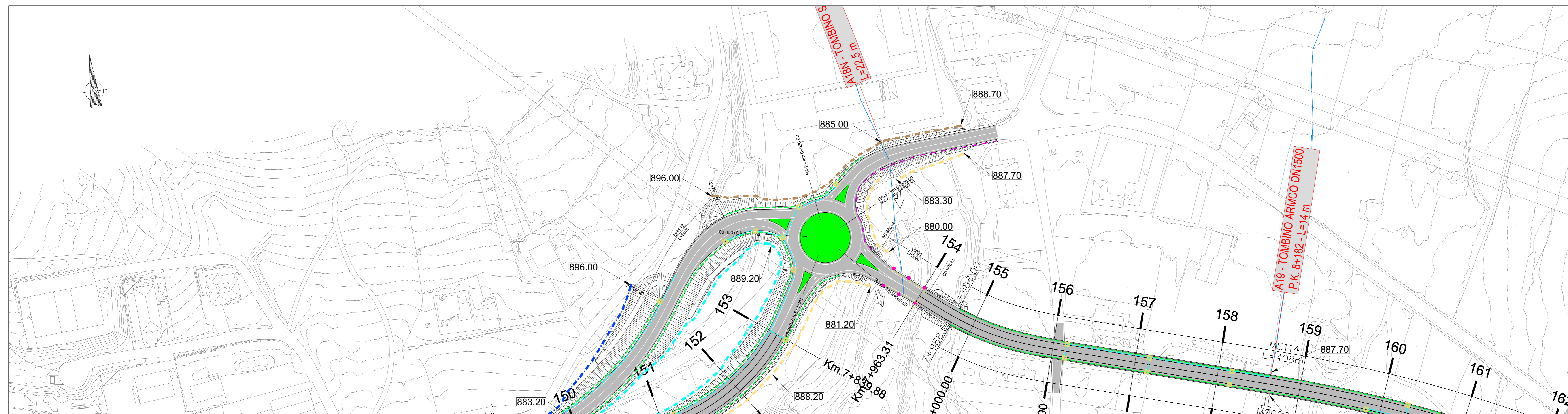
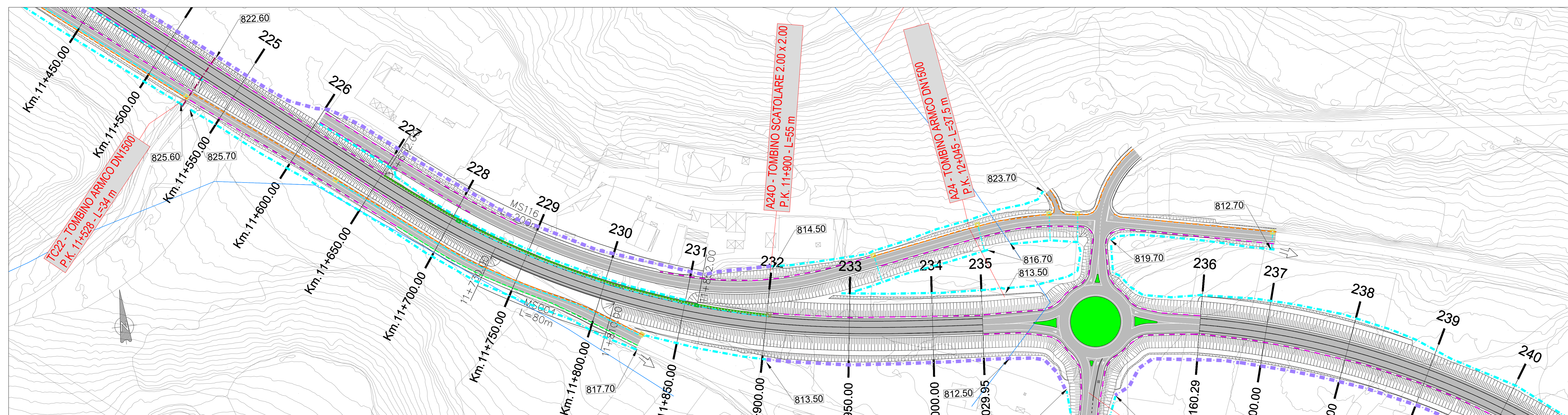


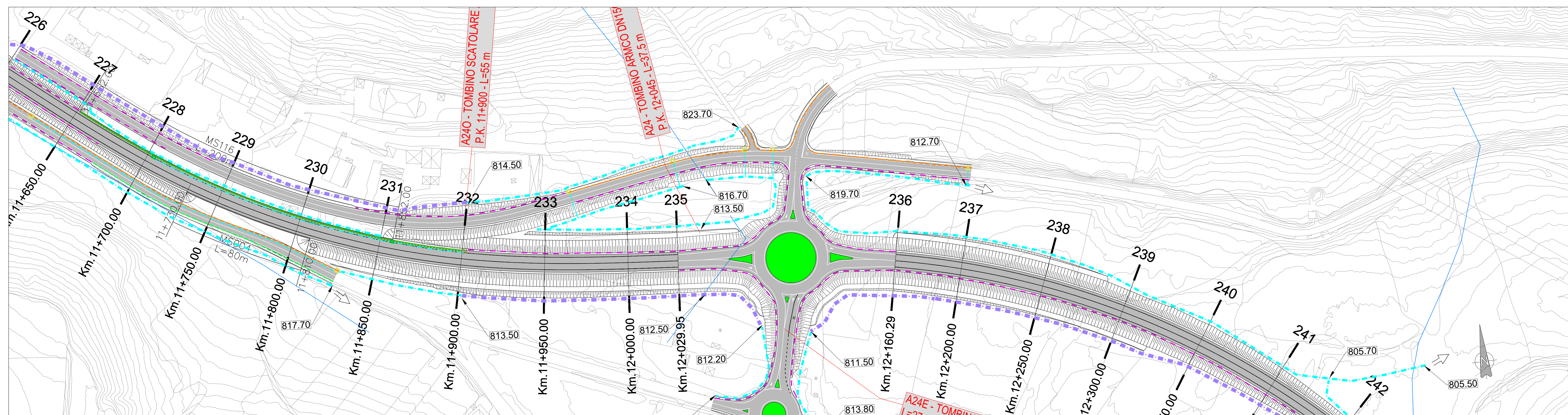
COMPLANARE NORD 5



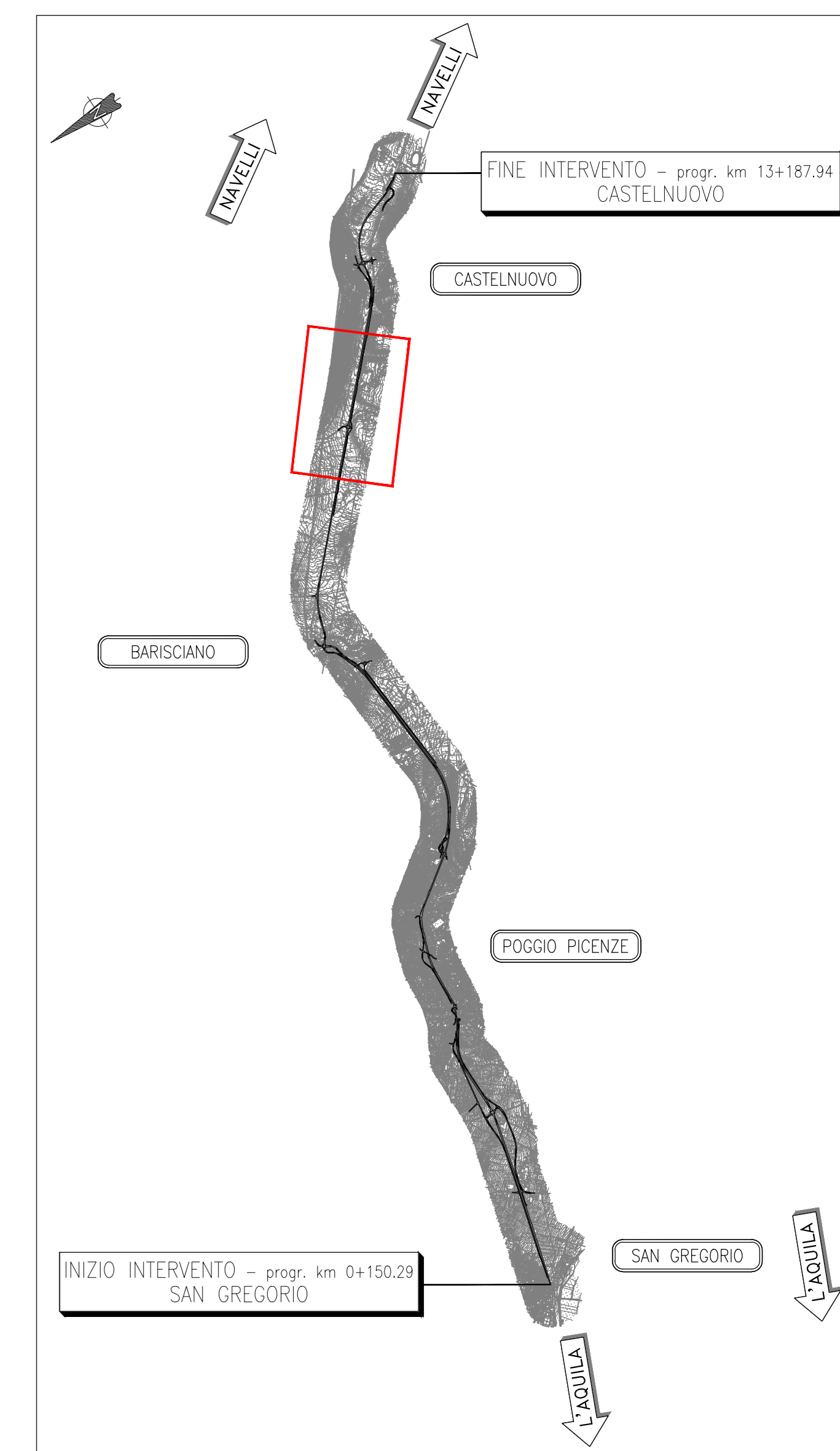
COMPLANARE NORD 6



COMPLANARE NORD 7



KEY-PLAN



Legenda

- Cunetta ad L - 125 cm
- Cunetta ad L - 100 cm
- Tubazione PEAD D250 / pozzetti ogni 40 m
- Tubazione PEAD D400 / pozzetti ogni 40 m
- Tubazione PEAD D500 / pozzetti ogni 40 m
- Tubazione PEAD D630 / pozzetti ogni 40 m
- fosso in cls 30x30x30
- fosso in geostuoia 30x30x30
- fosso in cls 50x50x50
- fosso in geostuoia 50 x 50 x 50
- fosso in cls 50 x 100 x 50
- canaletta rettangolare in cls 50x50
- embrici su rilevato / 20 metri
- canaletta grigliata di margine in rilevato o su muro
- caditoie grigliate per canaletta
- pozzetto in cls di scarico su tombino con griglia 100x100
- pozzetto di scarico in cls per cunetta 100x100
- drenaggi di margine in viadotto



S.S. 17 "dell'Appennino Abruzzese ad Appulo Sannitico"  
Tronco Antrodoco-Navelli  
Adeguamento tratto S.Gregorio-S. Pio delle Camere  
dal km 45+000 al km 58+000

PROGETTO DEFINITIVO		cod. AQ-01
PROGETTAZIONE:	PROGETTISTA:	
<b>RIA</b>	Prof. Ing. Antonio Del Grosso Ordine Ingg. Genova n. 3611	
<b>AMBERG ENGINEERING</b>	GEOLOGO:	
<b>ETACONS s.r.l.</b>	Geol. Roberto Pedone Ordine Geol. Liguria n. 163	
<b>cdB INGEGNERI ASSOCIATI</b>	RESPONSABILE DELL'INTEGRAZIONE DELLE DISCIPLINE SPECIALISTICHE:	
<b>LAND</b>	Ing. Alessandro Alotti Ordine Ingg. Genova n. 79954	
	COORDINATORE DELLA SICUREZZA:	
	Arch. Giorgio Villa Ordine Arch. Pisa n. 645	
	VISTO: IL RESPONSABILE DEL PROCEDIMENTO	
	Ing. CLAUDIO BUCCI	

IDROLOGIA E IDRAULICA		Idraulica di piattaforma		Planimetria di Dettaglio Idraulica di Piattaforma - Tavola 9	
CODICE PROGETTO	NOV. FILE	REVISIONE	SCALA:		
TO010001DRP09_B	TO010001DRP09_B	B	1:1000		
PROGETTO	ELAB.				
02/2023	09/2022				
C					
B	EMMISSIONE PER ISTRUTTORIA	02/2023	Rev.	A. BUIO	A. DEL GRASSO
A	EMMISSIONE	09/2022	Rev.	A. BUIO	A. DEL GRASSO
REV.	DESCRIZIONE	DATA	REDATTO	VERIFICATO	APPROVATO